

VW Golf 2.0 TDI Goal Edition DSG

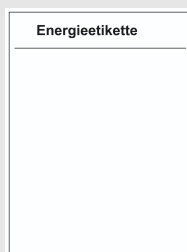
Fahrzeugdaten

Inverkehrsetzung	5.2025
Fahrzeugart	Jahreswagen
Fahrzeugtyp	Limousine
Aussenfarbe	Schwarz
Kilometer	16'990 km
Getriebeart	Automatisiert (AMT)
Antriebsart	Vorderradantrieb
Treibstoff	Diesel
Türen / Sitze	5 / 5
Innenfarbe	Anthrazit
Hubraum	1'968 cm3
Zylinder	4
PS	150 PS
Leergewicht	1'573 kg
Verbrauch in l/100 km	0/0/0 (Stadt/Land/Total)
Wagen-Nr.	028949
Ab MFK	Ja
Garantie	Ja
Euro Norm	Euro 6d
Co2 Emissionen*	g/km**

* Provisorischer Zielwert nach neuem Prüfzyklus WLTP 115 g/km

** Entspricht Ziel gemäss NEFZ-Messverfahren 95 g/km

Energieeffizienz



Neupreis 49'790.-

Leasing ab CHF 0.00/mtl


Verkaufspreis **CHF 28'980.-**




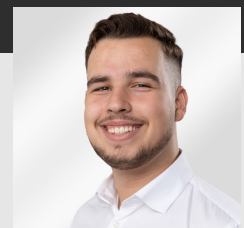
IHR PERSÖNLICHER BERATER IST:

Diogo Cunha

Verkaufsberater Neuwagen
DE, EN, FR, PT

 diogo.cunha@autorama.ch

 044 931 50 61



Ausstattung - VW Golf 2.0 TDI Goal Edition DSG

Optionale Ausstattung

- * Anhängervorrichtung anklappbar, mit elektrischer Entriegelung
- * Lackierung: Perlmutteffekt-Lackierung
- * Media: Navigationssystem "Discover" inkl. "Streaming & Internet"
 - * Media: Navigationssystem
 - * Media: Sprachassistent IDA und elektronische Sprachverstärkung
- * Paket: Assistenz-Paket
 - * Assist: Fahrassistent "Travel Assist", Spurhalteassistent "Lane Assist" und "Emergency Assist"
 - * Assist: Proaktives Insassenschutzsystem
- * Paket: Licht- und Sicht-Paket
 - * Licht: Fernlichtassistent "Light Assist"
- * Paket: Technikpaket
 - * Media: Navigationssystem "Discover" inkl. "Streaming & Internet"
 - * Media: We Connect Plus / VW Connect Plus
- * Paket: Winterpaket
 - * Lenkrad: Multifunktions-Lederlenkrad beheizbar
 - * Sitze: Vordersitze beheizbar
 - * Warnleuchte für Wischwasserstand
- * Seitenscheiben hinten und Heckscheibe abgedunkelt

Serienmässige Ausstattung

- * 12 Volt Steckdose im Kofferraum
- * 3-Punkt-Automatik-Sicherheitsgurte für die Rücksitzplätze
- * 3-Punkt-Automatik-Sicherheitsgurte vorne mit Höheneinstellung und Gurtstraffer
- * Airbag: Airbag für Fahrer und Beifahrer mit Beifahrerairbag-Deaktivierung
- * Airbag: Kopfairbagsystem für Front- und Fondpassagiere inkl. Seitenairbags vorn und Center Airbag
- * Assist: Abbremsfunktion und Ausweichunterstützung
- * Assist: Ablenkungs- und Müdigkeitserkennung
- * Assist: Automatische Distanzregelung ACC
- * Assist: Einparkhilfe (Warnsignale bei Hindernissen im Front- und Heckbereich)
- * Assist: Elektronische Parkbremse inkl. Auto-Hold-Funktion
- * Assist: Elektronisches Stabilisierungsprogramm (ESP)
- * Assist: Multifunktionskamera
- * Assist: Rückfahrkamera Rear View
- * Assist: Spurhalteassistent Lane Assist
- * Assist: Verkehrszeichenerkennung
- * Aussenspiegel elektrisch einstell-, anklapp- und beheizbar, mit Beifahrerspiegelabsenkung und Memory
- * Bordwerkzeug und Wagenheber
- * Dekor: Dekoreinlagen "Style"
- * Doppelton-Signalhorn
- * Elektrische Fensterheber hinten
- * Elektrische Fensterheber vorne
- * Elektronische Differentialsperre (XDS)
- * Frontscheibe in Verbundsicherheitsglas, wärme- und geräuschdämmend
- * Fussgängerschutzmassnahmen erweitert
- * Garantie: 2 JAHRE NEUWAGEN-GARANTIE OHNE KILOMETER-BEGRENZUNG
- * Garantie: VW Garantie 3 Jahre Lack-Garantie
- * Garantie: VW Garantie: 12 Jahre Karosserie-Garantie gegen Durchrostung
- * Gepäckraumboden höhenverstellbar
- * Getriebe: 7-Gang Getriebe automatisiert

- * Heckscheibenheizung
- * ISOFIX-Halteösen für Kindersitze (auf den äusseren Rücksitzen und auf dem Beifahrersitz,
- * Innenspiegel automatisch abblendend
- * Klima: Klimaanlage Air Care Climatronic
- * LED-Leseleuchten 2 vorn und 2 hinten
- * Lackierung: Uni-Lackierung
- * Lenkrad: Lenksäule in Höhe und Länge verstellbar
- * Lenkrad: Multifunktions-Lederlenkrad inkl. Schaltwippen
- * Licht: Fahrlichtschaltung automatisch, mit LED-Tagfahrlicht
- * Licht: Fernlichtassistent "Light Assist"
- * Licht: LED-Plus- Scheinwerfer
 - * Licht: Abbiege- und Schlechtwetterlicht
 - * Licht: LED-Plus- Scheinwerfer
 - * Volkswagen Logo vorn, Leiste zwischen den Scheinwerfern sowie Türgriffmulden beleuchtet
- * Licht: LED-Rückleuchten
- * Licht: Leuchtweitenregulierung dynamisch
- * Licht: Nebelschlusslicht einseitig, Rückfahrlicht beidseitig
- * Make-Up Spiegel beleuchtet in den Sonnenblenden
- * Media: 2 USB-C-Schnittstellen vorn, 2 USB-C-Ladebuchsen an der Mittelkonsole hinten
- * Media: App-Connect mit Wireless App-Connect für Apple CarPlay und Android Auto
- * Media: Digital Cockpit Pro, mehrfarbig, verschiedene Info-Profile wählbar
- * Media: Digitaler Radioempfang DAB+
- * Media: Radio "Ready 2 Discover", Streaming & Internet fähig
- * Media: Telefonschnittstelle mit induktiver Ladefunktion
- * Media: Vorbereitet für We Connect / VW Connect & We Connect Plus / VW Connect Plus
- * Media: We Connect Basisfunktionen - Kostenlos und ohne Laufzeitbeschränkung
- * Mehrfarbige Ambientebeleuchtung im Innenraum

Hinweis: Die effektive Ausstattung kann von der publizierten Ausstattung abweichen

Ausstattung - VW Golf 2.0 TDI Goal Edition DSG

- * Mittelarmlehne vorn höhe- und längseintellbar
- * Nichtraucherabführung - Ablagefach und 12-V-Steckdose vorn
- * Paket: Interieurpaket "ArtVelours Eco"
 - * Polster: Sitzmittelbahnen der Vordersitze und der äusseren Rücksitzplätze in Mikrovlies
 - * Sitze: Sport-Komfortsitze vorne
- * Regensensor
- * Räder: 17-Zoll Leichtmetallräder "Nottingham"
- * Räder: Reifenkontrollanzeige
- * Räder: Tire Mobility Set; 12-Volt-Kompressor und Reifendichtmittel
- * Scheibenbremsen vorne und hinten
- * Schlüsselloses Startsystem "Keyless Start" ohne Safe-Lock
- * Servolenkung elektromechanisch, geschwindigkeitsabhängig geregelt
- * Sitze: 3 Kopfstützen hinten, höheneinstellbar
- * Sitze: Lendenwirbelstützen vorne, auf Fahrerseite elektrisch einstellbar und inkl. Massagefunktion
- * Sitze: Rücksitzbank ungeteilt, Lehne asymmetrisch geteilt umklappbar, mit Mittelarmlehne
- * Sitze: Sicherheitsoptimierte Kopfstützen vorn
- * Sitze: ergoActive-Sitz mit 14-Wege-Einstellung und Memory-Funktion auf Fahrerseite
 - * Polster: Sitzmittelbahnen der Vordersitze und der äusseren Rücksitzplätze in Mikrovlies
 - * Sitze: Lendenwirbelstützen vorne, auf Fahrerseite elektrisch einstellbar und inkl. Massagefunktion
 - * Sitze: Sport-Komfortsitze vorne
 - * Sitze: ergoActive-Fahrsitz mit elektrischer Einstellung, Memory-Funktion
- * Start-Stopp System und Bremsenergie-Rückgewinnung
- * Stossfänger in Wagenfarbe, Lufteinlass mit Chromleisten
- * Textilfussmatten vorn und hinten
- * Umfeldbeleuchtung mit Logo-Projektion
- * Warndreieck
- * Warnton und -leuchte für nicht angelegte Gurte vorne und hinten
- * Wegfahrsperre elektronisch
- * Wärmeschutzverglasung grün, seitlich und hinten
- * Zentralverriegelung

Hinweis: Die effektive Ausstattung kann von der publizierten Ausstattung abweichen