

AUDI RS3 Limousine 2.5 TSI quattro S-tronic

Panorama-/Schiebedach / Rückfahrkamera / Alcantara Lenkrad / Navi / Werksgarantie...

Fahrzeugdaten

Inverkehrsetzung	1.2026
Fahrzeugart	Jahreswagen
Fahrzeugtyp	Limousine
Aussenfarbe	Grün
Kilometer	1'001 km
Getriebeart	Automatisiert (AMT)
Antriebsart	Allrad
Treibstoff	Benzin
Türen / Sitze	4 / 5
Innenfarbe	Schwarz
Hubraum	2'480 cm ³
Zylinder	5
PS	400 PS
Leergewicht	1'675 kg
Verbrauch in l/100 km	0/0/0 (Stadt/Land/Total)
Wagen-Nr.	xxxxxx
Ab MFK	Ja
Garantie	Ja
Euro Norm	Euro 6d
Co2 Emissionen*	g/km**

* Provisorischer Zielwert nach neuem Prüfzyklus WLTP 115 g/km

** Entspricht Ziel gemäss NEFZ-Messverfahren 95 g/km

Energieeffizienz



Neupreis 96'450.-

Leasing ab CHF 0.00/mtl


Verkaufspreis CHF 66'890.-




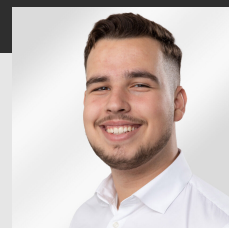
**IHR
PERSÖNLICHER BERATER IST:**

Diogo Cunha

Verkaufsberater Neuwagen
DE, EN, FR, PT

 diogo.cunha@autorama.ch

 044 931 50 61



Ausstattung - AUDI RS3 Limousine 2.5 TSI quattro S-tronic

Optionale Ausstattung

- * Assist: Umgebungskameras
- * Aussenspiegel in Wagenfarbe
- * Fahrwerk: RS-Bremsanlage mit Bremssätteln rot
- * Lackierung: Metallic-Lackierung
- * Licht: Matrix LED-Scheinwerfer, LED-Heckleuchten und Scheinwerfer-Reinigungsanlage
- * Paket: Navigationspaket
 - * Media: SONOS Premium Soundsystem
- * Paket: RS-Designpaket rot
 - * Fussmatten RS mit Nähten in rot
 - * Lenkrad: Lenkradkranz in Alcantara, Nähte & 12-Uhr Markierung in rot
 - * Sicherheitsgurte in schwarz mit rotem Rand
- * Panorama-Glasdach
- * RS-Sportabgasanlage

Serienmässige Ausstattung

- * Airbag: Airbag für Fahrer und Beifahrer mit Beifahrer-Airbag-Deaktivierung
- * Airbag: Seitenairbags vorn, mit Kopfairbag und Interaktionsairbag vorn
- * Antiblockiersystem (ABS)
- * Assist: Ablenkungs- und Müdigkeitserkennung
- * Assist: Audi pre sense front
- * Assist: Ausweichassistent und Abbiegeassistent
- * Assist: Geschwindigkeitsbegrenzungsanlage bis 250 km/h
- * Assist: Geschwindigkeitsregelanlage mit Vorbereitung adaptiver Geschwindigkeitsassistent
- * Assist: Kamerabasierte Verkehrszeichenerkennung
- * Assist: Traktionskontrolle
- * Audi drive select
- * Audi virtual cockpit plus mit zusätzlichem RS-Layout
- * Aussenspiegel in schwarz
- * Bordwerkzeug
- * Dachhimmel in Stoff schwarz
- * Dekor: Dekoreinlage Carbon Atlas Struktur
- * Dekor: Interieurapplikationen Vanadiumoptik
- * Elektrische Fensterheber vorne
- * Elektronisches Stabilitäts-Programm (ESP)
- * Entfall Dachreling
- * Fahrwerk: RS-Sportfahrwerk
- * Fahrwerk: RS-Stahlbremse vorn mit Bremssätteln schwarz glänzend
- * Funkschlüssel, ohne Safelock
- * Garantie: Audi Garantie 2 Jahre ohne Kilometerbegrenzung (ab 1. Inv.)
- * Gesetzlicher Notruf
- * Getriebe: 7-Stufen Automatisiertes Schaltgetriebe
- * Heckklappenspoiler
- * Heckscheibe, hintere Tür- und Seitenscheiben in Klarglas
- * Klima: 2-Zonen-Komfortklimaautomatik
- * Komfortschlüssel mit sensorgesteuerter Gepäckraumtriegelung

- * Lackierung: Uni-Lackierung
- * Lenkrad: Sportkonturlenkrad, 3-Speichen, oben und unten abgeflacht
- * Licht- und Regensensor
- * Licht: Einstiegs LED mit RS-Projektion vorn
- * Licht: LED Heckleuchten mit dynamischem Blinklicht
- * Licht: LED Scheinwerfer
- * Licht: Tagfahrlicht
- * Media: Audi Application Store und Smartphone-Interface
- * Media: Audi Phone Box
- * Media: Audi Soundsystem
- * Media: Audi connect Navigation & Infotainment plus
- * Media: Audi connect Notruf & Service mit Audi connect Remote & Control
- * Media: Digitaler Radioempfang
- * Media: LTE-Unterstützung für Audi phone box
- * Media: MMI Navigationssystem Plus mit MMI touch
- * Media: USB-Anschlüsse mit Ladefunktion im Fond
- * Paket: Ablagen- und Gepäckraumpaket
- * Paket: Ambiente-Lichtpaket pro
- * Paket: Assistenzpaket Fahren und Parken plus
 - * Assist: Adaptiver Geschwindigkeitsassistent
 - * Assist: Parklenkassistent IPA (Intelligent Park Assist)
 - * Assist: Rückfahrkamera
 - * Assist: Spurverlassenswarnung inkl. Notfallassistent
- * Paket: Assistenzpaket 2
- * Paket: Komfortpaket plus
 - * Aussenspiegel rechts und links beheizbar und elektrisch anklappbar, automatisch abblendend
 - * Innenspiegel automatisch abblendend, rahmenlos
- * Paket: Optikpaket schwarz plus
- * Pedalerie aus Edelstahl
- * Polster: Ledervariante 2
- * Polster: Mikrofaser Dinamica/Kunstleder - Kombination mit Rautensteppung und RS-Prägung

Hinweis: Die effektive Ausstattung kann von der publizierten Ausstattung abweichen

Ausstattung - AUDI RS3 Limousine 2.5 TSI quattro S-tronic

- * Progressivlenkung
- * RS-Einstiegsleisten
- * RS-Exterieurumfänge in schwarz matt
- * Räder: Reifendruck-Kontrollanzeige
- * Räder: Reifenreparatur-Set (Tire Fit)
- * Räder: Räder, 5-Y-Speichen, schwarz matt
- * Scheinwerfer-Reinigungsanlage
- * Servolenkung
- * Sitze: Gurtanlegekontrolle mit Sitzbelegungserkennung hinten
- * Sitze: Rücksitzlehne, geteilt umklappbar
- * Sitze: Sportsitze vorne
- * Sitze: Vordersitze manuell einstellbar
- * Start-Stop-System
- * Verbandmaterial und Warndreieck
- * Wegfahrsperre elektronisch
- * Wärmeschutz- und Akustikverglasung
Frontscheibe mit grauem Colorstreifen
- * Zentralverriegelung mit Fernbedienung

Hinweis: Die effektive Ausstattung kann von der publizierten Ausstattung abweichen