

VW Transporter Plus 2.0 TDI Lang

Fahrzeugdaten

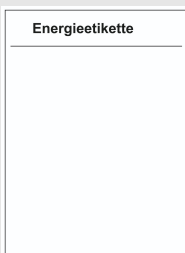
Inverkehrsetzung	6.2025
Fahrzeugart	Occasion
Fahrzeugtyp	Kasten
Aussenfarbe	Weiss
Kilometer	33'640 km
Getriebeart	Manuell
Antriebsart	Vorderradantrieb
Treibstoff	Diesel
Türen / Sitze	4 / 2
Innenfarbe	Schwarz
Hubraum	1'996 cm3
Zylinder	4
PS	110 PS
Leergewicht	2'052 kg
Verbrauch in l/100 km	0/0/0 (Stadt/Land/Total)
Wagen-Nr.	024054
Ab MFK	Ja
Garantie	Ja
Euro Norm	Euro 6e
Co2 Emissionen*	g/km**

* Provisorischer Zielwert nach neuem Prüfzyklus WLTP 115 g/km

** Entspricht Ziel gemäss NEFZ-Messverfahren 95 g/km

Energieeffizienz

Energieetikette



Neupreis 54'890.-

Leasing ab CHF 0.00/mtl


Verkaufspreis CHF 29'800.-




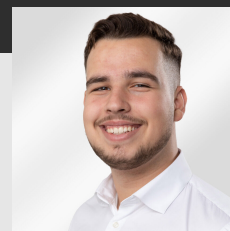
IHR
PERSÖNLICHER BERATER IST:

Diogo Cunha

Verkaufsberater Neuwagen
DE, EN, FR, PT

 diogo.cunha@autorama.ch

 044 931 50 61



Ausstattung - VW Transporter Plus 2.0 TDI Lang

Optionale Ausstattung

- * Aussenspiegel elektrisch verstellbar, beheizbar und anklappbar
- * Klima: Klimaanlage im Fahrerhaus (2 Zonen mit automatischer Regelung)
- * Paket: Fahrerassistenzpaket Plus
 - * Assist: Einparkhilfe im Front- und Heckbereich
 - * Assist: Notbremsassistent mit Fußgänger- und Radfahrererkennung
 - * Assist: Rückfahrkamera "Rear View"
 - * Ohne Parklenkassistent
- * Paket: Komfortpaket 1
 - * 3 Airlineschienen (quer) im Dach mit integriertem LED-Leuchtband in der vordersten Leiste
 - * Brillenklappfach im Dach auf Fahrerseite, Dachhaltegriff auf Beifahrerseite
 - * Doppeltonsignalhorn
 - * Einstiegsgriff auf der Beifahrerseite an der A-Säule
 - * Klima: Elektrische Zusatzheizung
 - * Klima: Klimaanlage im Fahrerhaus (2 Zonen mit automatischer Regelung)
 - * Lenkrad: Multifunktions-Kunstlederlenkrad
 - * Ohne Fussraumbeleuchtung
 - * Schalthebelknauff in Kunstleder

Serienmässige Ausstattung

- * 12V-Steckdose in der Mittelkonsole vorne
- * 2 LED-Dachinnenleuchten im Lade-/Fahrgastraum
- * 8 Verzurrösen zur Ladegutsicherung im Laderaum
- * ABS
- * AGM-Fahrzeuggatterie 80 Ah
- * Airbag: Airbag für Fahrer und Beifahrer mit Beifahrer-Airbag-Deaktivierung
- * Assist: Geschwindigkeitsregelanlage mit intelligent. Geschwindigkeitsassistent
- * Assist: Müdigkeitserkennung
- * Assist: Notrufsystem eCall
- * Assist: Spurhalteassistent "Lane Assist"
- * Assist: Verkehrszeichenerkennung und Falschfahrwarnung
- * Aussenspiegel, elektrisch einstell- und beheizbar
- * Dachkonsole, klein
- * Digital Cockpit
- * Einstiegleiste Schiebetür Kunststoff, in schwarz
- * Einstiegleiste vorn Kunststoff, in Schwarz, nicht beleuchtet
- * Elektrische Fensterheber vorne
- * Elektronisches Stabilitäts-Programm
- * Fahrwerk: Zulässiges Gesamtgewicht 2.940 - 3.025 kg
- * Frontscheibe in Verbundsicherheitsglas, wärmedämmend
- * Garantie: 2 Jahre ohne Kilometerbegrenzung (ab 1. Inv.)
- * Garantie: Garantie gegen Karosserie-Durchrostung: 12 Jahre
- * Garantie: Garantie gegen Lackmängel: 3 Jahre
- * Garantie: VW Anschlussgarantie (2+3 Jahre, max. 200'000km)
- * Generator 230 A
- * Getriebe: 6-Gang-Getriebe manuell
- * Gummiboden im Fahrerhaus
- * Gurtstraffer für den Fahrersitz und Beifahrersitz
- * Haltegriffe am Dachrahmen auf der Fahrer- und Beifahrerseite
- * Handschuhfach mit Klappe, nicht abschliessbar

- * Heckfenster, beheizbar
- * Heckscheiben-Wisch-/Waschanlage
- * Klima: Heiz- und Belüftungsanlage im Fahrerhaus
- * Kraftstofftank 70 l Fassungsvermögen
- * LED-Leuchten für das Fahrerhaus
- * Lackierung: Uni-Lackierung
- * Lenkrad: Multifunktionslenkrad
- * Licht: Fernlichtregulierung Light Assist
- * Licht: LED Frontscheinwerfer inklusive LED Tagfahrlicht
- * Licht: LED-Rückleuchten
- * Media: 2x USB im Fahrerhaus
- * Media: 4 Lautsprecher (2 in der Instrumententafel und 2 in den Fahrerhaustüren)
- * Media: Mobiltelefon-Schnittstelle
- * Media: Radio 33 cm (13") Touch-Farbdisplay und wireless App-Connect (Apple & Android)
- * Media: Vorbereitung für VW Connect
- * Normaldach
- * Ohne Bodenbelag im Fahrgast-/Laderaum
- * Ohne Dachreling/Dachlastträger
- * Ohne Schienen an den Seitenwänden
- * Ohne Seitenfenster im Lade-/Fahrgastraum hinten links
- * Ohne Seitenfenster im Lade-/Fahrgastraum vorn links
- * Ohne Seitenfenster im Lade-/Fahrgastraum vorn rechts
- * Ohne Stand-/Zusatzheizung
- * Paket: Exterieurpaket genarbte Anbauteile, Kühlergrill in Clear White
 - * Aussenspiegelgehäuse und Türgriffe in Schwarz, genarbt
 - * Dach in Wagenfarbe
 - * Stossfänger vorn und hinten in Schwarz, genarbt
- * Paket: Fahrerassistenzpaket
 - * Assist: Einparkhilfe im Heckbereich
 - * Assist: Notbremsassistent mit Fußgänger- und Radfahrererkennung
 - * Ohne Parklenkassistent
 - * Ohne Rückfahrkamera
- * Paket: Fahrerhaus Sitzpaket Einzelsitz in "Stoff gestreift" mit Beifahrerdoppelsitzbank
 - * Polster: Sitzbezüge in Stoff "gestreift"

Hinweis: Die effektive Ausstattung kann von der publizierten Ausstattung abweichen

Ausstattung - VW Transporter Plus 2.0 TDI Lang

- * Sitze: 2-Wege Kopfstützen, höhenverstellbar
- * Sitze: 2-Wege Lendenwirbelstütze für den Fahrersitz, manuell einstellbar
- * Sitze: 6-Wege Fahrersitz, verstellbar
- * Sitze: Beifahrerdoppelsitzbank mit Unterladefunktion
- * Sitze: Fahrerhaussitze (ohne Drehfunktion)
- * Sitze: Ohne Armlehnen an den Sitzen im Fahrerhaus
- * Sitze: Ohne Sitzheizung
- * Räder: 4 Stahlräder 6,5 J x 16
- * Räder: Radmittenabdeckungen
- * Räder: Reifendruckkontrollanzeige
- * Räder: ohne Reserverad mit Tire Mobility Set (12-Volt-Kompressor & Reifendichtmittel)
- * Schmale Mittelkonsole mit Cupholder und Ablage für Mobiltelefon
- * Schmutzfänger vorn
- * Schriftzug "Transporter" am Heck, Zierleiste schwarz, genarbt
- * Seitenscheiben in Wärmeschutzglas
- * Seitenverkleidung aus Kunststoff im Lade-/Fahrgastraum, halbhoch
- * Servolenkung
- * Sicherheitsinnenspiegel, manuell abblendbar
- * Sitze: 3er-Sitzbank in der 2. Sitzreihe
- * Traktionskontrolle
- * Trennwand aus Kunststoff mit Fenster, hoch, für Kastenwagen PLUS
- * Türen: Heckklappe
- * Türen: Schiebetür an der Beifahrerseite
- * Vorbereitung Alcohol Interlock
- * Vorbereitung für Anhängervorrichtung
- * Wegfahrsperre, elektronisch
- * Zentralverriegelung mit schlüssellosem Startsystem "Keyless Start" ohne Safelock
- * Öffnungskonfiguration "1. Sitzreihe"

Hinweis: Die effektive Ausstattung kann von der publizierten Ausstattung abweichen