

# AUDI RS3 Limousine 2.5 TSI quattro S-tronic

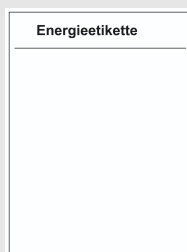
## Fahrzeugdaten

Inverkehrsetzung	1.2026
Fahrzeugart	Jahreswagen
Fahrzeugtyp	Limousine
Aussenfarbe	Grau
Kilometer	1'001 km
Getriebeart	Automatisiert (AMT)
Antriebsart	Allrad
Treibstoff	Benzin
Türen / Sitze	4 / 5
Innenfarbe	Schwarz
Hubraum	2'480 cm <sup>3</sup>
Zylinder	5
PS	400 PS
Leergewicht	1'675 kg
Verbrauch in l/100 km	0/0/0 (Stadt/Land/Total)
Wagen-Nr.	19338.01
Ab MFK	Ja
Garantie	Ja
Euro Norm	Euro 6d
Co2 Emissionen*	g/km**

\* Provisorischer Zielwert nach neuem Prüfzyklus WLTP 115 g/km

\*\* Entspricht Ziel gemäss NEFZ-Messverfahren 95 g/km

Energieeffizienz



**Neupreis** 96'890.-

**Leasing** ab CHF 0.00/mtl

**Verkaufspreis** CHF 66'890.-

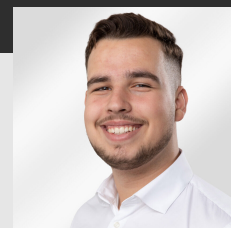


**IHR PERSÖNLICHER BERATER IST:**

**Diogo Cunha**  
Verkaufsberater Neuwagen  
DE, EN, FR, PT

diogo.cunha@autorama.ch

044 931 50 61



## Ausstattung - AUDI RS3 Limousine 2.5 TSI quattro S-tronic

### Optionale Ausstattung

- \* Assist: Umgebungskameras
- \* Fahrwerk: RS-Bremsanlage mit Bremssätteln rot
- \* Lackierung: Perleffekt-Lackierung
- \* Licht: Fernlicht-Assistent
- \* Paket: RS-Designpaket rot plus
  - \* Dekor: Mittelsteg der Luftausströmer in rot
  - \* Fussmatten RS mit Nähten in rot
  - \* Lenkrad: Lenkradkranz in Alcantara, Nähte & 12-Uhr Markierung in rot
  - \* Polster: Sitzbezug mit Wabensteppung, Nähte in rot
  - \* Polster: Sitzschultern in Microfaser Dinamica rot
  - \* Sicherheitsgurte in schwarz mit rotem Rand
- \* Panorama-Glasdach
- \* Polster: Mikrofaser Dinamica/Leder-Kombination mit Wabensteppung und RS-Schriftzug
- \* RS-Exterieurumfänge in schwarz glänzend
- \* RS-Sportabgasanlage
- \* Sonnenschutzverglasung, abgedunkelt

### Serienmässige Ausstattung

- \* Airbag: Airbag für Fahrer und Beifahrer mit Beifahrer-Airbag-Deaktivierung
- \* Airbag: Seitenairbags vorn, mit Kopfairbag und Interaktionsairbag vorn
- \* Antiblockiersystem (ABS)
- \* Assist: Ablenkungs- und Müdigkeitserkennung
- \* Assist: Audi pre sense front
- \* Assist: Ausweichassistent und Abbiegeassistent
- \* Assist: Geschwindigkeitsbegrenzungsanlage bis 250 km/h
- \* Assist: Geschwindigkeitsregelanlage mit Vorbereitung adaptiver Geschwindigkeitsassistent
- \* Assist: Kamerabasierte Verkehrszeichenerkennung
- \* Assist: Traktionskontrolle
- \* Audi drive select
- \* Audi virtual cockpit plus mit zusätzlichem RS-Layout
- \* Aussenspiegel in schwarz
- \* Bordwerkzeug
- \* Dachhimmel in Stoff schwarz
- \* Dekor: Dekoreinlage Carbon Atlas Struktur
- \* Dekor: Interieurapplikationen Vanadiumoptik
- \* Elektrische Fensterheber vorne
- \* Elektronisches Stabilitäts-Programm (ESP)
- \* Entfall Dachreling
- \* Fahrwerk: RS-Sportfahrwerk
- \* Fahrwerk: RS-Stahlbremse vorn mit Bremssätteln schwarz glänzend
- \* Funkschlüssel, ohne Safelock
- \* Garantie: Audi Garantie 2 Jahre ohne Kilometerbegrenzung (ab 1. Inv.)
- \* Gesetzlicher Notruf
- \* Getriebe: 7-Stufen Automatisiertes Schaltgetriebe
- \* Heckklappenspoiler
- \* Heckscheibe, hintere Tür- und Seitenscheiben in Klarglas
- \* Klima: 2-Zonen-Komfortklimaautomatik
- \* Komfortschlüssel mit sensorgesteuerter Gepäckraumtriegelung

- \* Lackierung: Uni-Lackierung
- \* Lenkrad: Sportkonturlenkrad, 3-Speichen, oben und unten abgeflacht
- \* Licht- und Regensensor
- \* Licht: Einstiegs LED mit RS-Projektion vorn
- \* Licht: LED Heckleuchten mit dynamischem Blinklicht
- \* Licht: LED Scheinwerfer
- \* Licht: Tagfahrlicht
- \* Media: Audi Application Store und Smartphone-Interface
- \* Media: Audi Phone Box
- \* Media: Audi Soundsystem
- \* Media: Audi connect Navigation & Infotainment plus
- \* Media: Audi connect Notruf & Service mit Audi connect Remote & Control
- \* Media: Digitaler Radioempfang
- \* Media: LTE-Unterstützung für Audi phone box
- \* Media: MMI Navigationssystem Plus mit MMI touch
- \* Media: USB-Anschlüsse mit Ladefunktion im Fond
- \* Paket: Ablagen- und Gepäckraumpaket
- \* Paket: Ambiente-Lichtpaket pro
- \* Paket: Assistenzpaket Fahren und Parken plus
  - \* Assist: Adaptiver Geschwindigkeitsassistent
  - \* Assist: Parklenkassistent IPA (Intelligent Park Assist)
  - \* Assist: Rückfahrkamera
  - \* Assist: Spurverlassenswarnung inkl. Notfallassistent
- \* Paket: Assistenzpaket 2
- \* Paket: Komfortpaket plus
  - \* Aussenspiegel rechts und links beheizbar und elektrisch anklappbar, automatisch abblendend
  - \* Innenspiegel automatisch abblendend, rahmenlos
- \* Paket: Optikpaket schwarz plus
- \* Pedalerie aus Edelstahl
- \* Polster: Ledervariante 2
- \* Polster: Mikrofaser Dinamica/Kunstleder - Kombination mit Rautensteppung und RS-Prägung

**Hinweis:** Die effektive Ausstattung kann von der publizierten Ausstattung abweichen

## Ausstattung - AUDI RS3 Limousine 2.5 TSI quattro S-tronic

---

- \* Progressivlenkung
- \* RS-Einstiegsleisten
- \* RS-Exterieurumfänge in schwarz matt
- \* Räder: Reifendruck-Kontrollanzeige
- \* Räder: Reifenreparatur-Set (Tire Fit)
- \* Räder: Räder, 5-Y-Speichen, schwarz matt
- \* Scheinwerfer-Reinigungsanlage
- \* Servolenkung
- \* Sitze: Gurtanlegekontrolle mit Sitzbelegungserkennung hinten
- \* Sitze: Rücksitzlehne, geteilt umklappbar
- \* Sitze: Sportsitze vorne
- \* Sitze: Vordersitze manuell einstellbar
- \* Start-Stop-System
- \* Verbandmaterial und Warndreieck
- \* Wegfahrsperrung elektronisch
- \* Wärmeschutz- und Akustikverglasung Frontscheibe mit grauem Colorstreifen
- \* Zentralverriegelung mit Fernbedienung

**Hinweis:** Die effektive Ausstattung kann von der publizierten Ausstattung abweichen