

VW Tiguan 1.5 TSI evo2 eHybrid R-Line DSG

Fahrzeugdaten

Inverkehrsetzung	Neu
Fahrzeugart	Neues Fahrzeug
Fahrzeugtyp	SUV / Geländewagen
Aussenfarbe	Schwarz
Kilometer	10 km
Getriebeart	Automatisiert (AMT)
Antriebsart	Vorderradantrieb
Treibstoff	Plug-in-Hybrid Benzin/Elektro
Türen / Sitze	5 / 5
Innenfarbe	Schwarz
Hubraum	1'498 cm3
Zylinder	4
PS	272 PS
Leergewicht	2'016 kg
Verbrauch in l/100 km	0/0/0 (Stadt/Land/Total)
Wagen-Nr.	19205.01
Ab MFK	Ja
Garantie	Ja
Euro Norm	Euro 6d
Co2 Emissionen*	g/km**

* Provisorischer Zielwert nach neuem Prüfzyklus WLTP 115 g/km

** Entspricht Ziel gemäss NEFZ-Messverfahren 95 g/km

Energieeffizienz



Neupreis **75'860.-**

Leasing **ab CHF 0.00/mtl**


Verkaufspreis **CHF 57'800.-**




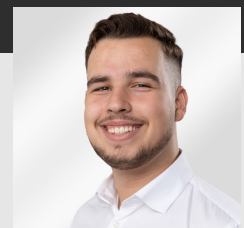
**IHR
PERSÖNLICHER BERATER IST:**

Diogo Cunha

Verkaufsberater Neuwagen
DE, EN, FR, PT

 diogo.cunha@autorama.ch

 044 931 50 61



Ausstattung - VW Tiguan 1.5 TSI evo2 eHybrid R-Line DSG

Optionale Ausstattung

- * Anhängervorrichtung anklappbar, mit elektrischer Entriegelung
- * Garantie: Volkswagen Garantie+ (4 Jahre / 100'000 km)
- * Lackierung: Perlmutteffekt-Lackierung
- * Media: Soundsystem "Harman Kardon"
- * Netztrennwand
- * Paket: Design Paket "Black Style"
 - * Aussenspiegelgehäuse in Schwarz
 - * Dachreling schwarz
 - * Interieur-Design-Elemente in Schwarz
 - * Räder: 19-Zoll Leichtmetallräder "Coventry"
 - * Stossfänger in Wagenfarbe, im R-Line - Styling
 - * Verbundsicherheitsglas geräuschkämmend für Türscheiben; Heck- und Seitenscheiben hinten abgedunkelt
 - * Zierleisten in Schwarz hochglänzend an den Seitenfenstern
- * Paket: Infotainment-Paket "Discover"
 - * Media: 2 USB-C-Schnittstellen vorn, 2 USB-C-Ladebuchsen an der Mittelkonsole hinten
 - * Media: Navigationssystem
 - * Media: Sprachassistent IDA und elektronische Sprachverstärkung
 - * Media: Telefonschnittstelle "Comfort" mit induktiver Ladefunktion für 2 Smartphones,
- * Paket: Lederpaket "Varenna" mit ergoActive-Plus-Sitzen vorn
 - * Polster: Sitzmittelbahnen der Vordersitze und der äusseren Rücksitzplätze in Leder perforiert
 - * Sitze: Sicherheitsoptimierte Kopfstützen vorn, längs- und höheneinstellbar
 - * Sitze: Sitzeinstellung, elektrisch, für beide Vordersitze mit Memory und Fahrerseite
 - * Sitze: Verschiebbare Oberschenkelauflage
 - * Sitze: Vordersitze mit Massageprogrammen und aktiver Klimatisierung
- * Paket: Technik Paket "IQ.Drive Premium" für Elegance/R-Line
 - * Assist: Car2X
 - * Assist: Fahrassistent "Travel Assist", Spurhalteassistent "Lane Assist" und "Emergency Assist"

- * Assist: Memory-Funktion für Parkassistent
- * Assist: Parkassistent "Park Assist" Pro", inkl. Einparkhilfe vorn und hinten fernbedient
- * Assist: Umgebungsansicht "Area View" inkl. Rückfahrkamera "Rear View"
- * Aussenspiegel elektrisch einstell-, anklapp, und beheizbar, auf Fahrerseite abblendend
- * Head-Up Display
- * Licht: 3D LED-Rückleuchten mit dynamischer Blinkleuchte
- * Licht: Dynamischer Fernlichtassistent "Dynamic Light Assist"
- * Licht: IQ.LIGHT - HD-Matrix-Scheinwerfer
- * Media: Infotainment-System mit 38-cm-Display (15 Zoll)
- * Media: Sprachassistent IDA und elektronische Sprachverstärkung
- * Paket: Winterpaket "Premium" PHEV
 - * Frontscheibe in Verbundsicherheitsglas, drahtlos beheizbar und infrarot-reflektierend, geräuschkämmend
 - * Lenkrad: Multifunktions-Sportlenkrad in Leder mit Schaltwippen, beheizbar
 - * Sitze: Vordersitze und äussere Rücksitze beheizbar
- * Panorama-Ausstell-/Schiebedach mit Panoramadach hinten
- * Räder: 20-Zoll Leichtmetallräder "York"

Serienmässige Ausstattung

- * 12-V-Steckdose an der Mittelkonsole hinten und im Gepäckraum
- * Airbag: Airbag für Fahrer und Beifahrer mit Beifahrerairbag-Deaktivierung
- * Airbag: Kopf- und Seitenairbags vorn und hinten inkl. Center-Airbag
- * Ambientebeleuchtung 30-farbig, in der Instrumententafel sowie in den Türen
- * Assist: Abbiegebremsefunktion und Ausweichunterstützung
- * Assist: Ablenkungs- und Müdigkeitserkennung
- * Assist: Automatische Distanzregelung ACC "stop&go"
- * Assist: Berganfahrassistent
- * Assist: Elektronische Parkbremse inkl. Auto-Hold-Funktion
- * Assist: Elektronisches Stabilisierungsprogramm mit Gegenlenkunterstützung
- * Assist: Fussgängerschutzmassnahmen erweitert
- * Assist: Geschwindigkeitsbegrenzer mit vorausschauender Regelung
- * Assist: Kreuzungsassistent
- * Assist: Multifunktionskamera
- * Assist: Multikollisionsbremse
- * Assist: Notbremsassistent "Front Assist" mit Fussgänger- und Radfahrererkennung
- * Assist: Notruf-Service
- * Assist: Parkassistent "Park Assist Plus" inkl. Einparkhilfe
- * Assist: Proaktives Insassenschutzsystem
- * Assist: Rückfahrkamera Rear View
- * Assist: Spurhalteassistent Lane Assist
- * Assist: Spurwechselassistent "Side Assist" mit Ausparkassistent und Ausstiegswarner
- * Assist: Verkehrszeichenerkennung
- * Aussenspiegel elektrisch einstellbar, beheizbar und anklappbar mit Memory-Funktion
- * Aussenspiegelgehäuse und Türgriffe in Wagenfarbe
- * Bordwerkzeug und Wagenheber
- * Chrom-Applikationen an Spiegeleinstell- und Fensterheberschalter

Hinweis: Die effektive Ausstattung kann von der publizierten Ausstattung abweichen

Ausstattung - VW Tiguan 1.5 TSI evo2 eHybrid R-Line DSG

- * Dachreling silber eloxiert
- * Dekor: Dekoreinlagen "R-Line" für Instrumententafel, Mittelkonsole und Türverkleidungen vorne
- * Diebstahlwarnanlage mit Innenraumüberwachung, Back-up-Horn und Abschleppschutz
- * Dreipunkt-Automatiksicherheitsgurte hinten, für die äusseren Rücksitzplätze mit Gurtstraffer
- * Dreipunkt-Automatiksicherheitsgurte vorne mit Höheneinstellung und Gurtstraffer
- * Einstiegsleisten vorn in Aluminium
- * Fahrwerk: Adaptive Fahrwerksregelung DCC Pro inkl. Fahrprofilauswahl
- * Fensterheber vorne elektrisch
- * Frontscheibe in Wärmeschutzglas
- * Garantie: VW Garantie 3 Jahre Lack-Garantie
- * Garantie: VW Garantie: 12 Jahre Karosserie-Garantie gegen Durchrostung
- * Garantie: VW Garantie: 2 Jahre ohne Kilometerbegrenzung
- * Getriebe: Sequentielles 6-Gang-Getriebe DSG mit Automatikfunktion
- * Heckklappe mit sensorgesteuerter Öffnung
- * Heckscheibenheizung
- * ISOFIX-Halteösen für Kindersitze (auf den äusseren Rücksitzen und auf dem Beifahrersitz,
- * Innenspiegel automatisch abblendend
- * Klima: Klimaanlage Air Care Climatronic
- * Kopfstützen hinten 3
- * Lackierung: Uni-Lackierung
- * Ladekabel Mode 2 Typ 2 / J 8A, 11kW für Schweizer Haushaltssteckdose
- * Ladekabel Mode 3 Typ 2 / 16 A, 50 kW für Wechselstrom-Ladestationen
- * Leiste zwischen den Scheinwerfern sowie Türgriffmulden beleuchtet
- * Lenkrad: Lenksäule in Höhe und Länge verstellbar
- * Licht: 3D-LED-Rückleuchten
- * Licht: Abbiege- und Schlechtwetterlicht
- * Licht: Fahrlichtschaltung automatisch, mit LED-Tagfahrlicht sowie "Coming home"- und "Leaving home"
- * Licht: Fernlichtassistent "Light Assist"
- * Licht: LED-Plus- Scheinwerfer
- * Licht: Leuchtweitenregulierung dynamisch, mit dynamischen Kurvenfahrlicht
- * Licht: Nebelschlusslicht einseitig, Rückfahrlicht beidseitig
- * Make-Up Spiegel beleuchtet in den Sonnenblenden
- * Media: 2 USB-C-Schnittstellen vorn, Ladeleistung bis zu 45 W
- * Media: 8 Lautsprecher
- * Media: Digital Cockpit Pro, mehrfarbiges digitales Kombiinstrument,
- * Media: Digitaler Radioempfang DAB+
- * Media: Infotainment-System "Ready 2 Discover" mit 32-cm-Display (12,9 Zoll)
- * Media: Online-Dienst mit OCU
- * Media: Telefonschnittstelle
- * Media: Vorbereitet für We Connect /VW Connect & We Connect Plus / VW Connect Plus
- * Media: We Connect Basisfunktionen - Kostenlos und ohne Laufzeitbeschränkung
- * Media: Wireless App-Connect für Apple CarPlay und Android Auto
- * Mittelarmlehne vorne
- * NichtraucherAusführung - Ablagefach und 12-V-Steckdose vorn
- * Ohne Schubladen unter den Vordersitzen
- * Paket: Winterpaket "Komfort"
 - * Heckklappe mit sensorgesteuerter Öffnung
 - * Lenkrad: Multifunktions-Sportlenkrad in Leder mit Schaltwippen, beheizbar
 - * Sitze: Vordersitze beheizbar
- * Pedale in gebürstetem Edelstahl
- * Progressivlenkung
- * Regensensor
- * Räder: 19-Zoll Leichtmetallräder "Coventry"
- * Räder: Reifendruckkontrollsystem
- * Räder: Tire Mobility Set: 12-Volt-Kompressor und Reifendichtmittel
- * Scheibenbremsen vorne und hinten
- * Schlüsselloser Schliess- und Startsystem "Keyless Access" mit berührungsloser Ver- und Entriegelung
- * Sitze: Kopfstützen vorne im Sitz integriert
- * Sitze: Lendenwirbelstützen vorn pneumatisch einstellbar
- * Sitze: Rücksitzbank längs verschiebbar, Lehne asymmetrisch geteilt umklappbar,
- * Sitze: Sport-Komfortsitze vorne, Sitzmittelbahnen der Vordersitze
- * Sitze: Vordersitze höheneinstellbar, ergoActive-Sitz auf der Fahrerseite
- * Sitze: Vordersitze mit Massagefunktion
- * Start-Stopp System mit Bremsenergie-Rückgewinnung
- * Stossfänger in Wagenfarbe, im R-Line - Styling
- * Textilfussmatten vorn und hinten
- * Verbandmaterial, Warndreieck und Warnveste
- * Warnton und -leuchte für nicht angelegte Gurte vorne und hinten
- * Waschwasserstand-Anzeige
- * Wegfahrsperre elektronisch
- * Wärmeschutzverglasung grün, seitlich und hinten
- * Zentralverriegelung mit Fernbedienung
- * Zierleisten in Chrom

Hinweis: Die effektive Ausstattung kann von der publizierten Ausstattung abweichen