

## VW Grand California 600 2.0 BI-TDI

### Fahrzeugdaten

Inverkehrsetzung	6.2025
Fahrzeugart	Jahreswagen
Fahrzeugtyp	Wohnmobil
Aussenfarbe	Grau
Kilometer	25'400 km
Getriebeart	Automatisch
Antriebsart	Vorderradantrieb
Treibstoff	Diesel
Türen / Sitze	4 / 4
Innenfarbe	Grau
Hubraum	1'968 cm3
Zylinder	4
PS	163 PS
Leergewicht	3'051 kg
Verbrauch in l/100 km	0/0/0 (Stadt/Land/Total)
Wagen-Nr.	060169
Ab MFK	Ja
Garantie	Ja
Euro Norm	Euro 6d
Co2 Emissionen*	g/km**

\* Provisorischer Zielwert nach neuem Prüfzyklus WLTP 115 g/km  
\*\* Entspricht Ziel gemäss NEFZ-Messverfahren 95 g/km

Energieeffizienz



**Neupreis** 96'780.-


**Leasing** ab CHF 0.00/mtl


**Verkaufspreis** CHF 69'800.-

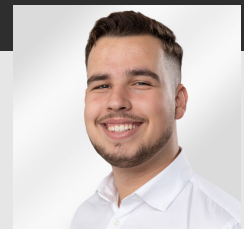


**IHR PERSÖNLICHER BERATER IST:**

**Diogo Cunha**  
Verkaufsberater Neuwagen  
DE, EN, FR, PT

 diogo.cunha@autorama.ch

 044 931 50 61



## Ausstattung - VW Grand California 600 2.0 BI-TDI

### Optionale Ausstattung

- \* 230 V Steckdose im Fahrerhaus
- \* Anhängervorrichtung, starr
- \* Assist: Rückfahrkamera "Rear View"
- \* Hochbett über Dinette inklusive Aufstiegsleiter, Beleuchtung und Panoramadachfenster
- \* Klima: Klimaanlage "Climatic" im Fahrerhaus
- \* Licht: Fernlichtassistent "Light Assist"
- \* Licht: LED-Hauptscheinwerfer mit LED-Tagfahrlicht
- \* Licht: Nebelscheinwerfer mit Abbiegelicht
- \* Markise auf rechter Fahrzeugseite, Gehäuse in Schwarz
- \* Media: Navigationssystem Discover Media 4 Lautsprecher
  - \* Media: 2 USB-C-Schnittstellen in der I-Tafel mit erhöhter Ladeleistung (45 W)
  - \* Media: 4 Lautsprecher
  - \* Media: Infotainment mit 10 Zoll Touch-Farbdisplay
  - \* Media: Mobiltelefonanbindung über Bluetooth mit induktiver Ladefunktion
  - \* Media: Navigationssystem
  - \* Media: Vorbereitet für Online Dienste
  - \* Media: Vorbereitet für VW Connect und VW Connect Plus
- \* Paket: Assistenzpaket Advanced
  - \* Assist: Automatische Distanzregelung mit Stop & go
  - \* Assist: Geschwindigkeitsbegrenzer und "Intelligent Speed Assist"
  - \* Assist: Spurhalteassistent plus Emergency Assist und Stauassistent
- \* Paket: Paket "Licht & Sicht"
  - \* Licht: Fernlichtassistent "Light Assist"
  - \* Licht: Tagesfahrlicht mit Assistenzfahrlicht u. Coming- u. Leaving-home-Funktion automatisch
  - \* Scheibenwischer-Intervallschaltung mit Licht- und Regensensor
- \* Scheibenwaschdüsen vorn, beheizbar
- \* Sitze: Sitzheizung, links und rechts, getrennt regelbar

### Serienmässige Ausstattung

- \* 12-V-Steckdose und 4 Becherhalter in der Armaturentafel
- \* 2 12-V-Steckdosen im Fahrerhaus (in der Schalttafel)
- \* 2 Funkschlüssel
- \* 2. Batterie mit Trennrelais und Batterieüberwachung
- \* 4x 12V Steckdosen im Fahrgastraum. 230V Steckdose mit integriertem Wechselrichter
- \* 75 Liter Treibstofftank
- \* Abblendbarer Innenspiegel
- \* Ablagefächer in den Fahrerhaustüren
- \* Abwassertank 90l
- \* Airbag: Airbag für Fahrer und Beifahrer mit Beifahrer-Airbag-Deaktivierung
- \* Anschluss für Aussendusche inkl. Schlauch und Brause
- \* Assist: Ablenkungs- und Müdigkeitserkennung
- \* Assist: Berganfahrassistent
- \* Assist: Einparkhilfe im Front- und Heckbereich
- \* Assist: Front Assist mit Warnen und Bremsen auf Fahrzeuge, Fussgänger und Radfahrer
- \* Assist: Geschwindigkeitsbegrenzer
- \* Assist: Geschwindigkeitsregelanlage, elektronisch inkl. Geschwindigkeitsbegrenzer
- \* Assist: Multifunktionskamera
- \* Assist: Ohne Totwinkelwarnung (Blind Spot Information System BSIS),
- \* Assist: Spurhalteassistent "Lane Assist"
- \* Assist: Totwinkelwarnung rechts (Blind Spot Information System BSIS)
- \* Assist: Traktionskontrolle
- \* Assist: Verkehrszeichenerkennung
- \* Aussenspiegel links, konvex, mit integrierter LED-Blinkleuchte und Weitwinkelbereich
- \* Aussenspiegel rechts, konvex, mit integrierter LED-Blinkleuchte und Weitwinkelbereich
- \* Aussenspiegel, elektrisch einstell- und beheizbar
- \* Beleuchtung, Steckdosen und Schalter im Innenraum
- \* Bodenbelag
- \* Bodenbelag im Fahrgastraum aus Kunststoff

- \* Camperfenster an Heckflügeltüren und
- \* Dachluke über Nasszelle und Pilzlüfter über Gang
- \* Doppelbett, quer Bett hinten seitlich
- \* Dreipunkt-Automatiksicherheitsgurte mit Gurthöhenverstellung vorn und elektrischer
- \* Elektrische Fensterheber im Fahrerhaus
- \* Elektrische Klemmleiste und Funktionssteuergerät 1 mit ABH-Programmierung
- \* Elektrische Tritstufe
- \* Elektromechanische Lenkung, Lenkrad in Höhe und Reichweite verstellbar
- \* Elektromechanische Parkbremse (EPB)
- \* Elektronisches Stabilisierungsprogramm und ABS
- \* Esstisch an Dinette
- \* Fahrwerk: Scheibenbremsen vorn und hinten
- \* Fahrwerk: Vorderachse verstärkt mit, Stabilisator und Koppelstange
- \* Frischwassertank 110l
- \* Garantie: 2 Jahre ohne Kilometerbegrenzung (ab 1. Inv.)
- \* Garantie: Garantie gegen Karosserie-Durchrostung: 12 Jahre
- \* Garantie: Garantie gegen Lackmängel: 3 Jahre
- \* Garantie: VW Anschlussgarantie (2+3 Jahre, max. 200'000km)
- \* Genarbte Kunststoffseitenschutzleisten
- \* Geschränk
- \* Getriebe: 8-Stufen-Automat
- \* Grosse Dachluke hinten
- \* Grosse Dachluke vorne
- \* Handschuhfach und Ablagefächer im Armaturenbrett
- \* Hinterachse als Starrachse mit Längsblattfedern und Anschlagpuffern
- \* Instrumenteneinsatz (km/h); Anzeigen für Geschwindigkeit, Gesamt-/Tagesstrecke,
- \* Kindersicherung elektrisch betätigt
- \* Klima: Gasheizung und Warmwasserbereiter mit zusätzlichen elektrischen Heizstäben
- \* Klima: Heiz- und Frischluftanlage mit mehrstufigem Frischluftgebläse, Umluftbetrieb
- \* Küchenschrank mit
- \* Kühlerschutzgitter, unlackiert

**Hinweis:** Die effektive Ausstattung kann von der publizierten Ausstattung abweichen

## Ausstattung - VW Grand California 600 2.0 BI-TDI

---

- \* Lackierung: Uni-Lackierung
- \* Lenkrad: Leder Multifunktionslenkrad mit Tiptronic
- \* Lenkrad: Lenkradsperre
- \* Licht: 3. Bremsleuchte
- \* Licht: Leuchtweitenregulierung
- \* Licht: Nebelschlussleuchte
- \* Licht: Tagesfahrlichtschaltung mit Assistenzfahrlicht
- \* Media: Digital Cockpit Pro (10"-TFT-Farbdisplay)
- \* Media: Digitaler Radioempfang DAB+
- \* Media: Radio Composition 4 Lautsprecher
  - \* Media: 2 USB-C-Schnittstellen in der I-Tafel mit erhöhter Ladeleistung (45 W)
  - \* Media: 4 Lautsprecher
  - \* Media: Infotainment mit 10 Zoll Touch-Farbdisplay
  - \* Media: Mobiltelefonanbindung über Bluetooth mit induktiver Ladefunktion
  - \* Media: Ohne Navigationssystem
  - \* Media: Vorbereitet für Online Dienste
  - \* Media: Vorbereitet für VW Connect und VW Connect Plus
- \* Mittelausströmer, seitliche Ausströmer, Fussraumausströmer und Defrosterdüsen
- \* Motor-Start-Stopp-System mit Bremsenergie-Rückgewinnung
- \* Nasszelle
- \* Paket: Ablagenpaket 2: Dachgalerie mit zwei 1 DIN-Schächten und Leseleuchte
- \* Polster: Sitzbezüge in Stoff
- \* Räder: Radmittenabdeckungen
- \* Räder: Reifendruck-Kontrollsystem (direkt messend)
- \* Räder: Sommerreifen
- \* Räder: Stahlfelgen 16" mit Reifen 205/75 R16
- \* Räder: Tire Mobility Set (Reifendichtmittel und 12 Volt Kompressor)
- \* Scheibenwischer-Intervallschaltung mit Licht- und Regensensor
- \* Servolenkung elektromechanisch
- \* Sitzbank für Erwachsene mit Dreipunktgurt, Isofix
- \* Sitze: 2er-Sitzbank in Dinette mit 3-Punkt-Gurt & Kindersitzverankerung ISOFIX und Top Tether
- \* Sitze: Drehsitz links
- \* Sitze: Drehsitz rechts
- \* Steckdosen an der Aussenseite der Küche
- \* Stossstangen vorne in Grau mit lackierter Blende in Wagenfarbe
- \* Toilette mit Sogentlüftung
- \* Traktionskontrolle
- \* Truma Combi 6 Wasser-, Luftheizung mit Gas und Vorbereitung für 2 Gasflaschen (2x11kg)
- \* Türen: Heckflügeltüren hinten, Öffnungswinkel 180°
- \* Türen: Schiebetüre rechts
- \* Verdunkelung Fahrerhaus
- \* Vorbereitung 230V Aussensteckdose
- \* Vorbereitung Alcohol Interlock
- \* Vorfelbeleuchtung in Regenrinne integriert, auf der rechten Seite
- \* Wegfahrsperre, elektronisch
- \* Wärmeschutzverglasung der Frontscheibe
- \* Zentrale Bedieneinheit
- \* Zentralverriegelung mit schlüssellosem Startsystem "Keyless Start" ohne Safe-Sicherung
- \* Zweiteilige Moskitonetztür an Schiebetür

**Hinweis:** Die effektive Ausstattung kann von der publizierten Ausstattung abweichen