

FORD Fiesta 1.0 SCTi ST Line

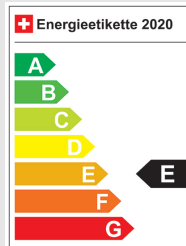
Fahrzeugdaten

Inverkehrsetzung	8.2019
Fahrzeugart	Occasion
Fahrzeugtyp	Kleinwagen
Aussenfarbe	Schwarz
Kilometer	46'900 km
Getriebeart	Manuell
Antriebsart	Vorderradantrieb
Treibstoff	Benzin
Türen / Sitze	5 / 5
Innenfarbe	Schwarz
Hubraum	998 cm3
Zylinder	3
PS	140 PS
Leergewicht	1'308 kg
Verbrauch in l/100 km	5.8/3.8/6.1 (Stadt/Land/Total)
Wagen-Nr.	61822
Ab MFK	Ja
Garantie	Ja
Euro Norm	Euro 6d
Co2 Emissionen*	138 g/km**

* Provisorischer Zielwert nach neuem Prüfzyklus WLTP 115 g/km

** Entspricht Ziel gemäss NEFZ-Messverfahren 95 g/km

Energieeffizienz



Neupreis 31'890.-

Leasing ab CHF 0.00/mtl


Verkaufspreis CHF 12'600.-




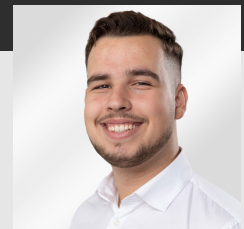
IHR PERSÖNLICHER BERATER IST:

Diogo Cunha

Verkaufsberater Neuwagen
DE, EN, FR, PT

 diogo.cunha@autorama.ch

 044 931 50 61



Ausstattung - FORD Fiesta 1.0 SCTi ST Line

Optionale Ausstattung

- * Assist: Rückfahrkamera
- * Comfort Pack
 - * Einstellbare Lendenwirbelstütze für
 - * Mittelkonsole Premium
 - * Sitze: Beifahrersitz höhenverstellbar
- * Cool & Sound Pack Navi
 - * Klimatisierungsautomatik
 - * Navigationssystem, Radio / DAB+, SYNC 3,
- * Design Pack ST-Line
 - * Dunkel getönte Scheiben hinten
 - * Leichtmetallfelgen 18J Rockmetallic
- * Driver Assistance Pack Premium
 - * Assist: Adaptiver Tempomat ACC
 - * Assist: Auffahrwarnsystem
 - * Assist: Notbremsassistent
 - * Kollisionswarnung
- * Driver Assistance Pack Premium +
 - * Assist: Adaptiver Tempomat ACC
 - * Assist: Auffahrwarnsystem
 - * Assist: Notbremsassistent
 - * Assist: Verkehrsschild-Erkennungssystem
 - * Kollisionswarnung
 - * Licht: Fernlicht-Assistent
- * Dunkel getönte Scheiben hinten
- * Elektrische Fensterheber hinten
- * Halogen-Projektscheinwerfer und LED
- * Keyless Entry / -Start
- * Klimatisierungsautomatik
- * Leichtmetallfelgen 18J Rockmetallic
- * Navigationssystem, Radio / DAB+, SYNC 3,
- * Park Pack
 - * Assist: Park Distance Control hinten
 - * Aussenspiegel rechts und links beheizbar
- * Sitze: Vordersitze heizbar
- * Voll-LED-Scheinwerfer
- * Winter Pack+
 - * Frontscheibenheizung
 - * Lenkrad: Lenkradheizung
 - * Sitze: Vordersitze heizbar

Serienmässige Ausstattung

- * 2. Schlüssel mit Funkfernbedienung
- * 3 Kopfstützen hinten
- * 3-Punkt-Sicherheitsgurte auf allen Plätzen
- * Airbag: Beifahrer deaktivierbar
- * Airbag: Fahrer und Beifahrer
- * Airbag: Seitenairbag für Fahrer und Beifahrer
- * Airbag: Window-Kopfairbags
- * Antiblockiersystem (ABS)
- * Assist: Berganfahrhilfe (Hill Launch Assist)
- * Assist: Bremsassistent (BAS)
- * Assist: Spurhalteassistent
- * Aussenspiegel in Wagenfarbe
- * Aussenspiegel rechts und links beheizbar und elektrisch verstellbar
- * Aussentemperaturanzeige
- * Automatische Stabilitäts- und Traktions-
- * Blinker in Aussenspiegel
- * Bordcomputer
- * Brillenablage
- * Cupholder
- * Dachhimmel Premium
- * Dachspoiler in Wagenfarbe
- * Easy Fuel
- * Eco-Modus
- * Einstiegsschienen mit Logo
- * Elektrische Fensterheber vorne
- * Elektronisches Sicherheits- und Stabilitätsprogramm (ESP)
- * Fahrwerk: Sportfahrwerk
- * Ford Audiosystem mit SYNC 3 Light
- * Geschwindigkeitsbegrenzer
- * Getriebe: 6-Gang-Getriebe
- * Gurtkontrolle
- * Heckscheiben-Wisch-/Waschanlage
- * Heckscheibenheizung
- * ISOFIX Kindersitzvorrichtung
- * Kartentaschen an den Rückenlehnen
- * Katalysator geregelt
- * Keyless Start
- * Kindersicherung an den hinteren Türen
- * Klima: Klimaanlage
- * Klima: Pollenfilter (Staubfilter)
- * Kofferraumbeleuchtung

- * Kopfstützen hinten höhenverstellbar
- * Kühlergrill mit Chromzierrand
- * Lenkrad und Schalthebelgriff in Leder
- * Lenkrad: Lenkrad längs- und höhenverstellbar
- * Licht: Automatisches Einschalten der Abblendlichter
- * Licht: Drittes Bremslicht
- * Licht: Halogenscheinwerfer
- * Licht: Nebelschlussleuchte
- * Licht: Tagfahrlicht
- * Mittelkonsole mit Ablagefach
- * MyKey
- * Nebelscheinwerfer inkl. statischem
- * Pedale und Fuss-Stütze in Aluminium
- * Polster: Stoff-Ausstattung
- * Reifendruck-Kontrollanzeige
- * Räder: 4 Leichtmetallfelgen 17J mit Pneu
- * Räder: Reifenreparatur-Set (Tire Fit)
- * Scheibenwischer vorne mit Intervall
- * Servolenkung geschwindigkeitsabhängig
- * Sitze: Fahrersitz höhenverstellbar
- * Sitze: Kopfstützen vorne höhenverstellbar
- * Sitze: Rücksitzlehne geteilt abklappbar
- * Sitze: Sportsitze vorne
- * Sportlenkrad
- * Start-/Stop-Knopf
- * Stossstangen in sportlichen Design
- * Teppichfussmatten vorne und hinten Premium
- * Türgriffe aussen in Wagenfarbe
- * Verchromtes Auspuffendrohr
- * Warnblinkautomatik bei Vollbremsung
- * Wegfahrsperre elektronisch
- * Zentralverriegelung mit Fernbedienung

Hinweis: Die effektive Ausstattung kann von der publizierten Ausstattung abweichen