

VW California eHybrid Beach 4Motion

Fahrzeugdaten

Inverkehrsetzung	5.2025
Fahrzeugart	Jahreswagen
Fahrzeugtyp	Wohnmobil
Aussenfarbe	Blau
Kilometer	10'500 km
Getriebeart	Automatisiert (AMT)
Antriebsart	Allrad
Treibstoff	Hybrid (Benzin/Elektro)
Türen / Sitze	4 / 5
Innenfarbe	Anthrazit
Hubraum	1'498 cm ³
Zylinder	4
PS	245 PS
Leergewicht	2'443 kg
Verbrauch in l/100 km	0/0/0 (Stadt/Land/Total)
Wagen-Nr.	101 / 18935.01
Ab MFK	Ja
Garantie	Ja
Euro Norm	Euro 6e
Co2 Emissionen*	g/km**

* Provisorischer Zielwert nach neuem Prüfzyklus WLTP 115 g/km

** Entspricht Ziel gemäss NEFZ-Messverfahren 95 g/km

Energieeffizienz



Neupreis 87'825.-

Leasing ab CHF 0.00/mtl

Verkaufspreis CHF 67'600.-

**IHR
PERSÖNLICHER BERATER IST:**

Diogo Cunha

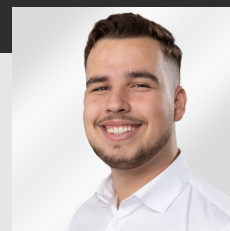
Verkaufsberater Neuwagen
DE, EN, FR, PT



diogo.cunha@autorama.ch



044 931 50 61



Ausstattung - VW California eHybrid Beach 4Motion

Optionale Ausstattung

- * Anhängervorrichtung anklappbar, mit elektrischer Entriegelung
- * Fahrwerk: Fahrprofilwahl
- * Klima: 3-Zonen Klimaanlage "Air Care Climatronic" mit zusätzlichem Bedienteil im Fahrgastraum
- * Klima: Camper Standheizung für Dauerbetrieb
- * Lackierung: Metallic-Lackierung / Dach Deep Black Perleffekt
- * Lackierung: Zweifarben-Lackierung
- * Paket: Assistenzpaket Advanced
 - * Assist: Automatische Distanzregelung mit Stop & go
 - * Assist: Fahrerassistent "Travel Assist" inklusive Spurhalteassistent "Lane Assist" und Assist: Spurwechselassistent "Side Assist" inkl. "Blind Spot Detection",
- * Paket: Lichtpaket
 - * Assist: Fernlichtregulierung "Light Assist"
 - * Licht: Leuchtweitenregulierung dynamisch
 - * Licht: Schlechtwetterlicht (inklusive Abbiegelicht)
 - * Licht: Tagfahrlichtschaltung mit Assistenzfahrlicht sowie "Coming home" und "Leaving home"-Funktion
 - * Scheibenwischer-Intervallschaltung mit Regensensor für die Frontscheibenwischer
 - * Sicherheitsinnenspiegel, automatisch abblendend
- * Paket: Paket IQ.LIGHT - LED-Matrix-Scheinwerfer
 - * Licht: Dynamische Fernlichtregulierung "Dynamic Light Assist"
 - * Licht: IQ.LIGHT-LED-Matrix-Scheinwerfer mit LED-Tagfahrlicht
 - * Licht: Leuchtweitenregulierung dynamisch
 - * Licht: Schlechtwetterlicht (inklusive Abbiegelicht)
 - * Licht: Tagfahrlichtschaltung mit Assistenzfahrlicht sowie "Coming home" und "Leaving home"-Funktion
 - * Scheibenwischer-Intervallschaltung mit Regensensor für die Frontscheibenwischer

- * Sicherheitsinnenspiegel, automatisch abblendend
- * Paket: Parkpaket Basic
 - * Assist: Parklenkassistent "Park Assist" und Ultraschall-Einparkhilfe vorne und hinten
 - * Assist: Rückfahrkamera "Rear View"
- * Paket: Top Paket
 - * Klima: 3-Zonen Klimaanlage "Air Care Climatronic" mit zusätzlichem Bedienteil im Fahrgastraum
 - * Licht: Dynamische Fernlichtregulierung "Dynamic Light Assist"
 - * Licht: IQ.LIGHT-LED-Matrix-Scheinwerfer mit LED-Tagfahrlicht
 - * Licht: LED-Rückleuchten
 - * Licht: Leuchtweitenregulierung dynamisch
 - * Licht: Schlechtwetterlicht (inklusive Abbiegelicht)
 - * Licht: Tagfahrlichtschaltung mit Assistenzfahrlicht sowie "Coming home" und "Leaving home"-Funktion
 - * Scheibenwischer-Intervallschaltung mit Regensensor für die Frontscheibenwischer
 - * Sicherheitsinnenspiegel, automatisch abblendend
 - * Räder: Leichtmetallräder "Toshima" 7,5J x 18, in Schwarz
 - * Scheiben im Fond dunkel eingefärbt, Wärmeschutzverglasung mit Privacyverglasung
 - * Sitze: Drehsitze im Fahrerhaus
 - * Schubladen unter den äusseren Sitzen im Fahrerhaus und Fahrgastraum und 2 Abfallbehälter
 - * Sitze: Armlehnen für Drehsitze Fahrer- und Beifahrer beidseitig, mit elektrischer Lendenwirbelstütze
 - * Sitze: Drehsitz für Beifahrer
 - * Sitze: Drehsitz für Fahrer
 - * Sitze: Sitzheizung für beide Sitze im Fahrerhaus
 - * Zuziehhilfe beidseitig für Schiebetüren

Serienmässige Ausstattung

- * 17" Scheibenbremsen vorn und 16" Scheibenbremsen hinten
- * 2 Funkklappschlüssel
- * 4MOTION
- * Abblendbarer Innenspiegel
- * Airbag: Airbag für Fahrer- und Beifahrer
- * Airbag: Seiten- und Kopfairbags vorn
- * Antiblockiersystem (ABS)
- * Assist: Ablenkungs- und Müdigkeitserkennung
- * Assist: Ausweichunterstützung und Abbiegeassistent
- * Assist: Notbremsassistent Front Assist mit Fussgänger- und Radfahrererkennung
- * Assist: Speedlimiter, mit Intelligent Speed Assist
- * Assist: Spurhalteassistent "Lane Assist"
- * Assist: Ultraschall-Einparkhilfe vorn und hinten
- * Assist: Verkehrszeichenerkennung
- * Aufsteldach manuell bedienbar, mit 3 Fenstern und einer Frontöffnung, Faltenbalg in Basalt Grey
- * Aussenspiegelgehäuse in schwarz hochglanz
- * Bordwerkzeug und Tire Mobility Set (in den Staufächern im Gepäckraum)
- * Dekor: Dekor-Einlagen "Scale Light Grey"
- * Elektrische Fensterheber vorne
- * Elektronisches Stabilitäts-Programm
- * Fahrwerk: Standardfahrwerk
- * Garantie: 3 Jahre oder 100'000 km
- * Garantie: Garantie gegen Karosserie-Durchrostung: 12 Jahre
- * Garantie: Garantie gegen Lackmängel: 3 Jahre
- * Garantie: VW Garantie: 2 Jahre ohne Kilometerbegrenzung (ab 1. Inv.)
- * Getriebe: 7-Gang-Getriebe Automatik
- * Handschuhfach ohne Beleuchtung
- * Heckklappe
- * Heckklappenschliessung ohne Entriegelungsfunktion von innen
- * Klima: Klimaanlage
- * Klima: Kraftstoffbetriebene Zusatzheizung
- * Lackierung: Uni-Lackierung
- * Leiste zwischen den Scheinwerfern Schwarz glänzend lackiert

Hinweis: Die effektive Ausstattung kann von der publizierten Ausstattung abweichen

Ausstattung - VW California eHybrid Beach 4Motion

- * Lenkrad: Leder-Multifunktionslenkrad mit Bedienung für Radio und Telefon und Schaltwippen
- * Licht: LED-Hauptscheinwerfer mit LED-Tagfahrlicht
- * Licht: LED-Rückleuchten, rot
- * Licht: Leuchtweitenregulierung
- * Licht: Tagesfahrlichtschaltung
- * Markisenschiene beidseitig in schwarz
- * Media: 2 USB-C-Schnittstellen vorn
- * Media: 8 Lautsprecher
- * Media: App-Connect inklusive App-Connect, Wireless für Apple CarPlay
- * Media: DAB+ (Digital Audio Broadcasting)
- * Media: Digital Cockpit
- * Media: Mobiltelefon-Schnittstelle
- * Media: Radio"Ready 2 Discover" mit 10" Touch-Farbdisplay
- * Media: Sprachsteuerung
- * Nichtraucherführung
- * Notrufsystem eCall
- * Ohne Multifunktions-Mitteltisch
- * Paket: Assistenzpaket Basic
 - * Assist: Automatische Distanzregelung mit Stop & go
 - * Assist: Spurwechselassistent "Side Assist" inkl. "Blind Spot Detection",
- * Polster: Bi-Color Sitzbezüge in Stoff, Dessin "Bright Dots"
- * Räder: 4 Leichtmetallräder "Dundrod" 6,5 J x 17, in Silber
- * Räder: Radmittenabdeckungen für Leichtmetallräder
- * Räder: Reifen 235/55 R 17 103H, rollwiderstandsoptimiert
- * Räder: Reifendruck-Kontrollanzeige
- * Scheibenwischer 4-stufig mit Intervallschaltung und Waschdüsen
- * Schubladen unter den äusseren Sitzen im Fahrgastraum und 2 Abfallbehälter
- * Servolenkung
- * Sitze: 3 Einzelsitze in der ersten Sitzreihe im Fahrgastraum
- * Sitze: Armlehne für Fahrer- und Beifahrersitz
- * Sitze: Sitz links mit Höhenverstellung und 2-Wege-Kopfstütze, in der 1. Sitzreihe
- * Sitze: Sitz rechts mit Höhenverstellung und 2-Wege-Kopfstütze, in der 1. Sitzreihe
- * Sonnenblenden mit Spiegel, beleuchtet, Tickethalter auf der Fahrerseite
- * Teppichboden vorne und hinten
- * Traktionskontrolle
- * Türen: Schiebetüre links
- * Türen: Schiebetüre rechts
- * Umfeldbeleuchtung im Türbereich
- * Verdunkelungssystem: Kapuzengardinen und Magnetgardinen
- * Vorbereitung Alcohol Interlock
- * Warnton und -leuchte für nicht angelegte Gurte vorn und hinten
- * Wegfahrsperrung, elektronisch
- * Wärmeschutzglas (grün)
- * Wärmeschutzverglasung im Fahrerhaus
- * Zentralverriegelung mit schlüssellosem Startsystem "Keyless Start" ohne Safe-Sicherung
- * Zulassung für maximal 5 Sitzplätze

Hinweis: Die effektive Ausstattung kann von der publizierten Ausstattung abweichen