

VW Touareg 3.0 TDI R-Line Tiptronic

Fahrzeugdaten

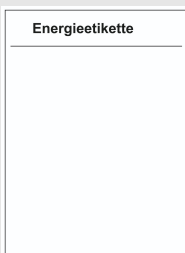
Inverkehrsetzung	10.2025
Fahrzeugart	Jahreswagen
Fahrzeugtyp	SUV / Geländewagen
Aussenfarbe	Grau
Kilometer	1'100 km
Getriebeart	Automatisch
Antriebsart	Allrad
Treibstoff	Diesel
Türen / Sitze	5 / 5
Innenfarbe	Schwarz
Hubraum	2'967 cm3
Zylinder	6
PS	286 PS
Leergewicht	2'446 kg
Verbrauch in l/100 km	0/0/0 (Stadt/Land/Total)
Wagen-Nr.	008106
Ab MFK	Ja
Garantie	Ja
Euro Norm	Euro 6d
Co2 Emissionen*	g/km**

* Provisorischer Zielwert nach neuem Prüfzyklus WLTP 115 g/km

** Entspricht Ziel gemäss NEFZ-Messverfahren 95 g/km

Energieeffizienz

Energieetikette



Neupreis 118'790.-

Leasing ab CHF 0.00/mtl

Verkaufspreis CHF 77'890.-



**IHR
PERSÖNLICHER BERATER IST:**

Massimo Angelone

Verkaufsberater

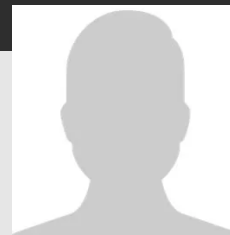
DE, IT



massimo.angelone@autorama.ch



044 931 50 64



Ausstattung - VW Touareg 3.0 TDI R-Line Tiptronic

Optionale Ausstattung

- * Lackierung: Metallic-/Perleffekt-Lackierungen
- * Luftfahrwerk und Allradlenkung
- * Paket: Ambientepaket farbig für R-Line
 - * Ambientebeleuchtung 30-farbig
 - * Einstiegsleisten in Edelstahl, beleuchtet, vorn mit R-Line -Logo
- * Paket: Black Style R-Line Exterieur
 - * Aussenspiegelgehäuse in Schwarz
 - * Dachreling schwarz
 - * Licht: Abgedunkelte Heckleuchten (cherry red)
 - * Räder: Leichtmetallräder Nevada 9 J x 20, Volkswagen R, schwarz
 - * Stossfänger R-Line mit schwarzen Lamellen im Kühlergrill
 - * Zierleisten schwarz
- * Paket: Design & Comfort Paket für R-Line
 - * Klima: 4-Zonen-Klimaanlage "Air Care Climatronic" mit Bedienelement hinten
 - * Paket: Easy Open/Close Paket ohne Safe-Lock
 - * Paket: Licht & Sicht-Paket für Memory-Pakete
 - * Paket: Memory-Paket
 - * Paket: Parkassistentpaket inkl. "Park Assist Pro"
 - * Sitze: Lederausstattung "Varenna" (Kombination aus Leder und hochwertigem Kunstleder) für R-Line,
- * Paket: Fahrassistentpaket "IQ Drive" inkl. Travel Assist
 - * Assist: Erweiterter, proaktiver Insassenschutz Pre Crash
 - * Assist: Fahrassistent "Travel Assist", Spurhalteassistent "Lane Assist" und "Emergency Assist"
 - * Assist: Kreuzungsassistent
 - * Assist: Spurwechselassistent Side Assist
 - * Dreipunkt-Automatiksicherheitsgurte vorne mit Höheneinstellung und Gurtstraffer
- * Paket: Licht & Sicht-Paket für Memory-Pakete
 - * Aussenspiegel mit Memory-Funktion, automatisch abblendbar, elektrisch anklapp-/einstell-/beheizbar
 - * Licht: Fahrlichtschaltung automatisch, mit LED-Tagfahrlicht sowie "Coming home"- und "Leaving home"

- * Paket: Memory-Paket
 - * Aussenspiegel elektrisch einstell- anklapp-beheizbar und abblendend,
 - * Sitze: Vordersitze elektrisch einstellbar, mit längs verschiebbarer Oberschenkelauflage
- * Paket: Technik Paket für Elegance und R-Line
 - * Frontscheibe geräuschkämmend und beheizbar
 - * Luftfahrwerk und Allradlenkung
 - * Paket: Fahrassistentpaket "IQ Drive" inkl. Travel Assist
 - * Zuziehhilfe elektrisch für Türen
- * Panorama-Ausstell-/Schiebedach mit Panoramadach hinten
- * Räder: Leichtmetallräder "Estoril" 9.5 J x 22, Volkswagen R, schwarz glanzgedreht
- * Sitze: Lederausstattung "Varenna" (Kombination aus Leder und hochwertigem Kunstleder) für R-Line,
 - * Polster: Sitzmittelbahnen und -wangen der vorderen und äusseren Rücksitzplätze in Leder "Varenna"
 - * Sitze: Lendenwirbelstützen vorne elektrisch einstellbar (4 Wege)
 - * Sitze: Vordersitze beheizbar
 - * Sitze: Vordersitze elektrisch einstellbar (18-Wege)
 - * Sitze: ergoComfort-Sitze vorne
 - * Tür und Seitenverkleidung in Leder

Serienmässige Ausstattung

- * 4MOTION Active Control inkl. Fahrprofilauswahl
- * Airbag: Airbag für Fahrer und Beifahrer mit Beifahrerairbag-Deaktivierung
- * Airbag: Kopfairbagsystem inkl. Seitenairbags vorne
- * Ambientebeleuchtung (1-farbig weiss)
- * Assist: Ablenkungs- und Müdigkeitserkennung
- * Assist: Automatische Distanzregelung ACC "stop&go" (bis 210 km/h)
- * Assist: Berganfahr- und Bergabfahrassistent
- * Assist: Elektronische Parkbremse inkl. Auto-Hold-Funktion, Hill Hold Ext., Hill Climb Assist
- * Assist: Elektronisches Stabilisierungsprogramm mit Gegenlenkunterstützung
- * Assist: Multifunktionskamera
- * Assist: Multikollisionsbremse 2.0
- * Assist: ParkPilot - akustische Warnsignale bei Hindernissen im Front- und Heckbereich
- * Assist: Rückfahrkamera Rear View
- * Assist: Spurhalteassistent Lane Assist
- * Assist: Umfeldbeobachtungssystem Front Assist mit City-Notbremsfunktion und Fussgängererkennung
- * Assist: Verkehrszeichenerkennung
- * Aussenspiegel elektrisch einstell-, anklapp, und beheizbar, auf Fahrerseite abblendend,
- * Aussenspiegelgehäuse und Türgriffe in Wagenfarbe
- * Automatisches Sperrdifferential
- * Bordwerkzeug
- * Chromleisten an den Seitenfenstern
- * Dachhimmel in schwarz (Soul)
- * Dachhimmel schwarz (Soul)
- * Dachreling silber eloxiert
- * Dekor: Dekoreinlagen Short Brush dunkel für Instrumententafel und Türverkleidungen
- * Design Endrohre trapezförmig, rechts und links in Chrom
- * Digital Cockpit mehrfarbig, 12-Zoll Premium-Kombidisplay, verschiedene Info-Profile wählbar

Hinweis: Die effektive Ausstattung kann von der publizierten Ausstattung abweichen

Ausstattung - VW Touareg 3.0 TDI R-Line Tiptronic

- * Doppelton-Signalhorn
- * Dreipunkt-Automatiksicherheitsgurte hinten, aussen mit ECE-Label
- * Dreipunkt-Automatiksicherheitsgurte vorne mit Höheneinstellung und Gurtstraffer
- * Edelstahl-Pedalerie R-Line
- * Einstiegsleisten in Edelstahl, vorne mit R-Line-Logo
- * Fehlbetankungsschutz
- * Fensterheber vorne und hinten elektrisch
- * Frischluftansaugung mit Aktivkohlefilter
- * Frontscheibe in Wärmeschutzglas
- * Fussgängerschutzmassnahmen erweitert
- * Garantie: VW Garantie 3 Jahre Lack-Garantie
- * Garantie: VW Garantie: 12 Jahre Karosserie-Garantie gegen Durchrostung
- * Garantie: VW Garantie: 2 Jahre ohne Kilometerbegrenzung
- * Garantie: Volkswagen Garantie+ (3 Jahre / 100'000 km)
- * Gepäckraumabdeckung elektrisch
- * Gepäckraumklappe mit elektrischer Öffnung und Schliessung
- * Getriebe: 8-Stufen-Automat sequentiell
- * Handschuhfach, mit LED-Beleuchtung und Kühlmöglichkeit
- * Heckscheibenheizung und Heckscheibenwischer
- * ISOFIX-Halteösen (Vorrichtung zur Befestigung von 2 Kindersitzen auf den Rücksitzen,
- * Innenleuchten im Fussraum vorne und hinten
- * Kindersicherung elektrisch für Türen hinten, vom Fahrersitz aus bedienbar
- * Klima: 2-Zonen-Klimaanlage "Air Care Climatronic"
- * Kombi-Instrument mit elektronischem Tachometer, Kilometer- und Tageskilometerzähler, Drehzahlmesser
- * Kraftstofftank mit 75 Liter Fassungsvermögen
- * LED-Leseleuchten vorne und hinten
- * Lackierung: Pure White Uni-Lackierung
- * Ladeboden eben hinten
- * Ladekantenschutz in Edelstahl
- * Lenkrad: Lenksäule in Höhe und Länge verstellbar
- * Lenkrad: Multifunktions-Lederlenkrad (3 Speichen) mit Schaltwippen, beheizbar
- * Licht: Allwetter, Abbiege und Autobahnlicht
- * Licht: Drittes Bremslicht
- * Licht: Dynamische Fernlichtregulierung "Dynamic Light Assist"
- * Licht: Fahrlichtschaltung automatisch, mit LED-Tagfahrlicht sowie "Coming home"- und "Leaving home"
- * Licht: IQ.LIGHT - HD-Matrix-Scheinwerfer mit Schlechtwetterlicht
- * Licht: LED-Rückleuchten mit dynamischer Blinkleuchte, Volkswagen Logo beleuchtet
- * Licht: Leuchtweitenregulierung dynamisch, mit dynamischen Kurvenfahrlicht
- * Licht: Nebelschlusslicht beidseitig, Rückfahrlicht beidseitig
- * Make-Up Spiegel beleuchtet in den Doppelsonnenblenden
- * Media: Digitales Radio DAB+
- * Media: Navigationssystem "Discover Pro Max"
- * Media: Online Dienste
- * Media: Security & Service, inkl. Notruf funktion
- * Mittelarmlehne hinten (mit Becherhalter ohne Deckel)
- * Mittelarmlehne vorne
- * Mittelkonsole in schwarz hochglänzend, Einfassung in Aluminium Dark Anodized
- * NichtraucherAusführung: Ablagefach und 12-V-Steckdose anstelle Aschenbecher
- * Paket: Connectivity Paket
 - * Media: 2 USB-C-Ladebuchsen an der Mittelkonsole hinten
 - * Media: App-Connect mit Wireless App-Connect für Apple CarPlay und Android Auto
 - * Media: Telefonschnittstelle mit induktiver Ladefunktion
- * Polster: Sitzmittelbahnen und -wangeninnenseiten in Leder Vienna mit R-Line Logo
- * Räder: Leichtmetallräder "Coventry" 8,5 J x 19 in schwarz, glanzgedreht
- * Räder: Reifenkontrollanzeige
- * Räder: Tire Mobility Set: 12-Volt-Kompressor und Reifendichtmittel
- * Scheibenbremsen vorne und hinten
- * Scheinwerferreinigungsanlage
- * Servolenkung elektromechanisch, geschwindigkeitsabhängig geregelt
- * Sitze: Lendenwirbelstützen vorne elektrisch einstellbar (4 Wege)
- * Sitze: Rücksitzbank und -lehne asymmetrisch teil-, längs verschieb- und klappbar; Mittelarmlehne
- * Sitze: Sicherheitsoptimierte Kopfstützen vorn
- * Sitze: Vordersitze beheizbar
- * Sitze: Vordersitze elektrisch einstellbar (18-Wege)
- * Sitze: ergoComfort-Sitze vorne
- * Start-Stopp System mit Bremsenergie-Rückgewinnung
- * Stossfänger in R-Line Styling, Stossfänger- und Türunterteile in Wagenfarbe
- * Textilfussmatten vorn und hinten
- * Touareg-Schriftzug auf der Gepäckraumklappe
- * Tür und Seitenverkleidung in Kunstleder
- * Verbandtasche und Warndreieck
- * Volkswagen TopCare: Service
- * Warnton und -leuchte für nicht angelegte Gurte vorne und hinten
- * Wegfahrsperre elektronisch
- * Wärmeschutzverglasung grün, seitlich und hinten
- * Zentralverriegelung Keyless-Go
- * Zusätzlicher Tank für SCR (AdBlue 24 Liter)

Hinweis: Die effektive Ausstattung kann von der publizierten Ausstattung abweichen