

VW Polo 1.0 TSI Style DSG

Fahrzeugdaten

Inverkehrsetzung	1.2024
Fahrzeugart	Occasion
Fahrzeugtyp	Kleinwagen
Aussenfarbe	Blau
Kilometer	16'700 km
Getriebeart	Automatisiert (AMT)
Antriebsart	Vorderradantrieb
Treibstoff	Benzin
Türen / Sitze	5 / 5
Innenfarbe	Anthrazit
Hubraum	999 cm3
Zylinder	3
PS	110 PS
Leergewicht	1'315 kg
Verbrauch in l/100 km	0/0/0 (Stadt/Land/Total)
Wagen-Nr.	016572
Ab MFK	Ja
Garantie	Ja
Euro Norm	Euro 6d
Co2 Emissionen*	g/km**

* Provisorischer Zielwert nach neuem Prüfzyklus WLTP 115 g/km

** Entspricht Ziel gemäss NEFZ-Messverfahren 95 g/km

Energieeffizienz



Neupreis 37'888.-

Leasing ab CHF 0.00/mtl


Verkaufspreis CHF 22'690.-




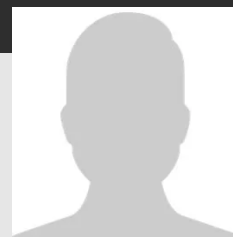
**IHR
PERSÖNLICHER BERATER IST:**

Massimo Angelone

Verkaufsberater
DE, IT

 massimo.angelone@autorama.ch

 044 931 50 64



Ausstattung - VW Polo 1.0 TSI Style DSG

Optionale Ausstattung

- * Assist: Rückfahrkamera "Rear View"
- * Digital Cockpit Pro
- * Lackierung: Metallic-Lackierung
- * Media: Navigationssystem "Discover Media" inkl. "Streaming & Internet"
- * Paket: Technikpaket
 - * Digital Cockpit Pro
 - * Media: Navigationssystem "Discover Media" inkl. "Streaming & Internet"
 - * Sitze: Vordersitze heizbar
- * Panorama-Ausstell-/Schiebedach
- * Seitenscheiben hinten und Heckscheibe abgedunkelt
- * Sitze: Vordersitze heizbar

Serienmässige Ausstattung

- * 4 Türen
- * Ablagefächer in allen Türen
- * Ablagetaschen an den Rückseiten der Vordersitze
- * Airbag: Airbag für Fahrer und Beifahrer mit Beifahrerairbag-Deaktivierung
- * Airbag: Kopf- und Seitenairbags vorn, mit Center-Airbag
- * Ambientebeleuchtung in Türdekoren und Instrumententafel
- * Assist: Berganfahrassistent
- * Assist: Einparkhilfe "ParkPilot"
- * Assist: Fussgänger- und Radfahrererkennung
- * Assist: Müdigkeitserkennung
- * Assist: Umfeldbeobachtung 'Front-Assist' mit City-Notbremsfunktion
- * Becherhalter vorne
- * Bordbuchhalterung unter linkem Vordersitz
- * Bordcomputer
- * Bordwerkzeug und Wagenheber
- * Chromapplikationen am Spiegeleinstell- und am Fensterheberschalter
- * Dachhimmel in Ceramic
- * Dekor: Dekoreinlagen "Deep Iron Grey" für Instrumententafel und Türverkleidung
- * Digital Cockpit (20.32cm / 8 Zoll), mehrfarbig, verschiedene Info-Profile wählbar
- * Dreipunkt-Automatiksicherheitsgurte hinten, aussen mit Gurtstraffer
- * Dreipunkt-Automatiksicherheitsgurte vorne mit Höheneinstellung und Gurtstraffer
- * Elektronisches Stabilisierungsprogramm ESP inkl. ABS mit Bremsassistent, ASR, EDS und MSR
- * Fensterheber vorne und hinten elektrisch
- * Garantie: VW Garantie 3 Jahre Lack-Garantie
- * Garantie: VW Garantie: 12 Jahre Karosserie-Garantie gegen Durchrostung
- * Garantie: VW Garantie: 2 Jahre ohne Kilometerbegrenzung
- * Gepäckraumabdeckung
- * Gepäckraumbeleuchtung
- * Gepäckraumboden höhenverstellbar

- * Getriebe: 7-Gang Getriebe automatisiert
- * Gurtstatusanzeige und Warnton für nicht angelegte Gurte vorn und hinten
- * Heckscheibenheizung
- * Heckscheibenwischer mit Intervallschaltung
- * Hochton-Signalhorn
- * ISOFIX-Halteösen für Kindersitze auf dem äusseren Rücksitzen sowie auf dem Beifahrersitz
- * Instrumententafel geschäumt
- * Katalysator geregelt
- * Klima: Klimaanlage "Climatronic"
- * Kombi-Instrument mit elektronischem Tachometer, Kilometer- und Tageskilometerzähler, Drehzahlmesser
- * Kopfstützen (5x), vorn sicherheitsoptimiert
- * LED-Leuchten im Fussraum vorn
- * Lackierung: Uni-Lackierung
- * Lenkrad: Lenksäule in Höhe und Länge verstellbar
- * Lenkrad: Multifunktions-Lederlenkrad inkl. Schaltwippen
- * Leseleuchten in LED-Technik, 2 vorn und 2 hinten, mit Abschaltverzögerung und Dimmfunktion
- * Licht: Drittes Bremslicht
- * Licht: IQ.LIGHT - LED-Matrix-Scheinwerfer
- * Licht: LED-Kennzeichenbeleuchtung
- * Licht: Nebelscheinwerfer inkl. Abbiegelicht
- * Licht: Nebelschlussleuchte
- * Licht: Rückleuchten in LED-Technik
- * Make-Up Spiegel beleuchtet in den Sonnenblenden
- * Media: 2 USB-C Schnittstellen vorn, 2 USB-C Ladebuchsen an der Mittelkonsole hinten
- * Media: App-Connect
- * Media: DAB+ (Digital Audio Broadcasting)
- * Media: Radio "Ready 2 Discover" inkl. "Streaming & Internet"
- * Media: Vorbereitet für We Connect / VW Connect & We Connect Plus / VW Connect Plus
- * Media: We Connect Basisfunktionen - Kostenlos und ohne Laufzeitbeschränkung
- * Mittelarmlehne vorn höhen- und längseinstellbar, mit Ablagebox

Hinweis: Die effektive Ausstattung kann von der publizierten Ausstattung abweichen

Ausstattung - VW Polo 1.0 TSI Style DSG

- * Nichtraucher Ausführung - Ablagefach und 12-V-Steckdose vorn
- * Paket: "IQ. Drive" Paket - "Travel Assist"
 - * Assist: Automatische Distanzregelung ACC (bis 210 km/h) inkl. Geschwindigkeitsbegrenzer
 - * Assist: Fahrassistent "Travel Assist" und Spurhalteassistent "Lane Assist"
 - * Assist: Notbremsassistent "Front Assist"
- * Paket: Licht- und Sicht-Paket
 - * Innenspiegel automatisch abblendbar
 - * Licht: Automatische Fahrlichtschaltung mit LED-Tagfahrlicht
 - * Regensensor
- * Paket: Parkpaket
 - * Assist: Einparkhilfe "ParkPilot"
 - * Aussenspiegel elektrisch einstell-, anklapp- und beheizbar, mit Beifahrerspiegelabsenkung
- * Polster: Sitzbezüge in Stoff, Design "Tracks 2/Tracks Uni Black"
- * Reifendruckkontrollanzeige
- * Räder: Leichtmetallräder "Palmero" 6,5 x 16
- * Räder: Tire Mobility Set; 12-Volt-Kompressor und Reifendichtmittel
- * Schaltknäufel und Handbremshebel in Leder
- * Scheibenbremsen hinten
- * Servolenkung elektromechanisch
- * Sitze: Lendenwirbelstützen vorn
- * Sitze: Rücksitzbank und -lehne asymmetrisch geteilt umklappbar
- * Sitze: Sport-Komfortsitze vorne
- * Sitze: Vordersitze mit Höheneinstellung
- * Start-Stopp System mit Bremsenergie-Rückgewinnung
- * Stossfänger in Wagenfarbe (Kühlergrill mit Chromleiste/ Style: Lufteinlass mit Chromleiste)
- * Textilfußmatten vorn und hinten
- * Warndreieck
- * Wegfahrsperre elektronisch
- * Zentralverriegelung mit Funkfernbedienung mit zwei Funkklappschlüssel

Hinweis: Die effektive Ausstattung kann von der publizierten Ausstattung abweichen