

VW Golf 1.5 TSI Basis

Fahrzeugdaten

Inverkehrsetzung	Neu
Fahrzeugart	Neues Fahrzeug
Fahrzeugtyp	Limousine
Aussenfarbe	Grau
Kilometer	10 km
Getriebeart	Manuell
Antriebsart	Vorderradantrieb
Treibstoff	Benzin
Türen / Sitze	5 / 5
Innenfarbe	Anthrazit
Hubraum	1'498 cm3
Zylinder	4
PS	115 PS
Leergewicht	1'363 kg
Verbrauch in l/100 km	0/0/0 (Stadt/Land/Total)
Wagen-Nr.	
Ab MFK	Ja
Garantie	Ja
Euro Norm	Euro 6d
Co2 Emissionen*	g/km**

* Provisorischer Zielwert nach neuem Prüfzyklus WLTP 115 g/km

** Entspricht Ziel gemäss NEFZ-Messverfahren 95 g/km

Energieeffizienz

Energieetikette



Neupreis 32'110.-

Leasing ab CHF 0.00/mtl

Verkaufspreis CHF 24'600.-



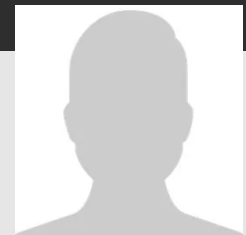
IHR
PERSÖNLICHER BERATER IST:

Massimo Angelone

Verkaufsberater
DE, IT

massimo.angelone@autorama.ch

044 931 50 64



Ausstattung - VW Golf 1.5 TSI Basis

Optionale Ausstattung

- * Assist: Automatische Distanzregelung ACC
- * Assist: Rückfahrkamera Rear View
- * Garantie: Volkswagen Garantie+ (4 Jahre / 100'000 km)
- * Seitenscheiben hinten und Heckscheibe abgedunkelt
- * Textiltfußmatten vorn und hinten

Serienmässige Ausstattung

- * 12 Volt Steckdose im Kofferraum
- * 3-Punkt-Automatik-Sicherheitsgurte für die Rücksitzplätze
- * 3-Punkt-Automatik-Sicherheitsgurte vorne mit Höheneinstellung und Gurtstraffer
- * Airbag: Airbag für Fahrer und Beifahrer mit Beifahrerairbag-Deaktivierung
- * Airbag: Kopfairbagsystem für Front- und Fondpassagiere inkl. Seitenairbags vorn und Center Airbag
- * Assist: Abbiegebremsfunktion und Ausweichunterstützung
- * Assist: Ablenkungs- und Müdigkeitserkennung
- * Assist: Einparkhilfe (Warnsignale bei Hindernissen im Front- und Heckbereich)
- * Assist: Elektronische Parkbremse inkl. Auto-Hold-Funktion
- * Assist: Elektronisches Stabilisierungsprogramm (ESP)
- * Assist: Geschwindigkeitsregelanlage
- * Assist: Kreuzungsassistent
- * Assist: Multifunktionskamera
- * Assist: Notbremsassistent "Front Assist" mit Fussgänger- und Radfahrererkennung
- * Assist: Spurhalteassistent Lane Assist
- * Assist: Spurwechselassistent Side Assist
- * Assist: Verkehrszeichenerkennung
- * Aussenspiegel elektrisch einstell-, anklapp- und beheizbar, mit Beifahrerspiegelabsenkung und Memory
- * Bordwerkzeug und Wagenheber
- * Dekor: Dekoreinlagen "Nature Cross Brushed"
- * Einton-Signalhorn
- * Elektrische Fensterheber hinten
- * Elektrische Fensterheber vorne
- * Elektronische Differentialsperre (XDS)
- * Frontscheibe in Verbundsicherheitsglas, wärme- und geräuschkämmend
- * Fussgängerschutzmassnahmen erweitert
- * Garantie: 2 JAHRE NEUWAGEN-GARANTIE OHNE KILOMETER-BEGRENZUNG
- * Garantie: VW Garantie 3 Jahre Lack-Garantie
- * Garantie: VW Garantie: 12 Jahre Karosserie-Garantie gegen Durchrostung

- * Getriebe: 6-Gang-Getriebe
- * Heckscheibenheizung
- * ISOFIX-Halteösen für Kindersitze (auf den äusseren Rücksitzen und auf dem Beifahrersitz,
- * Innenspiegel automatisch abblendend
- * Klima: Klimaanlage 1 Zone Climatronic inkl. Allergenfilter
- * LED-Leseleuchten 2 vorn und 2 hinten
- * Lackierung: Uni-Lackierung
- * Lenkrad: Lenksäule in Höhe und Länge verstellbar
- * Lenkrad: Multifunktions-Lederlenkrad inkl. Schalthebelknopf in Leder
- * Licht: Fahrlichtschaltung automatisch, mit LED-Tagfahrlicht
- * Licht: LED-Rückleuchten
- * Licht: LED-Scheinwerfer mit Tagfahrlicht
- * Licht: Leuchtweitenregulierung dynamisch
- * Licht: Nebelschlusslicht einseitig, Rückfahrlicht beidseitig
- * Make-Up Spiegel in den Sonnenblenden
- * Media: 2 USB-C-Schnittstellen vorn, 2 USB-C-Ladebuchsen an der Mittelkonsole hinten
- * Media: App-Connect mit Wireless App-Connect für Apple CarPlay und Android Auto
- * Media: Digital Cockpit Pro, mehrfarbig, verschiedene Info-Profile wählbar
- * Media: Digitaler Radioempfang DAB+
- * Media: Radio "Ready 2 Discover", Streaming & Internet fähig
- * Media: Telefonschnittstelle
- * Media: Vorbereitet für We Connect /VW Connect & We Connect Plus / VW Connect Plus
- * Media: We Connect Basisfunktionen - Kostenlos und ohne Laufzeitbeschränkung
- * Mittelarmlehne vorn höhe- und längseintellbar
- * NichtraucherAusführung - Ablagefach und 12-V-Steckdose vorn
- * Polster: Sitzmittelbahnen der Vordersitze und der äusseren Rücksitzplätze in Stoff
- * Räder: 15-Zoll Stahlräder "Leonhart"
- * Räder: Reifenkontrollanzeige

Hinweis: Die effektive Ausstattung kann von der publizierten Ausstattung abweichen

Ausstattung - VW Golf 1.5 TSI Basis

- * Räder: Tire Mobility Set; 12-Volt-Kompressor und Reifendichtmittel
- * Scheibenbremsen vorne und hinten
- * Schlüsselloses Startsystem "Keyless Start" ohne Safe-Lock
- * Servolenkung elektromechanisch, geschwindigkeitsabhängig geregelt
- * Sitze: 3 Kopfstützen hinten, höheneinstellbar
- * Sitze: Normalsitze vorne
- * Sitze: Rücksitzbank ungeteilt, Lehne asymmetrisch geteilt umklappbar
- * Sitze: Sicherheitsoptimierte Kopfstützen vorn
- * Sitze: Vordersitze beheizbar
- * Sitze: Vordersitze mit Höheneinstellung
- * Start-Stopp System und Bremsenergierückgewinnung
- * Stossfänger in Wagenfarbe
- * Umfeldbeleuchtung mit Logo-Projektion
- * Warndreieck
- * Warnton und -leuchte für nicht angelegte Gurte vorne und hinten
- * Wegfahrsperrung elektronisch
- * Wärmeschutzverglasung grün, seitlich und hinten
- * Zentralverriegelung

Hinweis: Die effektive Ausstattung kann von der publizierten Ausstattung abweichen