

## VW Polo 2.0 TSI GTI DSG

CH-Fahrzeug / Lederausstattung / Panorama-/Schiebedach / Garantie: 4 Jahre oder 100'000km / Preis gültig vorb. Flottennachweis...

### Fahrzeugdaten

Inverkehrsetzung	Neu
Fahrzeugart	Neues Fahrzeug
Fahrzeugtyp	Kleinwagen
Aussenfarbe	Schwarz
Kilometer	10 km
Getriebeart	Automatisiert (AMT)
Antriebsart	Vorderradantrieb
Treibstoff	Benzin
Türen / Sitze	5 / 5
Innenfarbe	Schwarz
Hubraum	1'984 cm3
Zylinder	4
PS	207 PS
Leergewicht	1'445 kg
Verbrauch in l/100 km	0/0/0 (Stadt/Land/Total)
Wagen-Nr.	19232.01
Ab MFK	Nein
Garantie	Ja
Euro Norm	Euro 6d
Co2 Emissionen*	g/km**

\* Provisorischer Zielwert nach neuem Prüfzyklus WLTP 115 g/km

\*\* Entspricht Ziel gemäss NEFZ-Messverfahren 95 g/km

Energieeffizienz



**Neupreis** 46'640.-

**Leasing** ab CHF 0.00/mtl


**Verkaufspreis** CHF 37'600.-




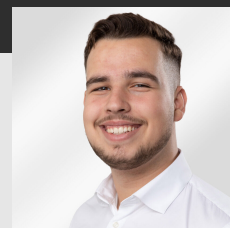
**IHR  
PERSÖNLICHER BERATER IST:**

**Diogo Cunha**

Verkaufsberater Neuwagen  
DE, EN, FR, PT

 diogo.cunha@autorama.ch

 044 931 50 61



## Ausstattung - VW Polo 2.0 TSI GTI DSG

### Optionale Ausstattung

- \* Fahrwerk: 'Sport Select' Fahrwerk
- \* Garantie: Volkswagen Garantie+ (4 Jahre / 100'000 km)
- \* Lackierung: Perleffekt-Lackierung
- \* Media: Navigationssystem "Discover Pro" inkl. "Streaming & Internet"
- \* Media: Soundsystem "Volkswagen Sound",
- \* Paket: Sicherheitspaket Style/GTI
  - \* Assist: Rückfahrkamera "Rear View"
  - \* Paket: Fahrerassistenz-Paket
  - \* Schlüsselloses Schliess- und Startsystem "Keyless Access" ohne Safe-Lock
- \* Paket: Technikpaket
  - \* Digital Cockpit Pro
  - \* Media: Navigationssystem "Discover Media" inkl. "Streaming & Internet"
  - \* Sitze: Vordersitze heizbar
- \* Panorama-Ausstell-/Schiebedach
- \* Polster: Lederausstattung "Varena"
  - \* Polster: Sitzmittelbahnen der Vordersitze und der äusseren Rücksitzplätze in Leder "Varena"
  - \* Sitze: Vordersitze heizbar
- \* Räder: Leichtmetallräder "Faro" 7,5 x 18 R-GmbH

### Serienmässige Ausstattung

- \* 4 Türen
- \* Abgas-Doppelrohr, ohne Blende, verchromt
- \* Ablagefächer in allen Türen
- \* Ablageaschen an den Rückseiten der Vordersitze
- \* Airbag: Airbag für Fahrer und Beifahrer mit Beifahrerairbag-Deaktivierung
- \* Airbag: Kopf- und Seitenairbags vorn, mit Center-Airbag
- \* Ambientebeleuchtung in Türdekoren und Instrumententafel
- \* Assist: Ablenkungs- und Müdigkeitserkennung
- \* Assist: Berganfahrassistent
- \* Assist: Fussgänger- und Radfahrererkennung
- \* Assist: Umfeldbeobachtung 'Front-Assist' mit City-Notbremsfunktion
- \* Assist: Verkehrszeichenerkennung
- \* Becherhalter vorne
- \* Bordwerkzeug und Wagenheber
- \* Chromapplikationen am Spiegeleinstell- und am Fensterheberschalter
- \* Dachhimmel in Titanschwarz
- \* Dekor: Dekoreinlagen "Deep Iron Grey" für Instrumententafel und Türverkleidung
- \* Digital Cockpit (20.32cm / 8 Zoll), mehrfarbig, verschiedene Info-Profile wählbar
- \* Doppelton-Signalhorn
- \* Dreipunkt-Automatiksicherheitsgurte hinten, aussen mit Gurtstraffer
- \* Dreipunkt-Automatiksicherheitsgurte vorne mit Höheneinstellung und Gurtstraffer
- \* Elektronische Differentialsperre (XDS)
- \* Elektronisches Stabilisierungsprogramm ESP inkl. ABS mit Bremsassistent, ASR, EDS und MSR
- \* Fahrprofilwahl
- \* Fahrwerk: Sportfahrwerk
- \* Fensterheber vorne und hinten elektrisch
- \* Garantie: VW Garantie 3 Jahre Lack-Garantie
- \* Garantie: VW Garantie: 12 Jahre Karosserie-Garantie gegen Durchrostung
- \* Garantie: VW Garantie: 2 Jahre ohne Kilometerbegrenzung

- \* Gepäckraumabdeckung
- \* Gepäckraumbeleuchtung
- \* Gepäckraumboden höhenverstellbar
- \* Getriebe: 7-Gang Getriebe automatisiert
- \* Gurtstatusanzeige und Warnton für nicht angelegte Gurte vorn und hinten
- \* Heckscheibenwischer mit Intervallschaltung
- \* ISOFIX-Halteösen
- \* Innenspiegel automatisch abblendbar
- \* Instrumententafel geschäumt
- \* Klima: Klimaanlage "Climatronic"
- \* Kombi-Instrument mit elektronischem Tachometer, Kilometer- und Tageskilometerzähler, Drehzahlmesser
- \* Kopfstützen hinten 3
- \* Kopfstützen vorn, sicherheitsoptimiert
- \* LED-Leuchten im Fussraum vorn
- \* Lackierung: Pure White Lackierung
- \* Lenkrad: Lenksäule in Höhe und Länge verstellbar
- \* Lenkrad: Multifunktions-Sportlenkrad in Leder mit Schaltwippen
- \* Leseleuchten in LED-Technik, 2 vorn und 2 hinten, mit Abschaltverzögerung und Dimmfunktion
- \* Licht: Automatische Fahrlichtschaltung mit LED-Tagfahrlicht
- \* Licht: IQ.LIGHT - LED-Matrix-Scheinwerfer
  - \* Leiste zwischen den Scheinwerfern beleuchtet
  - \* Licht: Dynamische Fernlichtregulierung "Dynamic Light Assist"
  - \* Licht: IQ.LIGHT - Matrix LED-Scheinwerfer
  - \* Licht: LED-Rückleuchten mit dynamischer Blinkleuchte
  - \* Licht: Leuchtwertenregulierung dynamisch
- \* Licht: LED-Kennzeichenbeleuchtung
- \* Make-Up Spiegel beleuchtet in den Sonnenblenden
- \* Media: 2 USB-C Schnittstellen vorn, 2 USB-C Ladebuchsen an der Mittelkonsole hinten
- \* Media: App-Connect
- \* Media: DAB+ (Digital Audio Broadcasting)
- \* Media: Induktive Ladefunktion / Wireless Charging
- \* Media: Radio "Ready 2 Discover" inkl. "Streaming & Internet"

**Hinweis:** Die effektive Ausstattung kann von der publizierten Ausstattung abweichen

## Ausstattung - VW Polo 2.0 TSI GTI DSG

---

- \* Media: Vorbereitet für We Connect / VW Connect & We Connect Plus / VW Connect Plus
- \* Media: We Connect Basisfunktionen - Kostenlos und ohne Laufzeitbeschränkung
- \* Mittelarmlehne vorn, längsverstellbar, mit Ablagebox
- \* NichtraucherAusführung - Ablagefach und 12-V-Steckdose vorn
- \* Paket: "IQ. Drive" Paket - "Travel Assist"
  - \* Assist: Automatische Distanzregelung ACC (bis 210 km/h) "stop & go" inkl. Geschwindigkeitsbegrenzer
  - \* Assist: Fahrassistent "Travel Assist" und Spurhalteassistent "Lane Assist"
  - \* Assist: Notbremsassistent "Front Assist"
- \* Paket: Parkpaket
  - \* Assist: Einparkhilfe "ParkPilot"
  - \* Aussenspiegel elektrisch einstell-, anklapp- und beheizbar, mit Beifahrerspiegelabsenkung
- \* Pedale in gebürstetem Edelstahl
- \* Polster: Sitzbezüge in Stoff, Design "Clark"
- \* Regensensor
- \* Reifendruckkontrollanzeige
- \* Räder: Leichtmetallräder "Milton Keynes" 7,5 J x 17
- \* Räder: Tire Mobility Set; 12-Volt-Kompressor und Reifendichtmittel
- \* Schalthebelknauf Sport GTI (Leder, in Alu-Optik) und Handbremshebelgriff
- \* Scheibenbremsen hinten
- \* Seitenscheiben hinten und Heckscheibe abgedunkelt
- \* Servolenkung elektromechanisch
- \* Sitze: Lendenwirbelstützen vorn
- \* Sitze: Rücksitzbank und -lehne asymmetrisch geteilt umklappbar
- \* Sitze: Sportsitze vorn
- \* Sitze: Vordersitze mit Höheneinstellung
- \* Start-Stopp System mit Bremsenergie-Rückgewinnung
- \* Staub- und Pollenfilter mit Aktivkohleeinsatz
- \* Stossfänger vorn und hinten in sportlichem Design, Lufteinlässe vorn in Wabenstruktur
- \* Textilfussmatten vorn und hinten
- \* Warndreieck
- \* Wegfahrsperre elektronisch
- \* Zentralverriegelung mit Funkfernbedienung mit zwei Funkklappschlüssel

**Hinweis:** Die effektive Ausstattung kann von der publizierten Ausstattung abweichen