

VW ID.3 Pro Performance 58 kWh Pro

CH-Fahrzeug / Rückfahrkamera / Assistenzpaket / Design-Paket...

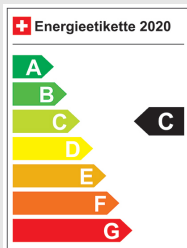
Fahrzeugdaten

Inverkehrsetzung	12.2022
Fahrzeugart	Occasion
Fahrzeugtyp	Limousine
Aussenfarbe	Blau
Kilometer	9'800 km
Getriebeart	Automatisch
Antriebsart	Hinterradantrieb
Treibstoff	Elektro
Türen / Sitze	5 / 5
Innenfarbe	Grau
Hubraum	0 cm ³
Zylinder	
PS	204 PS
Leergewicht	1'805 kg
Verbrauch in l/100 km	0/0/0 (Stadt/Land/Total)
Wagen-Nr.	19236.01
Ab MFK	Nein
Garantie	Ja
Euro Norm	
Co2 Emissionen*	g/km**

* Provisorischer Zielwert nach neuem Prüfzyklus WLTP 115 g/km

** Entspricht Ziel gemäss NEFZ-Messverfahren 95 g/km

Energieeffizienz



Neupreis 38'400.-

Leasing ab CHF 0.00/mtl

Verkaufspreis CHF 24'800.-



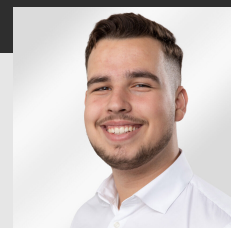
IHR PERSÖNLICHER BERATER IST:

Diogo Cunha

Verkaufsberater Neuwagen
DE, EN, FR, PT

diogo.cunha@autorama.ch

044 931 50 61



Ausstattung - VW ID.3 Pro Performance 58 kWh Pro

Optionale Ausstattung

- * Fahrradträgerzubereitung
- * Lackierung: Metallic-Lackierung
- * Paket: Assistenzpaket
 - * Assist: Rückfahrkamera Rear View
 - * Diebstahlwarnanlage
 - * Proaktives Insassenschutzsystem
 - * Schlüsselloser Schliess- und Startsystem - Keyless Access
 - * Türgriffmulden beleuchtet
- * Paket: Design-Paket
 - * Licht: 3D LED-Rückleuchten mit dynamischer Blinkleuchte
 - * Licht: Dynamische Fernlichtregulierung "Dynamic Light Assist"
 - * Licht: LED-Matrix-Scheinwerfer mit automatischer Fahrlichtschaltung
 - * Licht: Lichtband vorn zwischen Scheinwerfern
 - * Seitenscheiben hinten und Heckscheibe abgedunkelt
- * Paket: Interieur Style mit Einfassung des Infotainment-Displays und zentralen Bedienelemente inkl.
 - * Ambientebeleuchtung 30-farbig
 - * Lenkrad: Multifunktionslenkrad in Leder, beheizbar, mit Touch-Bedienung
 - * Pedale in Edelstahl, "Play & Pause"-Design
 - * Polster: Sitzbezüge in Mikrovlies "ArtVelours"
 - * Sitze: Fahrer- und Beifahrersitz mit Höheneinstellung, manuell
 - * Sitze: Rücksitzbank ungeteilt, Lehne geteilt umklappbar
- * Paket: Komfortpaket
- * Räder: 18"-Leichtmetallräder "East Derry", Schwarz glanzgedreht
- * Textilfussmatten vorn und hinten

Serienmässige Ausstattung

- * ABS inkl. EBV, MSR und ASR
- * AC Batterieladung bis 11 kW
- * Airbag: Airbag für Fahrer und Beifahrer mit Beifahrerairbag-Deaktivierung
- * Airbag: Kopf- und Seitenairbags vorn, mit Center-Airbag
- * Ambientebeleuchtung, 10-farbig
- * Armlehnen für beide Vordersitze
- * Assist: Ausweichunterstützung mit Abbiegeassistent
- * Assist: Automatische Distanzregelung ACC
- * Assist: Car2X-Technologie
- * Assist: Einparkhilfe - akustische Warnsignale bei Hindernissen im Heckbereich hinten
- * Assist: Müdigkeitserkennung
- * Assist: Notbremsassistent "Front Assist" mit Fussgänger- und Radfahrererkennung
- * Assist: Spurhalteassistent Lane Assist
- * Assist: Verkehrszeichenerkennung
- * Aussenspiegel elektrisch einstellbar und beheizbar
- * Bordwerkzeug
- * DC Batterieladung bis 120 kW
- * Dach in Absetzfarbe Schwarz
- * Drehzahlmesser
- * Dreipunkt-Automatiksicherheitsgurte vorn, mit Gurtstraffer
- * Einfassung des Infotainment-Displays und der zentralen Bedienelemente inkl. Lenkrad in Schwarz
- * Elektronisches Stabilitäts-Programm ESP
- * Fahrwerk: Fahrprofilwahl
- * Garantie: VW Garantie 3 Jahre Lack-Garantie (ab 1. Inv.)
- * Garantie: VW Garantie: 12 Jahre Karosserie-Garantie gegen Durchrostung
- * Garantie: VW Garantie: 2 Jahre ohne Kilometerbegrenzung (ab 1. Inv.)
- * Garantie: VW Garantie: 8 Jahre oder 160'000 km Garantie auf HV-Batterie
- * Getriebe: 1-Gang Getriebe automatisiert
- * Heckscheibenheizung und Heckscheibenwischer

- * ID. Light
- * ISOFIX-Halteösen für Kindersitze auf dem äusseren Rücksitzen sowie auf dem Beifahrersitz
- * Klima: Klimaanlage "Air Care Climatronic" (1 Zone, keine Sprachbedienung)
- * Klima: Klimaanlage "Air Care Climatronic" mit Aktiv-Kombifilter und 2-Zonen-Temperaturregelung
- * Lackierung: Uni-Lackierung
- * Ladekabel für Schweizer Haushaltssteckdose (bis zu 1,8 kW)
- * Ladekabel für Wechselstrom-Ladestationen (bis zu 11 kW)
- * Lenkrad: Multifunktionslenkrad mit Touch-Bedienung
- * Licht: Drittes Bremslicht
- * Licht: LED-Rückleuchten
- * Licht: LED-Scheinwerfer mit automatischer Fahrlichtschaltung
- * Licht: Nebelschlussleuchte
- * Media: 2 USB-C Schnittstellen vorn
- * Media: 4+1 Lautsprecher
- * Media: Radio "Ready 2 Discover" mit 10-Zoll-Display und digitalem Radioempfang DAB+
- * Media: Sprachbedienung
- * Media: We Connect Plus
- * Media: Wireless App-Connect
- * Mittelkonsole mit 2 Becherhaltern vorn
- * Notrufsystem eCall
- * Paket: Infotainment-Paket
 - * Media: Navigationsfunktion Discover Pro
 - * Media: Telefonschnittstelle "Comfort" mit induktiver Ladefunktion
- * Polster: Sitzbezüge in Stoff, Dessin "Fragment"
- * Räder: 18"-Stahlräder
- * Räder: Reifenkontrollanzeige
- * Räder: Tire Mobility Set (12-Volt-Kompressor und Reifendichtmittel)
- * Scheibenwischerintervallschaltung mit Regensensor
- * Schlüsselloser Startsystem - Keyless Start
- * Servolenkung elektromechanisch
- * Sicherheitsinnenspiegel, manuell abblendbar

Hinweis: Die effektive Ausstattung kann von der publizierten Ausstattung abweichen

Ausstattung - VW ID.3 Pro Performance 58 kWh Pro

- * Sitze: 5-Sitzer-Option
- * Sitze: Fahrersitz mit Höheneinstellung, manuell
- * Sitze: Rücksitzbank ungeteilt, Lehne geteilt umklappbar
- * Sonnenblenden mit Make-up-Spiegel, beleuchtet
- * Trommelbremsen hinten
- * Verbandtasche, Warndreieck und Warnweste
- * Warnton und -leuchte für nicht angelegte Gurte vorne und hinten
- * Wegfahrsperre elektronisch
- * Wärmeschutzverglasung grün, seitlich und hinten
- * Zentralverriegelung mit Funkfernbedienung
- * e-Sound (bis 25 km/h)

Hinweis: Die effektive Ausstattung kann von der publizierten Ausstattung abweichen