

MAZDA CX-5 SKYACTIV-D 184 Revolution AWD Automat

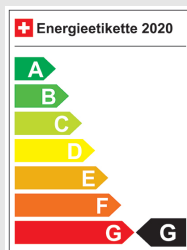
Fahrzeugdaten

Inverkehrsetzung	5.2020
Fahrzeugart	Occasion
Fahrzeugtyp	SUV / Geländewagen
Aussenfarbe	Grau
Kilometer	46'980 km
Getriebeart	Automatisch
Antriebsart	Allrad
Treibstoff	Diesel
Türen / Sitze	5 / 5
Innenfarbe	Schwarz
Hubraum	2'191 cm3
Zylinder	4
PS	184 PS
Leergewicht	1'820 kg
Verbrauch in l/100 km	6.2/5.1/7.1 (Stadt/Land/Total)
Wagen-Nr.	19228.01
Ab MFK	Ja
Garantie	Ja
Euro Norm	Euro 6d Temp
Co2 Emissionen*	186 g/km**

* Provisorischer Zielwert nach neuem Prüfzyklus WLTP 115 g/km

** Entspricht Ziel gemäss NEFZ-Messverfahren 95 g/km

Energieeffizienz



Neupreis 53'470.-

Leasing ab CHF 0.00/mtl

Verkaufspreis CHF 25'889.-



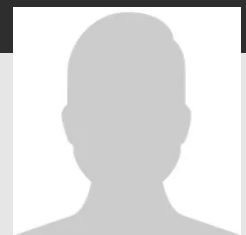
IHR PERSÖNLICHER BERATER IST:

Massimo Angelone

Verkaufsberater
DE, IT

massimo.angelone@autorama.ch

044 931 50 64



Ausstattung - MAZDA CX-5 SKYACTIV-D 184 Revolution AWD Automat

Optionale Ausstattung

- * Elektrisches Glasschiebedach
- * Lackierung: Metallic-Lackierung

Serienmässige Ausstattung

- * 360°-Kamera
- * ABS und TCS
- * Adaptive Geschwindigkeitsregelung
- * Airbag: Airbag Fahrer und Beifahrer
- * Airbag: Seitenairbag für Fahrer und Beifahrer
- * Airbag: Window-Kopfairbags
- * Allradantrieb permanent
- * Assist: ATTENTION ASSIST (Aufmerksamkeitsassistent)
- * Assist: Berganfahrhilfe (Hill Holder)
- * Assist: Dynamische Stabilitätskontrolle (DSC)
- * Assist: Fernlichtassistent High Beam
- * Assist: Querverkehrsassistent hinten
- * Assist: Rückfahr-Notbremsassistent
- * Assist: Spurwechselassistent
- * Assist: Verkehrszeichenerkennung TSR, (Traffic Sign Recognition), erfordert Navigationssystem
- * Aussenspiegel rechts und links beheizt,
- * ESC - Fahrdynamikregelung
- * Einparkhilfe vorne und hinten
- * Elektrische Fensterheber vorne + hinten
- * Elektrische Heckklappe
- * Elektronische Parkbremse
- * Elektronische Traktionskontrolle
- * Fussgängererkennung
- * Getriebe: 6-Stufen-Automat sequentiell
- * Getönte Scheiben
- * Getönte Scheiben Privacy
- * Heckscheibenheizung
- * Innenleuchten LED
- * Innenspiegel automatisch abblendbar
- * Keyless Entry / -Start
- * Klima: 2-Zonen-Klimaautomatik
- * Klima: Pollenfilter (Staubfilter)
- * LED-Lichtelemente
- * Lackierung: Uni-Lackierung
- * Laderaumabdeckung
- * Lederlenkrad
- * Ledersitze, elektrisch verstellbar
- * Lenkrad längsverstellbar
- * Lenkrad: Lenkrad beheizbar
- * Lenkrad: Lenkrad mit Schaltwippen

- * Lenkrad: Multifunktionslenkrad
- * Licht: Coming-home-Funktion
- * Licht: Drittes Bremslicht
- * Licht: LED Heckleuchten
- * Licht: LED Nebelscheinwerfer
- * Licht: LED-Tagfahrlicht
- * Licht: Licht- und Regensensor
- * Licht: Matrix LED Scheinwerfer
- * Licht: Nebelschlussleuchte
- * Media: Bluetooth-Schnittstelle mit Freisprecheinrichtung
- * Media: Compatible mit Apple CarPlay und Android Auto
- * Media: Digitaler Radioempfang (DAB/DAB+)
- * Media: Head-Up Display
- * Media: MZD Connect mit 8"-TFT-
- * Media: Navigationssystem
- * Media: Premium - Bose Soundsystem
- * Media: Touchscreen
- * Media: USB+AUX-Anschluss
- * Mittelarmlehne hinten mit 2 Getränkehaltern
- * Mittelarmlehne hinten mit USB
- * Notbremsassistent
- * Partikelfilter und Oxydationskatalysator
- * Pre-Crash-Sicherheitsystem
- * Radiovorbereitung, Scheibenantenne, Ent-
- * Räder: 4 Leichtmetallfelgen 19J mit Pneu
- * Schalthebelknopf in Leder
- * Scheibenwischer vorne mit Intervall
- * Servolenkung geschwindigkeitsabhängig
- * Sitze: ISOFIX Kindersitzvorrichtung
- * Sitze: Rücksitze geteilt abklappbar
- * Sitze: Rücksitze heizbar
- * Sitze: Sitzbelüftung vorne
- * Sitze: Vordersitze heizbar
- * Spurhalteassistent
- * Start-/Stop-Knopf
- * Stopp-/Start-System
- * Tempomat mit Geschwindigkeitsbegrenzer
- * Toter-Winkel-Warnsystem
- * Vordersitze höhenverstellbar
- * Wegfahrsperre elektronisch
- * Zentralverriegelung mit Fernbedienung

Hinweis: Die effektive Ausstattung kann von der publizierten Ausstattung abweichen