

VW Golf 2.0 TSI R Black Edition DSG 4 Motion

Panorama/Schiebedach / Rückfahrkamera / Werksgarantie...

Fahrzeugdaten

Inverkehrsetzung	6.2025
Fahrzeugart	Jahreswagen
Fahrzeugtyp	Limousine
Aussenfarbe	Schwarz
Kilometer	24'900 km
Getriebeart	Automatisiert (AMT)
Antriebsart	Allrad
Treibstoff	Benzin
Türen / Sitze	5 / 5
Innenfarbe	Anthrazit
Hubraum	1'984 cm ³
Zylinder	4
PS	333 PS
Leergewicht	1'643 kg
Verbrauch in l/100 km	0/0/0 (Stadt/Land/Total)
Wagen-Nr.	16
Ab MFK	Ja
Garantie	Ja
Euro Norm	Euro 6d
Co2 Emissionen*	g/km**

* Provisorischer Zielwert nach neuem Prüfzyklus WLTP 115 g/km

** Entspricht Ziel gemäss NEFZ-Messverfahren 95 g/km

Energieeffizienz



Neupreis 72'000.-

Leasing ab CHF 0.00/mtl

Verkaufspreis CHF 49'800.-



IHR PERSÖNLICHER BERATER IST:

Massimo Angelone

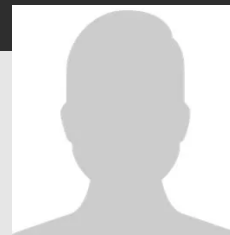
Verkaufsberater
DE, IT



massimo.angelone@autorama.ch



044 931 50 64



Ausstattung - VW Golf 2.0 TSI R Black Edition DSG 4 Motion

Optionale Ausstattung

- * Assist: Parkassistent "Park Assist Plus"
- * Dach in Schwarz
- * Media: Navigationssystem "Discover" inkl. "Streaming & Internet"
 - * Media: Navigationssystem
 - * Media: Sprachassistent IDA und elektronische Sprachverstärkung
- * Paket: Technikpaket
 - * Media: Navigationssystem "Discover" inkl. "Streaming & Internet"
 - * Media: We Connect Plus / VW Connect Plus
 - * Paket: Winterpaket
- * Panorama-Ausstell-/Schiebedach

Serienmässige Ausstattung

- * 12 Volt Steckdose im Kofferraum
- * 3-Punkt-Automatik-Sicherheitsgurte für die Rücksitzplätze
- * 3-Punkt-Automatik-Sicherheitsgurte vorne mit Höheneinstellung und Gurtstraffer
- * 4MOTION
- * Abgedunkelte R-Logos und VW-Logos (vorne, hinten und am Kotflügel)
- * Airbag: Airbag für Fahrer und Beifahrer mit Beifahrerairbag-Deaktivierung
- * Airbag: Kopfairbagsystem für Front- und Fondpassagiere inkl. Seitenairbags vorn und Center Airbag
- * Assist: Abbiegebremsfunktion und Ausweichunterstützung
- * Assist: Ablenkungs- und Müdigkeitserkennung
- * Assist: Automatische Distanzregelung ACC
- * Assist: Einparkhilfe (Warnsignale bei Hindernissen im Front- und Heckbereich)
- * Assist: Elektronische Parkbremse inkl. Auto-Hold-Funktion
- * Assist: Elektronisches Stabilisierungsprogramm (ESP)
- * Assist: Multifunktionskamera
- * Assist: Rückfahrkamera Rear View
- * Assist: Spurwechselassistent "Side Assist" mit Ausparkassistent und Ausstiegswarner
- * Assist: Verkehrszeichenerkennung
- * Auspuffanlage mit schwarzen Endrohrblenden
- * Aussenspiegel elektrisch einstell-, anklapp- und beheizbar, mit Beifahrerspiegelabsenkung und Memory
- * Aussenspiegelgehäuse in Schwarz
- * Bordwerkzeug und Wagenheber
- * Bremssättel vorne und hinten in Schwarz inkl. abgedunkeltem R-Logo
- * Dekor: Dekoreinlagen "Mesh"
- * Doppelton-Signalhorn
- * Elektrische Fensterheber hinten
- * Elektrische Fensterheber vorne
- * Elektronische Differentialsperre (XDS)
- * Fahrwerk: Fahrprofilauswahl
- * Fahrwerk: Sportfahrwerk (20mm tiefer)

- * Frontscheibe in Verbundsicherheitsglas, wärme- und geräuschkämmend
- * Fussgängerschutzmassnahmen erweitert
- * Garantie: 2 JAHRE NEUWAGEN-GARANTIE OHNE KILOMETER-BEGRENZUNG
- * Garantie: VW Garantie 3 Jahre Lack-Garantie
- * Garantie: VW Garantie: 12 Jahre Karosserie-Garantie gegen Durchrostung
- * Gepäckraumboden höhenverstellbar
- * Getriebe: 7-Gang Getriebe automatisiert
- * Heckscheibenheizung
- * ISOFIX-Halteösen für Kindersitze (auf den äusseren Rücksitzen und auf dem Beifahrersitz,
- * Innenspiegel automatisch abblendend
- * Klima: Klimaanlage Air Care Climatronic
- * LED-Leseleuchten 2 vorn und 2 hinten
- * Lackierung: Uni-Lackierung
- * Lenkrad: Lenksäule in Höhe und Länge verstellbar
- * Lenkrad: Multifunktions-Sportlederlenkrad beheizbar mit Touch-Bedienung inkl. Schaltwippen
- * Licht: Fahrlichtschaltung automatisch, mit LED-Tagfahrlicht
- * Licht: IQ.LIGHT - Matrix LED-Scheinwerfer inkl. Licht-und-Sicht-Paket
 - * Licht: 3D LED-Rückleuchten mit dynamischer Blinkleuchte
 - * Licht: Abbiege- und Schlechtwetterlicht
 - * Licht: Dynamischer Fernlichtassistent "Dynamic Light Assist"
 - * Licht: IQ.Light-LED-Matrix-Scheinwerfer
 - * Licht: Leuchtweitenregulierung dynamisch, mit dynamischen Kurvenfahrlicht
- * Volkswagen Logo vorn, Leiste zwischen den Scheinwerfern sowie Türgriffmulden beleuchtet
- * Licht: Nebelschlusslicht einseitig, Rückfahrlicht beidseitig
- * Make-Up Spiegel beleuchtet in den Sonnenblenden
- * Media: 2 USB-C-Schnittstellen vorn, 2 USB-C-Ladebuchsen an der Mittelkonsole hinten

Hinweis: Die effektive Ausstattung kann von der publizierten Ausstattung abweichen

Ausstattung - VW Golf 2.0 TSI R Black Edition DSG 4 Motion

- * Media: App-Connect mit Wireless App-Connect für Apple CarPlay und Android Auto
- * Media: Digital Cockpit Pro, mehrfarbig, verschiedene Info-Profile wählbar
- * Media: Digitaler Radioempfang DAB+
- * Media: Radio "Ready 2 Discover", Streaming & Internet fähig
- * Media: Telefonschnittstelle mit induktiver Ladefunktion
- * Media: Vorbereitet für We Connect / VW Connect & We Connect Plus / VW Connect Plus
- * Media: We Connect Basisfunktionen - Kostenlos und ohne Laufzeitbeschränkung
- * Mehrfarbige Ambientebeleuchtung im Innenraum
- * Mittelarmlehne vorn höhe- und längseintellbar
- * Nichtraucherabteilung - Ablagefach und 12-V-Steckdose vorn
- * Paket: Assistenz-Paket
 - * Assist: Fahrassistent "Travel Assist", Spurhalteassistent "Lane Assist" und "Emergency Assist"
 - * Assist: Proaktives Insassenschutzsystem
- * Paket: R-Performance-Paket
 - * Anhebung der elektronischen Begrenzung der Höchstgeschwindigkeit auf 270 km/h
 - * Fahrwerk: Fahrprofilwahl "Drift" & "Special", GPS-Laptimer und Beschleunigungsmesser
 - * Grösserer Dachkantenspoiler
 - * Räder: 19-Zoll Leichtmetallräder "Estoril" in Schwarz, glanzgedreht
- * Pedale in gebürstetem Edelstahl
- * Polster: Sitzmittelbahnen der Vordersitze und äussere Rücksitze in Stoff "R",
 - * Progressivlenkung
 - * Regensensor
- * Räder: 19-Zoll Leichtmetallräder "Estoril" in Schwarz
 - * Räder: Radnabenabdeckung mit abgedunkeltem R-Logo
 - * Räder: Reifenkontrollanzeige
 - * Räder: Tire Mobility Set; 12-Volt-Kompressor und Reifendichtmittel
- * Scheibenbremsen vorne 18-Zoll mit schwarzen Bremssätteln und Scheibenbremsen hinten 17-Zoll
- * Schlüsselloses Schliess- und Startsystem "Keyless Access" mit Safe-Lock
- * Schwarzer Badge an der B-Säule
- * Schwarzer Streifen an Kühlergrill und Scheinwerfern
- * Seitenscheiben hinten und Heckscheibe abgedunkelt
- * Sitze: 3 Kopfstützen hinten, höheneinstellbar
- * Sitze: Kopfstützen vorne im Sitz integriert
- * Sitze: Lendenwirbelstützen vorn
- * Sitze: Rücksitzbank ungeteilt, Lehne asymmetrisch geteilt umklappbar, mit Mittelarmlehne
- * Sitze: Top Sport-Komfortsitze vorn
- * Sitze: Vordersitze mit Höheneinstellung
- * Start-Stopp System und Bremsenergieerückgewinnung
- * Stossfänger und Schwellerverbreiterung im R-Styling
- * Textilfussmatten vorn und hinten
- * Umfeldbeleuchtung mit Logo-Projektion
- * Warndreieck
- * Warnton und -leuchte für nicht angelegte Gurte vorne und hinten
- * Zentralverriegelung

Hinweis: Die effektive Ausstattung kann von der publizierten Ausstattung abweichen