

## VW Polo 1.0 TSI BMT Highline DSG

### Fahrzeugdaten

Inverkehrsetzung	8.2021
Fahrzeugart	Occasion
Fahrzeugtyp	Kleinwagen
Aussenfarbe	Weiss
Kilometer	27'800 km
Getriebeart	Automatisiert (AMT)
Antriebsart	Vorderradantrieb
Treibstoff	Benzin
Türen / Sitze	5 / 5
Innenfarbe	Anthrazit
Hubraum	999 cm <sup>3</sup>
Zylinder	3
PS	95 PS
Leergewicht	1'338 kg
Verbrauch in l/100 km	0/0/0 (Stadt/Land/Total)
Wagen-Nr.	3
Ab MFK	Ja
Garantie	Ja
Euro Norm	Euro 6d Temp
Co2 Emissionen*	g/km**

\* Provisorischer Zielwert nach neuem Prüfzyklus WLTP 115 g/km  
 \*\* Entspricht Ziel gemäss NEFZ-Messverfahren 95 g/km

Energieeffizienz





Neupreis	26'550.-
Leasing	ab CHF 0.00/mtl
<b>Verkaufspreis</b>	<b>CHF 17'800.-</b>

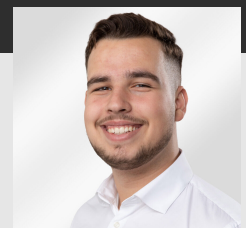


**IHR PERSÖNLICHER BERATER IST:**

**Diogo Cunha**  
 Verkaufsberater Neuwagen  
 DE, EN, FR, PT

 diogo.cunha@autorama.ch

 044 931 50 61



## Ausstattung - VW Polo 1.0 TSI BMT Highline DSG

### Optionale Ausstattung

- \* Aussenspiegel elektrisch einstell-, anklapp- und beheizbar, mit Beifahrerspiegelabsenkung
- \* Paket: R-Line "Exterieur"
  - \* Heckspoiler in Schwarz
  - \* R-Line Diffusor mit Chromblenden
  - \* Schwellerverbreiterungen in Schwarz
  - \* Stossfänger vorn und hinten in sportlichem Design, Lufteinlässe vorn in Wabenstruktur
- \* Paket: Winterpaket
  - \* Sitze: Vordersitze heizbar
- \* Seitenscheiben hinten und Heckscheibe abgedunkelt

### Serienmässige Ausstattung

- \* Ablagen in den Türen
- \* Ablagetaschen an den Rückseiten der Vordersitze
- \* Airbag: Airbag Beifahrer deaktivierbar
- \* Airbag: Airbag Fahrer und Beifahrer
- \* Airbag: Kopfairbagsystem für Front- und Fondpassagiere inkl. Seitenairbags vorn
- \* Ambientebeleuchtung in Türdekoren und Instrumententafel
- \* Assist: Automatische Distanzregelung ACC bis 210 km/h und Umfeldbeobachtungssystem "Front Assist"
- \* Assist: Berganfahrassistent
- \* Assist: Fussgängererkennung
- \* Assist: Müdigkeitserkennung
- \* Assist: Umfeldbeobachtungssystem Front Assist mit City-Notbremsfunktion
- \* Aussenspiegel elektrisch einstellbar und beheizbar
- \* Becherhalter vorne
- \* Bordbuchhalterung unter linkem Vordersitz
- \* Bordcomputer
- \* Bordwerkzeug und Wagenheber
- \* Chromapplikationen am Spiegeleinstell- und am Fensterheberschalter
- \* Dachhimmel in Ceramic
- \* Dekor: Dekoreinlagen "Deep Iron Glossy" für Instrumententafel und Türverkleidung
- \* Drehzahlmesser
- \* Dreipunkt-Automatiksicherheitsgurte hinten, für die äusseren Rücksitzplätze mit Gurtstraffer
- \* Dreipunkt-Automatiksicherheitsgurte vorne mit Höheneinstellung und Gurtstraffer
- \* Elektronisches Stabilisierungsprogramm ESP inkl. ABS mit Bremsassistent, ASR, EDS und MSR
- \* Fensterheber vorne und hinten elektrisch
- \* Garantie: VW Garantie: 2 Jahre ohne Kilometerbegrenzung (ab 1. Inv.)
- \* Gepäckraumabdeckung
- \* Gepäckraumbeleuchtung
- \* Gepäckraumboden höhenverstellbar
- \* Getriebe: 7-Gang Getriebe automatisiert

- \* Gurtstatusanzeige und Warnton für nicht angelegte Gurte vorn und hinten
- \* Heckscheibenheizung
- \* Heckscheibenwischer mit Intervallschaltung
- \* Hochton-Signalhorn
- \* ISOFIX-Halteösen (Vorrichtung zur Befestigung von 2 Kindersitzen auf der Rücksitzbank)
- \* Instrumententafel geschäumt
- \* Katalysator geregelt
- \* Klima: Klimaanlage "Climatronic"
- \* Klima: Staub- und Pollenfilter mit Aktivkohleinsatz
- \* Kombi-Instrument mit elektronischem Tachometer, Kilometer- und Tageskilometerzähler
- \* Kopfstützen hinten 3
- \* Kopfstützen vorn, sicherheitsoptimiert
- \* LED-Leuchten im Fussraum vorn
- \* Lenkrad: Multifunktions-Lederlenkrad (3-Speichen)
- \* Lenksäule mit Höhen- und Längseinstellung
- \* Leseleuchten in LED-Technik, 2 vorn und 2 hinten, mit Abschaltverzögerung und Dimmfunktion
- \* Licht: Blinkleuchten seitlich in die Aussenspiegel integriert
- \* Licht: Drittes Bremslicht
- \* Licht: Halogen-Hauptscheinwerfer und Blinkleuchten unter gemeinsamer Klarglasabdeckung
- \* Licht: Komfortblinker (1x antippen = 3x blinken)
- \* Licht: LED-Kennzeichenbeleuchtung
- \* Licht: Nebelscheinwerfer inkl. Abbiegelicht
- \* Licht: Nebelschlussleuchte
- \* Licht: Rückleuchten, dunkelrot
- \* Make-Up Spiegel beleuchtet in den Sonnenblenden
- \* Media: 2 USB-C Schnittstellen vorn, 2 USB-C Ladebuchsen an der Mittelkonsole hinten
- \* Media: Digitales Radio DAB+
- \* Media: Multifunktionsanzeige Plus
- \* Media: Radio "Ready 2 Discover"
- \* Media: We Connect - Kostenlos und ohne Laufzeitbeschränkung
- \* Media: We Connect Basisfunktionen - Kostenlos und ohne Laufzeitbeschränkung

**Hinweis:** Die effektive Ausstattung kann von der publizierten Ausstattung abweichen

## Ausstattung - VW Polo 1.0 TSI BMT Highline DSG

---

- \* Media: We Connect Plus - Kostenlos und begrenzt auf eine Laufzeit von 3 Jahren
- \* Mittelarmlehne vorn
- \* NichtraucherAusführung, 12-V-Steckdose vorne
- \* Paket: Licht- und Sicht-Paket
  - \* Innenspiegel automatisch abblendbar
  - \* Licht: Automatische Fahrlichtschaltung mit LED-Tagfahrlicht
  - \* Regensensor
- \* Polster: Stoff-Ausstattung
- \* Räder: Leichtmetallräder "Las Minas" 6.5J x 16"
- \* Räder: Reifenkontrollanzeige
- \* Räder: Tire Mobility Set (12-Volt-Kompressor und Reifendichtmittel)
- \* Schalthebelknopf und Handbremshebelgriff in Leder
- \* Servolenkung elektromechanisch, geschwindigkeitsabhängig geregelt
- \* Sitze: Beifahrersitz höhenverstellbar
- \* Sitze: Fahrersitz höhenverstellbar
- \* Sitze: Lendenwirbelstütze
- \* Sitze: Rücksitzbank und -lehne asymmetrisch geteilt umklappbar
- \* Sitze: Sport-Komfortsitze vorne
- \* Start-Stopp System mit Bremsenergie-Rückgewinnung
- \* Stossfänger in Wagenfarbe
- \* Textilfussmatten vorne und hinten
- \* Warndreieck
- \* Wegfahrsperre elektronisch
- \* Zentralverriegelung mit Funkfernbedienung mit zwei Funkklappschlüssel

**Hinweis:** Die effektive Ausstattung kann von der publizierten Ausstattung abweichen