

VW Golf 2.0 TSI R-Line DSG 4 Motion

Panorama-/Schiebedach / IQ.Light / Anhängervorrichtung / Rückfahrkamera...

Fahrzeugdaten

Inverkehrsetzung	9.2023
Fahrzeugart	Occasion
Fahrzeugtyp	Limousine
Aussenfarbe	Schwarz
Kilometer	31'400 km
Getriebeart	Automatisiert (AMT)
Antriebsart	Allrad
Treibstoff	Benzin
Türen / Sitze	5 / 5
Innenfarbe	Schwarz
Hubraum	1'984 cm3
Zylinder	4
PS	191 PS
Leergewicht	1'634 kg
Verbrauch in l/100 km	0/0/0 (Stadt/Land/Total)
Wagen-Nr.	1
Ab MFK	Ja
Garantie	Ja
Euro Norm	Euro 6d
Co2 Emissionen*	g/km**

* Provisorischer Zielwert nach neuem Prüfzyklus WLTP 115 g/km

** Entspricht Ziel gemäss NEFZ-Messverfahren 95 g/km

Energieeffizienz



Neupreis 47'800.-

Leasing ab CHF 0.00/mtl


Verkaufspreis CHF 33'690.-




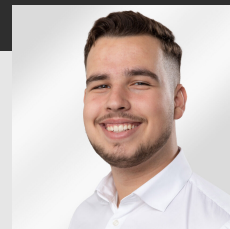
**IHR
PERSÖNLICHER BERATER IST:**

Diogo Cunha

Verkaufsberater Neuwagen
DE, EN, FR, PT

 diogo.cunha@autorama.ch

 044 931 50 61



Ausstattung - VW Golf 2.0 TSI R-Line DSG 4 Motion

Optionale Ausstattung

- * Anhängervorrichtung anklappbar, mit elektrischer Entriegelung
- * Assist: Parklenkassistent "Park Assist" und Rückfahrkamera Rear View
 - * Assist: Rückfahrkamera Rear View
- * Assist: Rückfahrkamera Rear View
- * Klima: Klimaanlage Air Care Climatronic
- * Lackierung: Perleffekt-Lackierung
- * Leiste zwischen den Scheinwerfern und Türgriffmulden beleuchtet
- * Lenkrad: Multifunktions-Sportlederlenkrad beheizbar mit Touch-Bedienung inkl. Schaltwippen
- * Licht: IQ.LIGHT - Matrix LED-Scheinwerfer
- * Media: Navigationssystem Discover Pro, Streaming & Internet fähig
- * Panorama-Ausstell-/Schiebedach vorne mit Panoramadach hinten
- * Räder: 4x18-Zoll Leichtmetallräder "Bergamo"
- * Schlüsselloser Schliess- und Startsystem Keyless Acces mit Safe-lock mit Diebstahlwarnanlage

Serienmässige Ausstattung

- * 12 Volt-Steckdose im Laderaum
- * 2 Leseleuchten vorn
- * 2 USB-C Schnittstellen vorne, USB-C Ladebuchsen an der Mittelkonsole hinten
- * 3 Kopfstützen hinten
- * 3-Punkt-Automatik-Sicherheitsgurte für die äusseren Rücksitzplätze (mit ECE-Label)
- * 3-Punkt-Automatik-Sicherheitsgurte für mittleren Rücksitzplatz
- * 3-Punkt-Automatik-Sicherheitsgurte vorne mit Höheneinstellung und Gurtstraffer
- * ABS inkl. EBV, MSR und ASR
- * Airbag: Airbag Beifahrer deaktivierbar
- * Airbag: Airbag Fahrer und Beifahrer
- * Airbag: Kopfairbagsystem für Front- und Fondpassagiere inkl. Seitenairbags vorn und Center Airbag
- * Assist: Abbiegebremsfunktion und Ausweichunterstützung
- * Assist: Automatische Distanzregelung ACC (bis 210 km/h) "stop & go" inkl. Geschwindigkeitsbegrenzer
- * Assist: Car2X-Technologie
- * Assist: Elektronische Parkbremse inkl. Auto-Hold-Funktion
- * Assist: Multifunktionskamera
- * Assist: Multikollisionsbremse
- * Assist: Müdigkeitserkennung
- * Assist: Notbremsassistent "Front Assist" mit Fussgänger- und Radfahrererkennung
- * Assist: ParkPilot vorne und hinten
- * Aussenspiegel und Türgriffe in Wagenfarbe
- * Bordcomputer
- * Bordwerkzeug und Wagenheber
- * Dekor: Dekoreinlagen "Carbon Grey" für Instrumententafel und Türverkleidungen vorn
- * Doppelton-Signalhorn
- * Drehzahlmesser
- * Durchlademöglichkeit in der Rücksitzbank, inkl. Mittelarmlehne hinten mit 2 Becherhalter
- * Elektronische Differentialsperre (XDS)
- * Elektronisches Stabilisierungsprogramm und elektromechanischer Bremskraftverstärker

- * Fahrwerk: Fahrprofilauswahl
- * Fahrwerk: Sportfahrwerk inkl. Progressivlenkung
- * Frontscheibe mit Wärmeschutzverglasung
- * Fussgängerschutzmassnahmen erweitert
- * Garantie: VW Garantie 3 Jahre Lack-Garantie
- * Garantie: VW Garantie: 12 Jahre Karosserie-Garantie gegen Durchrostung
- * Garantie: VW Garantie: 2 Jahre ohne Kilometerbegrenzung
- * Getriebe: Sequentielles 7-Gang-Getriebe mit Automatikfunktion
- * Heckscheiben-Wisch-/Waschanlage
- * Heckscheibenheizung
- * Heckspoiler in Wagenfarbe
- * ISOFIX-Halteösen für Kindersitze (auf den äusseren Rücksitzen und auf dem Beifahrersitz,
- * Katalysator geregelt
- * Klima: Klimaanlage 1 Zone Climatronic inkl. Allergenfilter
- * Kopfstützen vorne
- * Lackierung: Uni-Lackierung
- * Ladeboden variabel
- * Lenkrad: Lenkrad längs- und höhenverstellbar
- * Lenkrad: Multifunktions-Sportlederlenkrad inkl. Touch-Bedienung und Schaltwippen
- * Licht: Drittes Bremslicht
- * Licht: LED-Plus-Scheinwerfer
- * Licht: LED-Rückleuchten
- * Licht: Leuchtweitenregulierung dynamisch
- * Licht: Nebelschlusslicht einseitig, Rückfahrlicht beidseitig
- * Licht: Schlechtwetterlicht und Abbiegelicht
- * Licht: Umfeldbeleuchtung mit Logo-Projektion
- * Make-Up Spiegel beleuchtet in den Sonnenblenden
- * Media: 6+1 Lautsprecher
- * Media: DAB+ (Digital Audio Broadcasting)
- * Media: Digital Cockpit Pro
- * Media: Online-Dienst mit OCU
- * Media: Radio "Ready 2 Discover" Streaming & Internet fähig
- * Media: Telefonschnittstelle Bluetooth mit induktiver Ladefunktion

Hinweis: Die effektive Ausstattung kann von der publizierten Ausstattung abweichen

Ausstattung - VW Golf 2.0 TSI R-Line DSG 4 Motion

- * Media: Vorbereitung für We Connect & We Connect Plus
- * Media: We Connect Basisfunktionen - Kostenlos und ohne Laufzeitbeschränkung
- * Media: Wireless App-Connect
- * Mehrfarbige Ambientebeleuchtung im Innenraum
- * Mittelarmlehne vorn höhe- und längseintellbar
- * Mittelkonsole
- * NichtraucherAusführung - Ablagefach und 12-V-Steckdose vorn
- * Paket: Fahrerassistenz-Paket
 - * Assist: Auspark- und Spurwechselassistent "Side Assist" und Ausstiegswarner
 - * Assist: Fahrassistent "Travel Assist", Spurhalteassistent "Lane Assist" und "Emergency Assist"
 - * Aussenspiegel rechts und links beheizt, elektrisch verstell- / und einklappbar mit Memory-Funktion
- * Paket: Licht- und Sicht-Paket
 - * Fahrlichtschaltung automatisch mit "Leaving home"-Funktion
 - * Innenspiegel automatisch abblendbar
 - * Lichtsensor
 - * Regensensor
 - * Scheibenwischer vorne mit Intervall
- * Räder: 4x17-Zoll Leichtmetallräder "Valencia"
- * Räder: Reifenkontrollanzeige
- * Räder: Tire Mobility Set (12-Volt-Kompressor und Reifendichtmittel)
- * Scheibenbremsen vorne und hinten
- * Schlüsselloses Startsystem - Keyless Start
- * Seitenscheiben hinten und Heckscheibe abgedunkelt
- * Servolenkung geschwindigkeitsabhängig
- * Sitze: Lendenwirbelstützen vorn
- * Sitze: Rücksitzbank ungeteilt, Lehne asymmetrisch geteilt umklappbar, mit Mittelarmlehne
- * Sitze: Top-Sportsitze vorn, Sitzmittelbahnen der Vordersitze und äussere Rücksitze in Stoff Sardegna
- * Sitze: Vordersitze mit manueller Höheneinstellung
- * Start-Stopp System mit Bremsenergie-Rückgewinnung
- * Textilfussmatten vorn und hinten
- * Tür- und Seitenverkleidung
- * Türgriffmulden beleuchtet
- * Warndreieck
- * Warnton und -leuchte für nicht angelegte Gurte vorne und hinten
- * Wegfahrsperre elektronisch
- * Zentralverriegelung mit Fernbedienung

Hinweis: Die effektive Ausstattung kann von der publizierten Ausstattung abweichen