

VW Polo 1.0 TSI Style DSG

CH-Fahrzeug / Rückfahrkamera / Anhängervorrichtung / Navi / Werksgarantie...

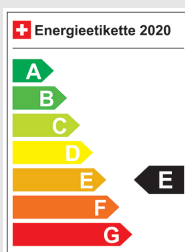
Fahrzeugdaten

Inverkehrsetzung	6.2022
Fahrzeugart	Occasion
Fahrzeugtyp	Kleinwagen
Aussenfarbe	Silber
Kilometer	20'500 km
Getriebeart	Automatisch
Antriebsart	Vorderradantrieb
Treibstoff	Benzin
Türen / Sitze	5 / 5
Innenfarbe	Schwarz
Hubraum	999 cm3
Zylinder	3
PS	110 PS
Leergewicht	1'342 kg
Verbrauch in l/100 km	0/0/5.9 (Stadt/Land/Total)
Wagen-Nr.	18167.01
Ab MFK	Ja
Garantie	Ja
Euro Norm	Euro 6d
Co2 Emissionen*	133 g/km**

* Provisorischer Zielwert nach neuem Prüfzyklus WLTP 115 g/km

** Entspricht Ziel gemäss NEFZ-Messverfahren 95 g/km

Energieeffizienz



Neupreis 36'230.-

Leasing ab CHF 0.00/mtl


Verkaufspreis CHF 21'800.-




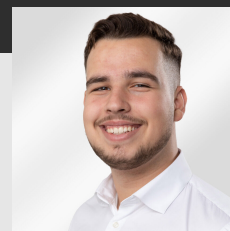
IHR PERSÖNLICHER BERATER IST:

Diogo Cunha

Verkaufsberater Neuwagen
DE, EN, FR, PT

 diogo.cunha@autorama.ch

 044 931 50 61



Ausstattung - VW Polo 1.0 TSI Style DSG

Optionale Ausstattung

- * Anhängervorrichtung mit abnehmbarem Kugelkopf
- * Assist: Rückfahrkamera "Rear View"
- * Garantie: Volkswagen Garantie+ (4 Jahre / 100'000 km)
- * Lackierung: Metallic-Lackierung
- * Media: Navigationssystem "Discover Pro" inkl. "Streaming & Internet"
- * Paket: Roof Pack
 - * Aussenspiegelgehäuse in Schwarz
 - * Lackierung: Dach in Absetzfarbe Schwarz
 - * Seitenscheiben hinten und Heckscheibe abgedunkelt
- * Paket: Sport Paket
 - * Elektronische Differentialsperre (XDS)
 - * Fahrprofilauswahl
 - * Fahrwerk: Sportfahrwerk
- * Paket: Technikpaket
 - * Digital Cockpit Pro
 - * Media: Navigationssystem "Discover Media" inkl. "Streaming & Internet"
 - * Sitze: Vordersitze heizbar
- * Räder: Leichtmetallräder "Tortosa" 7,5 J x 17
- * Schlüssellooses Schliess- und Startsystem "Keyless Access" ohne Safe-Lock
- * Sitze: ArtVelours mit Sportsitzen vorn

Serienmässige Ausstattung

- * 4 Türen
- * ABS, EBD elektronische Bremskraftverteilung
- * Ablagen in den Türen
- * Ablagetaschen an den Rückseiten der Vordersitze
- * Airbag: Airbag für Fahrer und Beifahrer mit Beifahrerairbag-Deaktivierung
- * Airbag: Kopf- und Seitenairbags vorn, mit Center-Airbag
- * Ambientebeleuchtung in Türdekoren und Instrumententafel
- * Assist: Automatische Distanzregelung ACC (bis 210 km/h) "stop & go" inkl. Geschwindigkeitsbegrenzer
- * Assist: Bergabfahrassistent
- * Assist: Einparkhilfe "ParkPilot"
- * Assist: Fussgängererkennung
- * Assist: Müdigkeitserkennung
- * Aussenspiegel elektrisch einstell-, anklapp- und beheizbar, mit Beifahrerspiegelabsenkung
- * Beach Paket
- * Bordbuchhalterung unter linkem Vordersitz
- * Bordwerkzeug und Wagenheber
- * Dachhimmel in Ceramic
- * Dekor: Dekoreinlagen "Deep Iron Grey" für Instrumententafel und Türverkleidung
- * Digital Cockpit
- * Dreipunkt-Automatiksicherheitsgurte vorne mit Höheneinstellung und Gurtstraffer
- * Elektronisches Stabilisierungsprogramm ESP inkl. ABS mit Bremsassistent, ASR, EDS und MSR
- * Fensterheber vorne und hinten elektrisch
- * Garantie: VW Garantie: 2 Jahre ohne Kilometerbegrenzung (ab 1. Inv.)
- * Gepäckraumabdeckung
- * Gepäckraumbeleuchtung
- * Gepäckraumboden höhenverstellbar
- * Gurtstatusanzeige und Warnton für nicht angelegte Gurte vorn und hinten
- * Heckscheibenwischer mit Intervallschaltung
- * Hochtton-Signalhorn
- * ISOFIX-Halteösen für Kindersitze auf dem äusseren Rücksitzen sowie auf dem Beifahrersitz

- * Instrumententafel geschäumt
- * Klima: Klimaanlage "Climatronic"
- * Kombi-Instrument mit elektronischem Tachometer, Kilometer- und Tageskilometerzähler, Drehzahlmesser
- * Kopfstützen (5x), vorn sicherheitsoptimiert
- * LED-Leuchten im Fussraum vorn
- * Lenkrad: Lenksäule in Höhe und Länge verstellbar
- * Lenkrad: Multifunktions-Lederlenkrad inkl. Schaltwippen
- * Leseleuchten in LED-Technik, 2 vorn und 2 hinten, mit Abschaltverzögerung und Dimmfunktion
- * Licht: Automatische Fahrlichtschaltung mit LED-Tagfahrlicht
- * Licht: IQ.LIGHT - LED-Matrix-Scheinwerfer
- * Licht: LED-Kennzeichenbeleuchtung
- * Licht: LED-Scheinwerfer mit Tagfahrlicht
- * Licht: Nebelscheinwerfer inkl. Abbiegelicht
- * Licht: Rückleuchten in LED-Technik
- * Make-Up Spiegel beleuchtet in den Sonnenblenden
- * Media: App-Connect
- * Media: DAB+ (Digital Audio Broadcasting)
- * Media: Radio "Ready 2 Discover" inkl. "Streaming & Internet"
- * Mittelarmlehne vorn höhen- und längseinstellbar, mit Ablagebox
- * Nichtraucher Ausführung - Ablagefach und 12-V-Steckdose vorn
- * Paket: "IQ. Drive" Paket - "Travel Assist"
 - * Assist: Automatische Distanzregelung ACC (bis 210 km/h) inkl. Geschwindigkeitsbegrenzer
 - * Assist: Fahrassistent "Travel Assist" und Spurhalteassistent "Lane Assist"
 - * Assist: Notbremsassistent "Front Assist"
- * Polster: Sitzbezüge in Stoff, Design "Tracks 2/Tracks Uni Black"
- * Reifendruckkontrollanzeige
- * Räder: Leichtmetallräder "Palmero" 6,5 x 16
- * Schaltknäuf und Handbremshebel in Leder
- * Scheibenbremsen hinten
- * Servolenkung elektromechanisch
- * Sitze: Lendenwirbelstützen vorn

Hinweis: Die effektive Ausstattung kann von der publizierten Ausstattung abweichen

Ausstattung - VW Polo 1.0 TSI Style DSG

- * Sitze: Rücksitzlehne asymmetrisch geteilt umklappbar
- * Sitze: Sport-Komfortsitze vorne
- * Sitze: Vordersitze höhenverstellbar
- * Start-Stopp System mit Bremsenergie-Rückgewinnung
- * Stossfänger in Wagenfarbe mit Chromeinfassung des Lufteinlassgitters
- * Textiltfußmatten vorn und hinten
- * Umfeldbeobachtung 'Front-Assist'
- * Warndreieck
- * Wegfahrsperre elektronisch
- * Zentralverriegelung mit Funkfernbedienung mit zwei Funkklappschlüssel

Hinweis: Die effektive Ausstattung kann von der publizierten Ausstattung abweichen