

## VW Polo 1.0 TSI Style DSG

CH-Fahrzeug / Rückfahrkamera / Anhängervorrichtung / Navi / Werksgarantie...

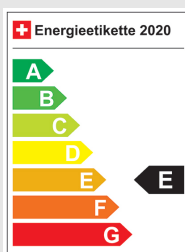
### Fahrzeugdaten

Inverkehrsetzung	6.2022
Fahrzeugart	Occasion
Fahrzeugtyp	Kleinwagen
Aussenfarbe	Silber
Kilometer	20'500 km
Getriebeart	Automatisch
Antriebsart	Vorderradantrieb
Treibstoff	Benzin
Türen / Sitze	5 / 5
Innenfarbe	Schwarz
Hubraum	999 cm3
Zylinder	3
PS	110 PS
Leergewicht	1'342 kg
Verbrauch in l/100 km	0/0/5.9 (Stadt/Land/Total)
Wagen-Nr.	18167.01
Ab MFK	Ja
Garantie	Ja
Euro Norm	Euro 6d
Co2 Emissionen*	133 g/km**

\* Provisorischer Zielwert nach neuem Prüfzyklus WLTP 115 g/km

\*\* Entspricht Ziel gemäss NEFZ-Messverfahren 95 g/km

### Energieeffizienz



Neupreis 36'230.-

Leasing ab CHF 0.00/mtl

**Verkaufspreis CHF 21'800.-**



### IHR PERSÖNLICHER BERATER IST:

**Massimo Angelone**

Verkaufsberater

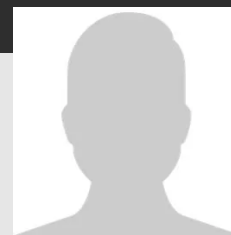
DE, IT



massimo.angelone@autorama.ch



044 931 50 64



## Ausstattung - VW Polo 1.0 TSI Style DSG

### Optionale Ausstattung

- \* Anhängervorrichtung mit abnehmbarem Kugelkopf
- \* Assist: Rückfahrkamera "Rear View"
- \* Garantie: Volkswagen Garantie+ (4 Jahre / 100'000 km)
- \* Lackierung: Metallic-Lackierung
- \* Media: Navigationssystem "Discover Pro" inkl. "Streaming & Internet"
- \* Paket: Roof Pack
  - \* Aussenspiegelgehäuse in Schwarz
  - \* Lackierung: Dach in Absetzfarbe Schwarz
  - \* Seitenscheiben hinten und Heckscheibe abgedunkelt
- \* Paket: Sport Paket
  - \* Elektronische Differentialsperre (XDS)
  - \* Fahrprofilwahl
  - \* Fahrwerk: Sportfahrwerk
- \* Paket: Technikpaket
  - \* Digital Cockpit Pro
  - \* Media: Navigationssystem "Discover Media" inkl. "Streaming & Internet"
  - \* Sitze: Vordersitze heizbar
- \* Räder: Leichtmetallräder "Tortosa" 7,5 J x 17
- \* Schlüsselloses Schliess- und Startsystem "Keyless Access" ohne Safe-Lock
- \* Sitze: ArtVelours mit Sportsitzen vorn

### Serienmässige Ausstattung

- \* 4 Türen
- \* ABS, EBD elektronische Bremskraftverteilung
- \* Ablagen in den Türen
- \* Ablagetaschen an den Rückseiten der Vordersitze
- \* Airbag: Airbag für Fahrer und Beifahrer mit Beifahrerairbag-Deaktivierung
- \* Airbag: Kopf- und Seitenairbags vorn, mit Center-Airbag
- \* Ambientebeleuchtung in Türdekoren und Instrumententafel
- \* Assist: Automatische Distanzregelung ACC (bis 210 km/h) "stop & go" inkl. Geschwindigkeitsbegrenzer
- \* Assist: Bergabfahrassistent
- \* Assist: Einparkhilfe "ParkPilot"
- \* Assist: Fussgängererkennung
- \* Assist: Müdigkeitserkennung
- \* Aussenspiegel elektrisch einstell-, anklapp- und beheizbar, mit Beifahrerspiegelabsenkung
- \* Beach Paket
- \* Bordbuchhalterung unter linkem Vordersitz
- \* Bordwerkzeug und Wagenheber
- \* Dachhimmel in Ceramic
- \* Dekor: Dekoreinlagen "Deep Iron Grey" für Instrumententafel und Türverkleidung
- \* Digital Cockpit
- \* Dreipunkt-Automatiksicherheitsgurte vorne mit Höheneinstellung und Gurtstraffer
- \* Elektronisches Stabilisierungsprogramm ESP inkl. ABS mit Bremsassistent, ASR, EDS und MSR
- \* Fensterheber vorne und hinten elektrisch
- \* Garantie: VW Garantie: 2 Jahre ohne Kilometerbegrenzung (ab 1. Inv.)
- \* Gepäckraumabdeckung
- \* Gepäckraumbeleuchtung
- \* Gepäckraumboden höhenverstellbar
- \* Gurtstatusanzeige und Warnton für nicht angelegte Gurte vorn und hinten
- \* Heckscheibenwischer mit Intervallschaltung
- \* Hochtton-Signalhorn
- \* ISOFIX-Halteösen für Kindersitze auf dem äusseren Rücksitzen sowie auf dem Beifahrersitz

- \* Instrumententafel geschäumt
- \* Klima: Klimaanlage "Climatronic"
- \* Kombi-Instrument mit elektronischem Tachometer, Kilometer- und Tageskilometerzähler, Drehzahlmesser
- \* Kopfstützen (5x), vorn sicherheitsoptimiert
- \* LED-Leuchten im Fussraum vorn
- \* Lenkrad: Lenksäule in Höhe und Länge verstellbar
- \* Lenkrad: Multifunktions-Lederlenkrad inkl. Schaltwippen
- \* Leseleuchten in LED-Technik, 2 vorn und 2 hinten, mit Abschaltverzögerung und Dimmfunktion
- \* Licht: Automatische Fahrlichtschaltung mit LED-Tagfahrlicht
- \* Licht: IQ.LIGHT - LED-Matrix-Scheinwerfer
- \* Licht: LED-Kennzeichenbeleuchtung
- \* Licht: LED-Scheinwerfer mit Tagfahrlicht
- \* Licht: Nebelscheinwerfer inkl. Abbiegelicht
- \* Licht: Rückleuchten in LED-Technik
- \* Make-Up Spiegel beleuchtet in den Sonnenblenden
- \* Media: App-Connect
- \* Media: DAB+ (Digital Audio Broadcasting)
- \* Media: Radio "Ready 2 Discover" inkl. "Streaming & Internet"
- \* Mittelarmlehne vorn höhen- und längseinstellbar, mit Ablagebox
- \* Nichtraucher Ausführung - Ablagefach und 12-V-Steckdose vorn
- \* Paket: "IQ. Drive" Paket - "Travel Assist"
  - \* Assist: Automatische Distanzregelung ACC (bis 210 km/h) inkl. Geschwindigkeitsbegrenzer
  - \* Assist: Fahrassistent "Travel Assist" und Spurhalteassistent "Lane Assist"
  - \* Assist: Notbremsassistent "Front Assist"
- \* Polster: Sitzbezüge in Stoff, Design "Tracks 2/Tracks Uni Black"
- \* Reifendruckkontrollanzeige
- \* Räder: Leichtmetallräder "Palmero" 6,5 x 16
- \* Schaltknäuf und Handbremshebel in Leder
- \* Scheibenbremsen hinten
- \* Servolenkung elektromechanisch
- \* Sitze: Lendenwirbelstützen vorn

**Hinweis:** Die effektive Ausstattung kann von der publizierten Ausstattung abweichen

## Ausstattung - VW Polo 1.0 TSI Style DSG

---

- \* Sitze: Rücksitzlehne asymmetrisch geteilt umklappbar
- \* Sitze: Sport-Komfortsitze vorne
- \* Sitze: Vordersitze höhenverstellbar
- \* Start-Stopp System mit Bremsenergie-Rückgewinnung
- \* Stossfänger in Wagenfarbe mit Chromeinfassung des Lufteinlassgitters
- \* Textiltfussmatten vorn und hinten
- \* Umfeldbeobachtung 'Front-Assist'
- \* Warndreieck
- \* Wegfahrsperre elektronisch
- \* Zentralverriegelung mit Funkfernbedienung mit zwei Funkklappschlüssel

**Hinweis:** Die effektive Ausstattung kann von der publizierten Ausstattung abweichen