

VW Golf 1.4 TSI PHEV GTE

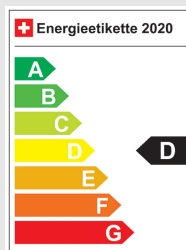
Fahrzeugdaten

| | |
|-----------------------|-------------------------------|
| Inverkehrsetzung | 10.2020 |
| Fahrzeugart | Occasion |
| Fahrzeugtyp | Limousine |
| Aussenfarbe | Blau |
| Kilometer | 130'000 km |
| Getriebeart | Automatisch |
| Antriebsart | Vorderradantrieb |
| Treibstoff | Plug-in-Hybrid Benzin/Elektro |
| Türen / Sitze | 5 / 5 |
| Innenfarbe | Schwarz |
| Hubraum | 1'395 cm3 |
| Zylinder | 4 |
| PS | 150 PS |
| Leergewicht | 1'713 kg |
| Verbrauch in l/100 km | 16.6 |
| Wagen-Nr. | 19174.01 |
| Ab MFK | Ja |
| Garantie | Ja |
| Euro Norm | Euro 6d |
| Co2 Emissionen* | 36 g/km** |

* Provisorischer Zielwert nach neuem Prüfzyklus WLTP 115 g/km

** Entspricht Ziel gemäss NEFZ-Messverfahren 95 g/km

Energieeffizienz



Neupreis 55'080.-

Leasing ab CHF 0.00/mtl

Verkaufspreis CHF 18'890.-



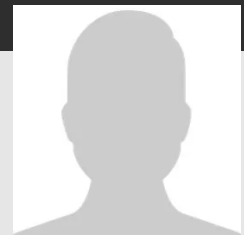
IHR PERSÖNLICHER BERATER IST:

Massimo Angelone

Verkaufsberater
DE, IT

massimo.angelone@autorama.ch

044 931 50 64



Ausstattung - VW Golf 1.4 TSI PHEV GTE

Optionale Ausstattung

- * Assist: Parklenkassistent "Park Assist" und Rückfahrkamera Rear View
 - * Assist: Rückfahrkamera Rear View
- * Assist: Rückfahrkamera Rear View
- * Lackierung: Metallic-Lackierung
- * Lenkrad: Multifunktions-Sportlenkrad in Leder beheizbar mit Schaltwippen
- * Media: Mobiltelefonvorbereitung "Comfort" inkl. Wireless Charging
- * Paket: Winterpaket
 - * Lenkrad: Multifunktions-Sportlenkrad in Leder beheizbar mit Schaltwippen
 - * Scheibenwaschdüsen vorne beheizt
 - * Sitze: Sitzheizung vorne
 - * Warnleuchte für Wischwasserstand
- * Räder: 4x18-Zoll Leichtmetallräder "Bakersfield"
- * Schlüsselloses Schliess- und Startsystem Keyless Acces mit Safe-lock mit Diebstahlwarnanlage
- * Vorbereitung mobiler Schlüssel für den Fahrzeugzugang per Smartphone "Mobile Key"

Serienmässige Ausstattung

- * 12 Volt-Steckdose im Laderaum
- * 3 Kopfstützen hinten
- * 3-Punkt-Sicherheitsgurte auf allen Plätzen
- * ABS, EBD elektronische Bremskraftverteilung
- * Airbag: Airbag Beifahrer deaktivierbar
- * Airbag: Airbag Fahrer und Beifahrer
- * Airbag: Seitenairbags vorne und Kopfairbags vorne und hinten
- * Antriebsschlupfregelung (ASR)
- * Assist: Automatische Distanzregelung ACC (bis 210 km/h) "stop & go" inkl. Geschwindigkeitsbegrenzer
- * Assist: Elektronische Parkbremse inkl. Auto-Hold-Funktion
- * Assist: Müdigkeitserkennung
- * Assist: ParkPilot, Park Distance Control vorne und hinten
- * Assist: Spurhalteassistent Lane Assist
- * Assist: Spurwechselassistent Side Assist
- * Assist: Verkehrszeichenerkennung
- * Aussenspiegel rechts und links beheizt, elektrisch verstell- / und einklappbar mit Memory-Funktion
- * Aussenspiegel und Türgriffe in Wagenfarbe
- * Beide Make up-Spiegel beleuchtet
- * Dekor: Dekoreinlagen "Black Metal Chrome" für Instrumententafel und Türverkleidungen vorn
- * Drehzahlmesser
- * Elektronische Differentialsperre (XDS)
- * Elektronisches Stabilitäts-Programm ESP
- * Fahrwerk: Fahrprofilauswahl
- * Frontscheibe mit Wärmeschutzverglasung
- * Fussgängerschutz
- * Getriebe: Sequentielles 6-Gang-Getriebe DSG mit Automatikfunktion
- * Gurtstraffer mit Gurtkraftbegrenzer
- * Heckscheiben-Wisch-/Waschanlage
- * Heckscheibenheizung
- * Heckspoiler in Wagenfarbe
- * Katalysator geregelt
- * Klima: 3-Zonen Klimaanlage Air Care Climatronic inkl. Bedienteil hinten und Allergenfilter

- * Lackierung: Pure White Uni-Lackierung
- * Ladeboden variabel
- * Ladekabel Mode 2 Typ 2 / J (8A) und AC Mode 3 Typ 2 (16A)
- * Leiste zwischen den Scheinwerfern und Türgriffmulden beleuchtet
- * Lenkrad: Lenkrad längs- und höhenverstellbar
- * Lenkrad: Multifunktions-Sportlenkrad in Leder mit Schaltwippen
- * Leseleuchten vorne
- * Licht: Drittes Bremslicht
- * Licht: IQ.LIGHT - Matrix LED-Scheinwerfer
- * Licht: LED Heckleuchten
- * Licht: LED-Tagfahrlicht
- * Licht: Nebelschlussleuchte
- * Licht: Umfeldbeleuchtung mit Logo-Projektion
- * Make-Up Spiegel in den Sonnenblenden
- * Media: 6+1 Lautsprecher
- * Media: DAB+ (Digital Audio Broadcasting)
- * Media: Navigationsfunktion Discover Media
- * Media: Sprachbedienung
- * Media: Wireless App-Connect
- * Mehrfarbige Ambientebeleuchtung im Innenraum
- * Mittelarmlehne hinten
- * Mittelarmlehne vorn inkl. 2 USB-C Schnittstellen hinten
- * Notrufsystem
- * Paket: Fahrerassistenz-Paket
 - * Assist: Fahrerassistent "Travel Assist" und "Emergency Assist"
 - * Assist: Spurwechselassistent Side Assist inkl. anklappbarer Aussenspiegel
- * Paket: Licht- und Sicht-Paket
 - * Innenspiegel automatisch abblendbar
 - * Regensensor
- * Polster: Stoff-Ausstattung
- * Progressivlenkung
- * Räder: 4x17-Zoll Leichtmetallräder "Richmond"
- * Räder: Reifenkontrollanzeige
- * Scheibenwischer vorne mit Intervall
- * Schlüsselloses Startsystem - Keyless Start
- * Seitenscheiben hinten und Heckscheibe abgedunkelt
- * Servolenkung geschwindigkeitsabhängig

Hinweis: Die effektive Ausstattung kann von der publizierten Ausstattung abweichen

Ausstattung - VW Golf 1.4 TSI PHEV GTE

- * Sitze: Beifahrersitz höhenverstellbar
- * Sitze: Durchlademöglichkeit in der Rücksitzbank
- * Sitze: Fahrersitz höhenverstellbar
- * Sitze: ISOFIX-Befestigungspunkte für Kindersitz an den äusseren Rücksitzen
- * Sitze: Kreuzstütze für Beifahrersitz verstellbar
- * Sitze: Kreuzstütze für Fahrersitz verstellbar
- * Sitze: Sportsitze vorn
- * Start-Stopp System mit Bremsenergie-Rückgewinnung
- * Teppichfussmatten vorne und hinten
- * Tire Mobility System
- * USB-Anschluss
- * Wegfahrsperrung elektronisch
- * Wärmeschutzverglasung
- * Zentralverriegelung mit Fernbedienung

Hinweis: Die effektive Ausstattung kann von der publizierten Ausstattung abweichen