

## BMW 118d xDrive Edition M Sport

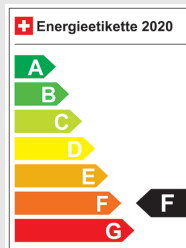
### Fahrzeugdaten

Inverkehrsetzung	3.2018
Fahrzeugart	Occasion
Fahrzeugtyp	Kombi
Aussenfarbe	Weiss
Kilometer	121'500 km
Getriebeart	Manuell
Antriebsart	Allrad
Treibstoff	Diesel
Türen / Sitze	5 / 5
Innenfarbe	Schwarz
Hubraum	1'995 cm3
Zylinder	4
PS	150 PS
Leergewicht	1'550 kg
Verbrauch in l/100 km	6.1/4.6/6.3 (Stadt/Land/Total)
Wagen-Nr.	19154.01
Ab MFK	Ja
Garantie	Ja
Euro Norm	Euro 6c
Co2 Emissionen*	164 g/km**

\* Provisorischer Zielwert nach neuem Prüfzyklus WLTP 115 g/km

\*\* Entspricht Ziel gemäss NEFZ-Messverfahren 95 g/km

### Energieeffizienz



Neupreis 52'920.-

Leasing ab CHF 0.00/mtl

**Verkaufspreis CHF 14'690.-**

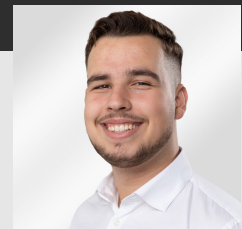


### IHR PERSÖNLICHER BERATER IST:

**Diogo Cunha**  
Verkaufsberater Neuwagen  
DE, EN, FR, PT

diogo.cunha@autorama.ch

044 931 50 61



## Ausstattung - BMW 118d xDrive Edition M Sport

---

### Optionale Ausstattung

- \* Ablagenpaket
- \* Abschliessbare Radschrauben
- \* Assist: Park Distance Control vorne und hinten
- \* Assist: Rückfahrkamera
- \* BMW Garantie: 3 Jahre oder 100'000 km
- \* Dekor: Interieurleisten Aluminium Hexagon
- \* Frontscheibe mit Color-Band
- \* Gepäcktrennetz
- \* Innen- und Aussenspiegel automatisch abblendend
- \* Innenspiegel automatisch abblendbar
- \* Klima: 2-Zonen-Klimaautomatik
- \* Komfortzugang
- \* Navigationssystem Business
- \* Parklenkassistent
- \* Räder: Bereifung mit Notlaufeigenschaften
- \* Servotronic
- \* Sitze: Durchladesystem
- \* Sitze: Einstellbare Lendenwirbelstütze für den Fahrer und Beifahrer
- \* Sitze: Vordersitze heizbar
- \* Tempomat mit Bremsfunktion
- \* Vordersitze elektrisch verstellbar,

### Serienmässige Ausstattung

- \* 12-Volt-Steckdose vorne
- \* Ablagen in den Türen
- \* Airbag: Airbag Beifahrer deaktivierbar
- \* Airbag: Airbag Fahrer und Beifahrer
- \* Allradantrieb permanent
- \* Anfahrassistent
- \* Antiblockiersystem (ABS)
- \* Armauflage vorne, verschiebbar
- \* Assist: Cornering Brake Control (CBC)
- \* Auspuffblende, verchromt
- \* Aussenspiegel rechts und links beheizt und elektrisch verstellbar, asphärisch gewölbtes Spiegelglas
- \* Automatische Stabilitäts- und Traktions-
- \* Aux-In Anschluss
- \* BMW Individual Dachhimmel Anthrazit
- \* Bremsassistent (BAS)
- \* Bremsbelag-Verschleissanzeige
- \* Bremsenergie-Rückgewinnung
- \* ConnectedDrive Services
- \* Cupholder
- \* DAB+ (Digital Audio Broadcasting)
- \* Dynamische Stabilitätskontrolle (DSC)
- \* Einstiegsschienen
- \* Elektrische Fensterheber vorne
- \* Elektrische Lenkung
- \* Elektronische Differentialsperre
- \* Fahrerlebnisschalter inkl. ECO PRO
- \* Gangempfehlung
- \* Getriebe: 6-Gang-Getriebe
- \* ISOFIX-Befestigungspunkte für Kindersitz
- \* Innenraumbelichtung
- \* Intelligenter Notruf
- \* Interieurleisten Aluminium Hexagon
- \* Klimatisierungsautomatik
- \* Kopfstützen hinten abklappbar
- \* LED Blinker im Aussenspiegel
- \* LED Nebelscheinwerfer
- \* Lackierung: Uni-Lackierung
- \* Lenkrad: Lenkrad längs- und höhenverstellbar
- \* Lenkrad: Multifunktion für Lenkrad
- \* Licht: LED Scheinwerfer
- \* Licht: LED-Tagfahrlicht

- \* Lichtpaket
- \* M Aerodynamicpaket
- \* M Leichtmetallräder Doppelspeiche 719 M
- \* M Sportfahrwerk
- \* M-Lederlenkrad
- \* Media: Freisprecheinrichtung mit USB Schnittstelle
- \* Mittelkonsole mit Ablagefach
- \* Motor Start-/Stop-Anlage
- \* Park Distance Control hinten
- \* Partikelfilter und Oxydationskatalysator
- \* Radio BMW Professional
- \* Regensensor für Scheibenwischer vorne
- \* Reifendruckverlust-Warnsystem
- \* Reifenreparatur-Set (Tire Fit)
- \* Remote Services
- \* Rücksitzlehne geteilt abklappbar
- \* Schliesssystem mit Zentralverriegelung
- \* Seitenairbags
- \* Shadow Line glänzend
- \* Sitze: Sportsitze vorne
- \* Stoff "Hexagon" /Alcantara
- \* TeleService
- \* Veloursfussmatten vorne und hinten
- \* Warndreieck
- \* Wegfahrsperre elektronisch
- \* Window-Kopfairbags
- \* Wärmeschutzverglasung

**Hinweis:** Die effektive Ausstattung kann von der publizierten Ausstattung abweichen