

TOYOTA RAV-4 2.5 HSD ADVENTURE e-CVT 4WD

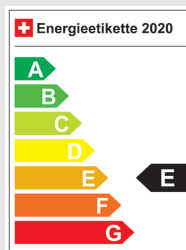
Fahrzeugdaten

Inverkehrsetzung	3.2023
Fahrzeugart	Occasion
Fahrzeugtyp	SUV / Geländewagen
Aussenfarbe	Schwarz
Kilometer	105'000 km
Getriebeart	Automatisch
Antriebsart	Allrad
Treibstoff	Hybrid (Benzin/Elektro)
Türen / Sitze	5 / 5
Innenfarbe	Schwarz
Hubraum	2'487 cm3
Zylinder	4
PS	178 PS
Leergewicht	1'725 kg
Verbrauch in l/100 km	0/0/5.9 (Stadt/Land/Total)
Wagen-Nr.	19175.01
Ab MFK	Ja
Garantie	Ja
Euro Norm	Euro 6d Temp
Co2 Emissionen*	132 g/km**

* Provisorischer Zielwert nach neuem Prüfzyklus WLTP 115 g/km

** Entspricht Ziel gemäss NEFZ-Messverfahren 95 g/km

Energieeffizienz



Neupreis 59'100.-

Leasing ab CHF 0.00/mtl

Verkaufspreis CHF 31'690.-



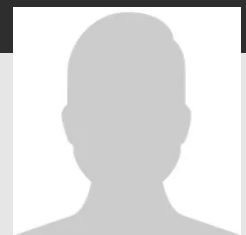
IHR PERSÖNLICHER BERATER IST:

Massimo Angelone

Verkaufsberater
DE, IT

massimo.angelone@autorama.ch

044 931 50 64



Ausstattung - TOYOTA RAV-4 2.5 HSD ADVENTURE e-CVT 4WD

Optionale Ausstattung

- * Garantie: Garantieverlängerung bis 10 Jahre/185 000 km
- * Lackierung: Metallic-Lackierung

Serienmässige Ausstattung

- * 3-Punkt-Sicherheitsgurte auf allen Plätzen
- * ABS mit elektronischer Bremskraftverteilung (EBD) und Bremsassistent BA
- * Acoustic Vehicle Alerting System (AVAS)
- * Airbag: Airbag Beifahrer deaktivierbar
- * Airbag: Airbag Fahrer und Beifahrer
- * Airbag: Knie-Airbag für Fahrer
- * Airbag: Seitenairbag für Fahrer und Beifahrer
- * Airbag: Window-Kopfairbags
- * Allradantrieb permanent
- * Assist: 360 - Panoramakamera
- * Assist: Adaptiver Tempomat ACC
- * Assist: Akustisches Einparksystem hinten
- * Assist: Akustisches Einparksystem vorne
- * Assist: Berganfahrhilfe (Hill Assist Control - HAC)
- * Assist: Geschwindigkeitsbegrenzer
- * Assist: Intelligente Parksensoren, vorne und hinten (ICS)
- * Assist: Müdigkeitserkennung
- * Assist: Pre Collision System mit Fussgängereerkennung (PCS)
- * Assist: Remote Control Pack (Verriegeln, Entriegeln, Warnblinkanlage)
- * Assist: Rückfahrkamera mit Führungslinien
- * Assist: Spurverfolgungsassistent (LTA) mit Spurverlasswarner (LDA) und aktiver Lenkunterstützung
- * Assist: Totwinkelassistent (BSM) und Querverkehrswarner hinten (RCTA)
- * Assist: Trailer Sway Control (TSC, Anhängerstabilisierung)
- * Auspuffblende Chrom
- * Aussenspiegel rechts und links beheizt, elektrisch verstell- / und einklappbar
- * Beide Make up-Spiegel beleuchtet
- * Blinker in Aussenspiegel
- * Bordcomputer mit Energieverbrauchsanzeige und Fahrstatistik
- * Dachhimmel schwarz
- * Dachreling Aluminium schwarz
- * Dachspoiler in Wagenfarbe
- * Drittes Bremslicht LED

- * Dämmerungssensor
- * E-Call
- * Elektrische Fensterheber vorne + hinten mit Komfortschliessung
- * Elektronische Parkbremse
- * Fahrmodus-Auswahl (ECO/NORMAL/SPORT)
- * Fenstereinfassung in Chrom
- * Fussraumbeleuchtung
- * Garantie: 3 Jahre/100 000 km
- * Garantie: Toyota Assistance 3 Jahre
- * Garantie: Toyota Hybrid Garantie 5 Jahre auf Hybridkomponenten oder 100 000 km
- * Gepäckraumabdeckung, demontierbar
- * Gepäckraumbeleuchtung
- * Getriebe: Stufenloser Automat
- * Getränkehalter, vorn beleuchtet
- * Gurtwarnsystem, optisch und akustisch, für alle Sitzplätze
- * Handschuhfach
- * Heckklappe, elektrisch betrieben mit Kick-Open-Funktion
- * Heckscheiben-Wisch-/Waschanlage
- * Heckscheibenheizung
- * ISOFIX-Anschlüsse, äussere Fondsitze
- * Innenraumbeleuchtung LED
- * Innenspiegel automatisch abblendbar
- * Kabelloses Ladesystem für mobile Endgeräte
- * Katalysator geregelt
- * Klima: 2-Zonen-Klimaautomatik
- * Klima: Ferngesteuerte Klima via MyT-App
- * Kopfstützen hinten höhenverstellbar
- * Kopfstützen vorne höhenverstellbar
- * Lackierung: Sonderlackierung
- * Lenkrad: Lenkrad längs- und höhenverstellbar
- * Lenkrad: Lenkrad mit Schaltwippen
- * Lenkrad: Lenkrad, Schaltknauf und Handbremshebel Leder
- * Lenkrad: Multifunktionslenkrad
- * Leseleuchten vorne
- * Licht: Abblendlichtausschaltverzögerung 'Follow me home'
- * Licht: Automatisches Fernlicht
- * Licht: Drittes Bremslicht
- * Licht: LED Heckleuchten
- * Licht: LED Nebelscheinwerfer

Hinweis: Die effektive Ausstattung kann von der publizierten Ausstattung abweichen

Ausstattung - TOYOTA RAV-4 2.5 HSD ADVENTURE e-CVT 4WD

- * Licht: LED-Tagfahrlicht
- * Licht: Nebelschlussleuchte
- * Licht: Projektorschlewerfer LED
- * Media: 2 USB-Anschlüsse hinten
- * Media: DAB+ (Digital Audio Broadcasting)
- * Media: Multimedia-Display 12.3"
- * Media: MyT App Connected Services (10 Jahre gratis)
- * Media: MyT App Smart Connect Pack (4 Jahre gratis) Ver-/entriegelung, Warnblinker betätigen
- * Media: Smartphone Integration: Apple CarPlay ohne Kabel / Android Auto mit Kabel
- * Mittelarmlehne hinten mit 2 Getränkehaltern
- * Mittelarmlehne vorne mit Staufach und 12V Steckdose
- * Mittelarmlehne vorne, mit 2 Getränkehaltern
- * Paket: Multimedia Pack
 - * Media: JBL Soundsystem
 - * Media: Toyota Smart Connect+ (T2) Multimedia mit 10.5" HD Bildschirm, integriertes Navigationssystem
- * Paket: View Pack
 - * Assist: 360 - Panoramakamera
 - * Assist: Intelligente Parksensoren, vorne und hinten (ICS)
 - * Innenrückspiegel mit Smart View Kamera
- * Paket: Winter-Pack
 - * Frontscheibenheizung
 - * Lenkrad: Lenkradheizung
 - * Scheibenwaschdüsen vorne beheizt
 - * Scheinwerferreinigungsanlage
 - * Sitze: Sitzheizung vorne
- * Panoramadach mit Öffnungsfunktion
- * Pollenfilter (Staubfilter)
- * Polster: Kunstleder
- * Regensensor für Scheibenwischer vorne
- * Räder: 19"-Leichtmetallfelgen, 225/55-R19-Reifen
- * Räder: Reifenreparatur-Set (Tire Fit)
- * Räder: TPMS Reifendrucküberwachungssystem
- * Scheibenwischer vorne mit Intervall
- * Servolenkung geschwindigkeitsabhängig
- * Sitze: Ablagefach Rückenlehne Beifahrersitz
- * Sitze: Fahrersitz elektrisch verstellbar mit Lendenwirbelstütze
- * Sitze: Fahrersitz höhenverstellbar
- * Sitze: Rücksitze, im Verhältnis 60:40 manuell umklappbar
- * Sitze: Sportsitze vorne
- * Smart Entry-/Start-System
- * Stabilitäts- und Traktionskontrolle (VSC und TRC)
- * Teppichfussmatten
- * Türgriffe aussen in Wagenfarbe
- * UV- und hitzeisolierende, getönte Scheiben hinten
- * Verkehrsschilder-Erkennung RSA (Road Sign Assist)
- * Warnanzeige für nicht geschlossene Türen
- * Warnton für nicht abgeschaltetes Licht
- * Wegfahrsperrung elektronisch
- * Zentralverriegelung mit Fernbedienung
- * Zierleisten aussen schwarz lackiert

Hinweis: Die effektive Ausstattung kann von der publizierten Ausstattung abweichen