

## VW Passat 2.0 TDI BMT Elegance 4Motion DSG

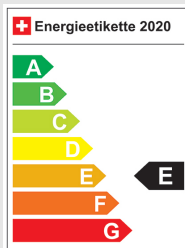
### Fahrzeugdaten

Inverkehrsetzung	1.2023
Fahrzeugart	Occasion
Fahrzeugtyp	Kombi
Aussenfarbe	Schwarz
Kilometer	86'900 km
Getriebeart	Automatisch
Antriebsart	Allrad
Treibstoff	Diesel
Türen / Sitze	5 / 5
Innenfarbe	Schwarz
Hubraum	1'968 cm3
Zylinder	4
PS	200 PS
Leergewicht	1'913 kg
Verbrauch in l/100 km	0/0/5.9 (Stadt/Land/Total)
Wagen-Nr.	19166.01
Ab MFK	Ja
Garantie	Ja
Euro Norm	Euro 6d
Co2 Emissionen*	156 g/km**

\* Provisorischer Zielwert nach neuem Prüfzyklus WLTP 115 g/km

\*\* Entspricht Ziel gemäss NEFZ-Messverfahren 95 g/km

### Energieeffizienz



Neupreis 71'750.-

Leasing ab CHF 0.00/mtl

**Verkaufspreis CHF 28'900.-**



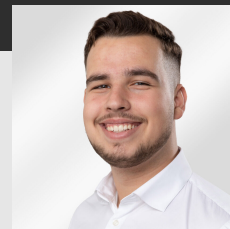
### IHR PERSÖNLICHER BERATER IST:

**Diogo Cunha**

Verkaufsberater Neuwagen  
DE, EN, FR, PT

diogo.cunha@autorama.ch

044 931 50 61



## Ausstattung - VW Passat 2.0 TDI BMT Elegance 4Motion DSG

### Optionale Ausstattung

- \* Airbag: Seitenairbags und Gurtstraffer hinten inkl. Knieairbag auf Fahrerseite
- \* Garantie: VW Garantie+: 4 Jahre oder 100'000 km (ab 1. Inv.)
- \* Gepäckmanagement-Paket mit auf Schienen fixierbarem Spanngurt
- \* Lackierung: Perleffekt-Lackierung
- \* Lenkrad: Multifunktions-Lederlenkrad beheizbar (3 Speichen)
- \* Licht: Fernlichtregulierung Light Assist
- \* Paket: "Easy Open & Close" Paket mit Safe-Lock inkl. Diebstahlwarnanlage
  - \* Easy Open/Close
  - \* Gepäckraumabdeckung auszieh- und herausnehmbar, mit elektrischer Öffnung
  - \* Innenraumüberwachung, Back-up-Horn, Abschleppschutz und Komfortschliessung, mit Safe-Lock
  - \* Schlüsselloses Schliess- und Startsystem "Keyless Access" mit Safe-Lock
- \* Paket: Infotainment Paket
  - \* Assist: Rückfahrkamera Rear View
  - \* Assist: Umgebungsansicht Area View
  - \* Frontscheibe drahtlos beheizbar und infrarot-reflektierend
  - \* Head-Up Display
  - \* Media: Navigationssystem "Discover Pro" inkl.
- \* Räder: Leichtmetallräder (Dartford) 8Jx18
- \* Seitenscheiben hinten und Heckscheibe abgedunkelt zu 65% lichtabsorbierend
- \* Sitze: ergoComfort Sitz mit 14-Wege-Einstellung und Massagefunktion auf der Fahrerseite
  - \* Aussenspiegel elektrisch einstellbar, beheizbar, auf Fahrerseite automatisch abblendend
  - \* Aussenspiegel mit Memory Funktion
  - \* Sitze: Fahrersitz mit Massagefunktion
  - \* Sitze: Lendenwirbelstütze vorne, Fahrerseite elektrisch
  - \* Sitze: Längsposition, Sitzhöhe, Sitz- und Lehnenneigung elektrisch einstellbar,

### Serienmässige Ausstattung

- \* 12-V-Steckdose an der Mittelkonsole hinten und im Gepäckraum
- \* 2 Becherhalter vorne
- \* 2 LED-Leuchten im Fussraum vorn
- \* Airbag: Airbag für Fahrer und Beifahrer mit Beifahrerairbag-Deaktivierung
- \* Airbag: Kopfairbagsystem für Front- und Fondpassagiere inkl. Seitenairbags vorn
- \* Antiblockiersystem (ABS)
- \* Assist: BRS für Fahrzeuge ohne E-Antrieb (ESC und eBKV)
- \* Assist: Berganfahrassistent
- \* Assist: Elektronische Parkbremse inkl. Auto-Hold-Funktion
- \* Assist: Müdigkeitserkennung
- \* Assist: Proaktives Insassenschutzsystem und Side Assist
- \* Assist: Rückfahrkamera Rear View
- \* Assist: Spurwechselassistent 'Side Assist' inkl. Ausparkassistent
- \* Assist: Travel Assist
- \* Assist: Verkehrszeichenerkennung
- \* Aussenspiegel rechts und links beheizt-,
- \* Ausströmer vorn, Spiegeleinstell-, Lichtdreh- und Fensterheberschalter beleuchtet,
- \* Chromleisten an den Seitenfenstern
- \* Dachhimmel in Mistralgrau
- \* Dachreling silber eloxiert
- \* Dekor: Dekoreinlagen "Piano Black" für Mittelkonsole
- \* Dekor: Dekoreinlagen in Aluminium
- \* Dreipunkt-Automatiksicherheitsgurt für mittleren, sowie äussere Rücksitze,
- \* Elektronische Differentialsperre (XDS)
- \* Entfall Reifenreparatur-Set (Tire Fit)
- \* Fahrprofilauswahl
- \* Ferntriebregelung für Heckklappe
- \* Frontscheibe mit Wärmeschutzverglasung
- \* Garantie: VW Garantie 3 Jahre Lack-Garantie (ab 1. Inv.)
- \* Garantie: VW Garantie: 12 Jahre Karosserie-Garantie gegen Durchrostung
- \* Garantie: VW Garantie: 2 Jahre ohne Kilometerbegrenzung (ab 1. Inv.)

- \* Gepäckraumboden aufstellbar
- \* Gepäckraumklappe und Gepäckraumabdeckung
- \* Getriebe: 7-Gang Getriebe automatisiert
- \* Heckscheibenheizung und Heckscheibenwischer
- \* Klima: Klimaanlage "Air Care Climatronic" mit 3-Zonen-Temperaturregelung, Allergen-Filter
- \* Kombi-Instrument mit elektronischem Tachometer, Kilometer- und Tageskilometerzähler, Drehzahlmesser
- \* Lackierung: Uni-Lackierung
- \* Ladekantenschutz in Kunststoff
- \* Lenkrad: Multifunktions-Lederlenkrad inkl. Schaltwippen
- \* Licht: Ambientepaket (Ambientebeleuchtung / Einstiegs-/ Warnleuchten in LED)
- \* Licht: Drittes Bremslicht
- \* Licht: LED Heckleuchten
- \* Licht: LED-Scheinwerfer mit Tagfahrlicht
- \* Licht: Leuchtweitenregulierung
- \* Licht: Nebelscheinwerfer mit Abbiegelicht
- \* Licht: Nebelschlussleuchte
- \* Make-Up Spiegel beleuchtet in den Sonnenblenden
- \* Media: 8 Lautsprecher
- \* Media: DAB+ (Digital Audio Broadcasting)
- \* Media: Navigationssystem Discover Media inkl. Streaming & Internet
- \* Media: Telefonschnittstelle
- \* Media: We Connect Plus, Laufzeit 3 Jahre, inkl. We Connect
- \* Media: Wireless App-Connect für Apple CarPlay und Android Auto
- \* Mittelarmlehne vorn höhen- und längseinstellbar, mit Ablagebox, 2 Ausströmer hinten
- \* Multifunktionsanzeige Premium
- \* Netztrennwand
- \* NichtraucherAusführung
- \* Notruf-Service, keine Registrierung notwendig
- \* Paket: Ambientepaket
  - \* Ambientebeleuchtung
  - \* Einstiegs- / Warnleuchten in LED-Technik in den Türen vorne

**Hinweis:** Die effektive Ausstattung kann von der publizierten Ausstattung abweichen

## Ausstattung - VW Passat 2.0 TDI BMT Elegance 4Motion DSG

---

- \* Paket: Winterpaket
  - \* Scheibenwaschdüsen beheizt
  - \* Sitze: Vordersitze beheizbar
- \* Partikelfilter und Oxydationskatalysator
- \* Polster: Sitzmittelbahnen der Vordersitze und der äusseren Rücksitzplätze in Alcantara,
- \* Räder: Leichtmetallräder (Istanbul) 7Jx17
- \* Schalthebelknopf in Leder
- \* Seitliche Leisten unten in Chrom
- \* Servolenkung geschwindigkeitsabhängig
- \* Servoschiessung Heckklappe
- \* Sitze: 3 Kopfstützen hinten, höheneinstellbar
- \* Sitze: ISOFIX-Halteösen zur Befestigung von 2 Kindersitzen auf den Rücksitzen,
- \* Sitze: Lendenwirbelstütze vorne, Fahrerseite elektrisch
- \* Sitze: Rücksitzbank ungeteilt, Lehne 40:20:40 geteilt umklappbar, Durchladeeinrichtung,
- \* Sitze: Sicherheitsoptimierte Kopfstützen vorn, längs- und höheneinstellbar
- \* Sitze: Sport-Komfortsitze vorne
- \* Sitze: Vordersitze beheizbar
- \* Sitze: Vordersitze mit Höheneinstellung
- \* Sitze: ergoComfort Sitz auf der Fahrerseite mit
- \* Sprachsteuerung
- \* Start-Stopp System mit Bremsenergie-Rückgewinnung
- \* Stossfänger in Wagenfarbe, mit Chromleiste und Chromblenden im Stossfänger hinten
- \* Textilfussmatten vorn und hinten
- \* Verbandmaterial, Warndreieck und Warnveste
- \* Warnton und -leuchte für nicht angelegte Gurte vorne und hinten
- \* Wegfahrsperrung elektronisch
- \* Zentralverriegelung mit Funkfernbedienung

**Hinweis:** Die effektive Ausstattung kann von der publizierten Ausstattung abweichen