

## VW ID.5 Pro Performance 77 kWh

### Fahrzeugdaten

Inverkehrsetzung	12.2023
Fahrzeugart	Occasion
Fahrzeugtyp	Coupé
Aussenfarbe	Schwarz
Kilometer	55'450 km
Getriebeart	Stufenlos (AMT)
Antriebsart	Hinterradantrieb
Treibstoff	Elektro
Türen / Sitze	5 / 4
Innenfarbe	Anthrazit
Hubraum	0 cm3
Zylinder	
PS	204 PS
Leergewicht	2'265 kg
Verbrauch in l/100 km	0/0/0 (Stadt/Land/Total)
Wagen-Nr.	19163.01
Ab MFK	Ja
Garantie	Ja
Euro Norm	
Co2 Emissionen*	g/km**

\* Provisorischer Zielwert nach neuem Prüfzyklus WLTP 115 g/km

\*\* Entspricht Ziel gemäss NEFZ-Messverfahren 95 g/km

### Energieeffizienz



**Neupreis** 65'820.-

**Leasing** ab CHF 0.00/mtl


**Verkaufspreis** **CHF 23'890.-**




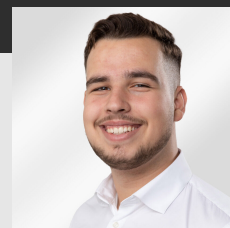
### IHR PERSÖNLICHER BERATER IST:

**Diogo Cunha**

Verkaufsberater Neuwagen  
DE, EN, FR, PT

 diogo.cunha@autorama.ch

 044 931 50 61



## Ausstattung - VW ID.5 Pro Performance 77 kWh

---

### Serienmässige Ausstattung

- \* AC Batterieladung bis 11 kW
- \* Airbag: Airbag für Fahrer und Beifahrer mit Beifahrerairbag-Deaktivierung
- \* Airbag: Kopf- und Seitenairbags vorn, mit Center-Airbag
- \* Antiblockiersystem (ABS)
- \* Armlehnen für beide Vordersitze
- \* Assist: Abbiegebremsefunktion und Ausweichunterstützung
- \* Assist: Automatische Distanzregelung ACC
- \* Assist: Einparkhilfe (Warnsignale bei Hindernissen im Front- und Heckbereich)
- \* Assist: Müdigkeitserkennung
- \* Assist: Notbremsassistent "Front Assist" mit Fussgänger- und Radfahrererkennung
- \* Assist: Notrufsystem eCall
- \* Assist: Spurhalteassistent Lane Assist
- \* Assist: Verkehrszeichenerkennung
- \* Aussenspiegel elektrisch einstellbar, beheizbar und anklappbar
- \* Bordwerkzeug und Tire Mobility Set
- \* DC Batterieladung bis 135 kW
- \* Dach in Schwarz
- \* Dachleiste
- \* Drehzahlmesser
- \* Dreipunkt-Automatiksicherheitsgurte hinten
- \* Dreipunkt-Automatiksicherheitsgurte vorne mit Höheneinstellung und Gurtstraffer
- \* Einfassung des Infotainment-Displays und der zentralen Bedienelemente in Schwarz
- \* Elektronisches Stabilitäts-Programm ESP
- \* Fahrwerk: Fahrprofilauswahl
- \* Frontscheibe in Verbundsicherheitsglas, geräuschkämmend
- \* Garantie: VW Garantie 3 Jahre Lack-Garantie
- \* Garantie: VW Garantie: 12 Jahre Karosserie-Garantie gegen Durchrostung
- \* Garantie: VW Garantie: 2 Jahre ohne Kilometerbegrenzung
- \* Garantie: VW Garantie: 8 Jahre oder 160'000 km Garantie auf HV-Batterie
- \* Getriebe: 1-Gang Getriebe automatisiert
- \* Heckscheibenheizung
- \* ISOFIX-Halteösen für Kindersitze auf dem äusseren Rücksitzen sowie auf dem Beifahrersitz
- \* Klima: Klimaanlage "Climatronic" mit Aktiv-Kombifilter
- \* Lackierung: Uni-Lackierung
- \* Ladekabel für Schweizer Haushaltssteckdose (bis zu 1,8 kW)
- \* Ladekabel für Wechselstrom-Ladestationen (bis zu 11 kW)
- \* Lenkrad: Multifunktionslenkrad mit Touch-Bedienung
- \* Licht: Drittes Bremslicht
- \* Licht: LED-Rückleuchten
- \* Licht: LED-Scheinwerfer mit automatischer Fahrlichtschaltung
- \* Licht: Nebelschlussleuchte
- \* Licht: Umfeldbeleuchtung mit Logo-Projektion
- \* Media: 2 USB-C Schnittstellen vorn
- \* Media: 6+1 Lautsprecher
- \* Media: Navigationssystem "Discover Pro" inkl. "Streaming & Internet"
- \* Media: Sprachbedienung
- \* Media: Telefonschnittstelle "Comfort" mit induktiver Ladefunktion
- \* Media: Vorbereitung für We Connect & We Connect Plus
- \* Media: Wireless App-Connect
- \* Ohne Dachreling
- \* Pedale in Edelstahl, "Play & Pause"-Design
- \* Polster: Sitzmittelbahnen der Vordersitze und der äusseren Rücksitzplätze in Stoff "Matrix"
- \* Regensensor
- \* Räder: 19"-Leichtmetallräder "Hamar", Schwarz glanzgedreht
- \* Räder: Reifenkontrollanzeige
- \* Räder: Tire Mobility Set
- \* Schlüsselloses Startsystem - Keyless Start
- \* Servolenkung elektromechanisch
- \* Sicherheitsinnenspiegel automatisch abblendbar
- \* Sitze: 5-Sitzer
- \* Sitze: Fahrersitz mit Höheneinstellung, manuell
- \* Sitze: Kopfstützen vorne und hinten
- \* Sonnenblenden mit Make-up-Spiegel, beleuchtet
- \* Telematik-Box als Vorbereitung zur freiwilligen Ausleitung und Analyse von Fahrzeugdaten
- \* Tür- und Seitenverkleidung mit Insert in Kunstleder
- \* Verbandtasche, Warndreieck, Warnweste und 2 Masken
- \* Warnton und -leuchte für nicht angelegte Gurte vorne und hinten
- \* Wegfahrsperre elektronisch
- \* Wärmepumpe zur Reichweitenoptimierung
- \* Zentralverriegelung mit Funkfernbedienung
- \* e-Sound (bis 25 km/h)

**Hinweis:** Die effektive Ausstattung kann von der publizierten Ausstattung abweichen