

## AUDI A4 Cabriolet 2.0T FSI S-Line

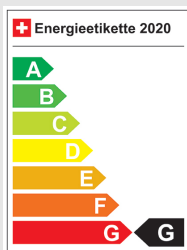
### Fahrzeugdaten

Inverkehrsetzung	7.2008
Fahrzeugart	Occasion
Fahrzeugtyp	Cabriolet
Aussenfarbe	Silber
Kilometer	160'000 km
Getriebeart	Manuell
Antriebsart	Vorderradantrieb
Treibstoff	Benzin
Türen / Sitze	2 / 4
Innenfarbe	Schwarz
Hubraum	1'984 cm3
Zylinder	4
PS	200 PS
Leergewicht	1'810 kg
Verbrauch in l/100 km	11.6/6.3/8.3 (Stadt/Land/Total)
Wagen-Nr.	19133.01
Ab MFK	Ja
Garantie	Nein
Euro Norm	Euro 4
Co2 Emissionen*	199 g/km**

\* Provisorischer Zielwert nach neuem Prüfzyklus WLTP 115 g/km

\*\* Entspricht Ziel gemäss NEFZ-Messverfahren 95 g/km

### Energieeffizienz



**Neupreis** 72'465.-

**Leasing** ab CHF 0.00/mtl


**Verkaufspreis** CHF 7'800.-




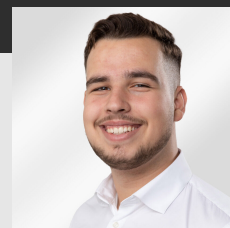
### IHR PERSÖNLICHER BERATER IST:

**Diogo Cunha**

Verkaufsberater Neuwagen  
DE, EN, FR, PT

 diogo.cunha@autorama.ch

 044 931 50 61



## Ausstattung - AUDI A4 Cabriolet 2.0T FSI S-Line

---

### Optionale Ausstattung

- \* 3 Speichen-Sportlenkrad
- \* Alu-Räder 7,5Jx17 5-Arm-Design
- \* Alu-Räder im 9-Y-Speichen-Design 7,5X17J
- \* Fahrer-Informationssystem
- \* Fahrer-Informationssystem mit
- \* Fahrwerk: Sportfahrwerk
- \* Frontscheibe mit Color-Band
- \* Kreuzstützen für Vordersitze elektrisch
- \* Mittelarmlehne vorne
- \* Navigationssystem
- \* Ohne Modellbezeichnung: Entfall Typ und
- \* Paket Innenspiegel abblendbar/
  - \* Frontscheibe mit Color-Band
  - \* Innenspiegel automatisch abblendbar
  - \* Licht: Tagfahrlicht
  - \* Lichtsensor
  - \* Regensensor für Scheibenwischer vorne
- \* Paket Sunshine
  - \* 3 Speichen-Sportlenkrad
  - \* Alu-Räder im 9-Y-Speichen-Design 7,5X17J
  - \* Fahrer-Informationssystem mit
  - \* Innenspiegel automatisch abblendbar
  - \* Kreuzstützen für Vordersitze verstellbar
  - \* Mittelarmlehne vorne
  - \* Navigationssystem
  - \* Park Distance Control hinten
  - \* Radio Concert
  - \* Sportsitze vorne
  - \* Tempomat
  - \* Windschott
- \* Park Distance Control hinten
- \* Radio Concert
- \* Radio/CD-Wechsler mit Symphony
- \* S line Exterieurpaket
- \* S line-Sportpaket
  - \* 3 Speichen-Sportlenkrad
  - \* Alu-Räder 7,5Jx17 5-Arm-Design
  - \* Aluminiumapplikationen matt
  - \* Dachhimmel schwarz
  - \* Fahrer-Informationssystem
  - \* Kreuzstützen für Vordersitze elektrisch
  - \* S-Line Sportfahrwerk
  - \* Schalthebelknopf in Leder

- \* Sportsitze vorne
- \* Stoff-/Leder-Ausstattung
- \* Weisse Blinkleuchten
- \* S-Line Sportfahrwerk
- \* Scheinwerfer-Waschanlage
- \* Sportsitze vorne
- \* Stoff-/Leder-Ausstattung
- \* Tempomat
- \* Vordersitze heizbar
- \* Windschott
- \* Xenon Plus-Scheinwerfer

### Serienmässige Ausstattung

- \* 3-Punkt-Sicherheitsgurte auf allen Plätzen
- \* Ablagenpaket
- \* Airbag: Airbag Beifahrer deaktivierbar
- \* Airbag: Airbag Fahrer und Beifahrer
- \* Aktive Kopfstützen
- \* Alu-Räder 7Jx16J 7-Arm-Design
- \* Aluminium-Applikationen
- \* Antiblockiersystem (ABS)
- \* Antriebsschlupfregelung (ASR)
- \* Aschenbecher vorne und hinten
- \* Assist: Bremsassistent (BAS)
- \* Aussenspiegel rechts und links beheizt
- \* Aussentemperaturanzeige
- \* Beide Make up-Spiegel beleuchtet
- \* Beleuchtetes und abschliessbares
- \* Bremsbelag-Verschleissanzeige
- \* Cupholder vorne
- \* Digital Uhr
- \* Drehzahlmesser
- \* Durchladeöffnung im Kofferraum
- \* Easy-Entry Lehnenentriegelung
- \* Elektrische Fensterheber vorne + hinten
- \* Elektrisches Stoffverdeck
- \* Elektronische Differentialsperre (EDS)
- \* Elektronisches Stabilitäts-Programm (ESP)
- \* Getriebe: 6-Gang-Getriebe manuell
- \* Getönte Scheiben
- \* Gurtstraffer vorne und hinten
- \* Heckscheibenheizung
- \* ISOFIX Kindersitzvorrichtung
- \* Innenlicht-Abschaltverzögerung
- \* Katalysator geregelt
- \* Kindersitzvorrichtung ISOFIX Beifahrerseite
- \* Klima: Klimatisierungsautomatik
- \* Klima: Pollenfilter (Staubfilter)
- \* Kopfstützen hinten
- \* Lederlenkrad
- \* Lenkrad: Lenkrad längs- und höhenverstellbar
- \* Leseleuchten vorne
- \* Leuchtweitenregulierung elektrisch
- \* Licht: Drittes Bremslicht
- \* Licht: Nebelschlussleuchte
- \* Lichtwarnsummer

**Hinweis:** Die effektive Ausstattung kann von der publizierten Ausstattung abweichen

## Ausstattung - AUDI A4 Cabriolet 2.0T FSI S-Line

---

- \* Nebelscheinwerfer
- \* Notrad
- \* Polster: Stoff-Ausstattung
- \* Radiovorbereitung, Antenne und
- \* Scheibenwaschdüsen beheizt
- \* Scheibenwischer vorne mit Intervall
- \* Schutzleisten für Stossstangen
- \* Seitenairbag für Fahrer und Beifahrer
- \* Seitenaufprall-Schutzsystem
- \* Servolenkung geschwindigkeitsabhängig
- \* Sitze: Vordersitze höhenverstellbar
- \* Skisack
- \* Steckdose im Kofferraum
- \* Tageskilometerzähler
- \* Teppichfussmatten vorne und hinten
- \* Wartungsintervall-Anzeige
- \* Wassertemperaturanzeige
- \* Wegfahrsperrung elektronisch
- \* Zentralverriegelung mit Fernbedienung
- \* Zierleisten an Dachrahmen
- \* Zigarettenanzünder
- \* Überrollschutzsystem

**Hinweis:** Die effektive Ausstattung kann von der publizierten Ausstattung abweichen