

# SKODA Octavia Combi 1.5 TSI mHEV DSG Sport Line

## Fahrzeugdaten

Inverkehrsetzung	12.2024
Fahrzeugart	Jahreswagen
Fahrzeugtyp	Kombi
Aussenfarbe	Grau
Kilometer	17'050 km
Getriebeart	Automatisch
Antriebsart	Vorderradantrieb
Treibstoff	Mild-Hybrid Benzin/Elektro
Türen / Sitze	5 / 5
Innenfarbe	Anthrazit
Hubraum	1'498 cm3
Zylinder	4
PS	150 PS
Leergewicht	1'591 kg
Verbrauch in l/100 km	0/0/0 (Stadt/Land/Total)
Wagen-Nr.	19148.01
Ab MFK	Ja
Garantie	Ja
Euro Norm	Euro 6d
Co2 Emissionen*	g/km**

\* Provisorischer Zielwert nach neuem Prüfzyklus WLTP 115 g/km

\*\* Entspricht Ziel gemäss NEFZ-Messverfahren 95 g/km

### Energieeffizienz



**Neupreis** 47'570.-

**Leasing** ab CHF 0.00/mtl

**Verkaufspreis** CHF 29'790.-

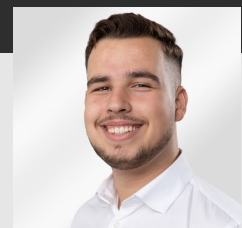


## IHR PERSÖNLICHER BERATER IST:

**Diogo Cunha**  
Verkaufsberater Neuwagen  
DE, EN, FR, PT

diogo.cunha@autorama.ch

044 931 50 61



## Ausstattung - SKODA Octavia Combi 1.5 TSI mHEV DSG Sport Line

### Optionale Ausstattung

- \* Akustikpaket mit SunSet
- \* Assist: Spurwechselassistent "Side Assist"
- \* Lackierung: Metallic-Lackierung
- \* Paket: Technology Infotainment Paket Plus
  - \* Assist: Parksensoren vorne und hinten
  - \* Media: Infotainmentdisplay 13" mit Navigationsfunktion

### Serienmässige Ausstattung

- \* 12 Volt-Steckdose im Laderaum
- \* 3 Kopfstützen hinten
- \* 3-Punkt-Sicherheitsgurte auf allen Plätzen
- \* ABS mit ASR und EDS
- \* Airbag: Airbag für Vordersitze mit Beifahrerairbag-Deaktivierung und Fahrer Knieairbag
- \* Airbag: Kopf-, Seiten- und Zentralairbag vorne (zwischen Fahrer- und Beifahrersitz)
- \* Ambiente- und Fussraumbelichtung
- \* Assist: Abbiegeassistent mit Gegenverkehr Warnung
- \* Assist: Ablenkungs- und Müdigkeitserkennung
- \* Assist: Adaptive Geschwindigkeitsregelanlage "Adaptive Cruise Control"
- \* Assist: Berganfahrassistent
- \* Assist: Notbremsassistent "Front Assist"
- \* Assist: Notrufsystem Emergency-Call
- \* Assist: Verkehrszeichenerkennung
- \* Aussenspiegel elektrisch anklappbar
- \* Aussenspiegel elektrisch einstell- und beheizbar
- \* Aussenspiegel in schwarz lackiert
- \* Aussenspiegel mit automatischer Abblendung (nur Fahrerseite) und Memoryfunktion
- \* Dachreling schwarz
- \* Dekor: Dekoreinlage am Armaturenbrett "Black Carbon Haptic"
- \* Diebstahlwarnanlage, Innenraumüberwachung, Back-up-Horn und Abschleppschutz
- \* Drittes Bremslicht LED
- \* Einstiegsleisten
- \* Elektrische Fensterheber vorne + hinten
- \* Elektrische Kindersicherung
- \* Elektronisches Stabilitäts-Programm (ESP)
- \* Fahrprofilwahl "Driving Mode Selection"
- \* Getriebe: 7-Gang DSG
- \* Gurtstraffer vorne und hinten
- \* Heckscheiben-Wisch-/Waschanlage mit linterval
- \* Innenspiegel automatisch abblendbar
- \* Klima: Climatronic 2-Zonen-Temperaturregelung, vollautomatisch, getrennt regelbar

- \* Kopfstützen hinten höhenverstellbar
- \* Kopfstützen vorne
- \* Lackierung: Uni-Lackierung
- \* Licht: Basis LED Frontscheinwerfer inkl. LED Tagfahrlicht
- \* Licht: Fernlichtassistent
- \* Licht: Leuchtweitenregulierung manuell
- \* Media: "SmartLink" (CarPlay und Android Auto)
- \* Media: 8 Lautsprecher
- \* Media: DAB+ (Digital Audio Broadcasting)
- \* Media: Phonebox und Wireless Charging
- \* Media: Zwei USB-C Anschlüsse hinten
- \* Mittelarmlehne vorne
- \* Mittelkonsole mit Jalousie
- \* Nebelschlussleuchte
- \* Ohne Ablagekasten unter Beifahrersitz
- \* Paket: Assisted Drive Paket
  - \* Assist: Adaptiver Spurhalteassistent "Lane Assist" mit Stau- und Notbremsassistent
  - \* Assist: Parksensoren vorne und hinten
- \* Paket: Light & View Paket
  - \* Assist: Rückfahrkamera
  - \* Licht: LED Rückleuchten mit dynamischer Blinkleuchte
- \* Paket: Performance Paket
  - \* Fahrwerk: Progressivlenkung
  - \* Lenkrad: Sport-Leder-Multifunktionslenkrad 3-Speichen mit Schaltwippen
  - \* Pedalerie mit Aluminiumauflage
- \* Polster: Sitzbezüge Stoff / Kunstleder schwarz
- \* Regenschirm in der Fahrtüre
- \* Regensensor mit Lichtassistent (Coming Home, Leaving Home, Tunnel Light)
- \* Räder: Leichtmetallräder 7,0 J x 17" "Slagard Aero", schwarz mit polierter Oberfläche
- \* Räder: Pannenset (Kompressor und Flasche mit Dichtmittel, ohne Reserverad)
- \* Räder: Reifendruckkontrollsystem
- \* SKODA Garantie: Anschlussgarantie 1 Jahr, max. 100'000 km
- \* SKODA Garantie: Garantie 12 Jahre gegen Durchrostungs (ab 1. Inv.)
- \* SKODA Garantie: Garantie 3 Jahre gegen Lackschäden (ab 1. Inv.)
- \* SKODA Garantie: Neuwagen-Garantie: 2 Jahre ohne Kilometerbegrenzung

**Hinweis:** Die effektive Ausstattung kann von der publizierten Ausstattung abweichen

## Ausstattung - SKODA Octavia Combi 1.5 TSI mHEV DSG Sport Line

---

- \* Servolenkung
- \* Sitze: Rücksitzlehne mit Fernbedienung aus Kofferraum
- \* Sitze: Sport-Komfortsitze vorne
- \* Sitze: Ungeteilte Rücksitzbank, geteilt umklappbare Rückenlehne, mit Mittelarmlehne
- \* Sitze: Vorbereitung für Kindersitzhalterung mit Sicherheitssystem ISOFIX auf dem Beifahrersitz
- \* Sitze: Vordersitze heizbar
- \* Sitze: Vordersitze höhenverstellbar (manuell)
- \* Sitze: Vordersitze mit Lendenwirbelstütze manuell anpassbar
- \* Startsystem schlüssellos "Easy Start" mit Safelock
- \* SunSet (Heckscheibe und hintere Seitenscheiben dunkel getönt)
- \* Textilfussmatten
- \* Virtuelles Cockpit Plus
- \* Vorbereitung Alkohol-Zündschlossperre "Alcohol Interlock"
- \* Wegfahrsperrung elektronisch
- \* Zentralverriegelung mit Fernbedienung

**Hinweis:** Die effektive Ausstattung kann von der publizierten Ausstattung abweichen