

## AUDI A6 Limousine 2.0 TFSI S-Line

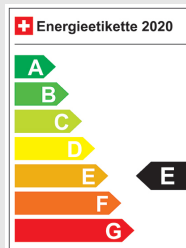
### Fahrzeugdaten

|                       |                                |
|-----------------------|--------------------------------|
| Inverkehrsetzung      | 4.2014                         |
| Fahrzeugart           | Occasion                       |
| Fahrzeugtyp           | Limousine                      |
| Aussenfarbe           | Schwarz                        |
| Kilometer             | 142'000 km                     |
| Getriebeart           | Manuell                        |
| Antriebsart           | Vorderradantrieb               |
| Treibstoff            | Benzin                         |
| Türen / Sitze         | 4 / 5                          |
| Innenfarbe            | Schwarz                        |
| Hubraum               | 1'984 cm3                      |
| Zylinder              | 4                              |
| PS                    | 180 PS                         |
| Leergewicht           | 1'615 kg                       |
| Verbrauch in l/100 km | 8.3/5.4/6.5 (Stadt/Land/Total) |
| Wagen-Nr.             | 19139.01                       |
| Ab MFK                | Ja                             |
| Garantie              | Ja                             |
| Euro Norm             | Euro 5                         |
| Co2 Emissionen*       | 151 g/km**                     |

\* Provisorischer Zielwert nach neuem Prüfzyklus WLTP 115 g/km

\*\* Entspricht Ziel gemäss NEFZ-Messverfahren 95 g/km

### Energieeffizienz



Neupreis 70'460.-

Leasing ab CHF 0.00/mtl


**Verkaufspreis CHF 12'800.-**




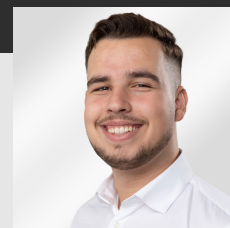
### IHR PERSÖNLICHER BERATER IST:

**Diogo Cunha**

Verkaufsberater Neuwagen  
DE, EN, FR, PT

 diogo.cunha@autorama.ch

 044 931 50 61



## Ausstattung - AUDI A6 Limousine 2.0 TFSI S-Line

### Optionale Ausstattung

- \* Audi Bluetooth Autotelefon ohne Hörer
- \* Bose Surround Soundsystem
- \* Dachhimmel schwarz
- \* Fahrer-Informationssystem mit
- \* Fahrwerk: Sportfahrwerk
- \* Garantie: Audi Garantie: 4 Jahre oder 80'000 km (ab 1. Inv.)
- \* Infotainment Paket
  - \* Audi Bluetooth Autotelefon ohne Hörer
  - \* Digitaler Radioempfang (DAB)
  - \* MMI Navigationssystem Plus
  - \* Media: Audi music interface
- \* Kindersitzvorrichtung ISOFIX mit
- \* Klimatisierungsautomatik 4- Zonen
- \* Kreuzstützen für Vordersitze elektrisch
- \* Leichtmetallräder im 5-Doppelspeichen -
- \* Leichtmetallräder im 5-Doppelspeichen-
- \* MMI Navigationssystem Plus
- \* Media: Audi music interface
- \* Media: Digitaler Radioempfang (DAB)
- \* Multifunktions-Sportlederlenkrad
- \* Ohne Motorenbezeichnung
- \* S line-Sportpaket
  - \* Dachhimmel schwarz
  - \* Dekor: Dekoreinlagen in Aluminium matt gebürstet
  - \* Leichtmetallräder im 5-Doppelspeichen -
  - \* S line Multifunktions-Sportlenkrad
  - \* S-Line Sportfahrwerk
  - \* Schalt- / Wählhebel in Leder
  - \* Sportsitze vorne mit Kreuzstütze
- \* S-Line Sportfahrwerk
- \* Scheinwerfer-Waschanlage
- \* Sitze: Vordersitze heizbar
- \* Sportsitze vorne mit Kreuzstütze
- \* Xenon Plus-Lichtanlage inkl. LED

### Serienmässige Ausstattung

- \* 12 Volt-Steckdose im Laderaum
- \* 3 Kopfstützen hinten
- \* 3-Punkt-Sicherheitsgurte auf allen Plätzen
- \* ABS, EBD elektronische Bremskraftverteilung
- \* Abblendlichtausschaltverzögerung
- \* Ablagen in den Türen
- \* Adaptives Bremslicht
- \* Airbag: Airbag Fahrer und Beifahrer
- \* Airbag: Window-Kopfairbags
- \* Aktive Kopfstützen
- \* Alu-Räder 8Jx17 im 6-Arm-Design
- \* Anfahrassistent
- \* Antriebsschlupfregelung (ASR)
- \* Aschenbecher und Zigarettenanzünder
- \* Assist: Bremsassistent (BAS)
- \* Audi drive select
- \* Audi pre sense basic
- \* Auspuffanlage mit 2 Endrohren
- \* Aussenspiegel rechts und links beheizt
- \* Aussentemperaturanzeige
- \* Ausstiegsleuchten in den Türen vorn
- \* Autobahnblinkfunktion
- \* Automatikgurt in Fondmitte
- \* Beide Make up-Spiegel beleuchtet
- \* Beleuchtetes und abschliessbares
- \* Bremsbelag-Verschleissanzeige
- \* Brillenablage
- \* Cupholder vorne
- \* Dekoreinlagen Micrometallic platin
- \* Digital Uhr
- \* Drehzahlmesser
- \* Einstiegsschienen
- \* Elektrische Fensterheber vorne + hinten
- \* Elektronische Differentialsperre (EDS)
- \* Elektronische Parkbremse
- \* Elektronisches Stabilitäts-Programm (ESP)
- \* Frontscheibe Verbundglas
- \* Garantie: 2 Jahre ohne Kilometerbegrenzung (ab 1. Inv.)
- \* Gepäckraumklappe mit automatischer Öffnung
- \* Getriebe: 6-Gang-Getriebe manuell
- \* Getönte Scheiben
- \* Glanzpaket: Fensterschachtleisten in

- \* Gurtkontrolle
- \* Gurttraffer mit Gurtkraftbegrenzer
- \* Heckscheibenheizung
- \* Höhenverstellbare Gurten vorne
- \* Innenlicht-Abschaltverzögerung
- \* Instrumentenbeleuchtung, regelbar
- \* Kartentaschen an den Rückenlehnen
- \* Katalysator geregelt
- \* Kindersicherung an den hinteren Türen
- \* Klima: Pollenfilter (Staubfilter)
- \* Klimaautomatik Komfort
- \* LED Blinker im Aussenspiegel
- \* Lackierung: Uni-Lackierung
- \* Lenkrad: Lenkrad längs- und höhenverstellbar
- \* Leseleuchten hinten
- \* Leseleuchten vorne
- \* Leuchtweitenregulierung elektrisch
- \* Licht: Drittes Bremslicht
- \* Licht: Halogenscheinwerfer
- \* Licht: Nebelschlussleuchte
- \* Licht: Tagfahrlicht
- \* Lichtsensor
- \* Lichtwarnsummer
- \* MMI basic
- \* Mittelarmlehne hinten
- \* Mittelarmlehne vorn in Kunstleder schwarz mit Kontrastnaht in Rot
- \* Multifunktions-Lederlenkrad 4-Speichen
- \* Nebelscheinwerfer
- \* Regensensor für Scheibenwischer vorne
- \* Reifenreparatur-Set mit Kompressor
- \* Räder: Reifendruck-Kontrollanzeige
- \* Rücksitzlehne geteilt abklappbar
- \* Schalthebelknopf in Leder
- \* Scheibenwischer vorne mit Intervall
- \* Schublade unter Beifahrersitz
- \* Schublade unter Fahrersitz
- \* Seitenairbag für Fahrer und Beifahrer
- \* Seitenaufprall-Schutzsystem
- \* Servotronic
- \* Sicherheitslenksäule
- \* Sitzbezüge Stoff
- \* Sitze: Normalsitze
- \* Sitze: Vordersitze höhenverstellbar
- \* Sitze: Vordersitze manuell verstellbar

**Hinweis:** Die effektive Ausstattung kann von der publizierten Ausstattung abweichen

## Ausstattung - AUDI A6 Limousine 2.0 TFSI S-Line

---

- \* Start-/Stop-Knopf
- \* Steckdose
- \* Stop/Start-Technologie
- \* Stossstangen und Aussenspiegel in Wagenfarbe
- \* Tageskilometerzähler
- \* Tempomat mit Geschwindigkeitsbegrenzer
- \* Türgriffe aussen in Wagenfarbe
- \* Veloursfussmatten vorne und hinten
- \* Wagenheber
- \* Warnblinkautomatik bei Vollbremsung
- \* Wartungsintervall-Anzeige
- \* Wassertemperaturanzeige
- \* Wegfahrsperrung elektronisch
- \* Zentralverriegelung mit Fernbedienung
- \* Zweiklanghorn

**Hinweis:** Die effektive Ausstattung kann von der publizierten Ausstattung abweichen