

JEEP Grand Cherokee 3.0 CRD Summit Automatic

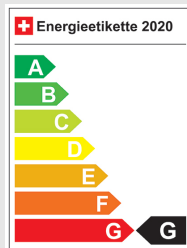
Fahrzeugdaten

Inverkehrsetzung	6.2017
Fahrzeugart	Occasion
Fahrzeugtyp	Kombi
Aussenfarbe	Schwarz
Kilometer	124'000 km
Getriebeart	Automatisch
Antriebsart	Allrad
Treibstoff	Diesel
Türen / Sitze	5 / 5
Innenfarbe	Schwarz
Hubraum	2'987 cm3
Zylinder	6
PS	250 PS
Leergewicht	2'430 kg
Verbrauch in l/100 km	8/6.4/7 (Stadt/Land/Total)
Wagen-Nr.	19140.01
Ab MFK	Ja
Garantie	Ja
Euro Norm	Euro 6b
Co2 Emissionen*	184 g/km**

* Provisorischer Zielwert nach neuem Prüfzyklus WLTP 115 g/km

** Entspricht Ziel gemäss NEFZ-Messverfahren 95 g/km

Energieeffizienz



Neupreis 80'450.-

Leasing ab CHF 0.00/mtl

Verkaufspreis CHF 19'890.-

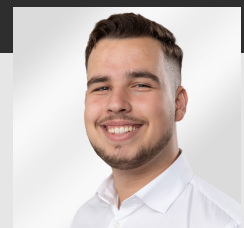


IHR PERSÖNLICHER BERATER IST:

Diogo Cunha
Verkaufsberater Neuwagen
DE, EN, FR, PT

diogo.cunha@autorama.ch

044 931 50 61



Ausstattung - JEEP Grand Cherokee 3.0 CRD Summit Automatic

Optionale Ausstattung

- * Perleffekt-Lackierung

Serienmässige Ausstattung

- * 19 Lautsprecher
- * 4 Leichtmetallfelgen 20J mit Pneu
- * Abblendlichtausschaltverzögerung
- * Abschliessbares Handschuhfach
- * Adaptive Geschwindigkeitsregelung
- * Airbag: Airbag Fahrer und Beifahrer
- * Airbag: Knie-Airbag für Fahrer
- * Airbag: Seitenairbag für Fahrer und Beifahrer
- * Airbag: Window-Kopfairbags
- * Aktive Kopfstützen
- * Allradantrieb permanent
- * Antiblockiersystem (ABS)
- * Antriebsschlupfregelung (ASR)
- * Assist: Hill Descent Control (HDC)
- * Assist: Parkassistent vorne und hinten
- * Assist: Spurhalteassistent Lane Assist
- * Assist: Tempomat
- * Aussenspiegel in Wagenfarbe
- * Aussenspiegel rechts und links beheizt,
- * Aussentemperaturanzeige
- * Beide Make up-Spiegel beleuchtet
- * Beifahrersitz elektrisch verstellbar
- * Berganfahrassistent
- * Bi-Xenon-Scheinwerfer inkl.
- * Bordcomputer
- * Bremsassistent (BAS)
- * CD-Laufwerk
- * Cupholder vorne
- * Dachhimmel in Alcantara
- * Dachreling in Chrom
- * Diebstahlwarnanlage mit Innenraum-
- * Dunkel getönte Scheiben
- * Einstiegsschienen vorne beleuchtet
- * Elektrisch einstellbare
- * Elektrische Fensterheber vorne + hinten
- * Elektrisches Panorama-Glasdach
- * Elektronisches Stabilitäts-Programm
- * Fahrer-Informationssystem
- * Fahrersitz elektrisch verstellbar
- * Fahrersitz mit Memoryfunktion
- * Fernlichtassistent Smart Beam
- * Getriebe: 8-Stufen-Automat sequentiell
- * Gurtkontrolle
- * Harman/Kardon-Soundsystem
- * Heckklappe elektrisch
- * ISOFIX Kindersitzvorrichtung
- * Innenspiegel automatisch abblendbar
- * Keyless Entry / -Start
- * Klima: 2-Zonen-Klimaautomatik
- * Kühlergrill verchromt
- * Lackierung: Uni-Lackierung
- * Ladekantenschutz in Chrom
- * Laderaumabdeckung
- * Lenkrad beheizbar
- * Lenkrad: elektrisch längs- und höhen-
- * Licht: LED-Tagfahrlicht
- * Licht: Nebelscheinwerfer
- * Licht: Nebelschlussleuchte
- * Luftfederung rundum mit Niveauregelung
- * Mittelarmlehne aus Leder
- * Mittelarmlehne hinten mit 2
- * Multifunktionslenkrad in Leder / Holz
- * Parkassistent vorne und hinten erweitert
- * Partikelfilter und Oxydationskatalysator
- * Polster: Leder-Ausstattung
- * Regensensor für Scheibenwischer vorne
- * Räder: Reifendruck-Kontrollanzeige
- * Räder: Reserverad
- * Schalthebelknopf aus Leder
- * Schienensystem im Laderaum
- * Sitze: Rücksitzlehne geteilt abklappbar
- * Steckdose
- * Steckdose im Kofferraum
- * Stopp-/Start-System
- * Subwoofer
- * Teppichfussmatten Premium mit Logo
- * Totwinkel-Assistent
- * Traktionskontrolle (TCS-Traction Control)
- * Türgriffe aussen verchromt
- * Türverkleidung in Leder
- * USB-Anschluss
- * Uconnect Multimediastem: Uconnect
- * Vorbereitung für Anhängervorrichtung
- * Vordersitze belüftet
- * Vordersitze heizbar
- * Wegfahrsperre elektronisch
- * Zentralverriegelung mit Fernbedienung
- * Überroll-Schutzsystem

Hinweis: Die effektive Ausstattung kann von der publizierten Ausstattung abweichen