

## VW California eHybrid Beach Tour 4Motion

### Fahrzeugdaten

Inverkehrsetzung	5.2025
Fahrzeugart	Jahreswagen
Fahrzeugtyp	Wohnmobil
Aussenfarbe	Blau
Kilometer	9'100 km
Getriebeart	Automatisch
Antriebsart	Allrad
Treibstoff	Hybrid (Benzin/Elektro)
Türen / Sitze	4 / 4
Innenfarbe	Anthrazit
Hubraum	1'498 cm3
Zylinder	4
PS	177 PS
Leergewicht	2'519 kg
Verbrauch in l/100 km	0/0/0 (Stadt/Land/Total)
Wagen-Nr.	18935.01
Ab MFK	Ja
Garantie	Ja
Euro Norm	Euro 6e
Co2 Emissionen*	g/km**

\* Provisorischer Zielwert nach neuem Prüfzyklus WLTP 115 g/km

\*\* Entspricht Ziel gemäss NEFZ-Messverfahren 95 g/km

Energieeffizienz



**Neupreis** 87'825.-

**Leasing** ab CHF 0.00/mtl


**Verkaufspreis** CHF 67'600.-




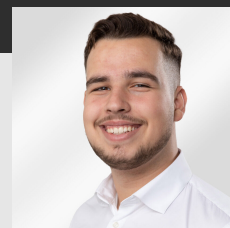
**IHR PERSÖNLICHER BERATER IST:**

**Diogo Cunha**

Verkaufsberater Neuwagen  
DE, EN, FR, PT

 diogo.cunha@autorama.ch

 044 931 50 61



## Ausstattung - VW California eHybrid Beach Tour 4Motion

---

### Optionale Ausstattung

\* Zuziehhilfe beidseitig für Schiebetüren

- \* Anhängervorrichtung anklappbar, mit elektrischer Entriegelung
- \* Frontscheibe in Verbundsicherheitsglas, wärme- und geräuschkämmend, beheizbar
- \* Heckklappe mit Zuziehhilfe
- \* Innenbeleuchtung an Aufstelldach, Heckklappe und Sommerküche (Ocean)
- \* Klima: 3-Zonen Klimaanlage "Air Care Climatronic" mit zusätzlichem Bedienteil im Fahrgastraum
- \* Klima: Camper Standheizung für Dauerbetrieb
- \* Lackierung: Metallic-Lackierung / Dach Deep Black Perleffekt
- \* Markisenschiene beidseitig in schwarz, Markise in schwarz, rechts
- \* Paket: Parkpaket Basic
  - \* Assist: Parklenkassistent "Park Assist" und Ultraschall-Einparkhilfe vorne und hinten
  - \* Assist: Rückfahrkamera "Rear View"
- \* Paket: Top Paket
  - \* Klima: 3-Zonen Klimaanlage "Air Care Climatronic" mit zusätzlichem Bedienteil im Fahrgastraum
  - \* Licht: Dynamische Fernlichtregulierung "Dynamic Light Assist"
  - \* Licht: IQ.LIGHT-LED-Matrix-Scheinwerfer mit LED-Tagfahrlicht
  - \* Licht: LED-Rückleuchten
  - \* Licht: Leuchtweitenregulierung dynamisch
  - \* Licht: Schlechtwetterlicht (inklusive Abbiegelicht)
  - \* Licht: Tagfahrlichtschaltung mit Assistenzfahrlicht sowie "Coming home" und "Leaving home"-Funktion
  - \* Scheibenwischer-Intervallschaltung mit Regensensor für die Frontscheibenwischer
  - \* Sicherheitsinnenspiegel, automatisch abblendend
- \* Räder: Leichtmetallräder "Toshima" 7,5J x 18, in Schwarz
- \* Sitze: Sitzheizung für beide Sitze im Fahrerhaus
- \* Teppich-Fussmatten im Fahrerhaus

### Serienmässige Ausstattung

- \* 17" Scheibenbremsen vorn und 16" Scheibenbremsen hinten
- \* 2 Funkklappschlüssel
- \* 4MOTION
- \* Abblendbarer Innenspiegel
- \* Airbag: Airbag für Fahrer- und Beifahrer
- \* Airbag: Seiten- und Kopfairbags vorn
- \* Antiblockiersystem (ABS)
- \* Assist: Ablenkungs- und Müdigkeitserkennung
- \* Assist: Ausweichunterstützung und Abbiegeassistent
- \* Assist: Notbremsassistent Front Assist mit Fussgänger- und Radfahrererkennung
- \* Assist: Speedlimiter, mit Intelligent Speed Assist
- \* Assist: Spurhalteassistent "Lane Assist"
- \* Assist: Ultraschall-Einparkhilfe vorne und hinten
- \* Assist: Verkehrszeichenerkennung
- \* Aufstelldach manuell bedienbar, mit 3 Fenstern und einer Frontöffnung, Faltenbalg in Basalt Grey
- \* Aussenspiegelgehäuse in schwarz hochglanz
- \* Bordwerkzeug und Tire Mobility Set (in den Staufächern im Gepäckraum)
- \* Dekor: Dekor-Einlagen "Scale Light Grey"
- \* Dunkel eingefärbte Fenster im Fahrgastraum
- \* Elektrische Fensterheber vorne
- \* Elektronisches Stabilitäts-Programm
- \* Fahrwerk: Standardfahrwerk
- \* Garantie: 3 Jahre oder 100'000 km
- \* Garantie: Garantie gegen Karosserie-Durchrostung: 12 Jahre
- \* Garantie: Garantie gegen Lackmängel: 3 Jahre
- \* Garantie: VW Garantie: 2 Jahre ohne Kilometerbegrenzung (ab 1. Inv.)
- \* Getriebe: 7-Gang-Getriebe Automatik
- \* Handschuhfach ohne Beleuchtung
- \* Heckklappe
- \* Heckklappenschliessung ohne Entriegelungsfunktion von innen
- \* Klima: Klimaanlage
- \* Kunststoffboden im Fahrgast-/Laderaum
- \* Lackierung: Uni-Lackierung

**Hinweis:** Die effektive Ausstattung kann von der publizierten Ausstattung abweichen

## Ausstattung - VW California eHybrid Beach Tour 4Motion

---

- \* Leiste zwischen den Scheinwerfern Schwarz glänzend lackiert
- \* Lenkrad: Leder-Multifunktionslenkrad mit Bedienung für Radio und Telefon und Schaltwippen
- \* Licht: LED-Hauptscheinwerfer mit LED-Tagfahrlicht
- \* Licht: LED-Rückleuchten, rot
- \* Licht: Leuchtweitenregulierung
- \* Licht: Tagesfahrlichtschaltung
- \* Markisenschiene beidseitig in schwarz
- \* Media: 2 USB-C-Schnittstellen vorn, 4 USB-C-Ladebuchsen im Fahrgastraum
- \* Media: 8 Lautsprecher
- \* Media: App-Connect inklusive App-Connect, Wireless für Apple CarPlay
- \* Media: DAB+ (Digital Audio Broadcasting)
- \* Media: Digital Cockpit
- \* Media: Mobiltelefon-Schnittstelle
- \* Media: Radio "Ready 2 Discover" mit 10" Touch-Farbdisplay
- \* Media: Sprachsteuerung
- \* Nichtraucherführung
- \* Notrufsystem eCall
- \* Ohne Multifunktions-Mitteltisch
- \* Paket: Assistenzpaket Basic
  - \* Assist: Automatische Distanzregelung mit Stop & go
  - \* Assist: Spurwechselassistent "Side Assist" inkl. "Blind Spot Detection",
- \* Polster: Bi-Color Sitzbezüge in Stoff, Dessin "Bright Dots"
- \* Räder: 4 Leichtmetallräder "Dundrod" 6,5 J x 17, in Silber
- \* Räder: Radmittenabdeckungen
- \* Räder: Reifen 235/55 R 17 103H, rollwiderstandsoptimiert
- \* Räder: Reifendruck-Kontrollanzeige
- \* Scheibenwischer 4-stufig mit Intervallschaltung und Waschdüsen
- \* Schubladen unter den äusseren Sitzen im Fahrer- und Fahrgastraum und 2 Abfallbehälter
- \* Servolenkung
- \* Sitze: 2 Einzelsitze mit integriertem Gurt und Schlafauflage
- \* Sitze: Armlehnen für Drehsitze Fahrer- und Beifahrer beidseitig, mit elektrischer Lendenwirbelstütze
- \* Sitze: Drehsitz für Beifahrer
- \* Sitze: Drehsitz für Fahrer
- \* Sonnenblenden mit Spiegel, beleuchtet, Tickethalter auf der Fahrerseite
- \* Traktionskontrolle
- \* Türen: Schiebetüre links
- \* Türen: Schiebetüre rechts
- \* Umfeldbeleuchtung im Türbereich
- \* Verdunkelungssystem: Verdunkelungsrollos und Gardinen
- \* Vorbereitung Alcohol Interlock
- \* Warnton und -leuchte für nicht angelegte Gurte vorn und hinten
- \* Wegfahrsperrung, elektronisch
- \* Wärmeschutzverglasung im Fahrerhaus
- \* Zentralverriegelung mit schlüssellosem Startsystem "Keyless Start" ohne Safe-Sicherung
- \* Zulassung für maximal 4 Sitzplätze

**Hinweis:** Die effektive Ausstattung kann von der publizierten Ausstattung abweichen