

AUDI A6 Avant TDI quattro S-Tronic S-Line

S-Line Paket / Standheizung / Anhängervorrichtung / Werksgarantie...

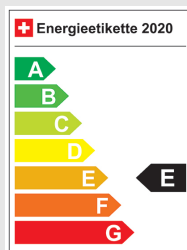
Fahrzeugdaten

| | |
|-----------------------|----------------------------|
| Inverkehrsetzung | 10.2025 |
| Fahrzeugart | Occasion |
| Fahrzeugtyp | Kombi |
| Aussenfarbe | Grau |
| Kilometer | 20 km |
| Getriebeart | Automatisch |
| Antriebsart | Allrad |
| Treibstoff | Mild-Hybrid Diesel/Elektro |
| Türen / Sitze | 5 / 5 |
| Innenfarbe | Anthrazit |
| Hubraum | 1'968 cm3 |
| Zylinder | 4 |
| PS | 204 PS |
| Leergewicht | 1'780 kg |
| Verbrauch in l/100 km | 0/0/0 (Stadt/Land/Total) |
| Wagen-Nr. | 19128.01 |
| Ab MFK | Ja |
| Garantie | Ja |
| Euro Norm | Euro 6d ISC |
| Co2 Emissionen* | g/km** |

* Provisorischer Zielwert nach neuem Prüfzyklus WLTP 115 g/km

** Entspricht Ziel gemäss NEFZ-Messverfahren 95 g/km

Energieeffizienz



Neupreis 90'880.-

Leasing ab CHF 0.00/mtl

Verkaufspreis CHF 54'890.-



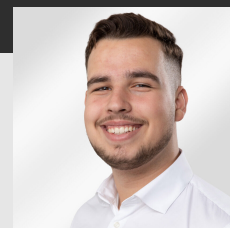
IHR PERSÖNLICHER BERATER IST:

Diogo Cunha

Verkaufsberater Neuwagen
DE, EN, FR, PT

diogo.cunha@autorama.ch

044 931 50 61



Ausstattung - AUDI A6 Avant TDI quattro S-Tronic S-Line

Optionale Ausstattung

- * Anhängervorrichtung mechanisch schwenkbar
- * Dachhimmel in Stoff schwarz
- * Dekor: Dekoreinlagen Aluminium matt gebürstet mit Linearprägung anthrazit
- * Dekor: Instrumententafel-Oberseite schwarz mit Kontrastnaht
- * Fahrwerk: S-Sportfahrwerk
- * Klima: Standheizung und -lüftung
- * Lackierung: Perleffekt-Lackierung
- * Paket: Ambiente Lichtpaket plus
- * Paket: Exterieur S line
 - * Einleger Diffusor in Chromoptik matt anthrazit
 - * Fahrwerk: S-Sportfahrwerk
 - * Rahmen der Lufterlässe in Chromoptik matt anthrazit
 - * Räder: Räder, 5-Arm, platingrau
 - * S-Diffusor in Titanschwarz matt
 - * S-Kühlerschutzgitter in Phantomschwarz
 - * Schwellerleisten in Chromoptik matt anthrazit
 - * Stossfänger S line
- * Paket: Interieur S line mit Sportsitzen Stoff schwarz
 - * Dachhimmel in Stoff schwarz
 - * Dekor: Instrumententafel-Oberseite schwarz mit Kontrastnaht
 - * Dekor: Interieurelemente umlaufend Stoff Kaskade
 - * Einstiegsleisten mit Aluminiumeinlagen, vorne, beleuchtet, mit S-Schriftzug
 - * Interieurausstattung
 - * Komfortmittelarmlehne vorne
 - * Lenkrad: Lenkradapplikation Chromoptik, S-Emblem, Lenkradgriffe perforiertes Leder und Kontrastnaht
 - * Lenkrad: Sportlederlenkrad, 3-Speichen, oben und unten abgeflacht mit Multifunktion und Schaltwippen
 - * Pedalerie und Fussstütze in Edelstahl
 - * Polster: Stoff Kaskade mit Rautensteppung und S-Emblem
 - * Sitze: 4-Wege-Lendenwirbelstütze für die Vordersitze
 - * Sitze: Kopfstützen vorn

- * Sitze: Sportsitze vorne
- * Räder: Radschrauben mit Diebstahlsicherung
- * Räder: Räder, 5-Arm, platingrau
- * Räder: Räder, 5-Doppelspeichen, graphitgrau, glanzgedreht
- * Sonnenschutzverglasung, abgedunkelt

Serienmässige Ausstattung

- * Airbag: Airbag Fahrer und Beifahrer
- * Antiblockiersystem (ABS)
- * Assist: Adaptiver Geschwindigkeitsassistent
- * Assist: Aufmerksamkeits- und Müdigkeitserkennung
- * Assist: Ausweichassistent und Abbiegeassistent
- * Assist: Einparkhilfe plus mit Distanzanzeige
- * Assist: Kamerabasierte Verkehrszeichenerkennung
- * Assist: Kreuzungsassistent
- * Assist: Notbremsassistent vorn
- * Assist: Parkassistent plus
- * Assist: Querverkehrsassistent vorn
- * Assist: Spurverlassenswarnung
- * Assist: Traktionskontrolle
- * Assist: Umgebungskameras
- * Assist: Verkehrszeichenbasierter Geschwindigkeitsbegrenzer
- * Audi drive select
- * Audi virtual cockpit plus
- * Aussenspiegel elektrisch einstell-, beheiz- und anklappbar, beidseitig automatisch abblendend
- * Dachhimmel Stoff, Farbe spezifisch
- * Dachreling in Aluminiumoptik
- * Dekor: Dekoreinlagen Aluminium matt gebürstet silber
- * Dekor: Interieurelemente umlaufend Stoff Impressum
- * Digitaler Schlüssel
- * Einstiegsleisten mit Aluminiumeinlegern vorn
- * Elektrische Fensterheber vorne
- * Elektronisches Stabilitäts-Programm (ESP)
- * Fahrwerk: Standardfahrwerk
- * Fensterzierleisten Aluminiumoptik
- * Fussmatten vorne und hinten
- * Garantie: Audi Garantie 2 Jahre ohne Kilometerbegrenzung (ab 1. Inv.)
- * Getriebe: 7-Stufen Automatisiertes Schaltgetriebe
- * Innenbeleuchtung
- * Klima: 4-Zonen-Komfortklimaautomatik

Hinweis: Die effektive Ausstattung kann von der publizierten Ausstattung abweichen

Ausstattung - AUDI A6 Avant TDI quattro S-Tronic S-Line

- * Klima: Automatische Umluftregelung
- * Komfortschlüssel ohne Safelock
- * Lackierung: Uni-Lackierung
- * Lenkrad: Doppelspeichen-Lederlenkrad mit Multifunktion und Schaltwippen
- * Lenkrad: Lenkradapplikation Chromoptik
- * Lenkrad: Lenkradeinstellung manuell
- * Licht: Matrix LED-Scheinwerfer
- * Licht: Projektionsleuchte in den Aussenspiegeln
- * Media: Audi Application Store und Smartphone-Interface
- * Media: Audi Sound System
- * Media: Audi connect Navigation & Infotainment
- * Media: Audi connect Notruf & Service mit Audi connect Remote & Control
- * Media: Datenmodul Europa
- * Media: Digitaler Radioempfang
- * Media: FOD Funktionen online verfügbar
- * Media: Telefonablage mit induktiver Ladefunktion
- * Media: USB-Anschlüsse mit Ladefunktion in erster und zweiter Sitzreihe
- * Modellkennzeichnung am Heck
- * Netztrennwand
- * Paket: Assistenzpaket Fahren und Parken
- * Polster: Leder-Ausstattung
- * Räder: Reifendruckkontrollsystem
- * Räder: Reifenreparatur-Set (Tire Fit)
- * Räder: Räder, 5-Doppelspeichen
- * Scheiben seitlich und hinten in Wärmeschutzverglasung
- * Servolenkung
- * Sitze: Interieur mit Normalsitzen, Stoff schwarz
- * Sitze: Kindersitzbefestigung i-Size auf der Beifahrerseite und i-Size und Top Tether
- * Sitze: Vordersitze manuell einstellbar
- * Stossfänger advanced
- * Telefonablage mit induktiver Ladefunktion
- * Türen: Gepäckraumklappe elektrisch öffnend und schliessend
- * Türen: Türgriffe in Wagenfarbe
- * Verbandmaterial, Warndreieck und Warnveste
- * Wärmeschutz- und Akustikverglasung Frontscheibe
- * Zentralverriegelung mit Fernbedienung

Hinweis: Die effektive Ausstattung kann von der publizierten Ausstattung abweichen