

## VW Tiguan 2.0 TDI SCR R-Line 4Motion DSG

CH-Fahrzeug / Panorama-/Schiebedach / Lederausstattung / Garantie: 4 Jahre oder 100'000km / Preis gültig vorb. Flottennachweis...

### Fahrzeugdaten

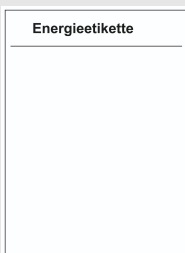
Inverkehrsetzung	Neu
Fahrzeugart	Neues Fahrzeug
Fahrzeugtyp	SUV / Geländewagen
Aussenfarbe	Schwarz
Kilometer	10 km
Getriebeart	Automatisch
Antriebsart	Allrad
Treibstoff	Diesel
Türen / Sitze	5 / 5
Innenfarbe	Schwarz
Hubraum	1'968 cm3
Zylinder	4
PS	193 PS
Leergewicht	1'926 kg
Verbrauch in l/100 km	0/0/0 (Stadt/Land/Total)
Wagen-Nr.	19125.01
Ab MFK	Ja
Garantie	Ja
Euro Norm	Euro 6d
Co2 Emissionen*	g/km**

\* Provisorischer Zielwert nach neuem Prüfzyklus WLTP 115 g/km

\*\* Entspricht Ziel gemäss NEFZ-Messverfahren 95 g/km

Energieeffizienz

Energieetikette



Neupreis 75'470.-

Leasing ab CHF 0.00/mtl


**Verkaufspreis CHF 61'890.-**




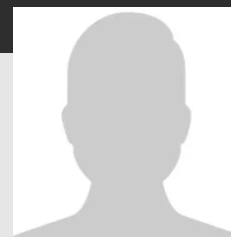
**IHR  
PERSÖNLICHER BERATER IST:**

**Massimo Angelone**

Verkaufsberater  
DE, IT

 massimo.angelone@autorama.ch

 044 931 50 64



## Ausstattung - VW Tiguan 2.0 TDI SCR R-Line 4Motion DSG

---

### Optionale Ausstattung

- \* Anhängervorrichtung anklappbar, mit elektrischer Entriegelung
- \* Garantie: Volkswagen Garantie+ (4 Jahre / 100'000 km)
- \* Lackierung: Metallic-Lackierung
- \* Netztrennwand
- \* Panorama-Ausstell-/Schiebedach mit Panoramadach hinten
- \* Räder: 20-Zoll Leichtmetallräder "York"

### Serienmässige Ausstattung

- \* 12-V-Steckdose an der Mittelkonsole hinten und im Gepäckraum
- \* Airbag: Airbag für Fahrer und Beifahrer mit Beifahrerairbag-Deaktivierung
- \* Airbag: Kopf- und Seitenairbags vorn und hinten inkl. Center-Airbag
- \* Ambientebeleuchtung 30-farbig, in der Instrumententafel sowie in den Türen
- \* Assist: Abbiegebremsfunktion und Ausweichunterstützung
- \* Assist: Ablenkungs- und Müdigkeitserkennung
- \* Assist: Automatische Distanzregelung ACC "stop&go"
- \* Assist: Elektronische Parkbremse inkl. Auto-Hold-Funktion
- \* Assist: Elektronisches Stabilisierungsprogramm mit Gegenlenkunterstützung
- \* Assist: Geschwindigkeitsbegrenzer mit vorausschauender Regelung
- \* Assist: Kreuzungsassistent
- \* Assist: Multifunktionskamera
- \* Assist: Multikollisionsbremse
- \* Assist: Notbremsassistent "Front Assist" mit Fussgänger- und Radfahrererkennung
- \* Assist: Notruf-Service
- \* Assist: Parkassistent "Park Assist Plus" inkl. Einparkhilfe
- \* Assist: Rückfahrkamera Rear View
- \* Assist: Spurhalteassistent Lane Assist
- \* Assist: Spurwechselassistent "Side Assist" mit Ausparkassistent und Ausstiegswarner
- \* Assist: Verkehrszeichenerkennung
- \* Aussenspiegel elektrisch einstellbar, beheizbar und anklappbar mit Memory-Funktion
- \* Aussenspiegelgehäuse und Türgriffe in Wagenfarbe
- \* Bordwerkzeug und Wagenheber
- \* Chrom-Applikationen an Spiegeleinstell- und Fensterheberschalter
- \* Dachreling silber eloxiert
- \* Dekor: Dekoreinlagen "R-Line" für Instrumententafel, Mittelkonsole und Türverkleidungen vorne

- \* Dreipunkt-Automatiksicherheitsgurte hinten, für die äusseren Rücksitzplätze mit Gurtstraffer
- \* Dreipunkt-Automatiksicherheitsgurte vorne mit Höheneinstellung und Gurtstraffer
- \* Einstiegsleisten vorn in Aluminium
- \* Fahrwerk: Adaptive Fahrwerksregelung DCC Pro inkl. Fahrprofilauswahl
- \* Fensterheber vorne elektrisch
- \* Frontscheibe in Wärmeschutzglas
- \* Garantie: VW Garantie 3 Jahre Lack-Garantie
- \* Garantie: VW Garantie: 12 Jahre Karosserie-Garantie gegen Durchrostung
- \* Garantie: VW Garantie: 2 Jahre ohne Kilometerbegrenzung
- \* Gepäckraumboden höhenverstellbar
- \* Getriebe: Sequentielles 7-Gang-Getriebe mit Automatikfunktion
- \* Heckscheibenheizung
- \* ISOFIX-Halteösen für Kindersitze (auf den äusseren Rücksitzen und auf dem Beifahrersitz,
- \* Innenspiegel automatisch abblendend
- \* Klima: Klimaanlage Air Care Climatronic
- \* Kopfstützen hinten 3
- \* Lackierung: Uni-Lackierung
- \* Leiste zwischen den Scheinwerfern sowie Türgriffmulden beleuchtet
- \* Lenkrad: Lenksäule in Höhe und Länge verstellbar
- \* Licht: 3D-LED-Rückleuchten
- \* Licht: Abbiege- und Schlechtwetterlicht
- \* Licht: Fahrlichtschaltung automatisch, mit LED-Tagfahrlicht sowie "Coming home"- und "Leaving home"
- \* Licht: Fernlichtassistent "Light Assist"
- \* Licht: LED-Plus- Scheinwerfer
- \* Licht: Leuchtweitenregulierung dynamisch, mit dynamischen Kurvenfahrlicht
- \* Licht: Nebelschlusslicht einseitig, Rückfahrlicht beidseitig
- \* Make-Up Spiegel beleuchtet in den Sonnenblenden
- \* Media: 2 USB-C-Schnittstellen vorn, Ladeleistung bis zu 45 W
- \* Media: 8 Lautsprecher

**Hinweis:** Die effektive Ausstattung kann von der publizierten Ausstattung abweichen

## Ausstattung - VW Tiguan 2.0 TDI SCR R-Line 4Motion DSG

---

- \* Media: Digital Cockpit Pro, mehrfarbiges digitales Kombiinstrument,
- \* Media: Digitaler Radioempfang DAB+
- \* Media: Infotainment-System "Ready 2 Discover" mit 32-cm-Display (12,9 Zoll)
- \* Media: Online-Dienst mit OCU
- \* Media: Telefonschnittstelle
- \* Media: Vorbereitet für We Connect / VW Connect & We Connect Plus / VW Connect Plus
- \* Media: We Connect Basisfunktionen - Kostenlos und ohne Laufzeitbeschränkung
- \* Media: Wireless App-Connect für Apple CarPlay und Android Auto
- \* Mittelarmlehne vorne
- \* Nichtraucherabteilung - Ablagefach und 12-V-Steckdose vorn
- \* Ohne Schubladen unter den Vordersitzen
- \* Pedale in gebürstetem Edelstahl
- \* Regensensor
- \* Räder: 19-Zoll Leichtmetallräder "Coventry"
- \* Räder: Reifenkontrollanzeige
- \* Räder: Tire Mobility Set: 12-Volt-Kompressor und Reifendichtmittel
- \* Scheibenbremsen vorne und hinten
- \* Schlüsselloses Startsystem "Keyless Start" ohne Safe-Lock
- \* Servolenkung elektromechanisch, geschwindigkeitsabhängig geregelt
- \* Sitze: Kopfstützen vorne im Sitz integriert
- \* Sitze: Lendenwirbelstützen vorn pneumatisch einstellbar
- \* Sitze: Rücksitzbank längs verschiebbar, Lehne asymmetrisch geteilt umklappbar,
- \* Sitze: Sport-Komfortsitze vorne, Sitzmittelbahnen der Vordersitze
- \* Sitze: Vordersitze höheneinstellbar, ergoActive-Sitz auf der Fahrerseite
- \* Sitze: Vordersitze mit Massagefunktion
- \* Start-Stopp System mit Bremsenergie-Rückgewinnung
- \* Stossfänger in Wagenfarbe, im R-Line - Styling
- \* Textilfussmatten vorn und hinten
- \* Tür- und Seitenverkleidung in Artvelours
- \* Warndreieck
- \* Warnton und -leuchte für nicht angelegte Gurte vorne und hinten
- \* Waschwasserstand-Anzeige
- \* Wegfahrsperrung elektronisch
- \* Wärmeschutzverglasung grün, seitlich und hinten
- \* Zentralverriegelung mit Fernbedienung
- \* Zierleisten in Chrom

**Hinweis:** Die effektive Ausstattung kann von der publizierten Ausstattung abweichen