

VW ID.4 GTX 77 kWh 4Motion

CH-Fahrzeug / Anhängervorrichtung / Panoramadach / Rückfahrkamera / Assistenzpaket Plus...

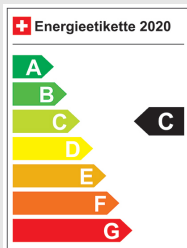
Fahrzeugdaten

Inverkehrsetzung	4.2024
Fahrzeugart	Occasion
Fahrzeugtyp	SUV / Geländewagen
Aussenfarbe	Schwarz
Kilometer	35'000 km
Getriebeart	Stufenlos (AMT)
Antriebsart	Allrad
Treibstoff	Elektro
Türen / Sitze	5 / 4
Innenfarbe	Schwarz
Hubraum	0 cm ³
Zylinder	
PS	299 PS
Leergewicht	2'365 kg
Verbrauch in l/100 km	0/0/0 (Stadt/Land/Total)
Wagen-Nr.	19106.01
Ab MFK	Ja
Garantie	Ja
Euro Norm	
Co2 Emissionen*	g/km**

* Provisorischer Zielwert nach neuem Prüfzyklus WLTP 115 g/km

** Entspricht Ziel gemäss NEFZ-Messverfahren 95 g/km

Energieeffizienz



Neupreis 76'410.-

Leasing ab CHF 0.00/mtl

Verkaufspreis CHF 42'890.-



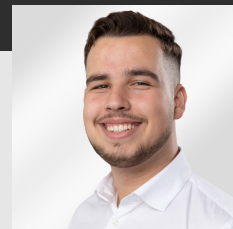
IHR PERSÖNLICHER BERATER IST:

Diogo Cunha

Verkaufsberater Neuwagen
DE, EN, FR, PT

diogo.cunha@autorama.ch

044 931 50 61



Ausstattung - VW ID.4 GTX 77 kWh 4Motion

Serienmässige Ausstattung

- * AC Batterieladung bis 11 kW
- * Airbag: Airbag für Fahrer und Beifahrer mit Beifahrerairbag-Deaktivierung
- * Airbag: Kopf- und Seitenairbags vorn, mit Center-Airbag
- * Allradantrieb permanent
- * Ambientebeleuchtung 30-farbig
- * Antiblockiersystem (ABS)
- * Armlehnen für beide Vordersitze
- * Assist: Abbiegebremsefunktion und Ausweichunterstützung
- * Assist: Automatische Distanzregelung ACC
- * Assist: Car2X-Technologie
- * Assist: Einparkhilfe (Warnsignale bei Hindernissen im Front- und Heckbereich)
- * Assist: Müdigkeitserkennung
- * Assist: Notbremsassistent "Front Assist" mit Fussgänger- und Radfahrererkennung
- * Assist: Notrufsystem eCall
- * Assist: Spurhalteassistent Lane Assist
- * Assist: Verkehrszeichenerkennung
- * Aussenspiegel elektrisch einstellbar, beheizbar und anklappbar
- * Bordcomputer
- * DC Batterieladung bis 110 kW
- * DC Batterieladung bis 135 kW
- * Dach schwarz lackiert
- * Dachleiste in Schwarz matt
- * Dachreling schwarz
- * Dekor: Einfassung des Infotainment-Displays und der zentralen Bedienelemente in Schwarz
- * Drehzahlmesser
- * Dreipunkt-Automatiksicherheitsgurte hinten
- * Dreipunkt-Automatiksicherheitsgurte vorne mit Höheneinstellung und Gurtstraffer
- * Elektronisches Stabilitäts-Programm ESP
- * Fahrprofilwahl
- * Garantie: VW Garantie 3 Jahre Lack-Garantie
- * Garantie: VW Garantie: 12 Jahre Karosserie-Garantie gegen Durchrostung
- * Garantie: VW Garantie: 2 Jahre ohne Kilometerbegrenzung
- * Garantie: VW Garantie: 8 Jahre oder 160'000 km Garantie auf HV-Batterie
- * Getriebe: 1-Gang Getriebe automatisiert
- * Heckscheibenheizung
- * Heckscheibenwischer
- * Lackierung: Uni-Lackierung
- * Ladekabel für Schweizer Haushaltssteckdose (bis zu 1,8 kW)
- * Ladekabel für Wechselstrom-Ladestationen (bis zu 11 kW)
- * Licht: Drittes Bremslicht
- * Licht: Nebelschlussleuchte
- * Licht: Tagfahrlicht integriert in drei Wabenelementen
- * Licht: Umfeldbeleuchtung mit Logo-Projektion
- * Media: 6+1 Lautsprecher
- * Media: Digitaler Radioempfang DAB+
- * Media: Navigationssystem "Discover Pro" mit 10-Zoll-Display, Streaming und Internet fähig
- * Media: Sprachbedienung
- * Media: Vorbereitung für We Connect & We Connect Plus
- * Media: Wireless App-Connect
- * Paket: Design-Paket
 - * Licht: 3D LED-Rückleuchten mit dynamischer Blinkleuchte
 - * Licht: Dynamische Fernlichtregulierung "Dynamic Light Assist"
 - * Licht: LED-Matrix-Scheinwerfer mit automatischer Fahrlichtschaltung
 - * Licht: Lichtband vorn zwischen Scheinwerfern
 - * Seitenscheiben hinten und Heckscheibe abgedunkelt
- * Paket: Infotainment-Paket
 - * Media: Navigationssystem "Discover Pro" mit 10-Zoll-Display, Streaming und Internet fähig
 - * Media: Telefonschnittstelle "Comfort" mit induktiver Ladefunktion
- * Paket: Komfortpaket
 - * Beheizbare Scheibenwaschdüsen vorn und Waschwasserstandanzeige
 - * Frontscheibe in Verbundsicherheitsglas, drahtlos beheizbar und infrarot-reflektierend, geräuschkämmend
 - * Klima: Klimaanlage "Air Care Climatronic" mit Aktiv-Kombifilter und 2-Zonen-Temperaturregelung
- * Lenkrad: Multifunktionslenkrad in Leder, beheizbar, mit Touch-Bedienung
- * Media: 2 USB-C Schnittstellen vorn, 2 USB-C Ladebuchsen an der Mittelkonsole hinten
- * Mittelkonsole variabel, mit wechselbarem Einsätzen für Becherhalter und Ablagefächer
- * Sitze: Vordersitze heizbar
- * Pedale in Edelstahl, "Play & Pause"-Design
- * Polster: ArtVelours
- * Regensensor
- * Räder: 20"-Leichtmetallräder "Ystad", schwarz glanzgedreht
- * Räder: Reifenkontrollanzeige
- * Schlüssellostes Startsystem - Keyless Start
- * Servolenkung elektromechanisch
- * Sicherheitsinnenspiegel automatisch abblendbar
- * Sitze: 5-Sitzer
- * Sitze: Fahrer- und Beifahrersitz mit Höheneinstellung, manuell
- * Sitze: ISOFIX-Halteösen
- * Sitze: Kopfstützen vorne und hinten
- * Sitze: Rücksitzlehne mit Durchlademöglichkeit
- * Sitze: Rücksitzlehne mit Mittelarmlehne und 2 Becherhaltern
- * Sonnenblenden mit Make-up-Spiegel, beleuchtet
- * Telematik-Box als Vorbereitung zur freiwilligen Ausleitung und Analyse von Fahrzeugdaten
- * Tür- und Seitenverkleidung mit Insert in Kunstleder
- * Verbandsache, Warndreieck und Warnweste
- * Warnton und -leuchte für nicht angelegte Gurte vorne und hinten
- * Wegfahrsperre elektronisch
- * Wärmepumpe zur Reichweitenoptimierung
- * Zentralverriegelung mit Funkfernbedienung
- * e-Sound (bis 25 km/h)

Hinweis: Die effektive Ausstattung kann von der publizierten Ausstattung abweichen