

VW Golf 2.0 TDI Style DSG

Fahrzeugdaten

Inverkehrsetzung	10.2022
Fahrzeugart	Occasion
Fahrzeugtyp	Limousine
Aussenfarbe	Grau
Kilometer	73'685 km
Getriebeart	Automatisch
Antriebsart	Vorderradantrieb
Treibstoff	Diesel
Türen / Sitze	5 / 5
Innenfarbe	Schwarz
Hubraum	1'968 cm3
Zylinder	4
PS	150 PS
Leergewicht	1'576 kg
Verbrauch in l/100 km	0/0/0 (Stadt/Land/Total)
Wagen-Nr.	19112.01
Ab MFK	Ja
Garantie	Ja
Euro Norm	Euro 6d
Co2 Emissionen*	g/km**

* Provisorischer Zielwert nach neuem Prüfzyklus WLTP 115 g/km

** Entspricht Ziel gemäss NEFZ-Messverfahren 95 g/km

Energieeffizienz

Energieetikette



Neupreis 50'820.-

Leasing ab CHF 0.00/mtl


Verkaufspreis CHF 24'690.-




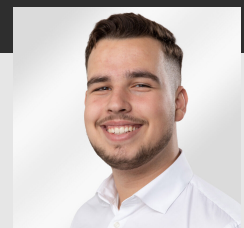
IHR PERSÖNLICHER BERATER IST:

Diogo Cunha

Verkaufsberater Neuwagen
DE, EN, FR, PT

 diogo.cunha@autorama.ch

 044 931 50 61



Ausstattung - VW Golf 2.0 TDI Style DSG

Optionale Ausstattung

- * Anhängervorrichtung anklappbar, mit elektrischer Entriegelung
- * Assist: Rückfahrkamera Rear View
- * Fahrwerk: Fahrprofilauswahl
- * Head-Up Display
- * Lackierung: Metallic-Lackierung
- * Lenkrad: Multifunktions-Lederlenkrad beheizbar inkl. Schaltwippen
- * Media: Navigationssystem Discover Media, Streaming & Internet fähig
- * Media: Sprachbedienung
- * Media: Telefonschnittstelle "Comfort" mit Induktiver Ladefunktion
- * Schlüssellooses Schliess- und Startsystem Keyless Acces mit Safe-lock mit Diebstahlwarnanlage
- * Seitenscheiben hinten und Heckscheibe abgedunkelt
- * Vorbereitung mobiler Schlüssel für den Fahrzeugzugang per Smartphone "Mobile Key"

Serienmässige Ausstattung

- * 12 Volt-Steckdose im Laderaum
- * 3 Kopfstützen hinten
- * 3-Punkt-Automatik-Sicherheitsgurte für die äusseren Rücksitzplätze (mit ECE-Label)
- * 3-Punkt-Automatik-Sicherheitsgurte für mittleren Rücksitzplatz
- * 3-Punkt-Automatik-Sicherheitsgurte vorne mit Höheneinstellung und Gurtstraffer
- * 5 Türen
- * ABS inkl. EBV, MSR und ASR
- * Airbag: Airbag Beifahrer deaktivierbar
- * Airbag: Airbag Fahrer und Beifahrer
- * Airbag: Kopfairbagsystem für Front- und Fondpassagiere inkl. Seitenairbags vorn und Center Airbag
- * Antriebsschlupfregelung (ASR)
- * Assist: Abbiegebremsfunktion und Ausweichunterstützung
- * Assist: Auspark- und Spurwechselassistent "Side Assist" und Ausstiegswarner
- * Assist: Automatische Distanzregelung ACC (bis 210 km/h) "stop & go" inkl. Geschwindigkeitsbegrenzer
- * Assist: Car2X-Technologie
- * Assist: Elektronische Parkbremse inkl. Auto-Hold-Funktion
- * Assist: Multifunktionskamera
- * Assist: Multikollisionsbremse
- * Assist: Müdigkeitserkennung
- * Assist: Notbremsassistent "Front Assist" mit Fussgänger- und Radfahrererkennung
- * Assist: ParkPilot vorne und hinten
- * Assist: Verkehrszeichenerkennung
- * Aussenspiegel rechts und links beheizt, elektrisch verstell- / und einklappbar mit Memory-Funktion
- * Aussenspiegel und Türgriffe in Wagenfarbe
- * Beide Make up-Spiegel beleuchtet
- * Bordwerkzeug und Wagenheber
- * Dekor: Dekoreinlagen "New Brushed Dark Metal"
- * Doppelton-Signalhorn
- * Drehzahlmesser

- * Durchlademöglichkeit in der Rücksitzbank, inkl. Mittellarmlehne hinten mit 2 Becherhalter
- * Elektronische Differentialsperre (XDS)
- * Elektronisches Stabilisierungsprogramm und elektromechanischer Bremskraftverstärker
- * Frontscheibe mit Wärmeschutzverglasung
- * Fussgängerschutzmassnahmen erweitert
- * Garantie: VW Garantie: 12 Jahre Karosserie-Garantie gegen Durchrostung
- * Garantie: VW Garantie: 2 Jahre ohne Kilometerbegrenzung (ab 1. Inv.)
- * Getriebe: Sequentielles 7-Gang-Getriebe mit Automatikfunktion
- * Gurtstraffer mit Gurtkraftbegrenzer
- * Heckscheiben-Wisch-/Waschanlage
- * Heckscheibenheizung
- * Heckspoiler in Wagenfarbe
- * ISOFIX-Halteösen für Kindersitze (auf den äusseren Rücksitzen und auf dem Beifahrersitz,
- * Klima: Klimaanlage Air Care Climatronic
- * Lackierung: Uni-Lackierung
- * Ladeboden variabel
- * Leiste zwischen den Scheinwerfern und Türgriffmulden beleuchtet
- * Lenkrad: Lenkrad längs- und höhenverstellbar
- * Lenkrad: Multifunktionslenkrad in Leder mit Schaltwippen
- * Leseleuchten vorne
- * Licht: Drittes Bremslicht
- * Licht: LED Heckleuchten
- * Licht: LED-Plus-Scheinwerfer
- * Licht: Leuchtweitenregulierung dynamisch
- * Licht: Nebelschlussleuchte
- * Licht: Schlechtwetterlicht und Abbiegelicht
- * Licht: Umfeldbeleuchtung mit Logo-Projektion
- * Make-Up Spiegel beleuchtet in den Sonnenblenden
- * Media: 6+1 Lautsprecher
- * Media: DAB+ (Digital Audio Broadcasting)
- * Media: Digital Cockpit Pro
- * Media: Online-Dienst mit OCU
- * Media: Radio "Ready 2 Discover" Streaming & Internet fähig
- * Media: Telefonschnittstelle Bluetooth mit induktiver Ladefunktion

Hinweis: Die effektive Ausstattung kann von der publizierten Ausstattung abweichen

Ausstattung - VW Golf 2.0 TDI Style DSG

- * Media: We Connect - Kostenlos und ohne Laufzeitbeschränkung
- * Media: We Connect Basisfunktionen - Kostenlos und ohne Laufzeitbeschränkung
- * Media: We Connect Plus - Kostenlos und begrenzt auf eine Laufzeit von 3 Jahren
- * Media: Wireless App-Connect
- * Mehrfarbige Ambientebeleuchtung im Innenraum
- * Mittelarmlehne hinten
- * Mittelarmlehne vorn inkl. 2 USB-C Schnittstellen hinten
- * Mittelkonsole
- * Nichtraucherabführung - Ablagefach und 12-V-Steckdose vorn
- * Notrufsystem
- * Paket: Fahrerassistenz-Paket
 - * Assist: Auspark- und Spurwechselassistent "Side Assist" und Ausstiegswarner
 - * Assist: Fahrerassistent "Travel Assist" und "Emergency Assist"
- * Paket: Licht- und Sicht-Paket
 - * Innenspiegel automatisch abblendbar
 - * Regensensor
- * Partikelfilter und Oxydationskatalysator
- * Räder: 4x17-Zoll Leichtmetallräder "Belmont"
- * Räder: Reifenkontrollanzeige
- * Räder: Tire Mobility Set (12-Volt-Kompressor und Reifendichtmittel)
- * Scheibenwischer vorne mit Intervall
- * Schlüsselloses Startsystem - Keyless Start
- * Servolenkung geschwindigkeitsabhängig
- * Sicherheitsoptimierte Kopfstützen vorne
- * Sitze: Lendenwirbelstützen vorne, auf Fahrerseite elektrisch einstellbar und inkl. Massagefunktion
- * Sitze: Rücksitzbank ungeteilt, Lehne asymmetrisch geteilt umklappbar, mit Mittelarmlehne
- * Sitze: Vordersitze mit manueller Höheneinstellung
- * Sitze: ergoActive-Sitz mit 14-Wege-Einstellung und Memory-Funktion auf Fahrerseite
 - * Polster: Velours-Ausstattung
 - * Sitze: Fahrersitz mit elektrischer Einstellung, Memory-Funktion
 - * Sitze: Lendenwirbelstütze vorne, Fahrerseite elektrisch
 - * Sitze: Massagefunktion auf der Fahrerseite
 - * Sitze: Sport-Komfortsitze vorne
- * Start-Stopp System mit Bremsenergie-Rückgewinnung
- * Teppichfussmatten vorne und hinten
- * Tür und Seitenverkleidung Schaumfolie und Gewebe
- * Türgriffmulden beleuchtet
- * USB-Anschluss
- * Warndreieck
- * Warnton und -leuchte für nicht angelegte Gurte vorne und hinten
- * Wegfahrsperrung elektronisch
- * Wärmeschutzverglasung grün, seitlich und hinten
- * Zentralverriegelung mit Fernbedienung

Hinweis: Die effektive Ausstattung kann von der publizierten Ausstattung abweichen