

VW California eHybrid Beach Tour 4Motion

CH-Fahrzeug / Anhängervorrichtung / Umgebungskameras / IQ.Light Paket / Werksgarantie...

Fahrzeugdaten

| | |
|-----------------------|--------------------------|
| Inverkehrsetzung | 3.2026 |
| Fahrzeugart | Jahreswagen |
| Fahrzeugtyp | Wohnmobil |
| Aussenfarbe | Blau |
| Kilometer | 1'001 km |
| Getriebeart | Automatisch |
| Antriebsart | Allrad |
| Treibstoff | Hybrid (Benzin/Elektro) |
| Türen / Sitze | 4 / 4 |
| Innenfarbe | Beige |
| Hubraum | 1'498 cm3 |
| Zylinder | 4 |
| PS | 177 PS |
| Leergewicht | 2'519 kg |
| Verbrauch in l/100 km | 0/0/0 (Stadt/Land/Total) |
| Wagen-Nr. | 19103.01 |
| Ab MFK | Ja |
| Garantie | Ja |
| Euro Norm | Euro 6e |
| Co2 Emissionen* | g/km** |

* Provisorischer Zielwert nach neuem Prüfzyklus WLTP 115 g/km

** Entspricht Ziel gemäss NEFZ-Messverfahren 95 g/km

Energieeffizienz

Energetikette



Neupreis 91'775.-

Leasing ab CHF 0.00/mtl


Verkaufspreis CHF 86'900.-




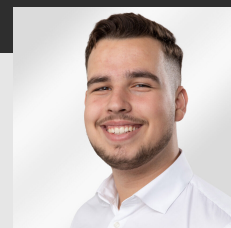
IHR PERSÖNLICHER BERATER IST:

Diogo Cunha

Verkaufsberater Neuwagen
DE, EN, FR, PT

 diogo.cunha@autorama.ch

 044 931 50 61



Ausstattung - VW California eHybrid Beach Tour 4Motion

Optionale Ausstattung

- * Anhängervorrichtung anklappbar, mit elektrischer Entriegelung
- * Assist: Fahrerassistent "Travel Assist" inklusive Spurhalteassistent "Lane Assist" und
- * Diebstahlarmanlage mit Innenraumüberwachung
- * Fahrwerk: Fahrprofilauswahl
- * Frontscheibe in Verbundsicherheitsglas, wärme- und geräuschkämmend, beheizbar
- * Heckklappe mit Zuziehhilfe
- * Innenbeleuchtung an Aufstelldach, Heckklappe und Sommerküche (Ocean)
- * Klima: Camper Standheizung für Dauerbetrieb
- * Lackierung: Metallic-Lackierung / Dach Deep Black Perleffekt
- * Media: Navigationssystem "Discover Media"
- * Paket: Paket IQ.LIGHT - LED-Matrix-Scheinwerfer
 - * Licht: Dynamische Fernlichtregulierung "Dynamic Light Assist"
 - * Licht: IQ.LIGHT-LED-Matrix-Scheinwerfer mit LED-Tagfahrlicht
 - * Licht: Leuchtweitenregulierung dynamisch
 - * Licht: Schlechtwetterlicht (inklusive Abbiegelicht)
 - * Licht: Tagfahrlichtschaltung mit Assistenzfahrlicht sowie "Coming home" und "Leaving home"-Funktion
 - * Scheibenwischer-Intervallschaltung mit Regensensor für die Frontscheibenwischer
 - * Sicherheitsinnenspiegel, automatisch abblendend
- * Paket: Parkpaket Advanced
 - * Assist: Parklenkassistent "Park Assist" und Ultraschall-Einparkhilfe vorne und hinten
 - * Assist: Umgebungsansicht "Area View" inklusive Rückfahrkamera "Rear View"
- * Polster: Bi-Color Sitzbezüge, Sitzmittelbahnen in Mikrovlies "ArtVelours"
- * Räder: Leichtmetallräder "Toshima" 7,5J x 18, in Schwarz
- * Schmutzfänger vorn und hinten
- * Sitze: Sitzheizung für beide Sitze im Fahrerhaus

- * Teppich-Fussmatten im Fahrerhaus
- * Zentralverriegelung mit schlüssellosem Schliess- und Startsystem "Keyless Advanced",

Serienmässige Ausstattung

- * 17" Scheibenbremsen vorn und 16" Scheibenbremsen hinten
- * 2 Funkklappschlüssel
- * 4MOTION
- * Abblendbarer Innenspiegel
- * Airbag: Airbag für Fahrer- und Beifahrer
- * Airbag: Seiten- und Kopfairbags vorn
- * Antiblockiersystem (ABS)
- * Assist: Ablenkungs- und Müdigkeitserkennung
- * Assist: Ausweichunterstützung und Abbiegeassistent
- * Assist: Automatische Distanzregelung mit Stop & go
- * Assist: Kreuzungsassistent
- * Assist: Notbremsassistent Front Assist mit Fussgänger- und Radfahrererkennung
- * Assist: Speedlimiter, mit Intelligent Speed Assist
- * Assist: Spurhalteassistent "Lane Assist"
- * Assist: Spurwechselassistent "Side Assist" inkl. "Blind Spot Detection",
- * Assist: Ultraschall-Einparkhilfe vorne und hinten
- * Assist: Verkehrszeichenerkennung
- * Aufstelldach manuell bedienbar, mit 3 Fenstern und einer Frontöffnung, Faltenbalg in Basalt Grey
- * Aussenspiegelgehäuse in schwarz hochglanz
- * Bordwerkzeug und Tire Mobility Set (in den Staufächern im Gepäckraum)
- * Dekor: Dekor-Einlagen "Scale Light Grey"
- * Dunkel eingefärbte Fenster im Fahrgastraum
- * Elektrische Fensterheber vorne
- * Elektronisches Stabilitäts-Programm
- * Fahrwerk: Standardfahrwerk
- * Garantie: Garantie 2+1 Jahre oder 100'000 km
- * Garantie: Garantie gegen Karosserie-Durchrostung: 12 Jahre
- * Garantie: Garantie gegen Lackmängel: 3 Jahre
- * Garantie: VW Garantie: 2 Jahre ohne Kilometerbegrenzung (ab 1. Inv.)
- * Getriebe: 7-Gang-Getriebe Automatik
- * Handschuhfach ohne Beleuchtung
- * Heckklappe

Hinweis: Die effektive Ausstattung kann von der publizierten Ausstattung abweichen

Ausstattung - VW California eHybrid Beach Tour 4Motion

- * Heckklappenschliessung ohne Entriegelungsfunktion von innen
- * Klima: Klimaanlage
- * Kunststoffboden im Fahrgast-/Laderaum
- * Lackierung: Uni-Lackierung
- * Leiste zwischen den Scheinwerfern Schwarz glänzend lackiert
- * Lenkrad: Leder-Multifunktionslenkrad mit Bedienung für Radio und Telefon und Schaltwippen
- * Licht: LED-Hauptscheinwerfer mit LED-Tagfahrlicht
- * Licht: LED-Rückleuchten, rot
- * Licht: Leuchtweitenregulierung
- * Licht: Tagesfahrlichtschaltung
- * Markisenschiene beidseitig in schwarz
- * Media: 2 USB-C-Schnittstellen vorn, 4 USB-C-Ladebuchsen im Fahrgastraum
- * Media: 8 Lautsprecher
- * Media: App-Connect inklusive App-Connect, Wireless für Apple CarPlay
- * Media: DAB+ (Digital Audio Broadcasting)
- * Media: Digital Cockpit
- * Media: Mobiltelefon-Schnittstelle
- * Media: Radio"Ready 2 Discover" mit 10" Touch-Farbdisplay
- * Media: Sprachsteuerung
- * NichtraucherAusführung
- * Notrufsystem eCall
- * Ohne Multifunktions-Mitteltisch
- * Polster: Bi-Color Sitzbezüge in Stoff, Dessin "Bright Dots"
- * Räder: 4 Leichtmetallräder "Dundrod" 6,5 J x 17, in Silber
- * Räder: Radmittenabdeckungen für Leichtmetallräder
- * Räder: Reifen 235/55 R 17 103H, rollwiderstandsoptimiert
- * Räder: Reifendruck-Kontrollanzeige
- * Scheibenwischer 4-stufig mit Intervallschaltung und Waschdüsen
- * Schiebefenster vorne links
- * Schiebefenster vorne rechts
- * Schubladen unter den äusseren Sitzen im Fahrerhaus und Fahrgastraum und 2 Abfallbehälter
- * Servolenkung
- * Sitze: 2 Einzelsitze mit integriertem Gurt und Schlafauflege
- * Sitze: Armlehnen für Drehsitze Fahrer- und Beifahrer beidseitig, mit elektrischer Lendenwirbelstütze
- * Sitze: Drehsitz im Fahrerhaus rechts
- * Sitze: Drehsitz im Fahrerhaus, links
- * Sonnenblenden mit Spiegel, beleuchtet, Tickethalter auf der Fahrerseite
- * Traktionskontrolle
- * Türen: Schiebetüre links
- * Türen: Schiebetüre rechts
- * Umfeldbeleuchtung im Türbereich
- * Verdunkelungssystem: Verdunkelungsrollos und Gardinen
- * Vorbereitung Alcohol Interlock
- * Warnton und -leuchte für nicht angelegte Gurte vorn und hinten
- * Wegfahrsperre, elektronisch
- * Wärmeschutzverglasung im Fahrerhaus
- * Zentralverriegelung mit schlüssellosem Startsystem "Keyless Start" ohne Safe-Sicherung
- * Zulassung für maximal 4 Sitzplätze

Hinweis: Die effektive Ausstattung kann von der publizierten Ausstattung abweichen