

## VW Golf 2.0 TSI GTI Clubsport DSG

CH-Fahrzeug / GTI Performance Paket / Panorama-/Schiebedach / Garantie: 4 Jahre oder 100'000km / Preis gültig vorb. Flottennachweis...

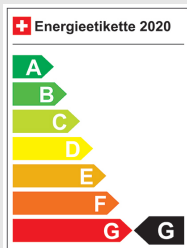
### Fahrzeugdaten

Inverkehrsetzung	Neu
Fahrzeugart	Neues Fahrzeug
Fahrzeugtyp	Limousine
Aussenfarbe	Weiss
Kilometer	10 km
Getriebeart	Automatisch
Antriebsart	Vorderradantrieb
Treibstoff	Benzin
Türen / Sitze	5 / 5
Innenfarbe	Schwarz
Hubraum	1'984 cm3
Zylinder	4
PS	301 PS
Leergewicht	1'558 kg
Verbrauch in l/100 km	0/0/0 (Stadt/Land/Total)
Wagen-Nr.	18771.01
Ab MFK	Ja
Garantie	Ja
Euro Norm	Euro 6d
Co2 Emissionen*	g/km**

\* Provisorischer Zielwert nach neuem Prüfzyklus WLTP 115 g/km

\*\* Entspricht Ziel gemäss NEFZ-Messverfahren 95 g/km

### Energieeffizienz



**Neupreis** 68'370.-

**Leasing** ab CHF 0.00/mtl

**Verkaufspreis** CHF 56'700.-



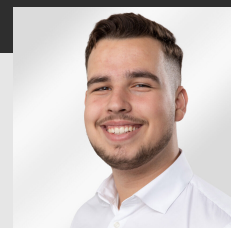
### IHR PERSÖNLICHER BERATER IST:

**Diogo Cunha**

Verkaufsberater Neuwagen  
DE, EN, FR, PT

diogo.cunha@autorama.ch

044 931 50 61



## Ausstattung - VW Golf 2.0 TSI GTI Clubsport DSG

### Optionale Ausstattung

- \* Airbag: Kopf- und Seitenairbags vorn und hinten, Center-Airbag
- \* Assist: Umgebungsansicht Area View inkl. Rückfahrkamera Rear View
- \* Dekor: Dekoreinlagen in Carbon für Instrumententafel und Türverkleidungen vorn
- \* Fahrwerk: Adaptive Fahrwerksregelung DCC inkl. Fahrprofilauswahl
- \* Garantie: Volkswagen Garantie+ (4 Jahre / 100'000 km)
- \* Head-Up Display
- \* Lackierung: Perlmutteffekt-Lackierung mit Schwarzes Dach
- \* Media: Digitales Soundsystem "Harman/Kardon"
- \* Media: Navigationssystem "Discover" inkl. "Streaming & Internet"
  - \* Media: Navigationssystem
  - \* Media: Sprachassistent IDA und elektronische Sprachverstärkung
- \* Paket: GTI Performance Paket
  - \* Anhebung der elektronischen Begrenzung der Höchstgeschwindigkeit auf 270 km/h
  - \* Fahrwerk: Fahrprofilauswahl "Special"
  - \* Grösserer Dachkantenspoiler
  - \* R-"Performance"-Titanabgasanlage
  - \* Räder: Radsicherungen mit erweitertem Diebstahlschutz
- \* Paket: Lederpaket "Vienna" für Top-Sportsitze in Verbindung mit Technikpaket/Technikpaket Plus
  - \* Lenkrad: Multifunktions-Lederlenkrad beheizbar
  - \* Ohne Scheinwerferreinigungsanlage mit Waschwasser-Standanzeige
  - \* Polster: Sitzmittelbahnen der Vordersitze und der äusseren Rücksitzplätze in Leder "Vienna"
  - \* Sitze: Fahrersitz mit elektrischer Einstellung und Memory-Funktion; Beifahrersitz
  - \* Sitze: Kopfstützen vorne im Sitz integriert
  - \* Sitze: Lendenwirbelstütze vorne, Fahrerseite elektrisch
  - \* Sitze: Top Sport-Komfortsitze vorn

- \* Sitze: Vordersitze beheizbar
- \* Sitze: Vordersitze mit aktiver Klimatisierung
- \* Türverkleidungen
- \* Paket: Technikpaket "Park & Comfort" ohne SAFELock
  - \* Assist: Car2X
  - \* Assist: Parkassistent "Park Assist Pro" inkl. Einparkhilfe und Remoteparking
  - \* Diebstahl-Alarmanlage mit Innenraumüberwachung, Back-up-Horn und Abschleppschutz
  - \* Schlüsselloses Schliess- und Startsystem "Keyless Access" ohne Safe-Lock
- \* Paket: Technikpaket Plus
  - \* Head-Up Display
  - \* Media: Digitales Soundsystem "Harman/Kardon"
  - \* Media: Navigationssystem "Discover" inkl. "Streaming & Internet"
  - \* Media: We Connect Plus / VW Connect Plus (2 Jahre kostenlos)
  - \* Paket: Winterpaket
- \* Paket: Winterpaket
  - \* Lenkrad: Multifunktions-Lederlenkrad beheizbar
  - \* Sitze: Vordersitze beheizbar
  - \* Warnleuchte für Wischwasserstand
- \* Panorama-Ausstell-/Schiebedach

### Serienmässige Ausstattung

- \* 12 Volt Steckdose im Kofferraum
- \* 3-Punkt-Automatik-Sicherheitsgurte für die Rücksitzplätze
- \* 3-Punkt-Automatik-Sicherheitsgurte vorne mit Höheneinstellung und Gurtstraffer
- \* Airbag: Airbag für Fahrer und Beifahrer mit Beifahrerairbag-Deaktivierung
- \* Airbag: Kopfairbagsystem für Front- und Fondpassagiere inkl. Seitenairbags vorn und Center Airbag
- \* Assist: Abbiegebremsefunktion und Ausweichunterstützung
- \* Assist: Ablenkungs- und Müdigkeitserkennung
- \* Assist: Automatische Distanzregelung ACC
- \* Assist: Einparkhilfe (Warnsignale bei Hindernissen im Front- und Heckbereich)
- \* Assist: Elektronische Parkbremse inkl. Auto-Hold-Funktion
- \* Assist: Elektronisches Stabilisierungsprogramm (ESP)
- \* Assist: Kreuzungsassistent
- \* Assist: Multifunktionskamera
- \* Assist: Rückfahrkamera Rear View
- \* Assist: Spurwechselassistent "Side Assist" mit Ausparkassistent und Ausstiegswarner
- \* Assist: Verkehrszeichenerkennung
- \* Aussenspiegel elektrisch einstell-, anklapp- und beheizbar, mit Beifahrerspiegelabsenkung und Memory
- \* Bordwerkzeug und Wagenheber
- \* Dekor: Dekoreinlagen "Mesh"
- \* Doppelton-Signalhorn
- \* Elektrische Fensterheber hinten
- \* Elektrische Fensterheber vorne
- \* Fahrwerk: Fahrprofilauswahl
- \* Fahrwerk: Sportfahrwerk (15mm tiefer)
- \* Foliendekor über dem Seitenschweller
- \* Frontscheibe in Verbundsicherheitsglas, wärme- und geräuschkämmend
- \* Fussgängerschutzmassnahmen erweitert
- \* Garantie: 2 JAHRE NEUWAGEN-GARANTIE OHNE KILOMETER-BEGRENZUNG
- \* Garantie: VW Garantie 3 Jahre Lack-Garantie

**Hinweis:** Die effektive Ausstattung kann von der publizierten Ausstattung abweichen

## Ausstattung - VW Golf 2.0 TSI GTI Clubsport DSG

---

- \* Garantie: VW Garantie: 12 Jahre  
Karosserie-Garantie gegen Durchrostung
- \* Gepäckraumboden höhenverstellbar
- \* Getriebe: 7-Gang Getriebe automatisiert
- \* Grösserer Dachkantenspoiler
- \* Heckscheibenheizung
- \* ISOFIX-Halteösen für Kindersitze (auf den äusseren Rücksitzen und auf dem Beifahrersitz,
- \* Innenspiegel automatisch abblendend
- \* Klima: Klimaanlage Air Care Climatronic
- \* LED-Leseleuchten 2 vorn und 2 hinten
- \* Lackierung: Uni-Lackierung
- \* Lenkrad: Lenksäule in Höhe und Länge verstellbar
- \* Lenkrad: Multifunktions-Sportlenkrad in Leder mit Schaltwippen
- \* Licht: Fahrlichtschaltung automatisch, mit LED-Tagfahrlicht
- \* Licht: IQ.LIGHT - Matrix LED-Scheinwerfer inkl. Licht-und-Sicht-Paket
  - \* Licht: 3D LED-Rückleuchten mit dynamischer Blinkleuchte
  - \* Licht: Abbiege- und Schlechtwetterlicht
  - \* Licht: Dynamischer Fernlichtassistent "Dynamic Light Assist"
  - \* Licht: IQ.Light-LED-Matrix-Scheinwerfer
  - \* Licht: Leuchtwertenregulierung dynamisch, mit dynamischen Kurvenfahrlicht
  - \* Volkswagen Logo vorn, Leiste zwischen den Scheinwerfern sowie Türgriffmulden beleuchtet
- \* Licht: Nebelschlusslicht einseitig, Rückfahrlicht beidseitig
- \* Make-Up Spiegel beleuchtet in den Sonnenblenden
- \* Media: 2 USB-C-Schnittstellen vorn, 2 USB-C-Ladebuchsen an der Mittelkonsole hinten
- \* Media: App-Connect mit Wireless App-Connect für Apple CarPlay und Android Auto
- \* Media: Digital Cockpit Pro, mehrfarbig, verschiedene Info-Profile wählbar
- \* Media: Digitaler Radioempfang DAB+
- \* Media: Radio "Ready 2 Discover", Streaming & Internet fähig
- \* Media: Telefonschnittstelle mit induktiver Ladefunktion
- \* Media: Vorbereitet für We Connect /VW Connect & We Connect Plus / VW Connect Plus
- \* Media: We Connect Basisfunktionen - Kostenlos und ohne Laufzeitbeschränkung
- \* Mehrfarbige Ambientebeleuchtung im Innenraum
- \* Mittelarmlehne vorn höhe- und längseintellbar
- \* Nichtraucher Ausführung - Ablagefach und 12-V-Steckdose vorn
- \* Paket: Assistenz-Paket
  - \* Assist: Fahrerassistent "Travel Assist" und "Emergency Assist"
  - \* Assist: Proaktives Insassenschutzsystem
- \* Pedale in gebürstetem Edelstahl
- \* Polster: Sitzmittelbahnen der Vordersitze und der äusseren Rücksitzplätze in Mikrovlies "ArtVelours"
- \* Progressivlenkung
- \* Regensensor
- \* Räder: 4x18-Zoll Leichtmetallräder "Richmond"
- \* Räder: Reifenkontrollanzeige
- \* Räder: Tire Mobility Set; 12-Volt-Kompressor und Reifendichtmittel
- \* Scheibenbremsen vorne 18-Zoll mit roten Bremssätteln und Scheibenbremsen hinten 17-Zoll
- \* Schlüsselloses Startsystem "Keyless Start" ohne Safe-Lock
- \* Seitenscheiben hinten und Heckscheibe abgedunkelt
- \* Sitze: 3 Kopfstützen hinten, höheneinstellbar
- \* Sitze: Kopfstützen vorne im Sitz integriert
- \* Sitze: Lendenwirbelstützen vorn
- \* Sitze: Rücksitzbank ungeteilt, Lehne asymmetrisch geteilt umklappbar, mit Mittelarmlehne
- \* Sitze: Top Sport-Komfortsitze vorn
- \* Sitze: Vordersitze mit Höheneinstellung
- \* Start-Stopp System und Bremsenergieerückgewinnung
- \* Stossfänger in "Clubsport"-Optik, Lufteinlass in Wabenstruktur
- \* Textilfussmatten vorn und hinten
- \* Umfeldbeleuchtung mit Logo-Projektion
- \* Vorderachs-Differenzialsperre
- \* Warndreieck
- \* Warnton und -leuchte für nicht angelegte Gurte vorne und hinten
- \* Wegfahrsperre elektronisch
- \* Zentralverriegelung

**Hinweis:** Die effektive Ausstattung kann von der publizierten Ausstattung abweichen