

## VW T-Roc 1.5 TSI EVO Life DSG

Rückfahrkamera / Navi / dunkle Seitenscheiben / Werksgarantie...

### Fahrzeugdaten

Inverkehrsetzung	5.2025
Fahrzeugart	Jahreswagen
Fahrzeugtyp	SUV / Geländewagen
Aussenfarbe	Grau
Kilometer	17'666 km
Getriebeart	Automatisch
Antriebsart	Vorderradantrieb
Treibstoff	Benzin
Türen / Sitze	5 / 5
Innenfarbe	Schwarz
Hubraum	1'498 cm3
Zylinder	4
PS	150 PS
Leergewicht	1'492 kg
Verbrauch in l/100 km	0/0/0 (Stadt/Land/Total)
Wagen-Nr.	19111.01
Ab MFK	Ja
Garantie	Ja
Euro Norm	Euro 6d
Co2 Emissionen*	g/km**

\* Provisorischer Zielwert nach neuem Prüfzyklus WLTP 115 g/km

\*\* Entspricht Ziel gemäss NEFZ-Messverfahren 95 g/km

Energieeffizienz



Neupreis 40'170.-

Leasing ab CHF 0.00/mtl


**Verkaufspreis CHF 28'690.-**




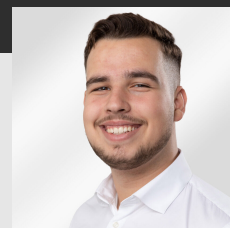
**IHR  
PERSÖNLICHER BERATER IST:**

**Diogo Cunha**

Verkaufsberater Neuwagen  
DE, EN, FR, PT

 diogo.cunha@autorama.ch

 044 931 50 61



## Ausstattung - VW T-Roc 1.5 TSI EVO Life DSG

---

### Optionale Ausstattung

- \* Assist: Rückfahrkamera "Rear View"
- \* Lackierung: Uni-Lackierung mit Dach in Absetzfarbe in Schwarz Uni
- \* Media: Navigationssystem "Discover Media", "Streaming & Internet" fähig
- \* Seitenscheiben hinten und Heckscheibe abgedunkelt

### Serienmässige Ausstattung

- \* 2 Leseleuchten vorn
- \* 3 Dreipunkt-Automatik-Sicherheitsgurte hinten
- \* 3 Kopfstützen hinten
- \* Ablagefach und 12-V-Steckdose vorne
- \* Airbag: Airbag für Fahrer und Beifahrer mit Beifahrerairbag-Deaktivierung
- \* Airbag: Kopfairbagsystem für Front- und Fondpassagiere inkl. Seitenairbags vorn
- \* Assist: Ablenkungs- und Müdigkeitserkennung
- \* Assist: Automatische Distanzregelung ACC (bis 210 km/h) inkl. Geschwindigkeitsbegrenzer
- \* Assist: Berganfahrassistent
- \* Assist: Elektronische Parkbremse inkl. Auto-Hold-Funktion
- \* Assist: Elektronisches Stabilisierungsprogramm mit Gegenlenkunterstützung
- \* Assist: Multifunktionskamera
- \* Assist: Parklenkassistent "Park Assist" inkl. Einparkhilfe
- \* Assist: Spurhalteassistent "Lane Assist"
- \* Assist: Umfeldbeobachtungssystem Front Assist mit City-Notbremsfunktion und Fussgängererkennung
- \* Assist: Verkehrszeichenerkennung
- \* Aussenspiegel elektrisch einstell-, anklapp- und beheizbar, mit Beifahrerspiegelabsenkung und Memory
- \* Aussenspiegelgehäuse in Dachfarbe und Türgriffe in Wagenfarbe
- \* Bordwerkzeug und Wagenheber
- \* Dachreling schwarz
- \* Dekor: Dekoreinlagen "Pewter matt" für Instrumententafel, Mittelkonsole und Türverkleidungen vorne
- \* Dreipunkt-Automatiksicherheitsgurte vorne mit Höheneinstellung und Gurtstraffer
- \* Elektrische Fensterheber vorne
- \* Garantie: VW Garantie 3 Jahre Lack-Garantie
- \* Garantie: VW Garantie: 12 Jahre Karosserie-Garantie gegen Durchrostung
- \* Garantie: VW Garantie: 2 Jahre ohne Kilometerbegrenzung
- \* Gepäckraumboden höheneinstell- und herausnehmbar

- \* Getriebe: 7-Gang Getriebe automatisiert
- \* ISOFIX-Halteösen (Vorrichtung zur Befestigung von 2 Kindersitzen auf der Rücksitzbank)
- \* Klima: Klimaanlage "Air Care Climatronic"
- \* Lackierung: Uni-Lackierung
- \* Lenkrad:  
3-Speichen-Multifunktions-Lederlenkrad mit Schaltwippen inkl. Schalthebelknauf
- \* Licht: Fahrlichtschaltung automatisch, mit LED-Tagfahrlicht sowie "Coming home"- und "Leaving home"
- \* Licht: Fernlichtregulierung Light Assist
- \* Licht: LED Scheinwerfer
- \* Licht: Rückleuchten in LED-Technik, dunkelrot
- \* Licht: Umfeldbeleuchtung mit Logo-Projektion
- \* Make-Up Spiegel beleuchtet in den Sonnenblenden
- \* Media: 2 USB-C Schnittstellen vorn und USB-C Ladebuchsen an der Mittelkonsole hinten
- \* Media: 6 Lautsprecher
- \* Media: App-Connect
- \* Media: Digital Cockpit, mehrfarbig, verschiedene Info-Profile wählbar
- \* Media: Digitaler Radioempfang (DAB/DAB+)
- \* Media: Radio "Ready 2 Discover", Streaming & Internet fähig
- \* Media: Telefonschnittstelle mit induktiver Ladefunktion
- \* Media: Vorbereitet für We Connect / VW Connect & We Connect Plus / VW Connect Plus
- \* Media: We Connect Basisfunktionen - Kostenlos und ohne Laufzeitbeschränkung
- \* Mittelarmlehne vorne
- \* Proaktives Insassenschutzsystem
- \* Räder: 16-Zoll Leichtmetallrad "Chester"
- \* Räder: Reifenkontrollanzeige
- \* Räder: Tire Mobility Set; 12-Volt-Kompressor und Reifendichtmittel
- \* Scheibenbremsen vorne und hinten
- \* Scheibenwischerintervallschaltung mit Regensensor
- \* Schublade unter dem rechten Vordersitz
- \* Servolenkung elektromechanisch, geschwindigkeitsabhängig geregelt

**Hinweis:** Die effektive Ausstattung kann von der publizierten Ausstattung abweichen

## Ausstattung - VW T-Roc 1.5 TSI EVO Life DSG

---

- \* Sicherheitsoptimierte Kopfstützen vorne
- \* Sitze: Beifahrersitzlehne komplett umklappbar
- \* Sitze: Komfortsitze vorne, Stoff, Dessin "Tracks 2"
- \* Sitze: Lendenwirbelstützen vorn
- \* Sitze: Rücksitzbank ungeteilt, Lehne asymmetrisch geteilt umklappbar, mit Mittelarmlehne
- \* Sitze: Vordersitze mit manueller Höheneinstellung
- \* Start-Stopp System mit Bremsenergie-Rückgewinnung
- \* Stossfänger in Wagenfarbe, mit Chromelementen
- \* Textilfussmatten vorn und hinten
- \* Warndreieck
- \* Wegfahrsperre elektronisch
- \* Wärmeschutzverglasung grün für Seitenscheiben hinten und Heckscheibe
- \* Zentralverriegelung mit Funkfernbedienung mit zwei Funkklappschlüssel

**Hinweis:** Die effektive Ausstattung kann von der publizierten Ausstattung abweichen