

AUDI A1 Sportback 35 TFSI S Line S-tronic

Rückfahrkamera / Einparkhilfe Plus / Assistenzpaket / LED Scheinwerfer...

Fahrzeugdaten

Inverkehrsetzung	10.2024
Fahrzeugart	Jahreswagen
Fahrzeugtyp	Kleinwagen
Aussenfarbe	Rot
Kilometer	6'042 km
Getriebeart	Automatisch
Antriebsart	Vorderradantrieb
Treibstoff	Benzin
Türen / Sitze	5 / 5
Innenfarbe	Anthrazit
Hubraum	1'498 cm3
Zylinder	4
PS	150 PS
Leergewicht	1'355 kg
Verbrauch in l/100 km	0/0/0 (Stadt/Land/Total)
Wagen-Nr.	19120.01
Ab MFK	Ja
Garantie	Ja
Euro Norm	Euro 6d
Co2 Emissionen*	g/km**

* Provisorischer Zielwert nach neuem Prüfzyklus WLTP 115 g/km

** Entspricht Ziel gemäss NEFZ-Messverfahren 95 g/km

Energieeffizienz

Energieetikette



Neupreis 49'840.-

Leasing ab CHF 0.00/mtl

Verkaufspreis CHF 28'890.-



IHR PERSÖNLICHER BERATER IST:

Diogo Cunha

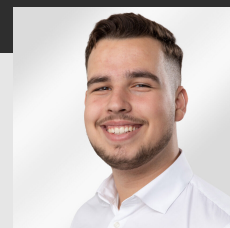
Verkaufsberater Neuwagen
DE, EN, FR, PT



diogo.cunha@autorama.ch



044 931 50 61



Ausstattung - AUDI A1 Sportback 35 TFSI S Line S-tronic

Optionale Ausstattung

- * Assist: Einparkhilfe plus
- * Assist: Rückfahrkamera
- * Aussenspiegel elektrisch einstell-, beheiz- und anklappbar
- * Aussenspiegel in Wagenfarbe
- * Bordwerkzeug und Wagenheber
- * Entfall Modellbezeichnung und Leistungs- / Technologie-Schriftzug
- * Innenspiegel automatisch abblendbar
- * Klima: 2-Zonen-Komfortklimaautomatik
- * Komfortschlüssel (ohne Safelock)
- * Lackierung: Metallic-Lackierung
- * Licht: Fernlicht-Assistent
- * Licht: LED-Scheinwerfer und LED-Heckleuchten mit dynamischem Blinklicht
- * Media: Audi Phone Box
- * Media: Audi Smartphone Interface
- * Mittelarmlehne vorne
- * Paket: Assistenzpaket
- * Paket: Gepäckraumpaket
- * Paket: Optikpaket schwarz
- * Räder: Aluminium-Gussräder - 17 Zoll - Audi Sport, 5-Doppelspeichen, graphitgrau, glanzgedreht
- * Sitze: Sportsitze vorne
 - * Media: 6 Lautsprecher
 - * Sitze: Lendenwirbelstütze, manuell einstellbar in Vordersitzlehnen
- * Sitze: Vordersitze heizbar
- * Sonnenschutzverglasung abgedunkelt

Serienmässige Ausstattung

- * 3-Punkt-Sicherheitsgurte auf allen Plätzen
- * ABS
- * Airbag: Airbag Beifahrer deaktivierbar
- * Airbag: Seitenairbags vorne
- * Airbag: Window-Kopfairbags
- * Assist: Ablenkungs- und Müdigkeitserkennung
- * Assist: Audi pre sense front
- * Assist: Berganfahrassistent
- * Assist: Einparkhilfe hinten
- * Assist: Kamerabasierte Verkehrszeichenerkennung
- * Assist: Müdigkeitserkennung
- * Assist: Spurverlassenswarnung
- * Audi connect Notruf & Service
- * Audi connect Remote & Control
- * Audi virtual cockpit
- * Aussenspiegel elektrisch einstell- und beheizbar
- * Bordwerkzeug
- * Dachhimmel in Stoff titangrau
- * Dachkantenspoiler S line
- * Dekor: Akzentfläche in der Armaturentafel schwarz matt
- * Dekor: Akzentflächen im Einleger der Ausströmer und der Mittelkonsole sowie in der Griffmulde der
- * Dekor: Dekoreinlagen Polygonstruktur schwarz
- * Diffusor in Titanschwarz matt
- * Diffusor-Gitter in Titanschwarz matt
- * Diffusor-Spange in plantinumgrau matt
- * Einstiegsleisten mit Aluminiumeinlegern vorn, mit S line-Schriftzug
- * Elektronische Stabilisierungskontrolle (ESC)
- * Fahrwerk: Sportfahrwerk
- * Fensterheber vorne und hinten elektrisch
- * Frontspoiler
- * Funkschlüssel, ohne Safelock
- * Fussmatten vorne und hinten
- * Garantie: 2 Jahre ohne Kilometerbegrenzung (ab 1. Inv.)
- * Geschwindigkeitsbegrenzer einstellbar
- * Getriebe: 7-Gang- Automat S tronic
- * Gurtanlegekontrolle

- * Gurtkontrolle
- * Heckscheibe beheizbar
- * Heckscheiben-Wisch-/Waschanlage
- * Heckscheibenheizung
- * Höhenverstellbare Gurten vorne
- * Innenbeleuchtung
- * Innenspiegel abblendbar
- * Klima: Manuelle Klimaanlage
- * Kühlerschutzgitter Rahmen in Aluminiumsilber matt
- * Kühlerschutzgitter in Titanschwarz
- * Lackierung: Dachkuppel in Wagenfarbe
- * Lackierung: Uni-Lackierung Cortinaweiss
- * Lenkrad: Lederlenkrad im 3-Speichen-Design mit Multifunktion plus
- * Leuchtweitenregulierung
- * Licht- / Regensensor
- * Licht: Drittes Bremslicht
- * Licht: Halogenscheinwerfer
- * Licht: Nebelschlussleuchte
- * Licht: Tagfahrlicht
- * Media: 4 Lautsprecher vorne (passiv)
- * Media: Bluetooth-Schnittstelle
- * Media: Digitaler Radioempfang
- * Media: MMI Radio plus
- * Media: Navigations-Vorbereitung
- * Media: Vorbereitung für MMI Navigation plus
- * Modellbezeichnung und Leistungs- / Technologie-Schriftzug
- * Nichtraucher Ausführung
- * Ottopartikelfilter
- * Reifendruck-Kontrollanzeige
- * Reifenreparaturset
- * Räder: Aluminium-Gussräder - 17 Zoll - 5-Arm-Polygon, schwarz
- * S line-Emblem auf den vorderen Kotflügeln
- * Seitenschweller in Wagenfarbe
- * Seitliche Lufteinlässe vorne schwarz matt genarbt
- * Seitlichen Lufteinlässe mit Rahmen in Titanschwarz
- * Servolenkung
- * Sicherheitsgurte auf allen Plätzen
- * Sitzbelegungserkennung
- * Sitze: Beifahrersitz mit Höhenverstellung

Hinweis: Die effektive Ausstattung kann von der publizierten Ausstattung abweichen

Ausstattung - AUDI A1 Sportback 35 TFSI S Line S-tronic

- * Sitze: Fahrersitz manuell höhenstellbar
- * Sitze: Kindersitzbefestigung i-Size auf der Beifahrerseite und den äusseren Fondsitzen
- * Sitze: Kopfstützen
- * Sitze: Normalsitze vorne
- * Sitze: Rücksitzlehne umklappbar
- * Sitze: Sitzbelegungserkennung
- * Sonnenblende auf Fahrer- und Beifahrerseite
- * Start-Stop-System mit Rekuperation
- * Stossfänger S line
- * Verbandmaterial und Warndreieck
- * Wegfahrsperre elektronisch
- * Wärmeschutzverglasung
- * Zentralverriegelung mit Fernbedienung

Hinweis: Die effektive Ausstattung kann von der publizierten Ausstattung abweichen