

# AUDI A1 Sportback 35 TFSI S Line S-tronic

Rückfahrkamera / Einparkhilfe Plus / Assistenzpaket / LED Scheinwerfer...

## Fahrzeugdaten

Inverkehrsetzung	10.2024
Fahrzeugart	Jahreswagen
Fahrzeugtyp	Kleinwagen
Aussenfarbe	Rot
Kilometer	6'042 km
Getriebeart	Automatisch
Antriebsart	Vorderradantrieb
Treibstoff	Benzin
Türen / Sitze	5 / 5
Innenfarbe	Anthrazit
Hubraum	1'498 cm3
Zylinder	4
PS	150 PS
Leergewicht	1'355 kg
Verbrauch in l/100 km	0/0/0 (Stadt/Land/Total)
Wagen-Nr.	19120.01
Ab MFK	Ja
Garantie	Ja
Euro Norm	Euro 6d
Co2 Emissionen*	g/km**

\* Provisorischer Zielwert nach neuem Prüfzyklus WLTP 115 g/km

\*\* Entspricht Ziel gemäss NEFZ-Messverfahren 95 g/km

Energieeffizienz

Energieetikette



**Neupreis** 49'840.-

**Leasing** ab CHF 0.00/mtl


**Verkaufspreis** CHF 28'890.-




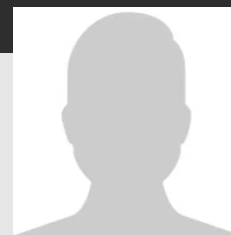
**IHR PERSÖNLICHER BERATER IST:**

**Massimo Angelone**

Verkaufsberater  
DE, IT

 massimo.angelone@autorama.ch

 044 931 50 64



## Ausstattung - AUDI A1 Sportback 35 TFSI S Line S-tronic

### Optionale Ausstattung

- \* Assist: Einparkhilfe plus
- \* Assist: Rückfahrkamera
- \* Aussenspiegel elektrisch einstell-, beheiz- und anklappbar
- \* Aussenspiegel in Wagenfarbe
- \* Bordwerkzeug und Wagenheber
- \* Entfall Modellbezeichnung und Leistungs- / Technologie-Schriftzug
- \* Innenspiegel automatisch abblendbar
- \* Klima: 2-Zonen-Komfortklimaautomatik
- \* Komfortschlüssel (ohne Safelock)
- \* Lackierung: Metallic-Lackierung
- \* Licht: Fernlicht-Assistent
- \* Licht: LED-Scheinwerfer und LED-Heckleuchten mit dynamischem Blinklicht
- \* Media: Audi Phone Box
- \* Media: Audi Smartphone Interface
- \* Mittelarmlehne vorne
- \* Paket: Assistenzpaket
- \* Paket: Gepäckraumpaket
- \* Paket: Optikpaket schwarz
- \* Räder: Aluminium-Gussräder - 17 Zoll - Audi Sport, 5-Doppelspeichen, graphitgrau, glanzgedreht
- \* Sitze: Sportsitze vorne
  - \* Media: 6 Lautsprecher
  - \* Sitze: Lendenwirbelstütze, manuell einstellbar in Vordersitzlehnen
- \* Sitze: Vordersitze heizbar
- \* Sonnenschutzverglasung abgedunkelt

### Serienmässige Ausstattung

- \* 3-Punkt-Sicherheitsgurte auf allen Plätzen
- \* ABS
- \* Airbag: Airbag Beifahrer deaktivierbar
- \* Airbag: Seitenairbags vorne
- \* Airbag: Window-Kopfairbags
- \* Assist: Ablenkungs- und Müdigkeitserkennung
- \* Assist: Audi pre sense front
- \* Assist: Berganfahrassistent
- \* Assist: Einparkhilfe hinten
- \* Assist: Kamerabasierte Verkehrszeichenerkennung
- \* Assist: Müdigkeitserkennung
- \* Assist: Spurverlassenswarnung
- \* Audi connect Notruf & Service
- \* Audi connect Remote & Control
- \* Audi virtual cockpit
- \* Aussenspiegel elektrisch einstell- und beheizbar
- \* Bordwerkzeug
- \* Dachhimmel in Stoff titangrau
- \* Dachkantenspoiler S line
- \* Dekor: Akzentfläche in der Armaturentafel schwarz matt
- \* Dekor: Akzentflächen im Einleger der Ausströmer und der Mittelkonsole sowie in der Griffmulde der
- \* Dekor: Dekoreinlagen Polygonstruktur schwarz
- \* Diffusor in Titanschwarz matt
- \* Diffusor-Gitter in Titanschwarz matt
- \* Diffusor-Spange in plantinumgrau matt
- \* Einstiegsleisten mit Aluminiumeinlegern vorn, mit S line-Schriftzug
- \* Elektronische Stabilisierungskontrolle (ESC)
- \* Fahrwerk: Sportfahrwerk
- \* Fensterheber vorne und hinten elektrisch
- \* Frontspoiler
- \* Funkschlüssel, ohne Safelock
- \* Fussmatten vorne und hinten
- \* Garantie: 2 Jahre ohne Kilometerbegrenzung (ab 1. Inv.)
- \* Geschwindigkeitsbegrenzer einstellbar
- \* Getriebe: 7-Gang- Automat S tronic
- \* Gurtanlegekontrolle

- \* Gurtkontrolle
- \* Heckscheibe beheizbar
- \* Heckscheiben-Wisch-/Waschanlage
- \* Heckscheibenheizung
- \* Höhenverstellbare Gurten vorne
- \* Innenbeleuchtung
- \* Innenspiegel abblendbar
- \* Klima: Manuelle Klimaanlage
- \* Kühlerschutzgitter Rahmen in Aluminiumsilber matt
- \* Kühlerschutzgitter in Titanschwarz
- \* Lackierung: Dachkuppel in Wagenfarbe
- \* Lackierung: Uni-Lackierung Cortinaweiss
- \* Lenkrad: Lederlenkrad im 3-Speichen-Design mit Multifunktion plus
- \* Leuchtweitenregulierung
- \* Licht- / Regensensor
- \* Licht: Drittes Bremslicht
- \* Licht: Halogenscheinwerfer
- \* Licht: Nebelschlussleuchte
- \* Licht: Tagfahrlicht
- \* Media: 4 Lautsprecher vorne (passiv)
- \* Media: Bluetooth-Schnittstelle
- \* Media: Digitaler Radioempfang
- \* Media: MMI Radio plus
- \* Media: Navigations-Vorbereitung
- \* Media: Vorbereitung für MMI Navigation plus
- \* Modellbezeichnung und Leistungs- / Technologie-Schriftzug
- \* Nichtraucher Ausführung
- \* Ottopartikelfilter
- \* Reifendruck-Kontrollanzeige
- \* Reifenreparaturset
- \* Räder: Aluminium-Gussräder - 17 Zoll - 5-Arm-Polygon, schwarz
- \* S line-Emblem auf den vorderen Kotflügeln
- \* Seitenschweller in Wagenfarbe
- \* Seitliche Lufteinlässe vorne schwarz matt genarbt
- \* Seitlichen Lufteinlässe mit Rahmen in Titanschwarz
- \* Servolenkung
- \* Sicherheitsgurte auf allen Plätzen
- \* Sitzbelegungserkennung
- \* Sitze: Beifahrersitz mit Höhenverstellung

**Hinweis:** Die effektive Ausstattung kann von der publizierten Ausstattung abweichen

## Ausstattung - AUDI A1 Sportback 35 TFSI S Line S-tronic

---

- \* Sitze: Fahrersitz manuell höhenstellbar
- \* Sitze: Kindersitzbefestigung i-Size auf der Beifahrerseite und den äusseren Fondsitzen
- \* Sitze: Kopfstützen
- \* Sitze: Normalsitze vorne
- \* Sitze: Rücksitzlehne umklappbar
- \* Sitze: Sitzbelegungserkennung
- \* Sonnenblende auf Fahrer- und Beifahrerseite
- \* Start-Stop-System mit Rekuperation
- \* Stossfänger S line
- \* Verbandmaterial und Warndreieck
- \* Wegfahrsperre elektronisch
- \* Wärmeschutzverglasung
- \* Zentralverriegelung mit Fernbedienung

**Hinweis:** Die effektive Ausstattung kann von der publizierten Ausstattung abweichen