

VW T6.1 Multivan 2.0 Bi-TDI Highline Liberty DSG

Fahrzeugdaten

Inverkehrsetzung	11.2023
Fahrzeugart	Occasion
Fahrzeugtyp	Kompaktvan / Minivan
Aussenfarbe	Weiss
Kilometer	27'900 km
Getriebeart	Automatisch
Antriebsart	Vorderradantrieb
Treibstoff	Diesel
Türen / Sitze	5 / 7
Innenfarbe	Anthrazit
Hubraum	1'968 cm3
Zylinder	4
PS	204 PS
Leergewicht	2'549 kg
Verbrauch in l/100 km	0/0/0 (Stadt/Land/Total)
Wagen-Nr.	18315.01
Ab MFK	Ja
Garantie	Ja
Euro Norm	
Co2 Emissionen*	g/km**

* Provisorischer Zielwert nach neuem Prüfzyklus WLTP 115 g/km

** Entspricht Ziel gemäss NEFZ-Messverfahren 95 g/km

Energieeffizienz




Neupreis 74'372.-


Leasing ab CHF 0.00/mtl

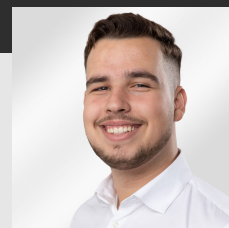
Verkaufspreis **CHF 55'600.-**

**IHR
PERSÖNLICHER BERATER IST:**

Diogo Cunha
Verkaufsberater Neuwagen
DE, EN, FR, PT

 diogo.cunha@autorama.ch

 044 931 50 61



Ausstattung - VW T6.1 Multivan 2.0 Bi-TDI Highline Liberty DSG

Optionale Ausstattung

- * 3 Schubladen unter Sitz-/ Liegebank und 2 Abfallbehälter im Fahrerhaus
- * Anhängervorrichtung mit abnehmbarem Kugelkopf
- * Assist: Spurwechselassistent "Side Assist"
- * Assist: Verkehrszeichenerkennung
- * Dekor: Bodenbelag in Holzoptik im Fahrgastraum "Dark Wood"
- * Kraftstofftank 80 Liter
- * Lackierung: Sonderlackierung
- * Licht: Fernlichtregulierung Light Assist
- * Media: Mobiltelefon-Schnittstelle "Comfort" mit induktiver Ladefunktion
- * Räder: 18"-Leichtmetallräder "Springfield"
- * Schiebefenster mit Fliegengitter vorn im Fahrgastraum links
- * Schiebefenster mit Fliegengitter vorn im Fahrgastraum rechts
- * Verbundglas-Frontscheibe in Dämmglas, beheizbar

Serienmässige Ausstattung

- * 2 Schiebefenster im Fahrgastraum
- * 3 Dreipunkt-Automatiksicherheitsgurte
- * 4 Innenleuchten mit Abschaltverzögerung im Fahrgastraum
- * 4 Multivan-Schienen im Fahrgastraum inkl. Verzurrösen
- * ABS, EDS, ASR
- * Ablagefächer in den Fahrerhaustüren
- * Airbag: Airbag Fahrer und Beifahrer
- * Airbag: Kopfairbagsystem inkl. Seitenairbags vorne
- * Assist: Automatische Distanzregelung ACC bis 210 km/h
- * Assist: Berganfahrassistent
- * Assist: Geschwindigkeitsregelanlage
- * Assist: Rückfahrkamera
- * Assist: Seitenwindassistent
- * Assist: Ultraschall-Einparkhilfe vorn und hinten
- * Aussenspiegel elektrisch einstellbar, beheizbar und anklappbar
- * Aussenspiegelgehäuse und Türgriffe in Wagenfarbe
- * Bordcomputer
- * Bordwerkzeug und Wagenheber
- * Dekor: Dekoreinlagen "Pewter Wave Grey"
- * Diebstahlwarnanlage mit Innenraum-überwachung
- * Digital Uhr
- * Doppelton-Signalhorn
- * Drehzahlmesser
- * Dunkel eingefärbte Fenster im Fahrgastraum
- * ESP, elektronisches Stabilitätsprogramm
- * Fahrgastraumbelüftung mit Dachausströmer
- * Fahrwerk: Adaptive Fahrwerksregelung DCC mit Dynamikfahrwerk
- * Fensterheber elektrisch
- * Fussmatten (Velours) im Fahrerhaus
- * Fussraumbeleuchtung vorne und hinten
- * Garantie: 2+1 Jahre 100'000 km
- * Gepäckraumabdeckung
- * Getriebe: 7-Gang Getriebe automatisiert
- * Haltegriff im Fahrerhaus rechts
- * Handschuhfach und Ablagefächer im Armaturenbrett

- * Heckklappe mit Zuziehhilfe
- * Heckscheibenheizung
- * Heckscheibenwischer mit Intervallschaltung
- * ISOFIX Kindersitzvorrichtung
- * Innenspiegel automatisch abblendbar
- * Kindersicherung im Fahrgastraum
- * Klima: Klimaanlage "Climatronic" mit Ausströmer vorn und hinten
- * Komfortschalttafel
- * Kraftstofftank 70 Liter
- * Kunststoffboden im Fahrgastraum
- * Lackierung: Uni-Lackierung
- * Lenkrad: Leder-Multifunktionslenkrad mit Bedienung für Radio und Telefon
- * Lenkrad: Lenkrad und Schalthebegriff in Leder
- * Lenkrad: Lenkradsperre
- * Lenksäule mit Höhen- und Längseinstellung
- * Licht: Drittes Bremslicht
- * Licht: LED-Hauptscheinwerfer mit LED-Tagfahrlicht und automatischer Leuchtweitenregulierung
- * Licht: Nebelscheinwerfer mit Abbiegelicht
- * Licht: Nebelschlussleuchte
- * Make-Up Spiegel in den Sonnenblenden
- * Media: 6 Lautsprecher
- * Media: Digital Cockpit
- * Media: Radio Navigationsgerät "Discover Pro"
- * Media: We Connect 3 Jahre
- * Multifunktions-Mitteltisch
- * Multikollisionsbremse
- * Paket: Licht-und-Sicht-Paket
- * Partikelfilter und Oxydationskatalysator
- * Plakette mit Schriftzug
- * Polster: ArtVelours
- * Räder: 17" Leichtmetallräder "Aracaju" silber
- * Räder: Reifen 255/45 R18 103H xl rollwiderstandsoptimiert
- * Räder: Reifenfülldruck-Kontrollsystem
- * Räder: Tire Mobility Set (12-Volt-Kompressor und Reifendichtmittel)
- * Scheibenwaschdüsen beheizt
- * Scheibenwischer mit Regensensor
- * Seitenverkleidung mit Lederspiegel
- * Servolenkung elektromechanisch
- * Sitze: 2 Drehsitze mit Längsverstellung in der 1. Sitzreihe im Fahrgastraum

Hinweis: Die effektive Ausstattung kann von der publizierten Ausstattung abweichen

Ausstattung - VW T6.1 Multivan 2.0 Bi-TDI Highline Liberty DSG

- * Sitze: 2 Einzelsitze höhenverstellbar mit Lendenwirbelstützen und Armlehnen und mit Taschen
- * Sitze: 2 Einzelsitze in 2. Sitzreihe im Fahrgastraum anstelle 3-plätzig Sitz-/Liegebank
- * Sitze: Kopfstützen vorne und hinten
- * Sitze: Verschiebbare 3-plätzig Sitz-/Liegebank mit Schubladen im Fahrgastraum
- * Sitze: Vordersitze beheizbar
- * Sitze: Vordersitze mit elektrischer 12-Wege-Einstellung, Fahrersitz mit Memory-Funktion
- * Sonnenschutzrollos für Seitenfenster im Fahrgastraum
- * Start-Stopp System mit Bremsenergie-Rückgewinnung
- * Steckdose 12V
- * Stossstangen in Wagenfarbe
- * Teppichboden vorne und hinten
- * Trittstufenbeleuchtung vorn und hinten
- * Türen: Elektrisch betätigte Schiebetüren links und rechts
- * Wegfahrsperre elektronisch
- * Wärmeschutzverglasung im Fahrerhaus
- * Zentralverriegelung mit Fernbedienung

Hinweis: Die effektive Ausstattung kann von der publizierten Ausstattung abweichen