

## AUDI A8 60 TFSI e quattro tiptronic

Panorama-/Schiebedach / Klimakomfort / Einparkhilfe / Werksgarantie...

### Fahrzeugdaten

Inverkehrsetzung	5.2025
Fahrzeugart	Jahreswagen
Fahrzeugtyp	Limousine
Aussenfarbe	Schwarz
Kilometer	25'570 km
Getriebeart	Automatisch
Antriebsart	Allrad
Treibstoff	Plug-in-Hybrid Benzin/Elektro
Türen / Sitze	4 / 5
Innenfarbe	Schwarz
Hubraum	2'995 cm3
Zylinder	6
PS	340 PS
Leergewicht	2'575 kg
Verbrauch in l/100 km	0/0/0 (Stadt/Land/Total)
Wagen-Nr.	19080.01
Ab MFK	Ja
Garantie	Ja
Euro Norm	Euro 6d
Co2 Emissionen*	g/km**

\* Provisorischer Zielwert nach neuem Prüfzyklus WLTP 115 g/km

\*\* Entspricht Ziel gemäss NEFZ-Messverfahren 95 g/km

### Energieeffizienz

Energieetikette



Neupreis 155'210.-

Leasing ab CHF 0.00/mtl


Verkaufspreis **CHF 69'890.-**




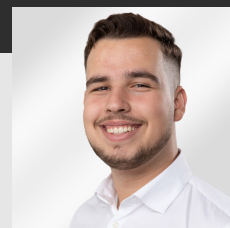
### IHR PERSÖNLICHER BERATER IST:

**Diogo Cunha**

Verkaufsberater Neuwagen  
DE, EN, FR, PT

 diogo.cunha@autorama.ch

 044 931 50 61



## Ausstattung - AUDI A8 60 TFSI e quattro tiptronic

### Optionale Ausstattung

- \* Durchladeeinrichtung
- \* Frontscheibe in Klimakomfortverglasung, drahtlos beheizbar
- \* Frontscheibe mit Klimakomfort- und Akustikverglasung mit grauem Colorstreifen
- \* Klima: Standklimatisierung Komfort
- \* Lackierung: Metallic-Lackierung
- \* Media: Audi Application Store und Smartphone-Interface
- \* Media: USB-Anschlüsse mit Ladefunktion in erster und zweiter Sitzreihe
- \* Paket: Chrom-Exterieurpaket
- \* Paket: Klimakomfort-/Akustikverglasung
  - \* Frontscheibe mit Klimakomfort- und Akustikverglasung mit grauem Colorstreifen
  - \* Klimakomfort-/Akustikverglasung
- \* Paket: Wärme-Komfort-Paket vorne
- \* Polster: Lederpaket
- \* Räder: Radschrauben mit Diebstahlsicherung und Radlöseerkennung
- \* Sitze: Sitzheizung vorne und hinten
- \* Sonnenschutzverglasung, abgedunkelt
- \* Vorbereitung für Anhängervorrichtung

### Serienmässige Ausstattung

- \* 3-Punkt-Sicherheitsgurte auf allen Plätzen
- \* ABS
- \* AdBlue-Tank (24 Liter)
- \* Adaptive Scheibenwischer mit integrierten Waschdüsen
- \* Airbag: Airbag für Fahrer und Beifahrer mit Beifahrer-Airbag-Deaktivierung
- \* Airbag: Seitenairbags vorn und hinten mit Kopfairbagsystem
- \* Akustisches Fahrzeug-Warnsystem
- \* Assist: Audi pre sense basic
- \* Assist: Audi pre sense front
- \* Assist: Umgebungskameras
- \* Audi virtual cockpit
- \* Aussenspiegel elektrisch, beheiz- und anklappbar, automatisch abblendend, mit Memory-Funktion
- \* Aussenspiegel in Wagenfarbe
- \* Bordwerkzeug
- \* Dachhimmel in Stoff in spezifischer Farbe
- \* Dekor: Bedientasten schwarz matt
- \* Dekor: Obere Dekoreinlagen Holz Eschenmaser graubraun naturell
- \* Dekor: Untere Dekoreinlagen Feinlack graphitgrau
- \* Diebstahlwarnanlage
- \* E-tron Ladesystem kompakt
- \* Elektronisches Stabilitäts-Programm (ESP)
- \* Fahrwerk: Adaptive air suspension
- \* Fahrwerk: Dynamik Allradlenkung
- \* Fahrwerk: quattro mit selbstsperrendem Mittendifferenzial
- \* Fahrzeugladekabel
- \* Frontscheibe in Wärmeschutzverglasung
- \* Fussmatten vorne und hinten
- \* Garagentoröffner
- \* Garantie: 2 Jahre ohne Kilometerbegrenzung (ab 1. Inv.)
- \* Gepäckraumklappe elektrisch öffnend und schliessend
- \* Getriebe: 8-Stufen-Automat sequentiell
- \* Handschuhfach gekühlt
- \* Haushaltsstecker Typ J (Schweiz) für das e-tron Ladesystem

- \* Head-Up Display
- \* Heckscheibe beheizbar
- \* Industriestecker CEE 16A, 400V, lang und gerade für das e-tron Ladesystem
- \* Klima: Elektrische Luftzusatzheizung
- \* Klima: Ionisator und Aromatisierung
- \* Klima: Klimatisierungsautomatik 4- Zonen
- \* Klima: Standklimatisierung
- \* Komfortmittelarmlehne vorne
- \* Komfortschlüssel mit sensorgesteuerter Gepäckraumverriegelung, mit Safelock
- \* Kraftstoffbehälter (65 Liter)
- \* Lackierung: Uni-Lackierung
- \* Ladedose AC Typ 2
- \* Ladekabel Mode 3 für öffentliches Laden bis 22 kW
- \* Lenkrad: Doppelspeichen-Lederlenkrad mit Multifunktion, Schaltwippen und Lenkradheizung
- \* Licht: Drittes Bremslicht
- \* Licht: Nebelschlussleuchte
- \* Licht: OLED-Heckleuchten mit digitalen Lichtsignaturen
- \* Media: Audi Phone Box
- \* Media: Audi connect Navigation & Infotainment
- \* Media: Audi connect Notruf & Service mit Audi connect Remote & Control
- \* Media: Audi music interface
- \* Media: Bang & Olufsen Premium Soundsystem mit 3D Klang
- \* Media: Digitaler Radioempfang (DAB)
- \* Media: MMI Navigationssystem Plus mit MMI touch
- \* Media: Smartphone Interface
- \* Media: Top-Infotainment Premium (MIB3)
- \* Modellkennzeichnung gemäss neuer Leistungskennzeichnung
- \* NichtraucherAusführung
- \* Paket: Ambiente Lichtpaket plus
- \* Paket: Assistenzpaket Plus mit Remote Parkassistent plus
  - \* Assist: Adaptiver Fahrassistent mit Notfallassistent
  - \* Assist: Adaptiver Geschwindigkeitsassistent mit Geschwindigkeitsbegrenzer

**Hinweis:** Die effektive Ausstattung kann von der publizierten Ausstattung abweichen

## Ausstattung - AUDI A8 60 TFSI e quattro tiptronic

---

- \* Assist: Audi pre sense rear
- \* Assist: Kamerabasierte Verkehrszeichenerkennung
- \* Assist: Kreuzungsassistent
- \* Assist: Parkassistent mit Einparkhilfe plus
- \* Assist: Parkassistent plus
- \* Assist: Spurwechselwarnung mit Ausstiegswarnung und Querverkehrsassistent hinten
- \* Assist: Umgebungskameras
- \* Paket: Assistenzpaket Stadt
  - \* Assist: Audi pre sense rear
  - \* Assist: Kreuzungsassistent
  - \* Assist: Spurwechselwarnung mit Ausstiegswarnung und Querverkehrsassistent hinten
- \* Paket: Assistenzpaket Tour
  - \* Assist: Adaptiver Fahrassistent mit Notfallassistent
  - \* Assist: Adaptiver Geschwindigkeitsassistent mit Geschwindigkeitsbegrenzer
- \* Paket: HD Matrix LED-Scheinwerfer mit dynamischer Lichtinszenierung und dynamischem Blinklicht
  - \* Licht: HD Matrix Funktion
  - \* Licht: HD Matrix LED-Scheinwerfer mit dynamischer Lichtinszenierung und dynamischem Blinklicht
  - \* Scheinwerfer-Reinigungsanlage
- \* Partikelfilter und Oxydationskatalysator
- \* Polster: Leder-Ausstattung (Valetta)
- \* Räder: Leichtmetallräder 19 Zoll 5-Arm-Turbinen-Design, graphitgrau, glanzgedreht
- \* Räder: Reifendruck-Kontrollanzeige
- \* Räder: Reifenreparatur-Set (Tire Fit)
- \* Scheiben seitlich und hinten in Wärmeschutzverglasung (grün getönt)
- \* Scheibenbremsen vorne und hinten
- \* Servolenkung
- \* Sitze: 4-Wege-Lendenwirbelstütze für die Vordersitze
- \* Sitze: ISOFIX und Top Tether für Fondsitze aussen
- \* Sitze: Komfortsitze vorne
- \* Sitze: Kopfstützen
- \* Sitze: Rücksitzbank und -lehne, nicht umlegbar
- \* Sitze: Vordersitze elektrisch einstellbar mit Memory-Funktion 18-Wege
- \* Sitze: Vordersitze heizbar
- \* Sonnenschutzrollos für Heckscheibe und hintere Türscheiben elektrisch
- \* Türen: Elektrische Zuziehhilfe für Türen
- \* Verbandmaterial, Warndreieck und Warnveste
- \* Wegfahrsperre elektronisch
- \* Wählhebel in Leder
- \* Zentralverriegelung mit Fernbedienung

**Hinweis:** Die effektive Ausstattung kann von der publizierten Ausstattung abweichen