

AUDI A6 Avant 45 TDI quattro tiptronic

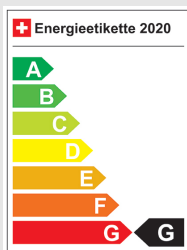
Fahrzeugdaten

Inverkehrsetzung	8.2024
Fahrzeugart	Jahreswagen
Fahrzeugtyp	Kombi
Aussenfarbe	Schwarz
Kilometer	28'100 km
Getriebeart	Automatisch
Antriebsart	Allrad
Treibstoff	Mild-Hybrid Diesel/Elektro
Türen / Sitze	5 / 5
Innenfarbe	Schwarz
Hubraum	2'967 cm3
Zylinder	6
PS	245 PS
Leergewicht	2'240 kg
Verbrauch in l/100 km	0/0/0 (Stadt/Land/Total)
Wagen-Nr.	18792.01
Ab MFK	Ja
Garantie	Ja
Euro Norm	Euro 6d Temp
Co2 Emissionen*	g/km**

* Provisorischer Zielwert nach neuem Prüfzyklus WLTP 115 g/km

** Entspricht Ziel gemäss NEFZ-Messverfahren 95 g/km

Energieeffizienz



Neupreis	97'980.-
Leasing	ab CHF 0.00/mtl
Verkaufspreis	CHF 49'800.-

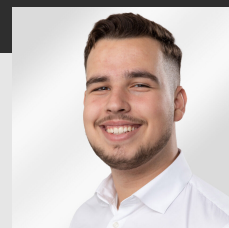


IHR PERSÖNLICHER BERATER IST:

Diogo Cunha
Verkaufsberater Neuwagen
DE, EN, FR, PT

diogo.cunha@autorama.ch

044 931 50 61



Ausstattung - AUDI A6 Avant 45 TDI quattro tiptronic

Optionale Ausstattung

- * Adaptive Scheibenwischer mit integrierten Waschdüsen
- * Assist: Einparkhilfe plus mit Umgebungsanzeige
- * Assist: Kamerabasierte Verkehrszeichenerkennung
- * Assist: Rückfahrkamera
- * Assist: Spurwechselwarnung inkl. Audi pre sense rear, Ausstiegswarnung
- * Aussenspiegel elektrisch einstell-, beheiz- und anklappbar, beidseitig automatisch abblendend
- * Dachhimmel in Stoff schwarz
- * Fahrwerk: Sportfahrwerk
- * Klima: 4-Zonen-Komfortklimaautomatik
- * Komfortschlüssel inklusive sensorgesteuerter Gepäckraumentriegelung
- * Lackierung: Metallic-Lackierung
- * Licht: HD Matrix LED-Scheinwerfer mit dynamischem Blinklicht
- * Media: Audi Phone Box
- * Media: Audi Smartphone Interface
- * Paket: Assistenzpaket Plus
 - * Assist: Kamerabasierte Verkehrszeichenerkennung
 - * Aussenspiegel elektrisch einstell-, beheiz- und anklappbar, beidseitig automatisch abblendend
 - * Lenkrad: Sportlederlenkrad mit Multifunktion, Schaltwippen und Lenkradheizung
 - * Licht: Fernlicht-Assistent
 - * Paket: Assistenzpaket Parken mit Parkassistent plus
 - * Paket: Assistenzpaket Stadt
 - * Paket: Assistenzpaket Tour
- * Paket: Assistenzpaket Tour
- * Paket: Assistenzpaket Tour
- * Paket: Premiumpaket
 - * Assist: Rückfahrkamera
 - * Klima: 4-Zonen-Komfortklimaautomatik
 - * Komfortschlüssel inklusive sensorgesteuerter Gepäckraumentriegelung
 - * Licht: Matrix LED-Scheinwerfer mit dynamischem Blinklicht

- * Paket: Kontur / Ambiente Lichtpaket
- * Türen: Servoschliessung für die Türen
- * Paket: S line Exterieurpaket
- * Panorama-Glasdach
- * Sitze: Vordersitze elektrisch einstellbar mit Memory-Funktion für Aussenspiegel und Fahrersitz

Serienmässige Ausstattung

- * 3-Punkt-Sicherheitsgurte auf allen Plätzen
- * ABS
- * AdBlue-Tank (12 Liter)
- * Airbag: Airbag Beifahrer deaktivierbar
- * Airbag: Airbag Fahrer und Beifahrer
- * Airbag: Seitenairbags hinten mit Window-Kopfairbags
- * Airbag: Seitenairbags vorn und Kopfairbagsystem
- * Assist: Audi pre sense basic
- * Assist: Einparkhilfe plus
- * Assist: Geschwindigkeitsregelanlage mit Geschwindigkeitsbegrenzer
- * Assist: Spurverlassenswarnung
- * Audi drive select
- * Aussenspiegel elektrisch einstell-, beheiz- und anklappbar
- * Aussenspiegel elektrisch einstell-, beheiz- und anklappbar, mit Memory-Funktion
- * Aussenspiegel in Wagenfarbe
- * Bordwerkzeug
- * Dachhimmel in Stoff mondsilber
- * Dekor: Bedientasten schwarz matt
- * Dekor: Dekoreinlagen Feinlack graphitgrau
- * Einstiegsleisten mit Aluminiumeinlegern vorne und hinten
- * Elektronisches Stabilitäts-Programm (ESP)
- * Entfall Leistungs- / Technologie-Schriftzug
- * Entfall Modellbezeichnung und Leistungs- / Technologie-Schriftzug
- * Fahrer-Informationssystem mit Farbdisplay
- * Fahrwerk: Serienfahrwerk
- * Frontscheibe mit Wärmeschutzverglasung
- * Funkschlüssel
- * Garantie: 2 Jahre ohne Kilometerbegrenzung (ab 1. Inv.)
- * Garantie: Audi Swiss Service Package + (ASSP+)
- * Gepäckraumklappe elektrisch öffnend und schliessend
- * Getriebe: 7-Gang- Automat S tronic
- * Innenbeleuchtung
- * Innenspiegel automatisch abblendend, rahmenlos

Hinweis: Die effektive Ausstattung kann von der publizierten Ausstattung abweichen

Ausstattung - AUDI A6 Avant 45 TDI quattro tiptronic

- * Klima: 2-Zonen-Klimaautomatik
- * Komfortmittellarmlehne vorne
- * Kraftstoffbehälter (63 Liter)
- * Lackierung: Uni-Lackierung
- * Lenkrad: Lederlenkrad mit Multifunktion
- * Licht: Drittes Bremslicht
- * Licht: LED Scheinwerfer
- * Licht: Nebelschlussleuchte
- * Media: Audi Sound System
- * Media: Audi connect Navigation & Infotainment
- * Media: Audi connect Navigation & Infotainment plus
- * Media: Audi connect Notruf & Service mit Fahrzeugsteuerung
- * Media: Digitaler Radioempfang
- * Media: MMI Navigation mit MMI touch response
- * Media: MMI Radio plus mit MMI touch response
- * Mild-Hybrid
- * Modellbezeichnung und Leistungs- / Technologie-Schriftzug
- * Nichtraucherführung
- * Paket: Ablagepaket
- * Paket: Ambiente Lichtpaket
- * Paket: Glanzpaket
- * Partikelfilter und Oxydationskatalysator
- * Polster: Stoff Effekt
- * Progressivlenkung
- * Reifendruck-Kontrollanzeige
- * Räder: Leichtmetallräder im 10-Speichen-Design
- * Räder: Reifenreparatur-Set (Tire Fit)
- * Servolenkung
- * Sicherheitslenksäule
- * Sitze: 4-Wege-Lendenwirbelstütze für die Vordersitze
- * Sitze: Fondsitze 4+1 Sitzer
- * Sitze: Kindersitzbefestigung i-Size auf der Beifahrerseite und den äusseren Fondsitzen
- * Sitze: Kopfstützen
- * Sitze: Normalsitze vorne
- * Sitze: Vordersitze heizbar
- * Sitze: Vordersitze manuell verstellbar
- * Sonnenblende Fahrer und Beifahrerseite mit beleuchtetem Spiegel
- * Start-/Stopp-Automatik
- * Warndreieck
- * Wegfahrsperrung elektronisch
- * Wärmeschutzverglasung seitlich und hinten
- * Zentralverriegelung mit Fernbedienung

Hinweis: Die effektive Ausstattung kann von der publizierten Ausstattung abweichen