

VW T-Roc Cabriolet 1.5 TSI EVO R-Line DSG

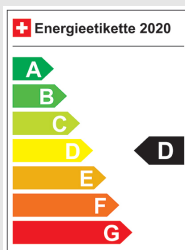
Fahrzeugdaten

Inverkehrsetzung	6.2023
Fahrzeugart	Occasion
Fahrzeugtyp	Cabriolet
Aussenfarbe	Grau
Kilometer	23'612 km
Getriebeart	Automatisch
Antriebsart	Vorderradantrieb
Treibstoff	Benzin
Türen / Sitze	2 / 4
Innenfarbe	Schwarz
Hubraum	1'498 cm ³
Zylinder	4
PS	150 PS
Leergewicht	1'631 kg
Verbrauch in l/100 km	0/0/0 (Stadt/Land/Total)
Wagen-Nr.	16178.01
Ab MFK	Ja
Garantie	Ja
Euro Norm	Euro 6d
Co2 Emissionen*	g/km**

* Provisorischer Zielwert nach neuem Prüfzyklus WLTP 115 g/km

** Entspricht Ziel gemäss NEFZ-Messverfahren 95 g/km

Energieeffizienz



Neupreis 57'900.-

Leasing ab CHF 0.00/mtl

Verkaufspreis CHF 42'800.-

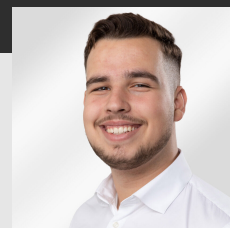


IHR PERSÖNLICHER BERATER IST:

Diogo Cunha
Verkaufsberater Neuwagen
DE, EN, FR, PT

diogo.cunha@autorama.ch

044 931 50 61



Ausstattung - VW T-Roc Cabriolet 1.5 TSI EVO R-Line DSG

Serienmässige Ausstattung

- * Ablagefach und 12-V-Steckdose vorne
- * Airbag: Airbag für Fahrer und Beifahrer mit Beifahrerairbag-Deaktivierung
- * Airbag: Seiten- und Kopfairbags vorn
- * Ambientebeleuchtung in Weiss
- * Assist: Automatische Distanzregelung ACC (bis 210 km/h) inkl. Geschwindigkeitsbegrenzer
- * Assist: Elektronische Parkbremse inkl. Auto-Hold-Funktion
- * Assist: Elektronisches Stabilisierungsprogramm mit Gegenlenkunterstützung
- * Assist: Fahrassistent "Travel Assist" und Spurhalteassistent "Lane Assist"
- * Assist: Multifunktionskamera
- * Assist: Müdigkeitserkennung
- * Assist: Notbremsassistent
- * Assist: Parklenkassistent "Park Assist" inkl. Einparkhilfe
- * Assist: Proaktives Insassenschutzsystem in Verbindung mit "Front Assist" und "Side Assist"
- * Assist: Spurwechslassistent Side Assist
- * Aussenspiegel elektrisch einstell-, anklapp- und beheizbar, mit Beifahrerspiegelabsenkung und Memory
- * Aussenspiegelgehäuse und Türgriffe in Wagenfarbe
- * Bordcomputer
- * Bordwerkzeug und Wagenheber
- * Chrom-Applikationen an Lichtdreh-, Spiegeleinstell- und Fensterheberschaltern
- * Dekor: Dekoreinlagen "Lava Stone Black" für Instrumententafel, Mittelkonsole und Türverkleidungen
- * Drehzahlmesser
- * Dreipunkt-Automatiksicherheitsgurte hinten
- * Dreipunkt-Automatiksicherheitsgurte vorne
- * Einstiegshilfe Easy Entry
- * Einstiegsleisten vorne mit "R-Line" Schriftzug
- * Fahrwerk: Fahrprofilauswahl
- * Fahrwerk: Sportfahrwerk
- * Fensterheber elektrisch
- * Garantie: VW Garantie 3 Jahre Lack-Garantie
- * Garantie: VW Garantie: 12 Jahre Karosserie-Garantie gegen Durchrostung
- * Garantie: VW Garantie: 2 Jahre ohne Kilometerbegrenzung
- * Getriebe: 7-Gang Getriebe automatisiert
- * ISOFIX-Halteösen (Vorrichtung zur Befestigung von 2 Kindersitzen auf der Rücksitzbank)
- * Innenspiegel automatisch abblendbar
- * Katalysator geregelt
- * Klima: Klimaanlage "Climatronic"
- * Kopfstützen hinten
- * Lackierung: Uni-Lackierung
- * Licht: Abbiege- und Schlechtwetterlicht
- * Licht: Drittes Bremslicht
- * Licht: Fernlichtregulierung Light Assist
- * Licht: LED-PLUS Scheinwerfer mit LED-Tagfahrlicht, Fahrlichtschaltung automatisch
- * Licht: LED-Rückleuchten dunkelrot
- * Licht: Leuchtweitenregulierung dynamisch
- * Licht: Nebelschlussleuchte
- * Make-Up Spiegel beleuchtet in den Sonnenblenden
- * Media: 2 USB-C Schnittstellen vorn, 2 USB-C Ladebuchsen an der Mittelkonsole hinten
- * Media: Digital Cockpit Pro
- * Media: Digitaler Radioempfang DAB+
- * Media: Online-Dienst mit OCU
- * Media: Radio "Ready 2 Discover" "Streaming & Internet" fähig
- * Media: Telefonschnittstelle
- * Media: We Connect - Kostenlos und ohne Laufzeitbeschränkung
- * Media: We Connect Basisfunktionen - Kostenlos und ohne Laufzeitbeschränkung
- * Media: We Connect Plus - Kostenlos und begrenzt auf eine Laufzeit von 3 Jahren
- * Mittelarmlehne vorne
- * Paket: Winterpaket
 - * Lenkrad: Multifunktions-Lederlenkrad beheizbar inkl. Schaltwippen
 - * Scheibenwaschdüsen vorn automatisch beheizt
 - * Sitze: Vordersitze heizbar
 - * Warnleuchte für Wischwasserstand
- * Pedale in gebürstetem Edelstahl
- * Progressivlenkung
- * Regensensor
- * Räder: 17-Zoll Leichtmetallrad "Valencia"
- * Räder: Reifenkontrollanzeige
- * Räder: Tire Mobility Set: 12-Volt-Kompressor und Reifendichtmittel
- * Scheibenbremsen vorne und hinten
- * Sicherheitsoptimierte Kopfstützen vorne
- * Sitze: Lendenwirbelstützen vorne elektrisch einstellbar
- * Sitze: Rücksitzlehne symmetrisch geteilt umklappbar
- * Sitze: Sport-Komfortsitze vorne, Sitzmittelbahnen in Stoff "R-Line", Sitzinnenwangen in "ArtVelours"
- * Sitze: Vordersitze mit manueller Höheneinstellung
- * Start-Stopp System mit Bremsenergie-Rückgewinnung
- * Stossfänger in "R"-Styling, Stossfängerunterteile in Wagenfarbe
- * Textilfussmatten vorn und hinten
- * Textilverdeck, elektrisch-hydraulisch
- * Türunterteile schwarz, mit Chromleiste in Türabdeckung
- * Warndreieck
- * Wegfahrsperre elektronisch
- * Windschott
- * Zentralverriegelung mit Funkfernbedienung mit zwei Funkklappschlüssel

Hinweis: Die effektive Ausstattung kann von der publizierten Ausstattung abweichen