

BMW M135 xDrive M Sport Pro

Fahrzeugdaten

Inverkehrsetzung	9.2025
Fahrzeugart	Jahreswagen
Fahrzeugtyp	Limousine
Aussenfarbe	Weiss
Kilometer	10'000 km
Getriebeart	Automatisch
Antriebsart	Allrad
Treibstoff	Benzin
Türen / Sitze	5 / 5
Innenfarbe	
Hubraum	1'998 cm3
Zylinder	4
PS	300 PS
Leergewicht	1'625 kg
Verbrauch in l/100 km	0/0/0 (Stadt/Land/Total)
Wagen-Nr.	19036.01
Ab MFK	Ja
Garantie	Ja
Euro Norm	Euro 6d
Co2 Emissionen*	g/km**

* Provisorischer Zielwert nach neuem Prüfzyklus WLTP 115 g/km

** Entspricht Ziel gemäss NEFZ-Messverfahren 95 g/km

Energieeffizienz



Neupreis 80'010.-

Leasing ab CHF 0.00/mtl


Verkaufspreis **CHF 47'690.-**




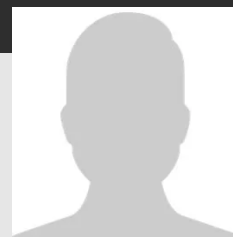
**IHR
PERSÖNLICHER BERATER IST:**

Massimo Angelone

Verkaufsberater
DE, IT

 massimo.angelone@autorama.ch

 044 931 50 64



Ausstattung - BMW M135 xDrive M Sport Pro

Optionale Ausstattung

- * Assist: Driving Assistant Professional
- * Assist: Parking Assistant Plus
- * BMW Head-Up Display
- * BMW Niere Iconic Glow
- * Innenspiegel, automatisch abblendend
- * Klima: Klimaautomatik
- * Komfortzugang
- * Lenkrad: Lenkrad beheizbar
- * Licht: Adaptiver LED-Scheinwerfer
- * Licht: Fernlicht-Assistent
- * Media: Ablage für Wireless Charging
- * Media: BMW Live Cockpit Professional
- * Paket: Innen- und Aussenspiegelpaket
- * Paket: Innovationspaket
 - * Assist: Parking Assistant Plus
 - * BMW Head-Up Display
 - * BMW Niere Iconic Glow
 - * Innenspiegel, automatisch abblendend
 - * Komfortzugang
 - * Licht: Adaptiver LED-Scheinwerfer
 - * Licht: Fernlicht-Assistent
 - * Media: Ablage für Wireless Charging
 - * Media: BMW Live Cockpit Professional
 - * Paket: Innen- und Aussenspiegelpaket
- * Sitze: Sitzverstellung, elektrisch mit Memory
- * Türen: Automatische Heckklappenbetätigung

Serienmässige Ausstattung

- * 3-Punkt-Sicherheitsgurte auf allen Plätzen
- * Airbag: Airbag Beifahrer deaktivierbar
- * Airbag: Airbag Fahrer und Beifahrer
- * Airbag: Kopfairbags für alle 4 äusseren Sitzplätze
- * Airbag: Seitenairbag für Fahrer und Beifahrer
- * Alarmanlage
- * Antiblockiersystem (ABS)
- * Armlehne vorne mit Ablagefach
- * Assist: ATTENTION ASSIST (Aufmerksamkeits-assistent)
- * Assist: Active Guard
- * Assist: Aktiver Fussgängerschutz
- * Assist: Crash-Sensor
- * Assist: Driving Assistant
- * Assist: Dynamische Traktionskontrolle (DTC)
- * Assist: Geschwindigkeitsregelung mit Bremsfunktion
- * Assist: Parking Assistant
- * Aussenspiegel rechts und links beheizt, Auto Start Stop Funktion
- * BMW Garantie: Gewährleistungsverlängerung - 3 Jahre/100.000 km
- * BMW Mobile Care
- * BMW Service Plus
- * Dekor: M Interieurdekore Illuminated Aluminium Hexacube, matt
- * Einstiegsschienen
- * Elektronische Wegfahrsperr
- * Fahrwerk: Adaptives M Fahrwerk
- * Fensterheber, elektrisch
- * Fussmatten in Velours
- * Gesetzlicher Notruf
- * Getriebe: 7-Stufen-Automat Steptronic mit Schaltwippen
- * Heckscheibenheizung
- * Innenbeleuchtung
- * Lenkrad: Lenkrad längs- und höhenverstellbar
- * Lenkrad: M Lederlenkrad mit Kontrastnähten in rot
- * Licht: Begrüssungslicht
- * Licht: Drittes Bremslicht
- * Licht: Dynamische Bremsleuchten

- * Licht: LED Scheinwerfer
- * M Dachhimmel Anthrazit
- * M Heckspoiler
- * M Hochglanz Shadow Line
- * M Hochglanz Shadow Line mit erweiterten Umfängen
- * M Leuchten Shadow Line
- * M Sicherheitsgurte
- * M Sportbremse, dunkelblau metallic
- * M Sportbremse, rot hochglänzend
- * Media: 2 USB-Anschlüsse
- * Media: BMW Live Cockpit Plus
- * Media: DAB+ Tuner
- * Media: HiFi Lautsprechersystem harman/kardon
- * Media: Personal eSIM
- * Performance Control
- * Polster: M Alcantara/Veganza-Kombination
- * Regensensor für Scheibenwischer vorne
- * Räder: 18" M Leichtmetallräder Y-Speiche 975 Bicolor
- * Räder: Radschraubensicherung
- * Räder: Reifendruck-Kontrolle
- * Räder: Reifenpannenset
- * Schliesssystem mit Zentralverriegelung
- * Servolenkung geschwindigkeitsabhängig
- * Sitze: Kindersitzbefestigung ISOFIX, äussere Fondsitze
- * Sitze: Kindersitzbefestigung i-Size für Beifahrer
- * Sitze: M Sportsitze für Fahrer und Beifahrer
- * Sitze: Sitzheizung für Fahrer und Beifahrer
- * Sitze: Sportsitze für Fahrer und Beifahrer
- * Sonnenblende Fahrer und Beifahrerseite mit Spiegel
- * Sonnenschutzverglasung
- * Steckdose 12V
- * Teleservices
- * Warndreieck
- * Wärme-/Sonnenschutzverglasung
- * Zentralverriegelung mit Fernbedienung

Hinweis: Die effektive Ausstattung kann von der publizierten Ausstattung abweichen