

## VW T-Cross 1.5 TSI EVO ACT R-Line DSG

### Fahrzeugdaten

Inverkehrsetzung	3.2025
Fahrzeugart	Jahreswagen
Fahrzeugtyp	SUV / Geländewagen
Aussenfarbe	Grau
Kilometer	20'620 km
Getriebeart	Automatisch
Antriebsart	Vorderradantrieb
Treibstoff	Benzin
Türen / Sitze	5 / 5
Innenfarbe	Schwarz
Hubraum	1'498 cm3
Zylinder	4
PS	150 PS
Leergewicht	1'408 kg
Verbrauch in l/100 km	0/0/0 (Stadt/Land/Total)
Wagen-Nr.	19065.01
Ab MFK	Ja
Garantie	Ja
Euro Norm	Euro 6d
Co2 Emissionen*	g/km**

\* Provisorischer Zielwert nach neuem Prüfzyklus WLTP 115 g/km

\*\* Entspricht Ziel gemäss NEFZ-Messverfahren 95 g/km

Energieeffizienz



**Neupreis** 45'530.-

**Leasing** ab CHF 0.00/mtl


**Verkaufspreis** CHF 27'690.-




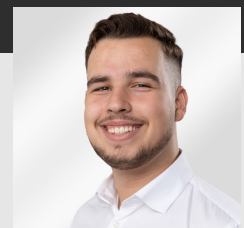
**IHR  
PERSÖNLICHER BERATER IST:**

**Diogo Cunha**

Verkaufsberater Neuwagen  
DE, EN, FR, PT

 diogo.cunha@autorama.ch

 044 931 50 61



## Ausstattung - VW T-Cross 1.5 TSI EVO ACT R-Line DSG

### Optionale Ausstattung

- \* Anhängervorrichtung, abnehmbar
- \* Assist: Rückfahrkamera "Rear View"
- \* Lackierung: Metallic-Lackierung
- \* Licht: IQ.LIGHT - LED-Matrix-Scheinwerfer
  - \* Leiste zwischen den Scheinwerfern beleuchtet
  - \* Licht: Abbiege- und Schlechtwetterlicht
  - \* Licht: Dynamischer Fernlichtassistent "Dynamic Light Assist"
  - \* Licht: LED-Hauptscheinwerfer mit variabler Lichtverteilung
  - \* Licht: LED-Rückleuchten mit dynamischer Blinkleuchte
  - \* Licht: Leuchtwertenregulierung dynamisch
- \* Media: Navigationssystem "Discover Media", Streaming & Internet fähig
- \* Seitenscheiben hinten und Heckscheibe abgedunkelt

### Serienmässige Ausstattung

- \* 4 Türen
- \* Ablagetaschen an den Rückseiten der Vordersitze
- \* Airbag: Airbag für Fahrer und Beifahrer mit Beifahrerairbag-Deaktivierung
- \* Airbag: Kopfairbagsystem für Front- und Fondpassagiere inkl. Seitenairbags vorn
- \* Ambientebeleuchtung
- \* Assist: Ablenkungs- und Müdigkeitserkennung
- \* Assist: Berganfahrassistent
- \* Assist: Elektronisches Stabilisierungsprogramm mit Gegenlenkunterstützung
- \* Assist: Multifunktionskamera
- \* Assist: Notrufsystem eCall
- \* Assist: Spurhalteassistent Lane Assist
- \* Assist: Umfeldbeobachtungssystem "Front Assist", mit Fussgänger- und Radfahrerererkennung
- \* Assist: Verkehrszeichenerkennung
- \* Aussenspiegelgehäuse und Türgriffe in Wagenfarbe
- \* Bordwerkzeug und Wagenheber
- \* Chromleiste an den Seitenfenstern unten
- \* Dachhimmel schwarz
- \* Dachreling schwarz
- \* Dekor: Dekoreinlagen in Kunstleder "R-Line"
- \* Digital Cockpit (20.32cm / 8 Zoll), mehrfarbig, verschiedene Info-Profile wählbar
- \* Dreipunkt-Automatiksicherheitsgurte hinten, für die äusseren Rücksitzplätze mit Gurtstraffer
- \* Dreipunkt-Automatiksicherheitsgurte vorne mit Höheneinstellung und Gurtstraffer
- \* Einfassungen in Chrom-Optik an Infotainment-System, Digital Cockpit, Ausströmer und Schalthebel
- \* Einstiegsleisten vorne mit "R-Line" Schriftzug
- \* Fensterheber elektrisch
- \* Garantie: VW Garantie 3 Jahre Lack-Garantie
- \* Garantie: VW Garantie: 12 Jahre Karosserie-Garantie gegen Durchrostung
- \* Garantie: VW Garantie: 2 Jahre ohne Kilometerbegrenzung
- \* Gepäckraumabdeckung

- \* Gepäckraumbeleuchtung
- \* Getriebe: 7-Gang Getriebe automatisiert
- \* Handschuhfachklappe, beleuchtet
- \* ISOFIX-Halteösen für Kindersitze (auf den äusseren Rücksitzen und auf dem Beifahreresitz,
- \* Klima: Klimaanlage "Air Care Climatronic"
- \* Kopfstützen (5x), vorn sicherheitsoptimiert
- \* LED-Innenleuchten mit Abschaltverzögerung, Dimmfunktion
- \* Lackierung: Uni-Lackierung Grape Yellow
- \* Lenkrad: Multifunktions-Lederlenkrad inkl. Schaltwippen
- \* Licht: LED-Rückleuchten
- \* Licht: LED-Scheinwerfer mit Tagfahrlicht
- \* Licht: Tagesfahrlichtschaltung mit Assistenzfahrlicht und Coming-Home / Leaving-Home Funktion
- \* Make-Up Spiegel in den Sonnenblenden
- \* Media: 2 USB-C-Schnittstellen vorn, 2 USB-C-Ladebuchsen an der Mittelkonsole hinten
- \* Media: Digitaler Radioempfang DAB+
- \* Media: Radio "Ready 2 Discover", Streaming & Internet fähig
- \* Media: Telefonschnittstelle mit induktiver Ladefunktion
- \* Media: Vorbereitet für We Connect / VW Connect & We Connect Plus / VW Connect Plus
- \* Media: We Connect / VW Connect Basisfunktionen - Kostenlos und ohne Laufzeitbeschränkung
- \* Mittelarmlehne vorn, längsverstellbar, mit Ablagebox, mit 2 USB-Ladebuchsen hinten
- \* NichtraucherAusführung, 12-V-Steckdose vorne
- \* Paket: "IQ. Drive" Paket - "Travel Assist"
  - \* Assist: Automatische Distanzregelung ACC inkl. Geschwindigkeitsbegrenzer
  - \* Assist: Fahrerassistent "Travel Assist"
- \* Paket: Licht- und Sicht-Paket
  - \* Innenspiegel automatisch abblendend
  - \* Licht: Fernlichtassistent "Light Assist"
  - \* Regensensor
- \* Paket: Parkpaket
  - \* Assist: Einparkhilfe "ParkPilot"

**Hinweis:** Die effektive Ausstattung kann von der publizierten Ausstattung abweichen

## Ausstattung - VW T-Cross 1.5 TSI EVO ACT R-Line DSG

---

- \* Aussenspiegel elektrisch einstell-, anklapp- und beheizbar, mit Beifahrerspiegelabsenkung
- \* Umfeldbeleuchtung mit Logo-Projektion
- \* Paket: Sitzkomfortpaket
  - \* Schublade unter dem rechten Vordersitz
  - \* Sitze: Lendenwirbelstützen vorn
  - \* Sitze: Vordersitze mit manueller Höheneinstellung
  - \* Variabler Gepäckraumboden
- \* Polster: Sitzbezüge in Stoff
- \* Räder: 17"-Leichtmetallräder "Coventry", Schwarz glanzgedreht
- \* Räder: Radsicherungen mit erweitertem Diebstahlschutz
- \* Räder: Reifenkontrollanzeige
- \* Räder: Tire Mobility Set: 12-Volt-Kompressor und Reifendichtmittel
- \* Scheibenbremsen hinten
- \* Servolenkung
- \* Sitze: Beifahrersitzlehne komplett umklappbar
- \* Sitze: Rücksitzbank verschiebbar, ungeteilt, Lehne asymmetrisch geteilt umklappbar
- \* Sitze: Sport-Komfortsitze vorne
- \* Start-Stopp System mit Bremsenergie-Rückgewinnung
- \* Textilfussmatten vorn und hinten
- \* Warndreieck
- \* Warnleuchte für Wischwasserstand
- \* Wegfahrsperre elektronisch
- \* Wärmeschutzverglasung für Front-, Heck- und Seitenscheiben
- \* Zentralverriegelung mit Funkfernbedienung mit zwei Funkklappschlüssel

**Hinweis:** Die effektive Ausstattung kann von der publizierten Ausstattung abweichen