

VW Golf Variant 2.0 TSI R-Line DSG 4 Motion

CH-Fahrzeug / Anhängervorrichtung / Umgebungsansicht / Garantie: 4 Jahre oder 100'000km / Preis gültig vorb. Flottennachweis...

Fahrzeugdaten

Inverkehrsetzung	Neu
Fahrzeugart	Neues Fahrzeug
Fahrzeugtyp	Kombi
Aussenfarbe	Grau
Kilometer	10 km
Getriebeart	Automatisch
Antriebsart	Allrad
Treibstoff	Benzin
Türen / Sitze	5 / 5
Innenfarbe	Anthrazit
Hubraum	1'984 cm3
Zylinder	4
PS	204 PS
Leergewicht	1'692 kg
Verbrauch in l/100 km	0/0/0 (Stadt/Land/Total)
Wagen-Nr.	19072.01
Ab MFK	Ja
Garantie	Ja
Euro Norm	Euro 6d ISC
Co2 Emissionen*	g/km**

* Provisorischer Zielwert nach neuem Prüfzyklus WLTP 115 g/km

** Entspricht Ziel gemäss NEFZ-Messverfahren 95 g/km

Energieeffizienz

Energetikette



Neupreis 54'930.-

Leasing ab CHF 0.00/mtl


Verkaufspreis CHF 47'890.-




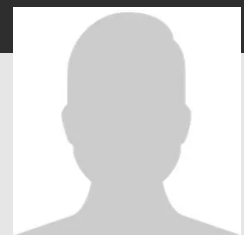
IHR
PERSÖNLICHER BERATER IST:

Massimo Angelone

Verkaufsberater
DE, IT

 massimo.angelone@autorama.ch

 044 931 50 64



Ausstattung - VW Golf Variant 2.0 TSI R-Line DSG 4 Motion

Optionale Ausstattung

- * Airbag: Seitenairbags hinten
- * Anhängervorrichtung anklappbar, mit elektrischer Entriegelung
- * Assist: Umgebungsansicht Area View inkl. Rückfahrkamera Rear View
- * Garantie: Volkswagen Garantie+ (4 Jahre / 100'000 km)
- * Klima: Klimaanlage Air Care Climatronic
- * Lackierung: Metallic-Lackierung
- * Licht: IQ.LIGHT - Matrix LED-Scheinwerfer inkl. Licht-und-Sicht-Paket
 - * Licht: 3D LED-Rückleuchten mit dynamischer Blinkleuchte
 - * Licht: Abbiege- und Schlechtwetterlicht
 - * Licht: Dynamischer Fernlichtassistent "Dynamic Light Assist"
 - * Licht: IQ.Light-LED-Matrix-Scheinwerfer
 - * Licht: Leuchtweitenregulierung dynamisch, mit dynamischen Kurvenfahrlicht
- * Regensensor
- * Volkswagen Logo vorn, Leiste zwischen den Scheinwerfern sowie Türgriffmulden beleuchtet
- * Media: Navigationssystem "Discover" inkl. "Streaming & Internet"
- * Netztrennwand
- * Paket: Assistenz-Paket
 - * Assist: Fahrassistent "Travel Assist" und Spurhalteassistent "Lane Assist"
 - * Proaktives Insassenschutzsystem
- * Paket: Designpaket "Black Style" inkl. LED-Matrix Scheinwerfer
 - * Aussenspiegelgehäuse in Schwarz "Black Style"
 - * Dachreling schwarz
 - * Licht: 3D LED-Rückleuchten mit dynamischer Blinkleuchte
 - * Licht: Dynamischer Fernlichtassistent "Dynamic Light Assist"
 - * Licht: IQ.LIGHT - Matrix LED-Scheinwerfer inkl. Licht-und-Sicht-Paket
 - * Licht: Leuchtweitenregulierung dynamisch, mit dynamischen Kurvenfahrlicht

- * Seitenscheiben hinten und Heckscheibe abgedunkelt
- * Volkswagen Logo vorn, Leiste zwischen den Scheinwerfern sowie Türgriffmulden beleuchtet
- * Paket: Technikpaket
 - * Media: Navigationssystem "Discover" inkl. "Streaming & Internet"
 - * Media: We Connect Plus / VW Connect Plus (2 Jahre kostenlos)
 - * Paket: Winterpaket
- * Paket: Technikpaket "Park & Comfort" inkl. "Easy Open & Close" ohne SAFELOCK
 - * Assist: Car2X
 - * Assist: Parkassistent "Park Assist Pro" und fernbedientes Parken
 - * Diebstahl-Alarmanlage mit Innenraumüberwachung, Back-up-Horn und Abschleppschutz
 - * Easy Open & Close, Heckklappe mit sensorgesteuerter Öffnung und Schliessung, mit Fernentriegelung
 - * Schlüsselloses Schliess- und Startsystem "Keyless Access" ohne Safe-Sicherung
- * Paket: Winterpaket
 - * Lenkrad: Multifunktions-Lenkrad in Leder beheizbar mit Schaltwippen
 - * Sitze: Vordersitze heizbar
 - * Warnleuchte für Wischwasserstand
- * Räder: 18-Zoll Leichtmetallräder "Leeds"

Serienmässige Ausstattung

- * 12 Volt Steckdose im Kofferraum
- * 2 LED-Leseleuchten vorn
- * 3 Kopfstützen hinten
- * 3-Punkt-Automatik-Sicherheitsgurte für die äusseren Rücksitzplätze
- * 3-Punkt-Automatik-Sicherheitsgurte vorne mit Höheneinstellung und Gurtstraffer
- * 4MOTION
- * Abbiegebremsefunktion und Ausweichunterstützung
- * Airbag: Airbag Beifahrer deaktivierbar
- * Airbag: Airbag Fahrer und Beifahrer
- * Airbag: Kopfairbagsystem für Front- und Fondpassagiere inkl. Seitenairbags vorn und Center Airbag
- * Assist: Ablenkungs- und Müdigkeitserkennung
- * Assist: Ausparkassistent und Ausstiegswarnung
- * Assist: Automatische Distanzregelung ACC
 - * Assist: Notbremsassistent "Front Assist" mit Fussgänger- und Radfahrererkennung
- * Assist: Berganfahrassistent
- * Assist: Einparkhilfe (Warnsignale bei Hindernissen im Front- und Heckbereich)
- * Assist: Elektronische Parkbremse inkl. Auto-Hold-Funktion
- * Assist: Elektronisches Stabilisierungsprogramm mit Gegenlenkunterstützung
- * Assist: Fussgängerschutzmassnahmen erweitert
- * Assist: Kreuzungsassistent
- * Assist: Multifunktionskamera
- * Assist: Rückfahrkamera Rear View
- * Assist: Spurhalteassistent Lane Assist
- * Assist: Spurwechselassistent Side Assist
- * Assist: Verkehrszeichenerkennung
- * Aussenspiegel elektrisch einstell-, anklapp- und beheizbar, mit Beifahrerspiegelabsenkung und Memory
- * Aussenspiegelgehäuse und Türgriffe in Wagenfarbe
- * Bordwerkzeug
- * Dachreling schwarz

Hinweis: Die effektive Ausstattung kann von der publizierten Ausstattung abweichen

Ausstattung - VW Golf Variant 2.0 TSI R-Line DSG 4 Motion

- * Dekor: Dekoreinlagen "Mesh"
- * Doppelton-Signalhorn
- * Elektrische Fensterheber vorne + hinten
- * Elektronische Differentialsperre (XDS)
- * Fahrwerk: Fahrprofilauswahl
- * Fahrwerk: Sportfahrwerk
- * Frontscheibe in Verbundsicherheitsglas, wärme- und geräuschkämmend
- * Garantie: 2 JAHRE NEUWAGEN-GARANTIE OHNE KILOMETER-BEGRENZUNG
- * Garantie: VW Garantie 3 Jahre Lack-Garantie
- * Garantie: VW Garantie: 12 Jahre Karosserie-Garantie gegen Durchrostung
- * Gepäckraumboden höhenverstellbar
- * Getriebe: 7-Gang Getriebe automatisiert
- * Heckscheibenheizung
- * ISOFIX-Halteösen für Kindersitze (auf den äusseren Rücksitzen und auf dem Beifahrersitz,
- * Innenspiegel automatisch abblendend
- * Klima: Klimaanlage 1-Zone "Climatronic" mit Aktiv-Kombifilter
- * LED-Leuchte im Fussraum vorn, Lichtfarbe wählbar
- * Lackierung: Uni-Lackierung Uranograu
- * Lenkrad: Lenksäule in Höhe und Länge verstellbar
- * Lenkrad: Multifunktions-Sportlenkrad in Leder mit Schaltwippen
- * Licht: Fahrlichtschaltung automatisch, mit LED-Tagfahrlicht
- * Licht: LED-Plus- Scheinwerfer
 - * Licht: Abbiege- und Schlechtwetterlicht
 - * Licht: LED-Plus- Scheinwerfer
 - * Volkswagen Logo vorn, Leiste zwischen den Scheinwerfern sowie Türgriffmulden beleuchtet
- * Licht: LED-Rückleuchten
- * Licht: Leuchtweitenregulierung dynamisch
- * Licht: Nebelschlusslicht einseitig, Rückfahrlicht beidseitig
- * Make-Up Spiegel beleuchtet in den Sonnenblenden
- * Media: 2 USB-C-Schnittstellen vorn, 2 USB-C-Ladebuchsen an der Mittelkonsole hinten
- * Media: App-Connect mit Wireless App-Connect für Apple CarPlay und Android Auto
- * Media: Digital Cockpit Pro, mehrfarbig, verschiedene Info-Profile wählbar
- * Media: Digitaler Radioempfang DAB+
- * Media: Radio "Ready 2 Discover", Streaming & Internet fähig
- * Media: Telefonschnittstelle mit induktiver Ladefunktion
- * Media: Vorbereitet für We Connect /VW Connect & We Connect Plus / VW Connect Plus
- * Media: We Connect Basisfunktionen - Kostenlos und ohne Laufzeitbeschränkung
- * Mehrfarbige Ambientebeleuchtung im Innenraum
- * Mittelarmlehne vorn höhe- und längseinstellbar
- * Nichtraucherabführung - Ablagefach und 12-V-Steckdose vorn
- * Pedale in gebürstetem Edelstahl
- * Progressivlenkung
- * Radisicherung mit erweitertem Diebstahlschutz
- * Regensensor
- * Räder: 17-Zoll Leichtmetallräder "Coventry"
- * Räder: Reifenkontrollanzeige
- * Räder: Tire Mobility Set; 12-Volt-Kompressor und Reifendichtmittel
- * Scheibenbremsen vorne und hinten
- * Schlüsselloses Startsystem "Keyless Start" ohne Safe-Lock
- * Seitenscheiben hinten und Heckscheibe abgedunkelt
- * Sitze: Kopfstützen vorne im Sitz integriert
- * Sitze: Lendenwirbelstützen vorn
- * Sitze: Rücksitzbank ungeteilt, Lehne asymmetrisch geteilt umklappbar, mit Mittelarmlehne
- * Sitze: Top-Sportsitze vorn
- * Sitze: Vordersitze mit manueller Höheneinstellung
- * Start-Stopp System und Bremsenergieerückgewinnung
- * Stossfänger in Wagenfarbe, im R-Line - Styling
- * Textilfussmatten vorn und hinten
- * Umfeldbeleuchtung mit Logo-Projektion
- * Warndreieck
- * Warnton und -leuchte für nicht angelegte Gurte vorne und hinten
- * Wegfahrsperre elektronisch
- * Zentralverriegelung

Hinweis: Die effektive Ausstattung kann von der publizierten Ausstattung abweichen