

## VW Golf 2.0 TDI GTD DSG

Rückfahrkamera / Head-Up Display / Panorama-/Schiebedach...

### Fahrzeugdaten

Inverkehrsetzung	3.2024
Fahrzeugart	Occasion
Fahrzeugtyp	Limousine
Aussenfarbe	Grau
Kilometer	34'600 km
Getriebeart	Automatisch
Antriebsart	Vorderradantrieb
Treibstoff	Diesel
Türen / Sitze	5 / 5
Innenfarbe	Schwarz
Hubraum	1'968 cm <sup>3</sup>
Zylinder	4
PS	200 PS
Leergewicht	1'587 kg
Verbrauch in l/100 km	0/0/0 (Stadt/Land/Total)
Wagen-Nr.	19063.01
Ab MFK	Ja
Garantie	Ja
Euro Norm	Euro 6d
Co2 Emissionen*	g/km**

\* Provisorischer Zielwert nach neuem Prüfzyklus WLTP 115 g/km

\*\* Entspricht Ziel gemäss NEFZ-Messverfahren 95 g/km

Energieeffizienz



Neupreis 55'980.-

Leasing ab CHF 0.00/mtl


**Verkaufspreis CHF 35'890.-**




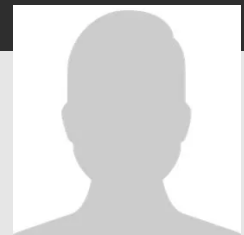
**IHR  
PERSÖNLICHER BERATER IST:**

**Massimo Angelone**

Verkaufsberater  
DE, IT

 massimo.angelone@autorama.ch

 044 931 50 64



## Ausstattung - VW Golf 2.0 TDI GTD DSG

### Optionale Ausstattung

- \* Assist: Rückfahrkamera Rear View
- \* Head-Up Display
- \* Lackierung: Uni Lackierung "Mondsteingrau"
- \* Lenkrad: Multifunktions-Sportlederlenkrad beheizbar mit Touch-Bedienung inkl. Schaltwippen
- \* Media: Digitales Soundsystem "Harman/Kardon"
- \* Media: Sprachbedienung
- \* Media: Telefonschnittstelle "Comfort" mit Induktiver Ladefunktion
- \* Paket: "Black Style" Designpaket
- \* Panorama-Ausstell-/Schiebedach vorne mit Panoramadach hinten
- \* Proaktives Insassenschutzsystem inkl. Seitenairbags hinten
- \* Räder: 19-Zoll Leichtmetallräder "Estoril" in Schwarz, Oberfläche glanzgedreht
- \* Schlüsselloser Schliess- und Startsystem Keyless Acces mit Safe-lock mit Diebstahlwarnanlage

### Serienmässige Ausstattung

- \* 12 Volt-Steckdose im Laderaum
- \* 2 Leseleuchten vorn
- \* 2 USB-C Schnittstellen vorne, USB-C Ladebuchsen an der Mittelkonsole hinten
- \* 3 Kopfstützen hinten
- \* 3-Punkt-Automatik-Sicherheitsgurte für die äusseren Rücksitzplätze (mit ECE-Label)
- \* 3-Punkt-Automatik-Sicherheitsgurte für mittleren Rücksitzplatz
- \* 3-Punkt-Automatik-Sicherheitsgurte vorne mit Höheneinstellung und Gurtstraffer
- \* ABS inkl. EBV, MSR und ASR
- \* Airbag: Airbag Beifahrer deaktivierbar
- \* Airbag: Airbag Fahrer und Beifahrer
- \* Airbag: Kopfairbagsystem für Front- und Fondpassagiere inkl. Seitenairbags vorn und Center Airbag
- \* Assist: Abbiegebremsefunktion und Ausweichunterstützung
- \* Assist: Automatische Distanzregelung ACC (bis 210 km/h) "stop & go" inkl. Geschwindigkeitsbegrenzer
- \* Assist: Car2X-Technologie
- \* Assist: Elektronische Parkbremse inkl. Auto-Hold-Funktion
- \* Assist: Multifunktionskamera
- \* Assist: Multikollisionsbremse
- \* Assist: Müdigkeitserkennung
- \* Assist: Notbremsassistent "Front Assist" mit Fussgänger- und Radfahrererkennung
- \* Assist: ParkPilot vorne und hinten
- \* Aussenspiegel und Türgriffe in Wagenfarbe
- \* Bordwerkzeug und Wagenheber
- \* Dekor: Dekoreinlagen "Black Metal Chrome" für Instrumententafel und Türverkleidungen vorn
- \* Doppelton-Signalhorn
- \* Durchlademöglichkeit in der Rücksitzbank, inkl. Mittelarmlehne hinten mit 2 Becherhalter
- \* Elektrische Fensterheber vorne
- \* Elektronische Differentialsperre (XDS)
- \* Elektronisches Stabilisierungsprogramm und elektromechanischer Bremskraftverstärker

- \* Fahrwerk: Fahrprofilauswahl
- \* Fahrwerk: Sportfahrwerk inkl. Progressivlenkung
- \* Fensterheber vorne elektrisch
- \* Frontscheibe mit Wärmeschutzverglasung
- \* Fussgängerschutzmassnahmen erweitert
- \* Garantie: VW Garantie 3 Jahre Lack-Garantie
- \* Garantie: VW Garantie: 12 Jahre Karosserie-Garantie gegen Durchrostung
- \* Garantie: VW Garantie: 2 Jahre ohne Kilometerbegrenzung
- \* Getriebe: Sequentielles 7-Gang-Getriebe mit Automatikfunktion
- \* Heckscheibenheizung
- \* Heckspoiler in Wagenfarbe
- \* ISOFIX-Halteösen für Kindersitze (auf den äusseren Rücksitzen und auf dem Beifahrersitz,
- \* Klima: Klimaanlage Air Care Climatronic
- \* Kopfstützen vorne
- \* Lackierung: Pure White Uni-Lackierung
- \* Ladeboden variabel
- \* Leiste zwischen den Scheinwerfern und Türgriffmulden beleuchtet
- \* Lenkrad: Lenkrad längs- und höhenverstellbar
- \* Lenkrad: Multifunktions-Sportlederlenkrad inkl. Touch-Bedienung und Schaltwippen
- \* Licht: IQ.LIGHT - Matrix LED-Scheinwerfer
- \* Licht: LED-Rückleuchten mit dynamischer Blinkleuchte
- \* Licht: Nebelscheinwerfer mit Abbiegelicht
- \* Licht: Nebelschlusslicht einseitig, Rückfahrlicht beidseitig
- \* Licht: Umfeldbeleuchtung mit Logo-Projektion
- \* Make-Up Spiegel beleuchtet in den Sonnenblenden
- \* Media: 6+1 Lautsprecher
- \* Media: DAB+ (Digital Audio Broadcasting)
- \* Media: Digital Cockpit Pro
- \* Media: Online-Dienst mit OCU
- \* Media: Radio "Ready 2 Discover" Streaming & Internet fähig
- \* Media: Telefonschnittstelle Bluetooth mit induktiver Ladefunktion
- \* Media: Vorbereitung für We Connect & We Connect Plus

**Hinweis:** Die effektive Ausstattung kann von der publizierten Ausstattung abweichen

## Ausstattung - VW Golf 2.0 TDI GTD DSG

---

- \* Media: We Connect Basisfunktionen -  
Kostenlos und ohne Laufzeitbeschränkung
- \* Media: Wireless App-Connect
- \* Mehrfarbige Ambientebeleuchtung im  
Innenraum
- \* Mittelarmlehne vorn höhe- und längseintellbar
- \* Mittelkonsole
- \* Nichtraucher Ausführung - Ablagefach und  
12-V-Steckdose vorn
- \* Paket: Fahrerassistenz-Paket
  - \* Assist: Auspark- und Spurwechselassistent  
"Side Assist" und Ausstiegswarner
  - \* Assist: Fahrassistent "Travel Assist",  
Spurhalteassistent "Lane Assist" und  
"Emergency Assist"
  - \* Aussenspiegel rechts und links beheizt,  
elektrisch verstell- / und einklappbar mit  
Memory-Funktion
- \* Paket: Licht- und Sicht-Paket
  - \* Fahrlichtschaltung automatisch mit "Leaving  
home"-Funktion
  - \* Innenspiegel automatisch abblendbar
  - \* Lichtsensor
  - \* Regensensor
  - \* Scheibenwischer vorne mit Intervall
- \* Räder: 4x17-Zoll Leichtmetallräder "Richmond"
- \* Räder: Reifenkontrollanzeige
- \* Räder: Tire Mobility Set (12-Volt-Kompressor  
und Reifendichtmittel)
- \* Scheibenbremsen vorne 16-Zoll mit roten  
Bremsätteln und Scheibenbremsen hinten  
15-Zoll
- \* Schlüsselloses Startsystem - Keyless Start
- \* Seitenscheiben hinten und Heckscheibe  
abgedunkelt
- \* Servolenkung geschwindigkeitsabhängig
- \* Sitze: Lendenwirbelstützen vorn
- \* Sitze: Rücksitzbank ungeteilt, Lehne  
asymmetrisch geteilt umklappbar, mit  
Mittelarmlehne
- \* Sitze: Top-Sportsitze vorn, Sitzmittelbahnen  
der Vordersitze und äussere Rücksitze
- \* Sitze: Vordersitze mit manueller  
Höheneinstellung
- \* Start-Stopp System mit  
Bremsenergie-Rückgewinnung
- \* Textilfussmatten vorn und hinten
- \* Tür und Seitenverkleidung Schaumfolie und  
Gewebe
- \* Warndreieck
- \* Warnton und -leuchte für nicht angelegte Gurte  
vorne und hinten
- \* Wegfahrsperre elektronisch
- \* Zentralverriegelung mit Fernbedienung

**Hinweis:** Die effektive Ausstattung kann von der publizierten Ausstattung abweichen