

## VW T-Cross 1.0 TSI

CH-Fahrzeug / App-Connect / Einparkhilfe / Garantie: 4 Jahre oder 100'000km / Preis gültig vorb. Flottennachweis...

### Fahrzeugdaten

Inverkehrsetzung	Neu
Fahrzeugart	Neues Fahrzeug
Fahrzeugtyp	SUV / Geländewagen
Aussenfarbe	Weiss
Kilometer	10 km
Getriebeart	Manuell
Antriebsart	Vorderradantrieb
Treibstoff	Benzin
Türen / Sitze	5 / 5
Innenfarbe	Schwarz
Hubraum	999 cm3
Zylinder	3
PS	95 PS
Leergewicht	1'319 kg
Verbrauch in l/100 km	0/0/0 (Stadt/Land/Total)
Wagen-Nr.	19013.01
Ab MFK	Ja
Garantie	Ja
Euro Norm	Euro 6d
Co2 Emissionen*	g/km**

\* Provisorischer Zielwert nach neuem Prüfzyklus WLTP 115 g/km

\*\* Entspricht Ziel gemäss NEFZ-Messverfahren 95 g/km

### Energieeffizienz

#### Energieetikette



**Neupreis** 27'920.-

**Leasing** ab CHF 0.00/mtl


**Verkaufspreis** CHF 22'490.-




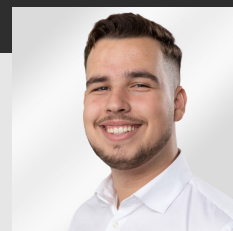
### IHR PERSÖNLICHER BERATER IST:

#### Diogo Cunha

Verkaufsberater Neuwagen  
DE, EN, FR, PT

 diogo.cunha@autorama.ch

 044 931 50 61



## Ausstattung - VW T-Cross 1.0 TSI

### Optionale Ausstattung

- \* Assist: Einparkhilfe "ParkPilot"
- \* Garantie: VW Garantie+: 4 Jahre oder 100'000 km (ab 1. Inv.)
- \* Lackierung: Uni-Lackierung
- \* Media: App-Connect für Apple CarPlay und Android Auto
- \* Paket: Licht- und Sicht-Paket
  - \* Innenspiegel automatisch abblendend
  - \* Licht: Fernlichtassistent "Light Assist"
  - \* Regensensor
- \* Paket: Sitzkomfortpaket
  - \* Sitze: Beifahrersitz höhenverstellbar
  - \* Sitze: Lendenwirbelstützen vorn
- \* Seitenscheiben hinten und Heckscheibe abgedunkelt
- \* Sitze: Vordersitze beheizbar
- \* Textiltfußmatten vorn und hinten

### Serienmässige Ausstattung

- \* 4 Türen
- \* Airbag: Airbag für Fahrer und Beifahrer mit Beifahrerairbag-Deaktivierung
- \* Airbag: Kopfairbagsystem für Front- und Fondpassagiere inkl. Seitenairbags vorn
- \* Assist: Ablenkungs- und Müdigkeitserkennung
- \* Assist: Automatische Distanzregelung ACC inkl. Geschwindigkeitsbegrenzer
- \* Assist: Berganfahrassistent
- \* Assist: Einparkhilfe - akustische Warnsignale bei Hindernissen im Heckbereich hinten
- \* Assist: Elektronisches Stabilisierungsprogramm mit Gegenlenkunterstützung
- \* Assist: Fahrerassistent "Travel Assist"
- \* Assist: Multifunktionskamera
- \* Assist: Notrufsystem eCall
- \* Assist: Proaktives Insassenschutzsystem
- \* Assist: Spurhalteassistent Lane Assist
- \* Assist: Spurwechselassistent Side Assist
- \* Assist: Umfeldbeobachtungssystem "Front Assist", mit Fussgänger- und Radfahrererkennung
- \* Assist: Verkehrszeichenerkennung
- \* Aussenspiegel elektrisch einstell-, anklapp- und beheizbar, mit Beifahrerspiegelabsenkung
- \* Aussenspiegelgehäuse und Türgriffe in Wagenfarbe
- \* Dekor: Dekoreinlagen "Basis"
- \* Digital Cockpit (20.32cm / 8 Zoll), mehrfarbig, verschiedene Info-Profile wählbar
- \* Dreipunkt-Automatiksicherheitsgurte hinten, für die äusseren Rücksitzplätze mit Gurtstraffer
- \* Dreipunkt-Automatiksicherheitsgurte vorne mit Höheneinstellung und Gurtstraffer
- \* Fensterheber elektrisch
- \* Garantie: VW Garantie 3 Jahre Lack-Garantie
- \* Garantie: VW Garantie: 12 Jahre Karosserie-Garantie gegen Durchrostung
- \* Garantie: VW Garantie: 2 Jahre ohne Kilometerbegrenzung
- \* Gepäckraumabdeckung
- \* Gepäckraumbeleuchtung
- \* Getriebe: 5-Gang-Getriebe

- \* ISOFIX-Halteösen für Kindersitze (auf den äusseren Rücksitzen und auf dem Beifahrersitz,
- \* Innenleuchten mit Abschaltverzögerung, Dimmfunktion
- \* Innenspiegel manuell abblendbar
- \* Klima: Klimaanlage mit Aktiv-Kombifilter
- \* Kopfstützen (5x), vorn sicherheitsoptimiert
- \* Lackierung: Uni-Lackierung Grape Yellow
- \* Lenkrad: Multifunktions-Lederlenkrad inkl. Schalthebelknopf in Leder
- \* Licht: LED-Rückleuchten
- \* Licht: LED-Scheinwerfer mit Tagfahrlicht
- \* Licht: Tagesfahrlichtschaltung mit Assistenzfahrlicht und Coming-Home / Leaving-Home Funktion
- \* Media: 2 USB-C-Schnittstellen vorn, Ladeleistung bis zu 45 W
- \* Media: Digitaler Radioempfang DAB+
- \* Media: Radio "Composition"
- \* Media: Telefonschnittstelle
- \* Media: Vorbereitet für We Connect /VW Connect & We Connect Plus / VW Connect Plus
- \* Media: We Connect / VW Connect Basisfunktionen - Kostenlos und ohne Laufzeitbeschränkung
- \* NichtraucherAusführung, 12-V-Steckdose vorne
- \* Polster: Sitzbezüge in Stoff
- \* Räder: 16" Stahlräder
- \* Räder: Reifenkontrollanzeige
- \* Räder: Tire Mobility Set: 12-Volt-Kompressor und Reifendichtmittel
- \* Servolenkung
- \* Sitze: Fahrersitz mit Höheneinstellung, manuell
- \* Sitze: Normalsitze vorne
- \* Sitze: Rücksitzbank verschiebbar, ungeteilt, Lehne asymmetrisch geteilt umklappbar
- \* Start-Stopp System mit Bremsenergie-Rückgewinnung
- \* Trommelbremsen hinten
- \* Umfeldbeleuchtung mit Logo-Projektion
- \* Variabler Gepäckraumboden
- \* Warndreieck
- \* Warnleuchte für Wischwasserstand

**Hinweis:** Die effektive Ausstattung kann von der publizierten Ausstattung abweichen

## Ausstattung - VW T-Cross 1.0 TSI

---

- \* Wegfahrsperre elektronisch
- \* Wärmeschutzverglasung für Front-, Heck- und Seitenscheiben
- \* Zentralverriegelung mit Funkfernbedienung mit zwei Funkklappschlüssel

**Hinweis:** Die effektive Ausstattung kann von der publizierten Ausstattung abweichen