

VW Tiguan Allspace 2.0 TDI SCR R-Line 4Motion DSG

Fahrzeugdaten

Inverkehrsetzung	5.2023
Fahrzeugart	Occasion
Fahrzeugtyp	SUV / Geländewagen
Aussenfarbe	Silber
Kilometer	55'500 km
Getriebeart	Automatisch
Antriebsart	Allrad
Treibstoff	Diesel
Türen / Sitze	5 / 7
Innenfarbe	Schwarz
Hubraum	1'968 cm ³
Zylinder	4
PS	200 PS
Leergewicht	2'004 kg
Verbrauch in l/100 km	0/0/0 (Stadt/Land/Total)
Wagen-Nr.	18991.01
Ab MFK	Ja
Garantie	Ja
Euro Norm	Euro 6d
Co2 Emissionen*	g/km**

* Provisorischer Zielwert nach neuem Prüfzyklus WLTP 115 g/km

** Entspricht Ziel gemäss NEFZ-Messverfahren 95 g/km

Energieeffizienz



Neupreis 71'840.-

Leasing ab CHF 0.00/mtl


Verkaufspreis CHF 46'800.-




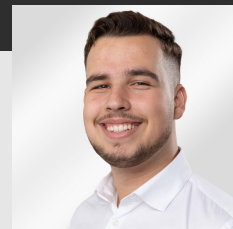
**IHR
PERSÖNLICHER BERATER IST:**

Diogo Cunha

Verkaufsberater Neuwagen
DE, EN, FR, PT

 diogo.cunha@autorama.ch

 044 931 50 61



Ausstattung - VW Tiguan Allspace 2.0 TDI SCR R-Line 4Motion DSG

Optionale Ausstattung

- * Anhängervorrichtung anklappbar, mit elektrischer Entriegelung
- * Assist: "Trailer Assist" inkl. "Park Assist" in Verbindung mit Fahrerassistenzpaket "Plus"
- * Fahrwerk: Adaptive Fahrwerksregelung DCC inkl. Fahrprofilauswahl
- * Frontscheibe drahtlos beheizbar und infrarot-reflektierend
- * Garantie: Volkswagen Garantie+ (4 Jahre / 100'000 km)
- * Lackierung: Metallic-Lackierung
- * Licht: IQ. Light - LED-Matrix Scheinwerfer
 - * Licht: Dynamische Fernlichtregulierung "Dynamic Light Assist"
 - * Licht: LED-Matrix-Scheinwerfer mit LED-Tagfahrlicht und dynamischem Kurvenfahrlicht
- * Netztrennwand
- * Paket: "Easy Open und Close"-Paket ohne Safe-Lock
 - * Easy Open & Close, Heckklappe mit sensorgesteuerter Öffnung und Schliessung, mit Fernentriegelung
 - * Lenkrad: Elektrische Lenksäulenverriegelung
 - * Schlüsselloser Schliess- und Startsystem "Keyless Access" ohne Safe-Lock
- * Paket: Design Paket "Black Style"
 - * Aussenspiegelgehäuse in Schwarz
 - * Räder: Leichtmetallräder "Valencia" 8.5 J x 19 in Schwarz
 - * Seitenscheiben hinten und Heckscheibe abgedunkelt, zu 90 % lichtabsorbierend
- * Paket: Infotainmentpaket
 - * Head-Up Display
 - * Media: Soundsystem "Harman Kardon"
- * Panorama-Ausstell-/Schiebedach mit Panoramadach hinten
- * Progressivlenkung
- * Räder: Leichtmetallräder "Suzuka" 8.5 J x 20 in Schwarz
- * Sitze: 2 Einzelsitze in der 3. Sitzreihe in Verbindung mit Lederausstattung

Serienmässige Ausstattung

- * 12-V-Steckdose an der Mittelkonsole hinten und im Gepäckraum
- * 2 LED-Leseleuchten vorn und 2 hinten
- * 2 USB-C Schnittstellen vorne, 2 USB-C Ladebuchsen an der Mittelkonsole hinten
- * 3 Kopfstützen hinten
- * 3-Punkt-Automatik-Sicherheitsgurte für die Rücksitzplätze
- * 3-Punkt-Automatik-Sicherheitsgurte vorne mit Höheneinstellung und Gurtstraffer
- * Ablagefächer in der Dachkonsole
- * Airbag: Airbag für Fahrer und Beifahrer mit Beifahrerairbag-Deaktivierung
- * Airbag: Knieairbag auf Fahrerseite
- * Airbag: Kopfairbagsystem für Front- und Fondpassagiere inkl. Seitenairbags vorn
- * Airbag: Seitenairbags für die äusseren Rücksitze, inkl. Seitenairbags vorne sowie Kopfairbagsystem
- * Allradantrieb permanent
- * Ambientebeleuchtung 30-farbig
- * Assist: Automatische Distanzregelung ACC (bis 210 km/h) inkl. Geschwindigkeitsbegrenzer
- * Assist: Elektronische Parkbremse inkl. Auto-Hold-Funktion
- * Assist: Elektronisches Stabilisierungsprogramm mit Gegenlenkunterstützung
- * Assist: Fussgängererkennung
- * Assist: Multifunktionskamera
- * Assist: Multikollisionsbremse
- * Assist: Müdigkeitserkennung
- * Assist: Notbremsassistent "Front Assist"
- * Assist: ParkPilot vorne und hinten
- * Assist: Spurhalteassistent Lane Assist
- * Aussenspiegel elektrisch einstellbar und beheizbar
- * Aussenspiegel in Wagenfarbe
- * Bordcomputer
- * Bordwerkzeug und Wagenheber
- * Chrom-Applikationen am Spiegeleinstell- und am Fensterheberschalter, Türinnenbetätigung und
- * Dachreling silber eloxiert

- * Dekor: Dekoreinlagen "Carbon Grey" für Instrumententafel, Mittelkonsole und Türverkleidungen vorne
- * Drehzahlmesser
- * Einstiegsleisten vorn in Aluminium, mit "R-Line"-Logo
- * Fahrwerk: Fahrprofilauswahl
- * Frontscheibe in Wärmeschutzglas
- * Garantie: VW Garantie 3 Jahre Lack-Garantie
- * Garantie: VW Garantie: 12 Jahre Karosserie-Garantie gegen Durchrostung
- * Garantie: VW Garantie: 2 Jahre ohne Kilometerbegrenzung
- * Gepäckraumbeleuchtung zusätzlich, herausnehmbar und als Taschenlampe nutzbar
- * Gepäckraumboden in 2 Stufen höheneinstellbar
- * Getriebe: 7-Gang Getriebe automatisiert
- * Heckklappe mit elektrischer Öffnung und Schliessung, Öffnungswinkel einstellbar
- * Heckscheibenheizung
- * Heckscheibenwischer
- * Heckspoiler im "R"-Styling in schwarz
- * Innenspiegel automatisch abblendbar
- * Klima: Klimaanlage Air Care Climatronic
- * Lackierung: Pure White Uni-Lackierung
- * Lenkrad: Lenksäule in Höhe und Länge verstellbar
- * Lenkrad: Multifunktions-Sportlederlenkrad inkl. Touch-Bedienung und Schaltwippen
- * Licht: Drittes Bremslicht
- * Licht: Fahrlichtschaltung automatisch, mit LED-Tagfahrlicht sowie "Coming home"- und "Leaving home"
- * Licht: LED-Rückleuchten dunkelrot
- * Licht: Leuchtweitenregulierung dynamisch, mit dynamischen Kurvenfahrlicht
- * Licht: Nebelschlussleuchte
- * Licht: Schlechtwetterlicht und Abbiegelicht
- * Make-Up Spiegel beleuchtet in den Sonnenblenden
- * Media: 8 Lautsprecher
- * Media: Digital Cockpit Pro, mehrfarbiges digitales Kombiinstrument, -
- * Media: Digitales Radio DAB+

Hinweis: Die effektive Ausstattung kann von der publizierten Ausstattung abweichen

Ausstattung - VW Tiguan Allspace 2.0 TDI SCR R-Line 4Motion DSG

- * Media: Guide & Inform" und "Security & Service Plus" inkl. Notruf-funktion
- * Media: Online-Dienst mit OCU
- * Media: Radio "Ready 2 Discover" inkl. "Streaming & Internet" (farbiger 8.0"-Touchscreen)
- * Media: Telefonschnittstelle
- * Media: We Connect - Kostenlos und ohne Laufzeitbeschränkung
- * Media: We Connect Basisfunktionen - Kostenlos und ohne Laufzeitbeschränkung
- * Media: We Connect Plus - Kostenlos und begrenzt auf eine Laufzeit von 3 Jahren
- * Media: Wireless App-Connect
- * Mittelarmlehne vorn höhen- und längseinstellbar, mit Ablagebox, 2 Ausströmer hinten
- * Nichtraucher-ausführung - Ablagefach und 12-V-Steckdose vorn
- * Partikelfilter und Oxydationskatalysator
- * Pedale in Edelstahl
- * Polster: Stoff-/Velours-Ausstattung
- * Regensensor
- * Räder: Leichtmetallräder "Valencia" 8.5 J x 19
- * Räder: Reifenkontrollanzeige
- * Räder: Tire Mobility Set; 12-Volt-Kompressor und Reifendichtmittel
- * Scheibenbremsen vorne und hinten
- * Schublade unter den Vordersitzen
- * Seitenscheiben hinten und Heckscheibe abgedunkelt
- * Servolenkung elektromechanisch, geschwindigkeitsabhängig geregelt
- * Sicherheitsoptimierte Kopfstützen vorn, längs- und höheneinstellbar
- * Sitze: Beifahrersitzlehne komplett umklappbar
- * Sitze: ISOFIX-Halteösen zur Befestigung von 2 Kindersitzen auf den Rücksitzen,
- * Sitze: Lendenwirbelstützen vorn
- * Sitze: Rücksitzbank und -lehne asymmetrisch geteilt, längs verschiebbar und umklappbar,
- * Sitze: Top-Komfortsitze vorne, Sitzmittelbahnen der Vordersitze und äusseren Rücksitze in Stoff,
- * Sitze: Vordersitze mit manueller Höheneinstellung
- * Start-Stopp System und Bremsenergie-rückgewinnung
- * Stossfänger in "R"-Styling, Stossfängerunterteile in Wagenfarbe
- * Textilfussmatten vorne und hinten mit Ziernähten in grau "R"-Logo
- * Warndreieck
- * Warnleuchte für Wischwasserstand
- * Warnton und -leuchte für nicht angelegte Gurte vorne und hinten
- * Wegfahrsperre elektronisch
- * Zentralverriegelung mit Fernbedienung
- * Zierleisten in Chrom

Hinweis: Die effektive Ausstattung kann von der publizierten Ausstattung abweichen