

## VW ID.3 Pro Performance 58 kWh Pro

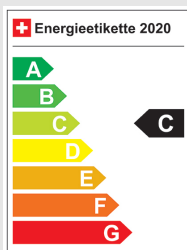
### Fahrzeugdaten

Inverkehrsetzung	11.2021
Fahrzeugart	Occasion
Fahrzeugtyp	Limousine
Aussenfarbe	Blau
Kilometer	55'000 km
Getriebeart	Stufenlos (AMT)
Antriebsart	Hinterradantrieb
Treibstoff	Elektro
Türen / Sitze	5 / 5
Innenfarbe	Grau
Hubraum	0 cm3
Zylinder	
PS	204 PS
Leergewicht	1'805 kg
Verbrauch in l/100 km	19.4
Wagen-Nr.	18979.01
Ab MFK	Ja
Garantie	Ja
Euro Norm	
Co2 Emissionen*	g/km**

\* Provisorischer Zielwert nach neuem Prüfzyklus WLTP 115 g/km

\*\* Entspricht Ziel gemäss NEFZ-Messverfahren 95 g/km

### Energieeffizienz



Neupreis	45'930.-
Leasing	ab CHF 0.00/mtl
Verkaufspreis	CHF 21'600.-



### IHR PERSÖNLICHER BERATER IST:

**Massimo Angelone**

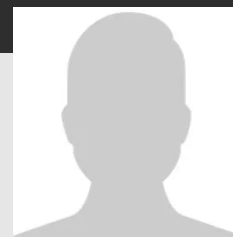
Verkaufsberater  
DE, EN, FR, IT



massimo.angelone@autorama.ch



044 931 50 64



## Ausstattung - VW ID.3 Pro Performance 58 kWh Pro

---

### Optionale Ausstattung

- \* Exterieur Style "Silver"
- \* Garantie: Volkswagen Garantie+ (4 Jahre / 100'000 km)
- \* Lackierung: Metallic-Lackierung
- \* Paket: Assistenzpaket
  - \* Assist: Rückfahrkamera Rear View
  - \* Diebstahlwarnanlage
  - \* Proaktives Insassenschutzsystem
  - \* Schlüssellooses Schliess- und Startsystem - Keyless Access
  - \* Türgriffmulden beleuchtet
- \* Paket: Infotainment-Paket "Plus"
  - \* Augmented Reality Head-up-Display
  - \* Media: Soundsystem mit 2 zusätzlichen Lautsprechern
- \* Paket: Interieur Style mit Einfassung des Infotainment-Displays und zentralen Bedienelemente inkl.
  - \* Ambientebeleuchtung 30-farbig
  - \* Lenkrad: Multifunktionslenkrad in Leder, beheizbar, mit Touch-Bedienung
  - \* Pedale in Edelstahl, "Play & Pause"-Design
  - \* Polster: Sitzbezüge in Stoff, Dessin "Flow"
  - \* Sitze: Fahrer- und Beifahrersitz mit Höheneinstellung, manuell
  - \* Sitze: Rücksitzbank ungeteilt, Lehne geteilt umklappbar
- \* Paket: Komfortpaket Plus in Verbindung mit Interieur Style
  - \* Aussenspiegel zusätzlich anklappbar mit Beifahrerspiegelabsenkung
  - \* Beheizbare Scheibenwaschdüsen vorn und Waschwasserstandanzeige
  - \* Innenspiegel automatisch abblendbar
  - \* Klima: Klimaanlage "Air Care Climatronic" mit Aktiv-Kombifilter und 2-Zonen-Temperaturregelung
  - \* Lenkrad: Multifunktionslenkrad in Leder, beheizbar, mit Touch-Bedienung
  - \* Licht: Umfeldbeleuchtung mit Logo-Projektion
  - \* Media: 2 zusätzliche USB-C Schnittstellen, an der Mittelkonsole hinten
  - \* Mittelkonsole mit Rollo und beleuchtetem Smartphone-Ablagefach

- \* Sitze: Vordersitze heizbar
- \* Variabler Gepäckraumboden
- \* Räder: 19"-Leichtmetallräder "Andoya", Schwarz glanzgedreht
- \* Textilfussmatten vorn und hinten

### Serienmässige Ausstattung

- \* ABS inkl. EBV, MSR und ASR
- \* AC Batterieladung bis 11 kW
- \* Airbag: Airbag für Fahrer und Beifahrer mit Beifahrerairbag-Deaktivierung
- \* Airbag: Kopf- und Seitenairbags vorn, mit Center-Airbag
- \* Ambientebeleuchtung, 10-farbig
- \* Armlehnen für beide Vordersitze
- \* Assist: Ausweichunterstützung mit Abbiegeassistent
- \* Assist: Automatische Distanzregelung ACC
- \* Assist: Einparkhilfe - akustische Warnsignale bei Hindernissen im Heckbereich hinten
- \* Assist: Müdigkeitserkennung
- \* Assist: Notbremsassistent "Front Assist" mit Fussgänger- und Radfahrererkennung
- \* Assist: Spurhalteassistent Lane Assist
- \* Assist: Verkehrszeichenerkennung
- \* Aussenspiegel elektrisch einstellbar und beheizbar
- \* Bordwerkzeug
- \* DC Batterieladung bis 120 kW
- \* Dach in Absetzfarbe Schwarz
- \* Drehzahlmesser
- \* Dreipunkt-Automatiksicherheitsgurte vorn, mit Gurtstraffer
- \* Einfassung des Infotainment-Displays und der zentralen Bedienelemente inkl. Lenkrad in Schwarz
- \* Elektronisches Stabilitäts-Programm ESP
- \* Fahrwerk: Fahrprofilauswahl
- \* Garantie: VW Garantie 3 Jahre Lack-Garantie (ab 1. Inv.)
- \* Garantie: VW Garantie: 12 Jahre Karosserie-Garantie gegen Durchrostung
- \* Garantie: VW Garantie: 2 Jahre ohne Kilometerbegrenzung (ab 1. Inv.)
- \* Garantie: VW Garantie: 8 Jahre oder 160'000 km Garantie auf HV-Batterie
- \* Getriebe: 1-Gang Getriebe automatisiert
- \* Heckscheibenheizung und Heckscheibenwischer
- \* ID. Light

**Hinweis:** Die effektive Ausstattung kann von der publizierten Ausstattung abweichen

## Ausstattung - VW ID.3 Pro Performance 58 kWh Pro

---

- \* ISOFIX-Halteösen für Kindersitze auf dem äusseren Rücksitzen sowie auf dem Beifahrersitz
- \* Klima: Klimaanlage "Air Care Climatronic" (1 Zone, keine Sprachbedienung)
- \* Klima: Klimaanlage "Air Care Climatronic" mit Aktiv-Kombifilter und 2-Zonen-Temperaturregelung
- \* Lackierung: Uni-Lackierung
- \* Ladekabel für Schweizer Haushaltssteckdose (bis zu 1,8 kW)
- \* Ladekabel für Wechselstrom-Ladestationen (bis zu 11 kW)
- \* Lenkrad: Multifunktionslenkrad mit Touch-Bedienung
- \* Licht: Drittes Bremslicht
- \* Licht: LED-Rückleuchten
- \* Licht: LED-Scheinwerfer mit automatischer Fahrlichtschaltung
- \* Licht: Nebelschlussleuchte
- \* Media: 2 USB-C Schnittstellen vorn
- \* Media: 4+1 Lautsprecher
- \* Media: Radio "Ready 2 Discover" mit 10-Zoll-Display und digitalem Radioempfang DAB+
- \* Media: Sprachbedienung
- \* Media: We Connect Start
- \* Media: Wireless App-Connect
- \* Mittelkonsole mit 2 Becherhaltern vorn
- \* Notrufsystem eCall
- \* Paket: Infotainment-Paket
  - \* Media: Navigationsfunktion Discover Pro
  - \* Media: Telefonschnittstelle "Comfort" mit induktiver Ladefunktion
- \* Polster: Sitzbezüge in Stoff, Dessin "Fragment"
- \* Räder: 18"-Stahlräder
- \* Räder: Reifenkontrollanzeige
- \* Räder: Tire Mobility Set (12-Volt-Kompressor und Reifendichtmittel)
- \* Scheibenwischerintervallschaltung mit Regensensor
- \* Schlüssellooses Startsystem - Keyless Start
- \* Servolenkung elektromechanisch
- \* Sicherheitsinnenspiegel, manuell abblendbar
- \* Sitze: 5-Sitzer-Option
- \* Sitze: Fahrersitz mit Höheneinstellung, manuell
- \* Sitze: Rücksitzbank ungeteilt, Lehne geteilt umklappbar
- \* Sonnenblenden mit Make-up-Spiegel, beleuchtet
- \* Trommelbremsen hinten
- \* Verbandtasche, Warndreieck und Warnweste
- \* Warnton und -leuchte für nicht angelegte Gurte vorne und hinten
- \* Wegfahrsperre elektronisch
- \* Wärmeschutzverglasung grün, seitlich und hinten
- \* Zentralverriegelung mit Funkfernbedienung
- \* e-Sound (bis 25 km/h)

**Hinweis:** Die effektive Ausstattung kann von der publizierten Ausstattung abweichen