

# VW Touran 1.5 TSI EVO R-Line Highline DSG

...

## Fahrzeugdaten

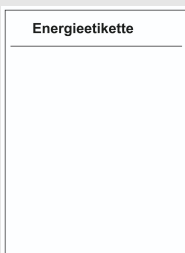
Inverkehrsetzung	10.2023
Fahrzeugart	Occasion
Fahrzeugtyp	Kompaktvan / Minivan
Aussenfarbe	Weiss
Kilometer	46'500 km
Getriebeart	Automatisch
Antriebsart	Vorderradantrieb
Treibstoff	Benzin
Türen / Sitze	5 / 7
Innenfarbe	Schwarz
Hubraum	1'498 cm3
Zylinder	4
PS	150 PS
Leergewicht	1'746 kg
Verbrauch in l/100 km	0/0/0 (Stadt/Land/Total)
Wagen-Nr.	18989.01
Ab MFK	Ja
Garantie	Ja
Euro Norm	Euro 6d
Co2 Emissionen*	g/km**

\* Provisorischer Zielwert nach neuem Prüfzyklus WLTP 115 g/km

\*\* Entspricht Ziel gemäss NEFZ-Messverfahren 95 g/km

### Energieeffizienz

Energieetikette



**Neupreis** 57'650.-

**Leasing** ab CHF 0.00/mtl

**Verkaufspreis** CHF 32'890.-



## IHR PERSÖNLICHER BERATER IST:

**Diogo Cunha**

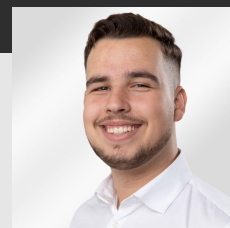
Verkaufsberater Neuwagen  
DE, EN, FR, PT



diogo.cunha@autorama.ch



044 931 50 61



## Ausstattung - VW Touran 1.5 TSI EVO R-Line Highline DSG

### Optionale Ausstattung

- \* 230-Volt-Steckdose
- \* Anhängervorrichtung
- \* Assist: Rückfahrkamera Rear View
- \* Diebstahlwarnanlage Plus mit Safe-Lock
- \* Lackierung: Pure White Uni-Lackierung
- \* Licht: LED-Scheinwerfer mit Kurvenfahrlicht und LED-Tagfahrlicht
- \* Licht: Rückleuchten in LED-Technik
- \* Media: Mobiltelefonvorbereitung "Comfort" mit induktiver Ladefunktion
- \* Media: Navigationssystem "Discover Media" inkl. Streaming & Internet
- \* Paket: Designpaket "R-Line Black Style" für R-Line Exterieur + Interieur
  - \* Aussenspiegelgehäuse in schwarz, Türgriffe in Wagenfarbe
  - \* Dachreling schwarz
  - \* Kühlergrill in schwarz mit Chromleiste auf unterer Lamelle mit "R"-Logo
  - \* Stossfänger und Schwellenverbreiterung im "R-Styling",
  - \* Zierleisten in schwarz an der Seitenfenstern
- \* Paket: Lichtpaket
  - \* Licht: Dynamische Fernlichtregulierung "Dynamic Light Assist"
  - \* Licht: LED-Scheinwerfer mit Kurvenfahrlicht und LED-Tagfahrlicht
  - \* Licht: Rückleuchten in LED-Technik
- \* Paket: R-Line "Exterieur & Interieur"
  - \* Dekor: Dekoreinlagen "Black Lead Grey" für Instrumententafel und Türverkleidung vorn
  - \* Räder: Leichtmetallräder "Salvador" 6.5 J x 17
- \* Räder: Leichtmetallräder "Marseille" 7 J x 18 In Verbindung mit R-Line
- \* Räder: Leichtmetallräder "Salvador" 6.5 J x 17
- \* Sitze: 2 Einzelsitze in der 3. Sitzreihe in Stoff, im Ladeboden versenkbar

### Serienmässige Ausstattung

- \* 12-V-Steckdose an der Mittelkonsole hinten und im Gepäckraum
- \* 2 Becherhalter vorne
- \* 2 LED-Leseleuchten vorne und hinten
- \* 2 Luftausströmern hinten
- \* 3 Dreipunkt-Automatiksicherheitsgurte hinten
- \* 4 Verzurösen im Gepäckraum
- \* ABS inkl. EBV, MSR und ASR
- \* Ablagefach auf der Instrumententafel mit Deckel
- \* Ablagefächer in allen Türen (für 1,5-l-Flaschen vorn und 1-l-Flaschen hinten)
- \* Ablagefächer in der Dachkonsole
- \* Ablagefächer und Spannband im Gepäckraum
- \* Ablagefächer unterhalb der Instrumententafel
- \* Ablagenetz im Beifahrerfussraum
- \* Ablagetaschen an den Rückseiten der Vordersitze
- \* Airbag: Airbag Beifahrer deaktivierbar
- \* Airbag: Airbag Fahrer und Beifahrer
- \* Airbag: Knieairbag auf Fahrerseite
- \* Airbag: Kopfairbagsystem für Front- und Fondpassagiere inkl. Seitenairbags vorn
- \* Ambientebeleuchtung
- \* Assist: Automatische Distanzregelung ACC bis 210 km/h und Umfeldbeobachtungssystem "Front Assist"
- \* Assist: Elektronische Parkbremse inkl. Auto-Hold-Funktion
- \* Assist: Fussgänger- und Radfahrererkennung sowie aktive Frontklappe
- \* Assist: Geschwindigkeitsbegrenzer
- \* Assist: Multifunktionskamera
- \* Assist: Multikollisionsbremse
- \* Assist: Müdigkeitserkennung
- \* Assist: ParkPilot
- \* Assist: Proaktives Insassenschutzsystem
- \* Assist: Security & Service Plus inkl. Notruffunktion
- \* Assist: Spurhalteassistent Lane Assist
- \* Assist: Spurwechselassistent "Side Assist", Ausparkassistent und Heckradar
- \* Aussenspiegel auf Fahrerseite asphärisch

- \* Aussenspiegel elektrisch anklappbar,
- \* Aussenspiegelgehäuse und Türgriffe in Wagenfarbe
- \* Blinkleuchten seitlich in die Aussenspiegel integriert
- \* Bordcomputer
- \* Bordwerkzeug und Wagenheber
- \* Bremsbelag-Verschleissanzeige
- \* Chromleisten an den Seitenfenstern
- \* Dachpfostenverkleidung in Schwarz, glänzend
- \* Dachreling silber eloxiert
- \* Dekor: Ausströmer vorn, Lichtdreheschalter und Kombiinstrument mit Chromeinfassung
- \* Dekor: Dekoreinlagen "Piano Black" für Instrumententafel, Türverkleidungen vorn und Mittelkonsole
- \* Doppelton-Signalhorn
- \* Dreipunkt-Automatiksicherheitsgurte vorne mit Höheneinstellung und Gurtstraffer
- \* Elektrische Heckklappe
- \* Elektronische Differentialsperre (XDS)
- \* Elektronisches Stabilisierungsprogramm (ESP) mit Gegenlenkunterstützung
- \* Fahrprofilwahl
- \* Fensterheber vorne und hinten elektrisch
- \* Freilauf für Doppelkupplungsgetriebe DSG
- \* Frontscheibe mit Wärmeschutzverglasung
- \* Garantie: VW Garantie 3 Jahre Lack-Garantie
- \* Garantie: VW Garantie: 12 Jahre Karosserie-Garantie gegen Durchrostung
- \* Garantie: VW Garantie: 2 Jahre ohne Kilometerbegrenzung
- \* Gepäckraumabdeckung inkl. Komfortöffnung
- \* Gepäckraumbeleuchtung als herausnehmbare Taschenlampe
- \* Gepäckraumboden variabel, verschieb- und herausnehmbar
- \* Gespannstabilisierung
- \* Getriebe: 7-Gang Getriebe automatisiert
- \* Handschuhfach beleuchtet
- \* Handschuhfach gekühlt
- \* Heckscheibenheizung
- \* Heckscheibenwischer mit Intervallschaltung
- \* Innenleuchten mit Abschaltverzögerung, Dimmfunktion und Kontaktschaltern an allen Türen

**Hinweis:** Die effektive Ausstattung kann von der publizierten Ausstattung abweichen

## Ausstattung - VW Touran 1.5 TSI EVO R-Line Highline DSG

- \* Innenspiegel automatisch abblendbar
- \* Instrumentenbeleuchtung weiss, regelbar; weisses Nachtdesign für Schalter
- \* Karosserie verzinkt
- \* Katalysator geregelt
- \* Kennzeichenbeleuchtung in LED-Technik
- \* Klapptische an den Rückenlehnen der Vordersitze
- \* Klima: 3-Zonen-Klimaanlage "Air Care Climatronic"
- \* Klima: Staub- und Pollenfilter mit Aktivkohleeinsatz
- \* Kombi-Instrument mit elektronischem Tachometer, Kilometer- und Tageskilometerzähler, Drehzahlmesser
- \* Kontrollleuchten und Service-Intervallanzeige
- \* Kühlergrill in Schwarz mit Chromleiste auf den Lamellen
- \* Lackierung: Uni-Lackierung
- \* Lenkrad: 3-Speichen-Multifunktions-Lederlenkrad mit Schaltwippen
- \* Lenksäule mit Höhen- und Längseinstellung
- \* Licht: Drittes Bremslicht
- \* Licht: Fahrlichtschaltung automatisch, mit Tagfahrlicht, Leaving home-Funktion
- \* Licht: Halogen-Hauptscheinwerfer und Blinkleuchten unter gemeinsamer Klarglasabdeckung
- \* Licht: Komfortblinker (1x antippen = 3x blinken)
- \* Licht: Nebelscheinwerfer mit Abbiegelicht
- \* Licht: Nebelschlussleuchte
- \* Licht: Tagfahrlicht
- \* Licht: Warnblinkautomatik bei Vollbremsung
- \* Lufteinlassgitter in Schwarz
- \* Make-Up Spiegel beleuchtet in den Sonnenblenden
- \* Media: DAB+ (Digital Audio Broadcasting)
- \* Media: Digital Cockpit Pro, mehrfarbiges digitales Kombiinstrument
- \* Media: Freisprecheinrichtung
- \* Media: Radio "Ready 2 Discover" inkl. "Streaming & Internet"
- \* Media: Vorbereitet für We Connect / VW Connect & We Connect Plus / VW Connect Plus
- \* Media: We Connect Basisfunktionen - Kostenlos und ohne Laufzeitbeschränkung
- \* Mittelkonsole mit Ablagefach
- \* Nichtraucherführung - Steckdose anstelle Zigarettenanzünder vorn
- \* Paket: Gepäckmanagement-Paket mit auf Schienen fixierbarem Gepäcknetz
- \* Paket: Winterpaket
  - \* Scheibenwaschdüsen vorn automatisch beheizt
  - \* Scheinwerferreinigungsanlage
  - \* Sitze: Vordersitze heizbar
  - \* Warnleuchte für Wischwasserstand
- \* Polster: ArtVelours
- \* Regensensor
- \* Räder: Leichtmetallräder "Alexandria" 6.5 J x 17
- \* Räder: Reifenkontrollanzeige
- \* Rückstrahler in allen Türen
- \* Schalthebelknopf in Leder
- \* Scheibenbremsen vorne und hinten
- \* Scheibenwischer vorne mit Intervallschaltung
- \* Schublade unter Beifahrersitz
- \* Schublade unter Fahrersitz
- \* Seitenscheiben hinten und Heckscheibe abgedunkelt zu 65% lichtabsorbierend
- \* Servolenkung elektromechanisch, geschwindigkeitsabhängig geregelt
- \* Sitze: 3 Einzelsitze in der 2. Sitzreihe, mit Längseinstellung und Einstellung für Lehnenneigung
- \* Sitze: 3 Kopfstützen hinten, höheneinstellbar
- \* Sitze: Beifahrersitzlehne komplett umklappbar mit Tisch- und Durchladefunktion
- \* Sitze: ISOFIX-Halteösen auf Sitzen hinten
- \* Sitze: Lendenwirbelstützen vorn
- \* Sitze: Mittelarmlehne vorn mit Ablagefach, höhen- und längsverstellbar
- \* Sitze: Sicherheitsoptimierte Kopfstützen vorn, längs- und höheneinstellbar, mit
- \* Sitze: Top-Komfortsitze vorne
- \* Sitze: Vordersitze mit Höheneinstellung
- \* Sonnenschutzrollos für Türscheiben hinten
- \* Start-Stopp System mit Bremsenergie-Rückgewinnung
- \* Stossfänger in Wagenfarbe, vorn mit Chromleiste
- \* Taschenhaken im Gepäckraum
- \* Textilfussmatten vorne und hinten
- \* Warnblinkautomatik bei Vollbremsung
- \* Warndreieck
- \* Warnleuchte für nicht geschlossene Türen und Gepäckraumklappe
- \* Warnton für nicht ausgeschaltetes Licht
- \* Warnton und -leuchte für nicht angelegte Gurte vorn, inkl. Gurtstatusanzeige im
- \* Wegfahrsperre elektronisch
- \* Wärmeschutzverglasung grün, seitlich und hinten
- \* Zentralverriegelung mit Funkfernbedienung (ohne Safe-Lock) mit zwei Funkklappschlüssel

**Hinweis:** Die effektive Ausstattung kann von der publizierten Ausstattung abweichen